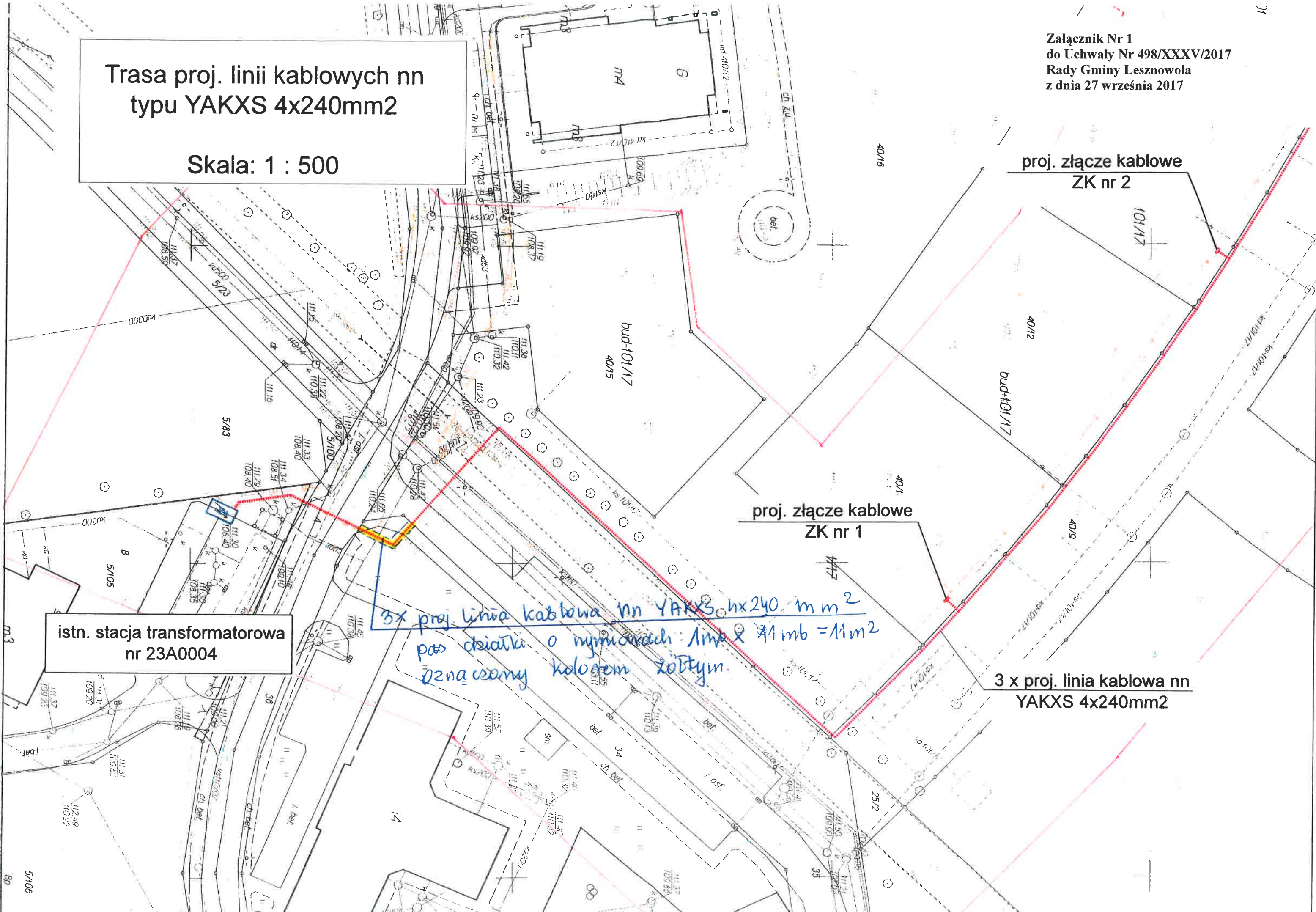


Załącznik Nr 1
do Uchwały Nr 498/XXXV/2017
Rady Gminy Lesznówola
z dnia 27 września 2017

Trasa proj. linii kablowych nn
typu YAKXS 4x240mm²

Skala: 1 : 500



istn. stacja transformatorowa
nr 23A0004

3x proj. linia kablowa nn YAKXS 4x240 mm²
pod skiatka o wymiarach: 1mb x 11mb = 11m²
oznaczone kolorem żółtym.

proj. złącze kablowe
ZK nr 1

proj. złącze kablowe
ZK nr 2

3 x proj. linia kablowa nn
YAKXS 4x240mm²