



MIEJSCOWY PLAN ZAGOSPODAROWANIA PRZESTRZENNEGO GMINY LESZNOWOLA DLA CZĘŚCI OBREBÓW: MYSIADŁO, ZGORZAŁA, NOWA IWICZNA



LEGENDA

OZNACZENIA GRAFICZNE STANOWIĄCE USTALENIA PLANU

- GRANICA OBSZARU OBJĘTEGO PLANEM MIEJSCOWYM
- LINIA ROZGRANICZAJĄCA TERENY O RÓŻNYM PRZEZNACZENIU LUB RÓŻNYCH ZASADACH ZAGOSPODAROWANIA
- NIEPRZEKRACZALNA LINIA ZABUDOWY
- 5 ZWYMIAROWANA WZAJEMNA ODLEGŁOŚĆ ELEMENTÓW ZAGOSPODAROWANIA W METRACH

PRZEZNACZENIE TERENÓW:

- MW TEREN ZABUDOWY MIESZKANIOWEJ WIELORODZINNEJ
- MU TEREN INTENSYWNEJ ZABUDOWY MIESZKANIOWO-USŁUGOWEJ
- MNU TEREN ZABUDOWY MIESZKANIOWO-USŁUGOWEJ
- UMN TEREN ZABUDOWY USŁUGOWO-MIESZKANIOWEJ
- MN TEREN ZABUDOWY MIESZKANIOWEJ JEDNORODZINNEJ
- US TEREN USŁUG SPORTU I REKREACJI
- ZU TEREN ZIELENI URZĄDZONEJ
- ZD TEREN OGRÓDKÓW DZIAŁKOWYCH
- WS TEREN WÓD POWIERZCHNIOWYCH ŚRÓDLĄDOWYCH
- KK TEREN KOMUNIKACJI KOLEJOWEJ
- KDZ TEREN KOMUNIKACJI - DRÓGA KLASY ZBIORCZEJ
- KDL TEREN KOMUNIKACJI - DRÓGA KLASY LOKALNEJ
- KDD TEREN KOMUNIKACJI - DRÓGA KLASY DOJAZDOWEJ

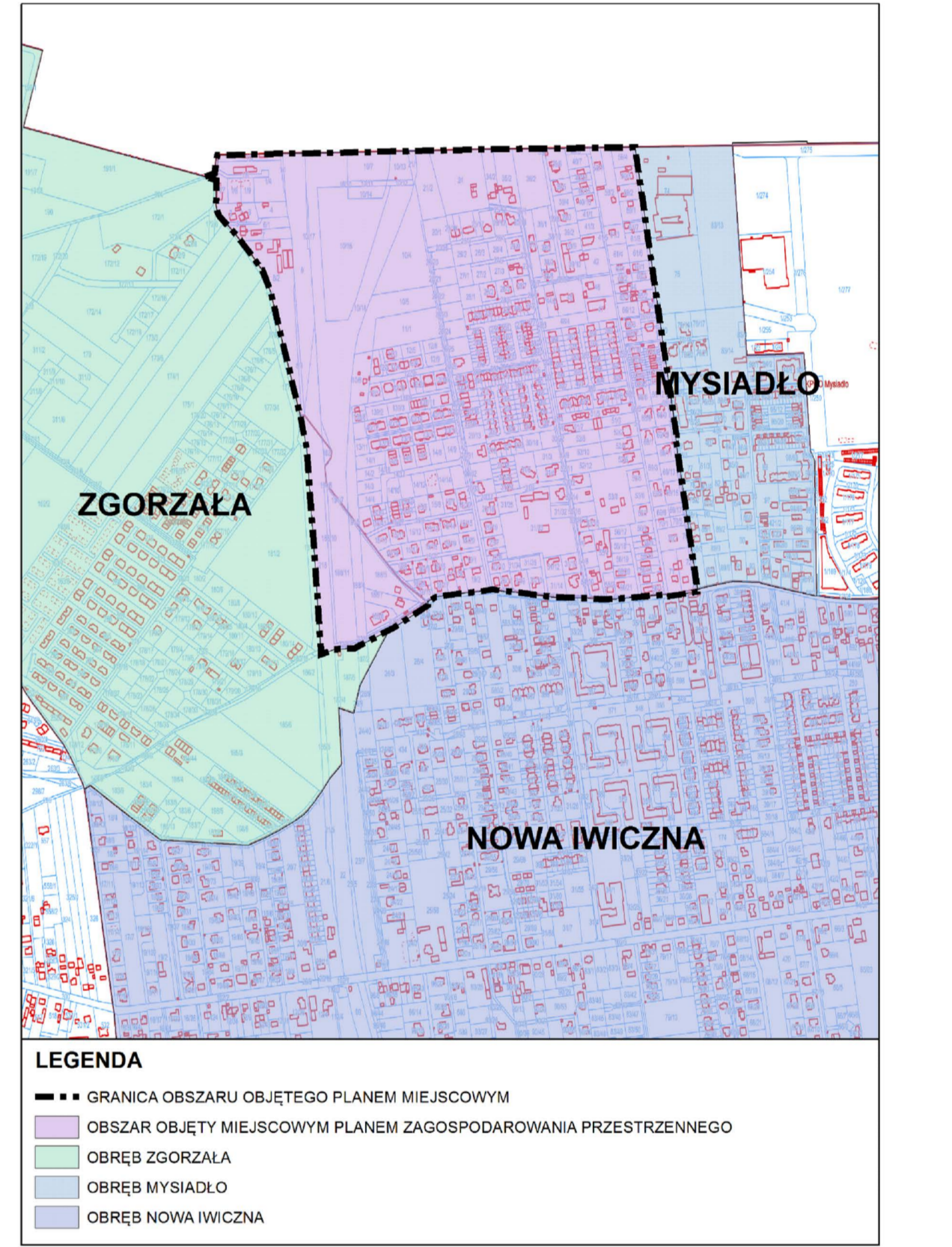
OZNACZENIA GRAFICZNE STANOWIĄCE USTALENIA PRZEPISÓW ODRĘBNYCH

- GRANICA TERENÓW ZAMKNIĘTYCH
- GRANICA STREFY OGRANICZENIA W ZAGOSPODAROWANIU OD TERENÓW KOMUNIKACJI KOLEJOWEJ

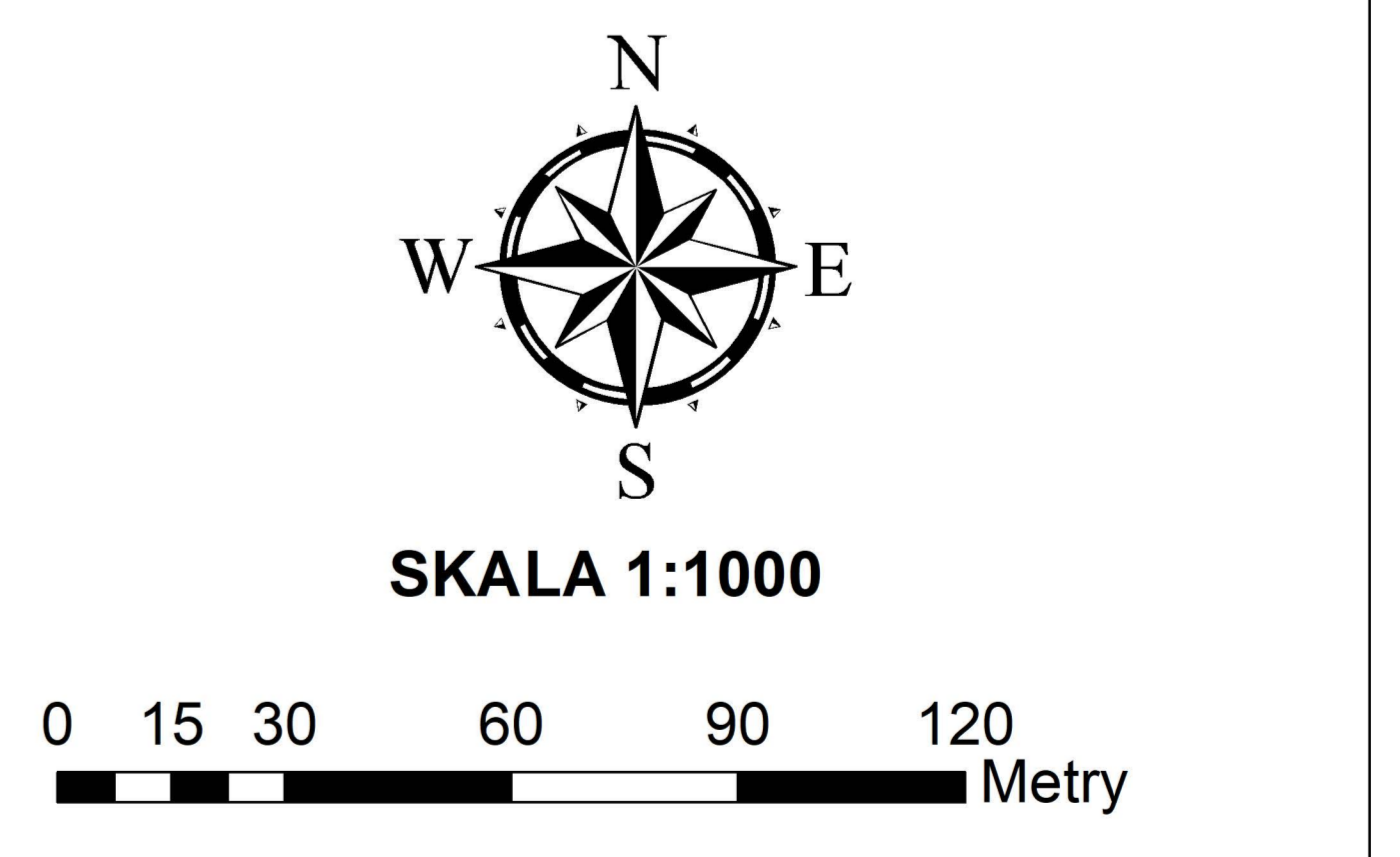
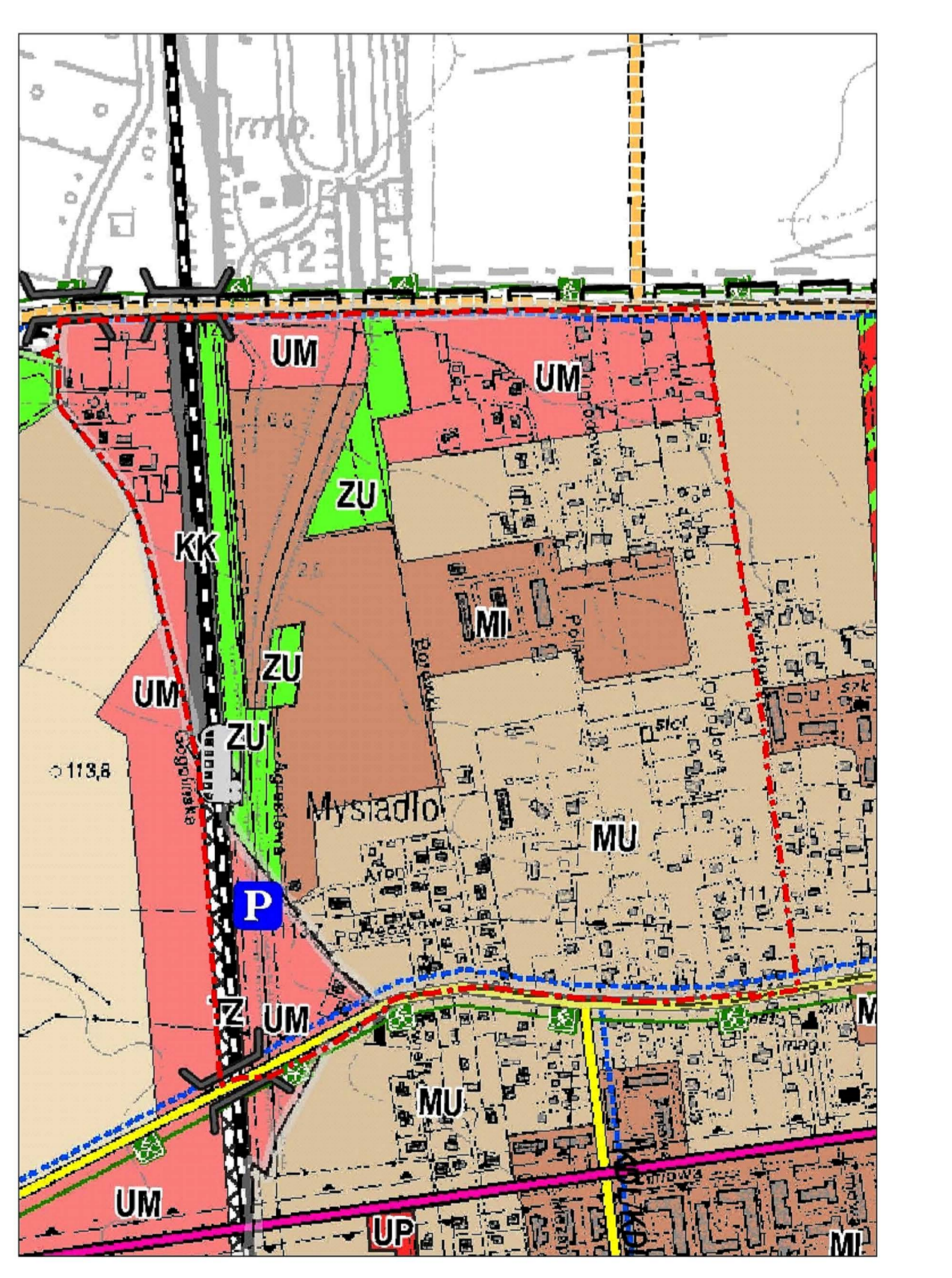
OZNACZENIA GRAFICZNE MAJĄCE CHARAKTER INFORMACYJNY

- 5677 NUMER EWIDENCYJNY DZIAŁKI
- ORIENTACYJNA LINIA ROZGRANICZAJĄCA DRÓG POZA PLENEM
- GRANICA ADMINISTRACYJNA GMINY
- GRANICA ADMINISTRACYJNA WSI
- ISTNIEJĄCE BUDYNKI

MAPA ORIENTACYJNA OBSZARU OBJĘTEGO PLANEM MIEJSCOWYM



WYRYS ZE STUDIUM UWARUNKOWAŃ I KIERUNKÓW ZAGOSPODAROWANIA PRZESTRZENNEGO GMINY LESZNOWOLA



ZAŁĄCZNIK NR 1
DO UCHWAŁY 97/III/2019
RADY GMINY LESZNOWOLA
Z DNIA 14 MAJA 2019 ROKU

MIEJSCOWY PLAN ZAGOSPODAROWANIA PRZESTRZENNEGO GMINY
LESZNOWOLA DLA CZĘŚCI OBREBÓW:
MYSIADŁO, ZGORZAŁA, NOWA IWICZNA

RYSUNEK PLANU

OPRACOWANIE: ZESPÓŁ AUTORÓW:
- mgr Ewa Gutwinska (OIA-42680/WZ/12014)
- mgr Radosław Dobroski
- mgr inż. Magdalena Pietrzykowska
- inż. Olga Sobolewska Boczula

LEGENDA

- GRANICA OBSZARU OBJĘTEGO PLANEM MIEJSCOWYM
- GRANICA ADMINISTRACYJNA WSI
- GRANICA ADMINISTRACYJNA GMINY
- GRANICA STREFY OGRANICZENIA W ZAGOSPODAROWANIU OD TERENÓW KOMUNIKACJI KOLEJOWEJ
- NIEPRZEKRACZALNA LINIA ZABUDOWY
- 5 ZWYMIAROWANA WZAJEMNA ODLEGŁOŚĆ ELEMENTÓW ZAGOSPODAROWANIA W METRACH

PRZEZNACZENIE TERENÓW:

- MW TEREN ZABUDOWY MIESZKANIOWEJ WIELORODZINNEJ
- MU TEREN INTENSYWNEJ ZABUDOWY MIESZKANIOWO-USŁUGOWEJ W TERENIE PUBLICZNYM
- MNU TEREN ZABUDOWY MIESZKANIOWO-USŁUGOWEJ
- UMN TEREN ZABUDOWY USŁUGOWO-MIESZKANIOWEJ W TERENIE PUBLICZNYM
- MN TEREN ZABUDOWY MIESZKANIOWEJ JEDNORODZINNEJ
- US TEREN USŁUG SPORTU I REKREACJI
- ZU TEREN ZIELENI URZĄDZONEJ
- ZD TEREN OGRÓDKÓW DZIAŁKOWYCH
- WS TEREN WÓD POWIERZCHNIOWYCH ŚRÓDLĄDOWYCH
- KK TEREN KOMUNIKACJI KOLEJOWEJ
- KDZ TEREN KOMUNIKACJI - DRÓGA KLASY ZBIORCZEJ
- KDL TEREN KOMUNIKACJI - DRÓGA KLASY LOKALNEJ
- KDD TEREN KOMUNIKACJI - DRÓGA KLASY DOJAZDOWEJ

OZNACZENIA GRAFICZNE STANOWIĄCE USTALENIA PRZEPISÓW ODRĘBNYCH

- GRANICA TERENÓW ZAMKNIĘTYCH
- GRANICA STREFY OGRANICZENIA W ZAGOSPODAROWANIU OD TERENÓW KOMUNIKACJI KOLEJOWEJ

OZNACZENIA GRAFICZNE MAJĄCE CHARAKTER INFORMACYJNY

- 5677 NUMER EWIDENCYJNY DZIAŁKI
- ORIENTACYJNA LINIA ROZGRANICZAJĄCA DRÓG POZA PLENEM
- GRANICA ADMINISTRACYJNA GMINY
- GRANICA ADMINISTRACYJNA WSI
- ISTNIEJĄCE BUDYNKI

RYSUNEK PLANU

OPRACOWANIE: ZESPÓŁ AUTORÓW:
- mgr Ewa Gutwinska (OIA-42680/WZ/12014)
- mgr Radosław Dobroski
- mgr inż. Magdalena Pietrzykowska
- inż. Olga Sobolewska Boczula