

**UCHWAŁA NR 265/XXIV2020
RADY GMINY LESZNOWOLA**

z dnia 21 maja 2020 r.

zmieniająca uchwałę Rady Gminy Lesznowola Nr 684/XLVIII/2018 z dnia 28 września 2018 r. w sprawie przystąpienia do sporządzenia miejscowego planu zagospodarowania przestrzennego gminy Lesznowola dla części obrębu Marysin (obszar położony pomiędzy ulicą Zdrowotną a Żurawinową)

Na podstawie art. 18 ust. 2 pkt 5 ustawy z dnia 8 marca 1990 r. o samorządzie gminnym (t.j. Dz. U. z 2019 r. poz. 506 ze zm.) oraz art. 27 w związku z art. 14 ustawy z dnia 27 marca 2003 r. o planowaniu i zagospodarowaniu przestrzennym (t.j. Dz. U. z 2020 r. poz. 293) Rada Gminy Lesznowola uchwala, co następuje:

§ 1. W uchwale Nr 684/XLVIII/2018 Rady Gminy Lesznowola z dnia 28 września 2018 r. w sprawie przystąpienia do sporządzenia miejscowego planu zagospodarowania przestrzennego gminy Lesznowola dla części obrębu Marysin (obszar położony pomiędzy ulicą Zdrowotną a Żurawinową) wprowadza się następujące zmiany:

1) Tytuł otrzymuje brzmienie :

„w sprawie przystąpienia do sporządzenia miejscowego planu zagospodarowania przestrzennego gminy Lesznowola dla części obrębów: Marysin i Wólka Kosowska (obszar położony pomiędzy ulicą Zdrowotną a Żurawinową)”;

1) § 1 otrzymuje brzmienie:

„§ 1. Przystępuje się do sporządzenia miejscowego planu zagospodarowania przestrzennego gminy Lesznowola dla części obrębów: Marysin i Wólka Kosowska oznaczonego literami: A,B,C,D,E,A na załączniku graficznym stanowiącym integralną część uchwały.”;

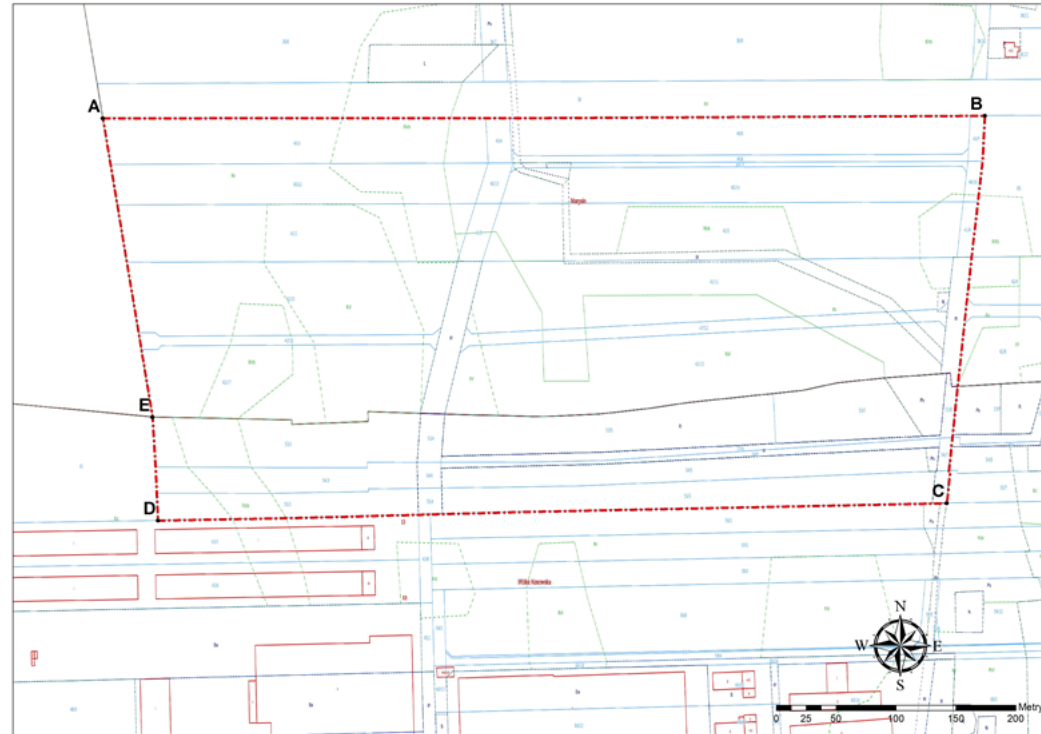
2) Załącznik graficzny zmienia się w przedmiocie granicy obszaru objętego planem miejscowym zgodnie z załącznikiem graficznym do przedmiotowej uchwały.

§ 2. Wykonanie uchwały powierza się Wójtowi Gminy.

§ 3. Uchwała wchodzi w życie z dniem podjęcia.

PRZEWODNICZĄCY
Rady Gminy Lesznowola
Bożenna Korlak

Załącznik Nr 1 do uchwały Nr 265/XXIV2020
Rady Gminy Lesznówola
z dnia 21 maja 2020 r.



Uzasadnienie

Uchwała zmieniająca uchwałę Rady Gminy Lesznówola Nr 684/XLVIII/2018 z dnia 28 września 2018 r. w sprawie przystąpienia do sporządzenia miejscowego planu zagospodarowania przestrzennego gminy Lesznówola dla części obrębu Marysin (obszar położony pomiędzy ulicą Zdrowotną a Żurawinową) wynika z potrzeby korekty granicy obszaru objętego procedurą sporządzenia miejscowego planu zagospodarowania przestrzennego, ze względu na uwzględnione uwagi złożone do projektu planu.