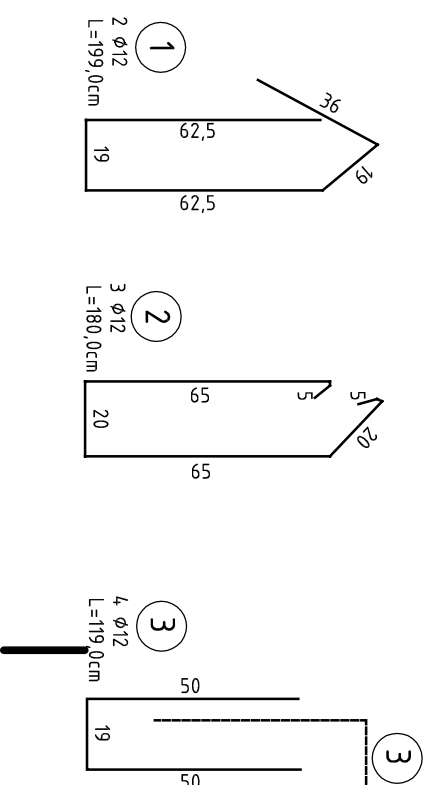
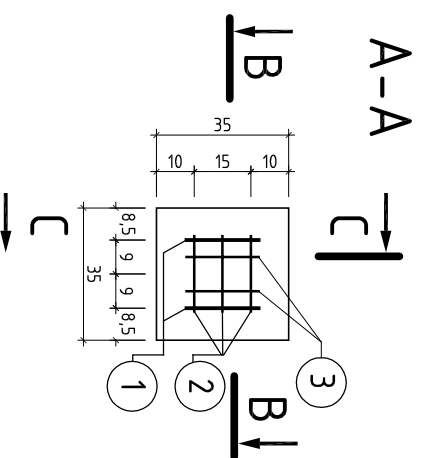
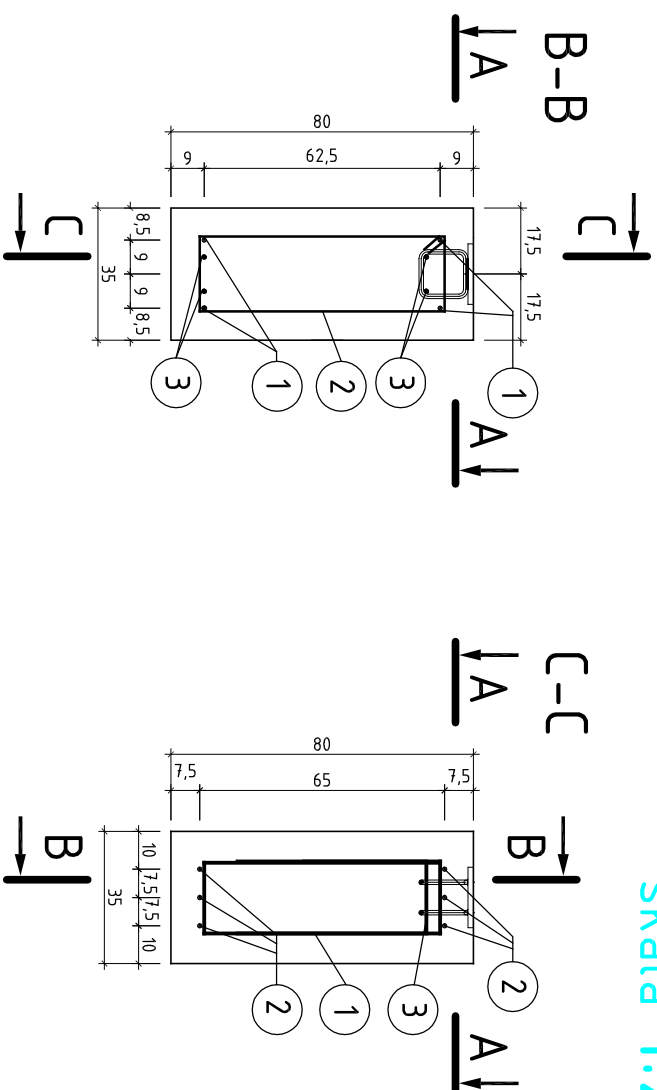


# Fundament balustrady

skala 1:20



Zestawienie materiałów dla 1 sztuki

NR	Średnica	Długość 1 szt.	Ilość [szt.]	Długość łączna [m]
				BST 500 S φ12
1	12	199	2	3,98
2	12	180	3	5,40
3	12	119	4	4,76
długość łączna				14,14
masa 1m				[kg/m]
masa stali				0,89
OGÓŁEM STALI				12,60

Beton B30 (C25/30),  $V_{bet} = 0,10 \text{ m}^3$   
 Stal A-IIIIN, B500SP  
**Wykonać 8 fundamentów**

**UWAGI:**

- Powierzchnie boczne fundamentów zagrubnionać i zaizolować materiałem epoksydowo-bitumicznym.
- Fundamenty wykonać na budowie w deskowaniu lub jako prefabrykaty.
- Fundamenty wbudować na warstwie betonu B10 (C8/10) grubości 10cm.

 <b>Krzysztof Grabicki</b> ul. Gdyczynska 33/3 64-132 Poznań nr 071/120 NIP 88186778 tel. 501-774-971 kryptoch@poczta.onet.pl	<b>Pracownia Projektowa EKODROGA</b> <b>Robert Salomon</b> ul. Piasta 4/16, 62-025 Koscierzyn Wlkp. NIP 972-061-15-87 REGON 301329715 tel.: 665 341 470 e-mail: robert.salomon@interia.pl	<b>INWESTOR</b> Gmina Lesznowola ul. Gminnej Rady Narodowej 60 05-506 Lesznowola

RYSUNEK: <b>Fundament balustrady - konstrukcja.</b>		NR	<b>5</b>
STANOWISKO	IMIĘ I NAZWISKO	NR UPRAWNIENI I SPECJALNOŚCI	DATA
PROJEKTANT	mgr inż. Marta Kaczan-Melcer	WK/P/0242/POOM/06 MOSTOWA	04.2013
SPRAWDZAJĄCY	mgr inż. Krzysztof Grabicki	WK/P/0088/POOD/08 DROGOWA	04.2013
BRANŻA DROGOWA	STADIUM PB/PW	ROK OPRACOWANIA 2013	NR UMOWY RZF 272.2.17.4.8.2012
			SKALA 1:20