



ul. Łukowska 4 m 58

04 - 113 Warszawa tel./fax 879-81-96; 0-502-356-128

E92 3

STAROSTWO POWIATOWE w PIASECZNIKU  
Wydział Architektoniczno-Budowlany  
REFERAT w LESZNOWOLI  
ul. Gminnej Rady Narodowej 60  
05-506 Lesznów  
tel. 22 708-91-36 lub 22 708-91-37

**Projektowanie w zakresie dróg, ulic, kanalizacji, teletechniki,  
elektroenergetyki, kosztorysy inwestorskie.**

**PROJEKT BUDOWY ULICY SPORTOWEJ I ORNEJ wraz z BUDOWĄ  
KANALIZACJI DESZCZOWEJ, OŚWIETLENIEM, PRZEBUDOWĄ  
TELEKOM. KANALIZACJI KABLOWEJ i KABLA NN i SN**

**Lokalizacja** - dz. nr ew. 230/7; 230/8; 231 ob. Lesznów  
dz. nr ew. 395/2; 391; 394/1 ob. Nowa Wola

**Inwestor** - Gmina Lesznów  
ul. Gminnej Rady Narodowej 60  
05-506 Lesznów

Załącznik do decyzji .....

**Stadium** - Projekt budowlano-wykonawczy

5.6.2013

z dn. 13.09.2013

**Branża** - Elektryczna

ARB-..... 62 6740..... 1.4.2013.....

**PROJEKT PRZEBUDOWY KABLI**

**projektował** - mgr inż. Ryszard Kieś  
Wa-28/94 - elektryczne

**sprawdził** - mgr inż. Jacek Łukasik  
nr upr. MAZ/0085/POOE/03  
elektryczne

Warszawa, 07. 2012 r.

<b>SPIS TREŚCI</b>	
	<b>Nr strony</b>
<b>Strona tytułowa</b>	1
Spis treści	2
Warunki przyłączenia do sieci elektroenergetycznej	3
Opinia ZUD	5
Załącznik do opinii ZUD	6
1. Wstęp	7
2. Opis Techniczny	7
3. Obliczenia	8
4. Zestawienie podstawowych materiałów	9
5. Rysunki	9
- Plan sytuacyjny - orientacja	10
- Zmiana lokalizacji kabla SN – rys. nr 1	11
- Plan przebudowy kabla nn – rys. nr 2	12
- Schemat zasilania – rys. nr 3	13
Projekt zagospodarowania	14
Uprawnienia projektanta i zaświadczenie OIIB	17
Uprawnienia sprawdzającego i zaświadczenie OIIB	19
Oświadczenie projektanta i sprawdzającego	21
Informacja dotycząca bezpieczeństwa i ochrony zdrowia	22



PGE Dystrybucja SA  
Oddział Warszawa  
Rejon Energetyczny Jeziorna  
05-520 Konstancin Jeziorna, ul. Piaseczyńska 52  
tel. 22 701 32 20, fax 22 701 33 03

STAROSTWO POWIATOWE w PIASECZNIE  
Wydział Architektoniczno-Budowlany  
REFERAT w LESZNOWOLI  
ul. Gminnej Rady Narodowej 60  
05-506 Lesznowola  
tel. 22 708-91-36 lub 22 708-91-37

RE-2/RTD/PH/1092/OWI/112 *4.8.6/013*

Konstancin – Jeziorna 2012-03-06



*RDM*  
*2013.12*

Urząd Gminy Lesznowola  
ul. Gminnej Rady Narodowej 60  
05-506 Lesznowola

### WARUNKI USUNIĘCIA KOLIZJI

Odpowiadając na wniosek z dnia 23.02.2012r. nr 1092/OW określa się następujące warunki przeniesienia lub odtworzenia sieci elektroenergetycznych będących własnością PGE Dystrybucja S.A., kolidujących z projektowaną budową:

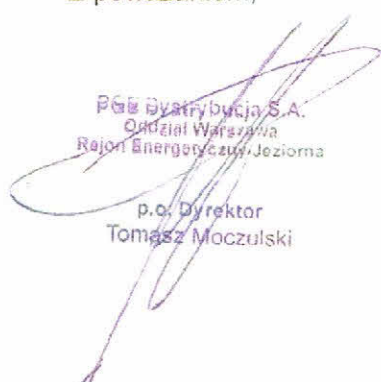
1. Miejsce występującej kolizji:  
**Lesznowola, ul. Sportowa**
2. Sieci wchodzące w kolizję z projektowaną budową będące własnością Spółki:  
**Linia kablowa nN 0,4kV**  
Stan techniczny przedmiotowych urządzeń elektroenergetycznych jest dobry oraz umożliwia ich wykorzystywanie do dostarczania energii elektrycznej do odbiorców zgodnie z przepisami prawa i wymogami dla tego typu urządzeń oraz celem, dla którego mają służyć. Przedmiotowe urządzenia elektroenergetyczne są stale wykorzystywane do dostarczania energii elektrycznej do odbiorców.
3. Ewentualna zmiana lokalizacji urządzeń wskazanych punkcie 2 jest możliwa wyłącznie w przypadku zawarcia ze Spółką umowy i pokrycia wszystkich kosztów związanych ze zmianą lokalizacji ww. urządzeń.
4. W celu usunięcia przewidywanej (występującej) kolizji należy:
  - a) przenieść/odtworzyć urządzenia związane z usunięciem kolizji, stosując Wytyczne budowy systemów elektroenergetycznych PGE Dystrybucja S.A., w zakresie:  
**Istniejącą linię kablową nN 0,4kV kolidującą z projektowaną ulicą przebudować na linię kablową po nowej trasie, wykonaną przewodem YAKXS o przekroju wg. obliczeń projektowych lecz nie mniejszym 4 x 120mm<sup>2</sup>,**
  - b) wykonać projekt budowlany i wykonawczy odtworzenia urządzeń elektroenergetycznych;
  - c) uzgodnić dokumentację projektową w PGE Dystrybucja S.A. Oddział Warszawa, Rejon Energetyczny Jeziorna w zakresie przeniesienia/odtworzenia urządzeń elektroenergetycznych,
  - d) uzyskać pozwolenia na budowę przeniesionych/odtworzonych urządzeń lub dokonać zgłoszenia z art. 30 Ustawy z dnia 7.07.1994 r. Prawo Budowlane (t.j. Dz. U. z 201 Or. Nr 243 poz. 1623 z późn. zm.),
  - e) uzyskać zgody właścicieli gruntów, na których zostaną usytuowane urządzenia energetyczne, sporządzone w formie umów. Wymagane jest, by załącznikiem do

- umowy cywilno-prawnej - zgody zawartej z właścicielem działki było uwidocznione usytuowanie urządzeń na działce (ksero z trasy) potwierdzone podpisami stron,
- f) przenieść/odtworzyć urządzenia związane z usunięciem kolizji,
  - g) zdemontować urządzenia związane z usunięciem kolizji,
  - h) pokryć koszty demontażu urządzeń związanych z usunięciem kolizji,
  - i) rozliczyć się ze Spółką z materiałów pochodzących z demontażu urządzeń związanych z usunięciem kolizji.
  - j) Przedłożyć do uzgodnienia harmonogram wykonywania prac.
5. Inwestor zobowiązany jest do zawarcia ze Spółką umowy o przeniesieniu na Spółkę w drodze nieodpłatnego przekazania lub jako świadczenia za działania na majątku Spółki własności nowo wybudowanych urządzeń lub nakładów inwestycyjnych, poczynionych na urządzeniach Spółki w związku z usunięciem kolizji oraz wydania urządzeń po ich przeniesieniu. Inwestor zobowiąże wykonawcę do udzielenia PGE Dystrybucja S.A. 36-miesięcznej gwarancji, liczonej od dnia pozytywnego odbioru technicznego, na wykonane roboty budowlano-montażowe i zabudowane urządzenia elektroenergetyczne.
6. Termin ważności Warunków ustala się na 1 rok.
7. Od niniejszych warunków usunięcia kolizji służy prawo wniesienia odwołania do PGE Dystrybucja S.A. z siedzibą w Warszawie, ul. Marsa 95 za pośrednictwem Rejonu wydającego warunki w terminie 14 dni od daty otrzymania.

**Niniejsze Warunki Usunięcia Kolizji bez zawartej umowy na przeniesienie/odtworzenie nie stanowią podstawy do rozpoczęcia realizacji prac budowlano-montażowych. Warunkiem dopuszczenia do prac na kolidujących urządzeniach elektroenergetycznych jest zawarcie porozumienia/umowy pomiędzy Stronami.**

  
PGE Dystrybucja S.A.  
Oddział Warszawa  
Rejon Energetyczny Jozłorna  
Wydział Techniczny  
  
Kierownik  
Arkadiusz Marczakowski

Z poważaniem,

  
PGE Dystrybucja S.A.  
Oddział Warszawa  
Rejon Energetyczny Jozłorna  
  
p.o. Dyrektor  
Tomasz Moczulski

**ZA ZGODNOŚĆ  
Z ORYGINAŁEM**

Piaseczno, dnia 29.06.2012 r.

**STAROSTA PIASECZYŃSKI**  
**05-500 Piaseczno**  
**ul. Chyliczkowska 14**

**OPINIA nr 805/2012**  
uzgodnienia dokumentacji projektowej

Przedmiot uzgodnienia: **lokalizacja układu drogowego: kabla energetycznego SN, NN, oświetlenia, telefonu, kanalizacji deszczowej, studni wpustów, separatorów, jezdni oraz wjazdów.**

Inwestor: **Urząd Gminy Lesznowola**

Data wpływu zlecenia: 2012-06-22

Data wpływu do Zespołu: 22.06.2012

Zgodnie z art. 27 ustawy z dnia 17 maja 1989 r. Prawo geodezyjne i kartograficzne ( Dz. U. Nr 30, poz. 163 z późn. zm. t.j. Dz. U. Z 2010r Nr.193 poz. 1287),

Inwestorzy są zobowiązani :

- zapewnić wyznaczanie i dokonywanie geodezyjnych pomiarów powykonawczych przez jednostki uprawnione do wykonywania prac geodezyjnych.
- pomiary powykonawcze sieci podziemnego uzbrojenia terenu układanej w wykopach otwartych należy wykonać przed ich zakryciem .

Zgodnie z art. 48 ust.1 pkt.3 „kto wbrew przepisom art. 15 niszczy, uszkadza, przemieszcza znaki geodezyjne, grawimetryczne lub magnetyczne i urządzenia zabezpieczające te znaki oraz budowle triangulacyjne, a także nie zawiadamia właściwych organów o zniszczeniu, uszkodzeniu lub przemieszczeniu znaków geodezyjnych, grawimetrycznych lub magnetycznych i urządzeń zabezpieczających te znaki oraz budowli triangulacyjnych podlega karze grzywny.

Zgodnie z § 13.1. Rozporządzenia Ministra Rozwoju Regionalnego i Budownictwa z dnia 2 kwietnia 2001r. w sprawie geodezyjnej ewidencji sieci uzbrojenia terenu oraz zespołów uzgadniania dokumentacji projektowej – „Uzgodnienie zachowuje ważność przez okres 3 lat od dnia wydania opinii w sprawie uzgodnienia usytuowania projektowanych sieci uzbrojenia terenu.”

Zespół Uzgadniania Dokumentacji Projektowej opiniuje **pozytywnie** lokalizację obiektu położonego :

Gmina: **Lesznowola**

Miasto ( wieś ): **Lesznowola**

Ulica : **Sportowa**

Nr ew. działki: **wg zał. mapowego stanowiącego integralną część opinii**

**UWAGI I ZALECENIE**

PGE Dystrybucja S A- Prace wykonywać w stanie beznapięciowym istniejących linii i bezwzględnie pod nadzorem pracownika dozoru RE- Jeziorna.

T1 W miejscach skrzyżowań i zbliżeń do sieci telekomunikacyjnej prace ziemne wykonywać ręcznie z zachowaniem ostrożności pod nadzorem TP S A- Region Centralny Technicznej Obsługi Klienta, ul. Brzeska 24 Warszawa.

Projekt w części telefonicznej należy uzgodnić z w/w Wydziałem.

W miejscach skrzyżowań z siecią gazową i jej pobliżu prace prowadzić ręcznie w porozumieniu i pod nadzorem O/Zakład Gazowniczy Warszawa, 02-222 Warszawa, Al. Jerozolimskie 179.

Przed rozpoczęciem robót, projekt wymaga uzgodnienia z Lesznowskim Przedsiębiorstwem Komunalnym Sp. z o.o.

**STAROSTWO POWIATOWE W PIASECZNYM**  
Wydział Architektoniczno-Budowlany  
**REFERAT w LESZNOWOLI**  
ul. Gminnej Rady Narodowej 60  
05-506 Lesznówola  
tel. 22 708-91-36 lub 22 708-91-37

z up. Starosta Piaseczyńskiego  
Podinspektor  
*Agnieszka Niczyporuk*

**ZA ZGODNOŚĆ  
Z ORYGINAŁEM**

mgr inż. Ryszard Kieś  
Upr. inż. nr 41 Wa-28/94  
MAZIF  
*Ryszard Kieś*



## 1. WSTĘP

### 1.1. Przedmiot i zakres projektu

Projekt dotyczy wykonania:

- zmiany lokalizacji kabla linii SN kolidującego z projektowaną budową ulicy Sportowej i Ornej w Lesznówoli / Nowej Woli Gm. Lesznówola
- przebudowy kabla linii nn kolidującego z projektowaną budową ulicy Sportowej i Ornej w Lesznówoli / Nowej Woli Gm. Lesznówola.
- zmiany lokalizacji oświetlenia ulicznego kolidującego z projektowaną budową ulicy Sportowej i Ornej w Lesznówoli / Nowej Woli Gm. Lesznówola ( ZUD 805/12)

### 1.2. Podstawa opracowania

Jako podstawę do opracowania projektu przyjęto:

- Zlecenie Inwestora.
- Warunki usunięcia kolizji RE-2/RTD/PH/1092/OW/1486/OW/12
- Inwentaryzację urządzeń elektroenergetycznych
- Podkłady geodezyjne z lokalizacją istniejących urządzeń energetycznych
- Opinia ZUD i załącznik do opinii ZUD
- Obowiązujące normy i przepisy

## 2. OPIS TECHNICZNY

### 2.1. Stan istniejący

- Zaprojektowana linia kablowa SN koliduje z projektowaną budową ulicy Sportowej. Kabel został zaprojektowany w pobliżu osi jezdni ul. Sportowej ( warunki przebudowy RE-2/RTD/MS/PRS/1268/10, ZUD320/10).
- Linia kablowa nn koliduje z projektowaną budową ulicy Sportowej i Ornej. Kabel zlokalizowany jest w pasie projektowanej jezdni.
- Zaprojektowana linia kablowa oświetlenia ulicznego koliduje z projektowaną budową ulicy Sportowej i Ornej ( warunki przyłączenia 08/R2/05922 z dnia 09-12-2008).

### 2.2. Projektowana przebudowa sieci elektroenergetycznych.

#### 2.2.1. Linia kablowa SN.

Projektuje się zmianę lokalizacji kabla SN zgodnie z opinią ZUD nr 805/2012 z dnia 29 06 2012r. Wykonanie projektu budowlanego dla przebudowy kabla SN nie dotyczy niniejszego opracowania.

#### 2.2.2. Linia kablowa nn.

Projektuje się przebudowę kabla nn zgodnie z trasą uzgodnioną w ZUD nr 805/2012 z dnia 29 06 2012r.

Długość trasy kablowej istniejącej – 208m. Długość trasy kablowej po przebudowie- 198m. Zgodnie z warunkami usunięcia kolizji, stan techniczny przedmiotowych urządzeń elektroenergetycznych jest dobry oraz umożliwia ich wykorzystywanie do dostarczania energii elektrycznej do odbiorców zgodnie z przepisami prawa i wymogami dla tego typu urządzeń oraz celem, dla którego mają służyć. Przedmiotowe urządzenia elektroenergetyczne są stale wykorzystywane do dostarczania energii elektrycznej do odbiorców.

Wykonanie przebudowy polega na:

- odsłonięciu kabla w istniejącej trasie.
- wykonaniu rowu kablowego zgodnie z uzgodnioną lokalizacją w ZUD



- przełożeniu kabla do wykonanego wykopu. Kabel układać na głębokości 0,8m na podsypce piaskowej o grubości min. 0,1m, przy temperaturze powietrza wyższej od 0°C. W przejściach pod wjazdami do posesji i ul. Olimpijską układać rury osłonowe SRS 110. Rurę zagłębić na głębokość min. 1m.

Na kabel założyć plastikowe opaski kablowe, na których należy podać: typ kabla, przeznaczenie, użytkownika, rok budowy, trasę. Rury osłonowe uszczelnić w sposób zapewniający wodoszczelność uszczelnienia.

Kabel zasypać warstwą piasku – min. 0,1m. Następnie wykop zasypać warstwą rodzimego gruntu wolnego od gruzu i kamieni o grubości 0,3m i przykryć folią z tworzywa sztucznego w kolorze niebieskim. Folia powinna mieć grubość 0,5 mm. Szerokość folii powinna być taka, aby przykryła ułożony kabel, lecz nie mniejsza niż 20cm. Pozostałą część wykopu zasypać rodzimym gruntem, który należy zagęścić.

Sieć nn pracuje w układzie TN-C.

Projektuje się uziom wykonany z płaskownika FeZn 25x4 ułożony we wspólnym wykopie z kablem. Bednarkę zakopać w dnie rowu kablowego na głębokości co najmniej 10cm i połączyć z istniejącym uziomem stacji transformatorowej.

Inwestorowi przedstawić protokoły ochrony przeciwporażeniowej, rezystancji uziemień i rezystancji izolacji kabli.

### 2.3 Uwagi końcowe

Przed rozpoczęciem realizacji projektu w terenie, Wykonawca powinien dokładnie zapoznać się z warunkami wydanymi przez PGE Jeziorna i dostosować do nich technologię robót. Należy zgłosić rozpoczęcie wykonania robót do PGE Jeziorna w celu ustalenia Inspektora Nadzoru ze strony Zakładu Energetycznego.

Prace należy wykonać zgodnie z aktualnie obowiązującymi przepisami uwzględniającymi uwagi ZUD i BHP. Po zakończeniu prac wykonać badania i próby po montażowe.

Przedstawić Inwestorowi stosowne atesty materiałów, użytych do przebudowy linii nn.

#### Projektant

mgr inż. Ryszard Kies  
nr upr Wa-28/94



#### Sprawdzający

mgr inż. Jacek Łukasik  
nr upr MAZ/0085/POQE/03



### 3. Obliczenia

Projektowana przebudowa kablowej linii nn polega na demontażu kabla i umieszczeniu go w nowej lokalizacji. Nie ulegają zmianie parametry linii nn.

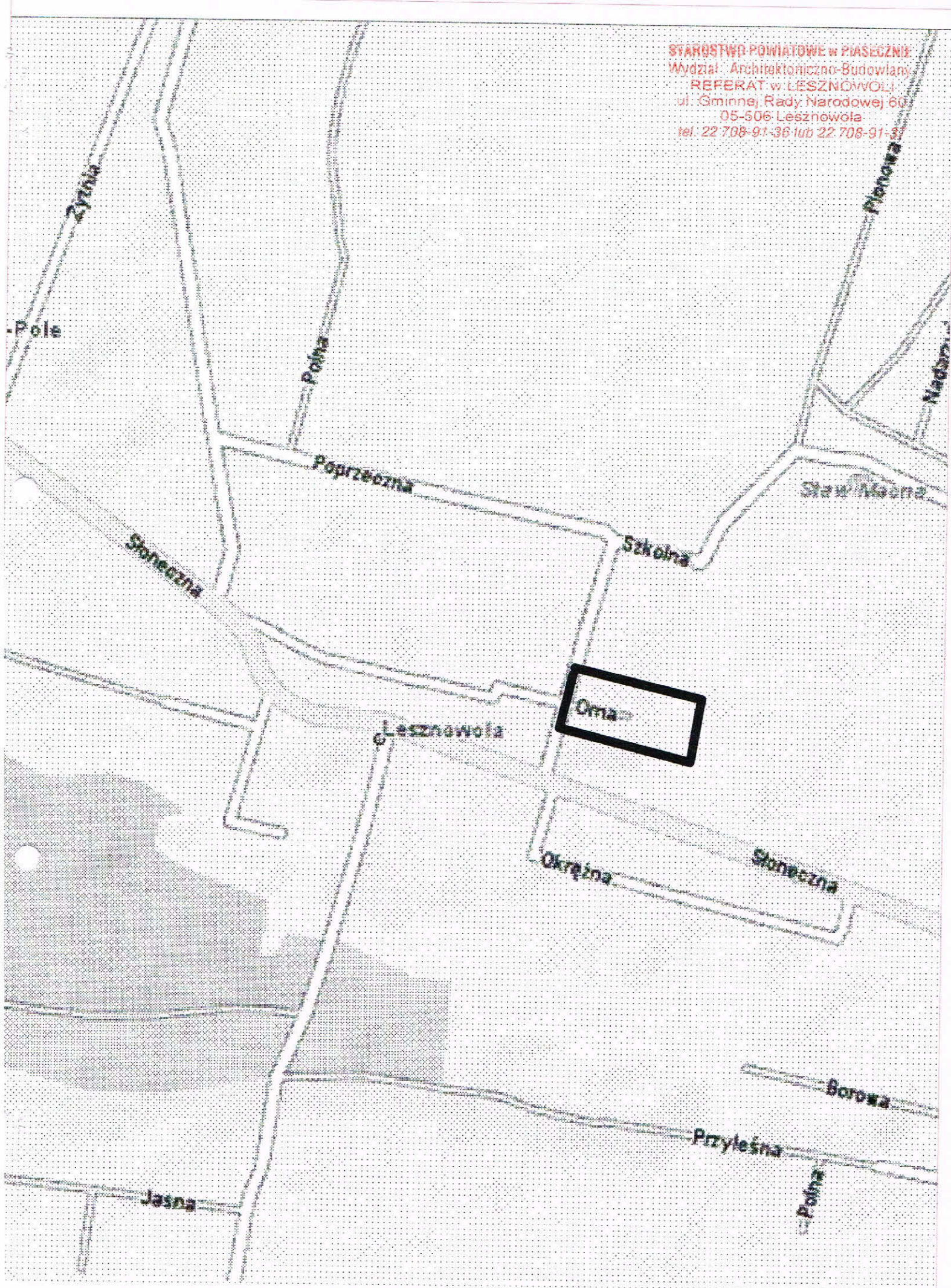
#### 4. Zestawienie podstawowych materiałów

Lp	Nazwa materiału	Jedn. Miary	Ilość
1	Rura osłonowa SRS 110	m	49
2	Bednarka FeZn 25x4	m	208
3	Materiały pomocnicze	Wg potrzeb	

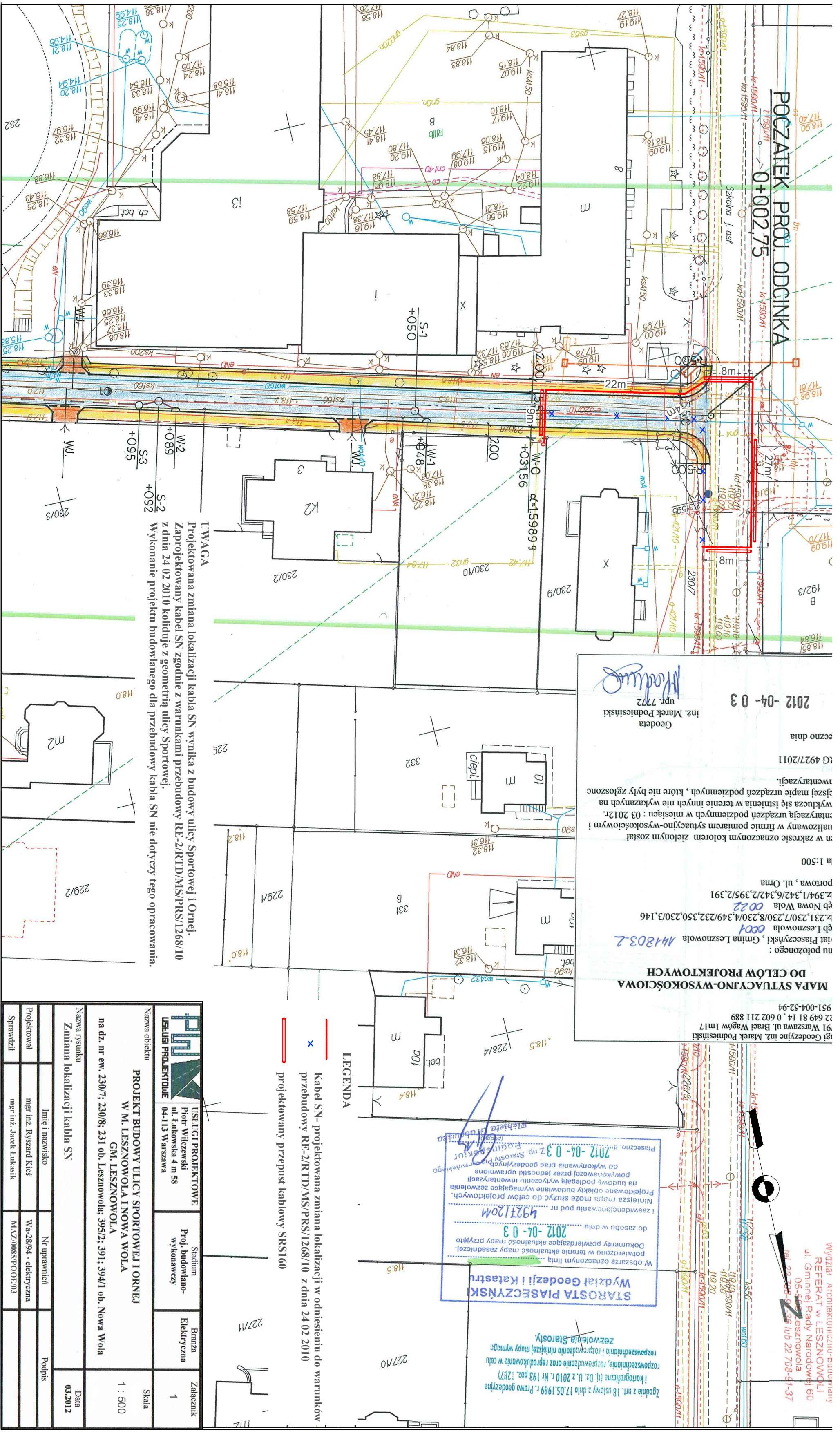
#### 5. Rysunki

- Plan sytuacyjny - orientacja
- Zmiana lokalizacji kabla SN....rys. nr 1
- Plan przebudowy kabla nn.....rys. nr 2
- Schemat zasilania.....rys. nr 3

STAROSTWO POWIATOWE w PIASECZNI  
Wydział Architektoniczno-Budowlany  
REFERAT w LESZNOWOLI  
ul. Gminnej Rady Narodowej 60  
05-506 Lesznówola  
tel. 22 708-91-36 lub 22 708-91-37



# POCZĄTEK PROJ. ODCINKA 0+002,75



91 Geodezyjne inż. Marek Podniesiński  
 22 649 81 14, 0 602 211 889  
 ul. Warszawska 14, Bractwo 1m17  
 951-004-52-94

**MAPA SYTUACYJNO-WYSOKOŚCIOWA  
DO CELÓW PROJEKTOWYCH**

nu położonego :  
 rat Piaszczyński, Gmina Lesznowola  
 0001  
 231,230/7,230/4,349/232,350,230/3,146  
 0022  
 394/1,342/6,342/2,395/2,391  
 portowa, ul. Orna

la 1:500  
 an w zakresie oznaczonym kolorem zielonym został  
 uaktualniony w firmie pomiarowo-wysokościowym i  
 nierzeczywiste w terenie innych nie wykazanych na  
 wykresie się istnienia w terenie innych nie wykazanych na  
 inwentaryzacji.  
 (G 4927/2011  
 czno dnia  
 2012-04-03  
 inż. Marek Podniesiński  
 Geodeta  
 upr. 7772

**STAROSTA PIASZCZYŃSKI**  
 Wydział Geodezji i Katastru

W obszarze oznaczonym linią  
 potwierdzono w terenie aktualność mapy przyjętej  
 do zasobu w dniu 2012-04-03  
 4927/2011

Niniejsza mapa może służyć do celów projektowych.  
 Projektowane obiekty budowlane wymagające zezwolenia  
 na budowę podlegają wyrażeniu inwentaryzacji  
 powykonalowej przez jednostki inwentaryzacyjne  
 do wykonywania prac geodezyjnych i katastralnych

Plaszczyna: 2012-04-03  
 Starosta Piaseczyński

### LEGENDA

- Kabel SN- projektowana zmiana lokalizacji w odniesieniu do warunków  
przebudowy RE-2/RTD/MS/PRS/1268/10 z dnia 24 02 2010
- x projektowany przepust kablowy SRS160

**UWAGA**  
 Projektowana zmiana lokalizacji kabla SN wynika z budowy ulicy Sportowej i Ornej.  
 Zaprojektowany kabel SN zgodnie z warunkami przebudowy RE-2/RTD/MS/PRS/1268/10  
 z dnia 24 02 2010 koliduje z geometrią ulicy Sportowej.  
 Wykonanie projektu budowlanego dla przebudowy kabla SN nie dotyczy tego opracowania.

<p><b>USLUGI PROJEKTOWE</b>          Piotr Wilczewski          ul. Łukowska 4 m 58          04-113 Warszawa</p>		<p>Stadium Proj. budowlano- wykonawczy</p>	<p>Branża Elektryczna</p>	<p>Załącznik 1</p>
<p>Nazwa obiektu <b>PROJEKT BUDOWY ULICY SPORTOWEJ I ORNEJ W M. LESZNOWOLU I NOWA WOLA G.M. LESZNOWOLA</b></p>		<p>Skala 1 : 500</p>		
<p>Nazwa rysunku <b>Zmiana lokalizacji kabla SN</b></p>		<p>Data 03.2012</p>		
<p>Projektował mgr inż. Ryszard Kieś</p>	<p>Nr uprawnień Wa-28/94 - elektryczna</p>	<p>Podpis</p>		
<p>Sprawdził mgr inż. Jacek Łukasiak</p>	<p>MAZ/0085/PODE/03</p>			

Wiat Praseczyński, Gmina Lesznowola 141803-2  
 ul. Lesznowola 0001  
 12.231.230/7.230/8.230/4.349/232.350.230/3.146  
 ul. Nowa Wola 00222  
 12.394/1.342/6.342/2.395/2.391  
 portowa, ul. Orna

PGE Dystrybucja S.A.  
 Oddział Warszawa  
 Rejon Energetyczny Jezdowa 331  
 ul. Praskie 62  
 tel. (22) 701 32 20, fax (22) 701 32 63  
 (1)

Za zgodność z projektem  
 rozważań z właściwymi przepisami  
 normami i współczesną wiedzą  
 techniczną odpowiada jednostka  
 projektowa

Region Energetyczny Jezdowa  
 Wydział Maszyn i Siłowni  
 Arkadiusz Marczakowski

Region Energetyczny Jezdowa  
 Wydział Maszyn i Siłowni  
 Arkadiusz Marczakowski

Wydział Architektoniczno-Budowlany  
 REFERAT w LESZNOWOLIE  
 ul. Gimnazjalnej 1  
 05-506 Lesznowola  
 tel. 22 708-91-36 lub 22 708-41-47

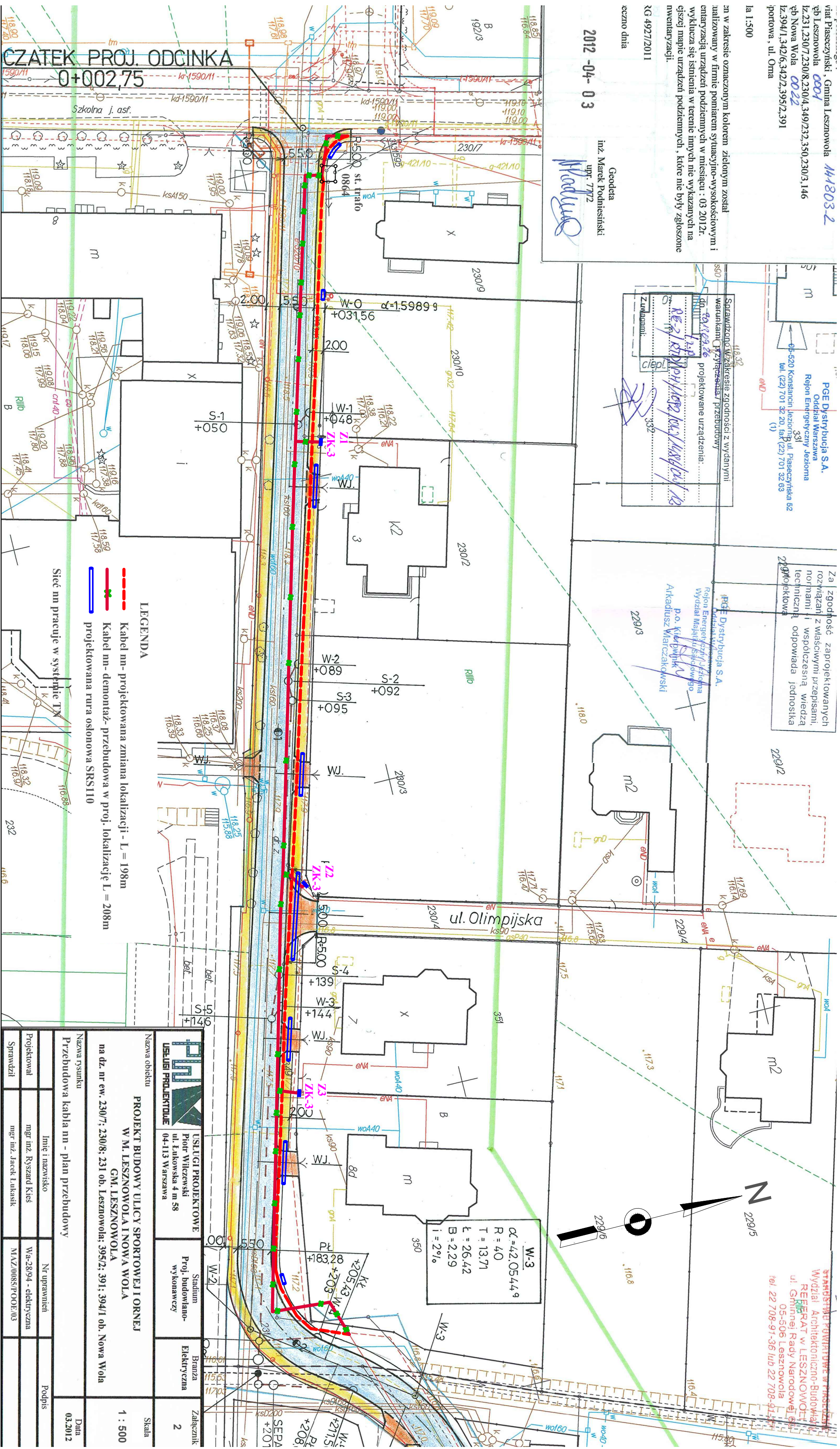
an w zakresie oznaczonym kolorem zielonym został  
 analizowany w firmie pomiarom sytuacyjno-wysokościowym i  
 entaryzacja urządzeń podziemnych w miejscu : 03.2012r.  
 wyklucza się istnienia w terenie innych nie wykazanych na  
 cjszej mapie urządzeń podziemnych, które nie były zgłoszone  
 nwentaryzacji.

RG 4927/2011

eczno dnia

2012-04-03

Geodeta  
 inż. Marek Podniesiński  
 upr. 7772  
*M. Podniesiński*

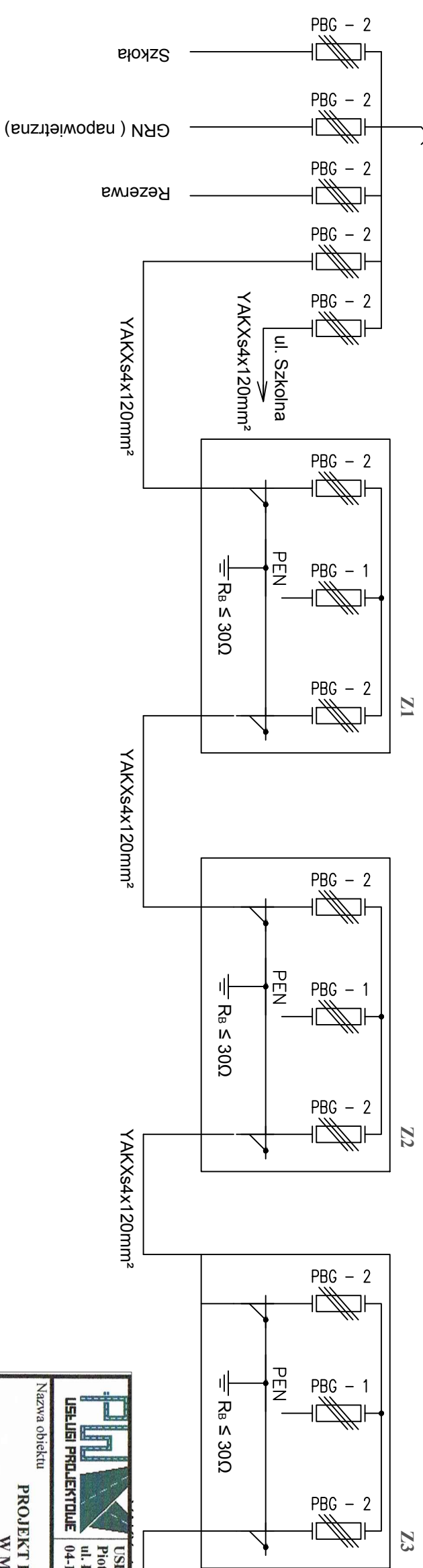
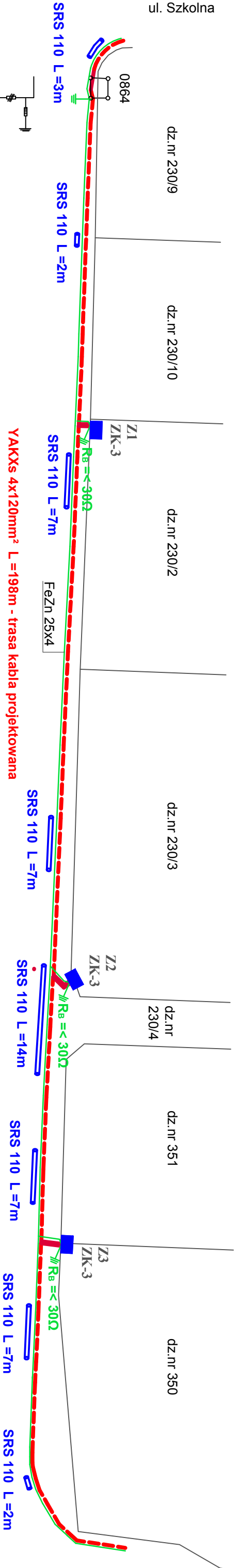
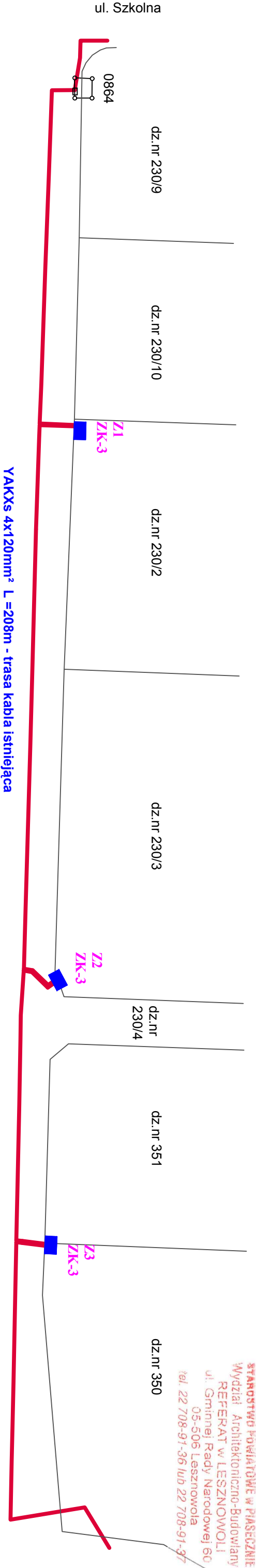


LEGENDA


- Kabel nn- projektowana zmiana lokalizacji - L = 198m
- Kabel nn- demontaż- przebudowa w proj. lokalizację L = 208m
- projektowana rura osłonowa SRS110
- Sieć nn pracuje w systemie TN

		<b>USŁUGI PROJEKTOWE</b> Piotr Wilczewski ul. Fułkowska 4 m 58 04-113 Warszawa		Stadium Proj. budowlano- wykonawczy		Branża Elektryczna		Załącznik 2	
Nazwa obiektu <b>PROJEKT BUDOWY ULICY SPORTOWEJ I ORNEJ          W M. LESZNOWOLAJ I NOWA WOLA          GMI. LESZNOWOLA</b>									
Nazwa rysunku <b>Przebudowa kabla nn - plan przebudowy</b>									
Nazwa rysownika mgr inż. Ryszard Kieć		Nr uprawnień Wa-28/94 - elektryczna		Podpis <i>Ryszard Kieć</i>		Data 03.2012			
Projektował mgr inż. Jacek Łukasz		Sprawdził mgr inż. Jacek Łukasz		MAZ/0085/P/OOE/03					

W-3  
 $\alpha = 42.054449$   
 $R = 40$   
 $T = 13.71$   
 $L = 26.42$   
 $B = 2.29$   
 $i = 2\%$



STANOWISKO POWIATOWE W PIASECZNIKU  
Wydział Architektoniczno-Budowlany  
REFERAT W LESZNOWOLI  
ul. Gminnej Rady Narodowej 60  
05-506 Lesznowola  
tel. 22 708-91-36 lub 22 708-91-97

	USŁUGI PROJEKTOWE	Stadium	Branża	Załącznik
	Usługi Projektowe Piotr Wileczewski ul. Enkowska 4 m 58 04-113 Warszawa	Proj. budowlano-wykonawczy	Elektryczna	3

Nazwa obiektu  
**PROJEKT BUDOWY ULICY SPORTOWEJ I ORNEJ  
 W M. LESZNOWOLA I NOWA WOLA  
 GM. LESZNOWOLA**  
 na dz. nr ew. 230/7; 230/8; 231 ob. Lesznowola; 395/2; 391; 394/I ob. Nowa Wola

Nazwa rysunku  
**Przebudowa kabla nn - schemat zasilania**

Projektował	mgr inż. Ryszard Kieś	Nr uprawnień	Wa-28/94 - elektryczna	Podpis
Sprawił	mgr inż. Jacek Łukasik		MAZ/0085/P/OOE/03	
Data				03.2012

1. Zmiana projektu pod nr... 4724/10M  
 Niniejsza praca ma charakter projektu wykonawczego. Projektant nie odpowiada za jakość wykonania robót, a jedynie za poprawność danych technicznych i zgodność projektu z przepisami. Projektant nie odpowiada za jakość wykonania robót, a jedynie za poprawność danych technicznych i zgodność projektu z przepisami.

STYTUACyjNO-WYSOKOŚCIOWA  
 ) CELOWY PROJEKTOWYCH

nr projektu: 44803-2  
 zyski: Gmina Lesznowola  
 w/w: 2308/2304, 349232, 350, 2303, 146  
 w/w: 0022  
 42634423952391  
 ul. Orma

inż. Marek Podsiadalski  
 upr. 772



POCZATEK PROJ. ODCINKA  
 0+002,75

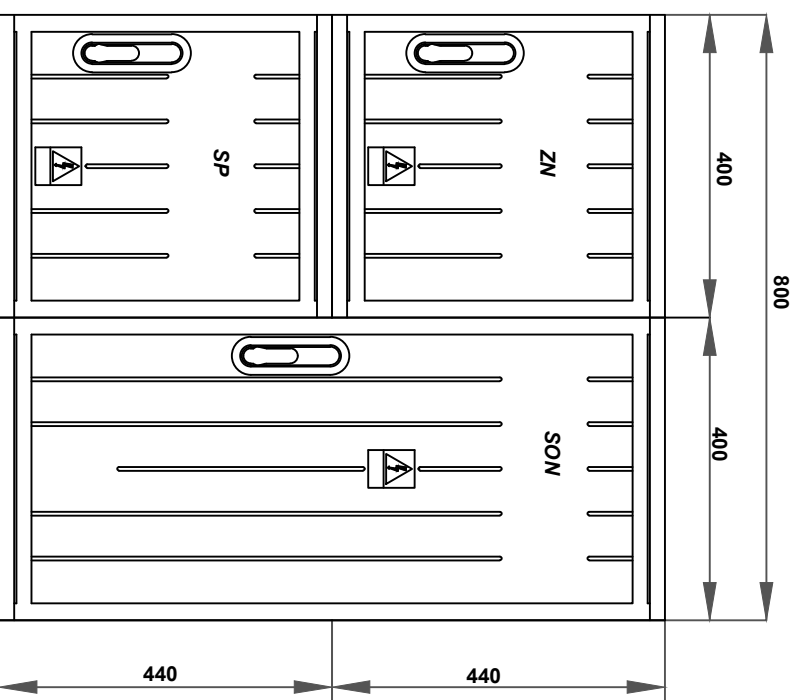
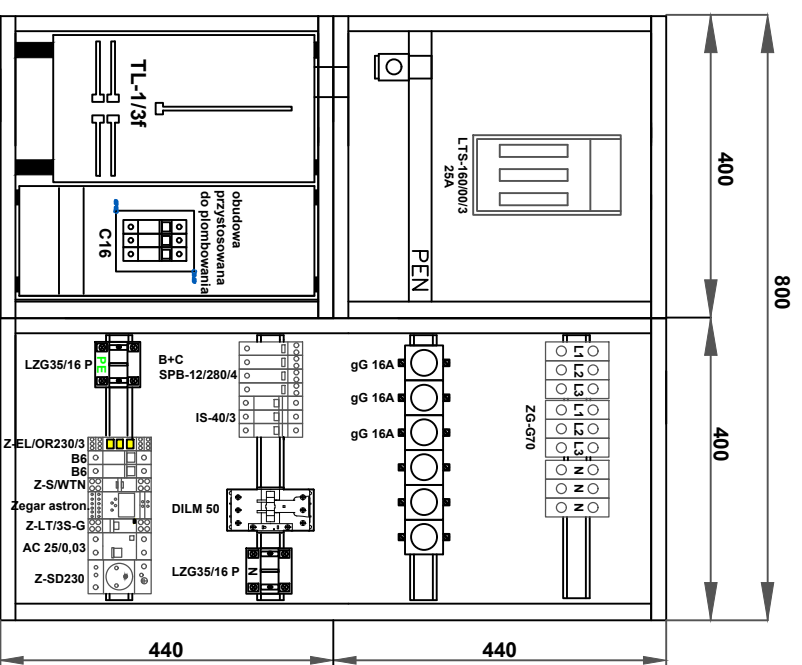
W-2  
 $\alpha = 78,34234$   
 $R = 18$   
 $T = 12,72$   
 $L = 22,15$   
 $B = 4,04$   
 $i = 2\%$

W-3  
 $\alpha = 42,05449$   
 $R = 40$   
 $T = 13,71$   
 $L = 26,42$   
 $B = 2,29$   
 $i = 2\%$

LEGENDA

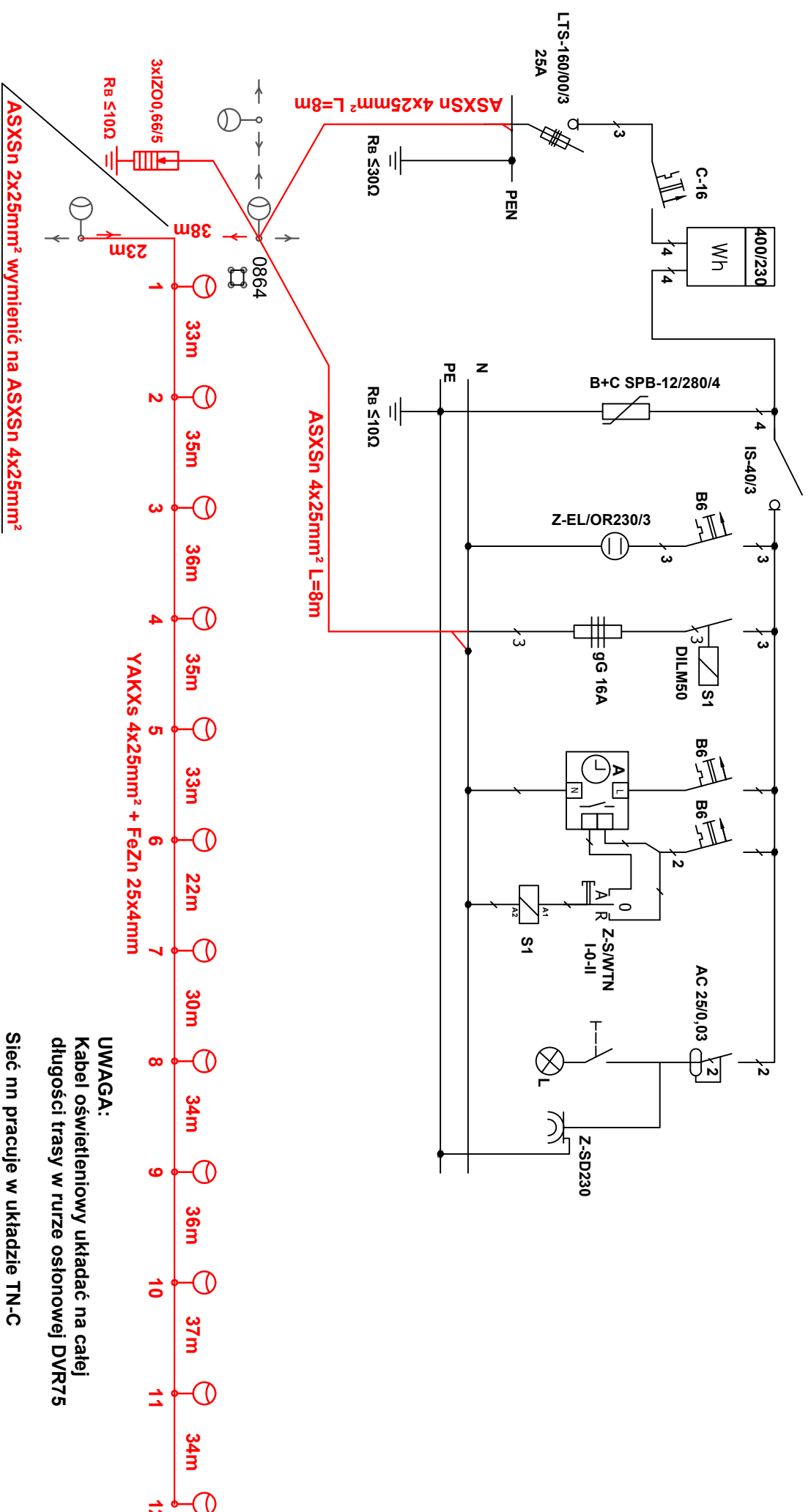
- istn. linie rozgraniczające
- proj. linie rozgraniczające
- proj. jezdnia
- proj. chodnik
- proj. zjazdy
- proj. pobocze
- proj. kanalizacja deszczowa
- proj. telekomunikacja
- proj. oświetlenie
- proj. kabel energetyczny

		<b>USŁUGI PROJEKTOWE</b> Piotr Witkowski & m. sp. z o.o. ul. 113 w Lesznowoli		Stadium Prof. budowlano- wykonawczy		Branża Elektryczna		Zakres 4	
<b>PROJEKT BUDOWY ULICY SPORTOWEJ I ORNEJ          W M. LESZNOWOLĄ I NOWA WOLA</b> na dz. nr ew. 2307/1, 2308/3, 231 ob. Lesznowola; 3952; 391; 394/1 ob. Nowa Wola									
Nazwa obiektu		Inicjator		Nr uprawnień		Podpis		Data	
Projektował		mgr inż. Ryszard Kisiel		Wa-2894 - elektryczna				03.2012	
Sprawdził		mgr inż. Jacek Katusiek		MAN/MSR/PROJEKT					



Stopień ochrony skrzynek  $\geq$  IP44

projektowany ZN + SP + SON



**ASXS<sub>n</sub> 2x25mm<sup>2</sup> wymienić na ASXS<sub>n</sub> 4x25mm<sup>2</sup>**


**YAKXs 4x25mm<sup>2</sup> + FeZn 25x4mm**

**UWAGA:**

Kabel oświetleniowy układać na całej długości trasy w rurze osłonowej DVR75

Sieć nn pracuje w układzie TN-C

Ochrona przeciwporażeniowa dla projektowanego oświetlenia ulicznego - samoczynne wyłączenie zasilania

		<b>USŁUGI PROJEKTOWE</b> Piotr Wilczyński ul. Łukowska 4 m 58 04-113 Warszawa		Studium Proj. budowlano-wykonawczy		Branża Elektryczna		Załącznik 5	
Nazwa obiektu <b>PROJEKT BUDOWY ULICY SPORTOWEJ I ORNEJ          W M. LESZNOWOLA I NOWA WOLA          GM. LESZNOWOLA</b>									
Nazwa rysunku <b>Przebudowa kabla nn - schemat zasilania</b>									
na dz. nr ew. 230/7; 230/8; 231 ob. Lesznowola; 395/2; 391; 394/1 ob. Nowa Wola									
Data <b>03.2012</b>									
Imię i nazwisko mgr inż. Ryszard Kieś		Nr uprawnień Wa-28/94 - elektryczna		Podpis		Skala <b>1 : 500</b>			
Projektował mgr inż. Jacek Łukasik		MAZ/0085/POE/03							
Sprawdzał									




## PROJEKT ZAGOSPODAROWANIA


### PROJEKT BUDOWY ULICY SPORTOWEJ I ORNEJ W M. LESZNOWOLA I NOWA WOLA GMINA LESZNOWOLA - PROJEKT PRZEBUDOWY KABLI

**Lokalizacja** - dz. nr ew. 230/7; 230/8; 231 ob. Lesznów  
dz. nr ew. 395/2; 391; 394/1 ob. Nowa Wola

**Inwestor** - Gmina Lesznów  
ul. Gminnej Rady Narodowej 60  
05-506 Lesznów

**Branża** - Elektryczna

**projektował** - mgr inż. Ryszard Kieś   
Wa-28/94 - elektryczna

**sprawdził** - mgr inż. Jacek Łukasik   
nr upr. MAZ/0085/POOE/03  
elektryczna

Warszawa, 07. 2012 r.

1. Przepisy formalno – prawne dotyczące projektowanej inwestycji

- Warunki usunięcia kolizji
- Opinia ZUD
- Załącznik do opinii ZUD

1.1. Cel i przedmiot opracowania

Celem i przedmiotem opracowania jest przygotowanie projektu budowlanego przebudowy kablowej linii nn w m. Lesznów / Nowa Wola gm. Lesznów. Niniejsze opracowanie „Projekt zagospodarowania terenu” stanowi integralną część projektu budowlanego i jest zgodne z Rozporządzeniem MSWiA w sprawie szczegółowego zakresu i formy projektu budowlanego.

1.2. Zakres zamierzenia

Poniżej przedstawia się zakres zamierzenia inwestycyjnego, dla którego organem właściwym dla wydania pozwolenia na budowę jest Starosta Piaseczyński.

2. Zestawienie powierzchni poszczególnych elementów zagospodarowania terenu:

Kabel YAKXs 4x120mm<sup>2</sup> – 198m - zmiana lokalizacji.

Bednarka FeZN 25x4mm – 208m – zmiana lokalizacji

Rury osłonowe SRS – 49m

3. Zakres robót oraz kolejność poszczególnych robót:

demontaż kablowej linii nn

montaż kablowej linii nn – zmiana lokalizacji

próby po montażowe

4. Infrastruktura techniczna uzbrojenia terenu

Infrastrukturą techniczną uzbrojenia terenu stanowi gazociąg, napowietrzna linia SN, kablowa linia telefoniczna.

5. Dane informacyjne czy teren, na którym projektuje się przebudowę jest wpisany do rejestru zabytków i czy podlega ochronie

Na terenie lokalizacji zamierzenia inwestycyjnego nie występują żadne obiekty o charakterze zabytkowym, a teren ten nie podlega ochronie konserwatora zabytków.

6. Dane określające wpływ eksploatacji górniczej na teren.

Tereny na których projektuje się w/wym. inwestycję nie leżą w strefie wpływu szkód górniczych.

7. Informacje o charakterze istniejących i przewidywanych zagrożeń dla środowiska.

Przewidywana do realizacji przebudowa linii nn nie wpłynie na pogorszenie stanu środowiska.

-KONIEC-

**STAROSTA PASIECZNYŃSKI**  
**Wydział Geodezji i Katastru**  
 Sąd m. pasieczny  
 o projekcie ZUDP nr 03/12  
 Wykonany w siedzibie nabywcy do celów projektowych.  
 Projekt do publicznego wycenienia  
 sposobu i zakresu katogrycznego w Pasiecznie  
 W dniu: 08.04.2012  
 pod nr: 8356/12  
 Pasieczno, 2012-06-29

Ustąpił Geodezja  
 inż. Marek Podkościelny  
 02-791 Warszawa ul. Baszki Wesołej 1a/17  
 NIP 951 004-52-94 0402 211 889  
 NIP 951 004-52-94

Ustąpił Geodezja  
 inż. Marek Podkościelny  
 02-791 Warszawa ul. Baszki Wesołej 1a/17  
 NIP 951 004-52-94 0402 211 889  
 NIP 951 004-52-94

Ustąpił Geodezja  
 inż. Marek Podkościelny  
 02-791 Warszawa ul. Baszki Wesołej 1a/17  
 NIP 951 004-52-94 0402 211 889  
 NIP 951 004-52-94

Ustąpił Geodezja  
 inż. Marek Podkościelny  
 02-791 Warszawa ul. Baszki Wesołej 1a/17  
 NIP 951 004-52-94 0402 211 889  
 NIP 951 004-52-94

Ustąpił Geodezja  
 inż. Marek Podkościelny  
 02-791 Warszawa ul. Baszki Wesołej 1a/17  
 NIP 951 004-52-94 0402 211 889  
 NIP 951 004-52-94

Ustąpił Geodezja  
 inż. Marek Podkościelny  
 02-791 Warszawa ul. Baszki Wesołej 1a/17  
 NIP 951 004-52-94 0402 211 889  
 NIP 951 004-52-94

Ustąpił Geodezja  
 inż. Marek Podkościelny  
 02-791 Warszawa ul. Baszki Wesołej 1a/17  
 NIP 951 004-52-94 0402 211 889  
 NIP 951 004-52-94

Ustąpił Geodezja  
 inż. Marek Podkościelny  
 02-791 Warszawa ul. Baszki Wesołej 1a/17  
 NIP 951 004-52-94 0402 211 889  
 NIP 951 004-52-94

Ustąpił Geodezja  
 inż. Marek Podkościelny  
 02-791 Warszawa ul. Baszki Wesołej 1a/17  
 NIP 951 004-52-94 0402 211 889  
 NIP 951 004-52-94

Ustąpił Geodezja  
 inż. Marek Podkościelny  
 02-791 Warszawa ul. Baszki Wesołej 1a/17  
 NIP 951 004-52-94 0402 211 889  
 NIP 951 004-52-94

Ustąpił Geodezja  
 inż. Marek Podkościelny  
 02-791 Warszawa ul. Baszki Wesołej 1a/17  
 NIP 951 004-52-94 0402 211 889  
 NIP 951 004-52-94

Ustąpił Geodezja  
 inż. Marek Podkościelny  
 02-791 Warszawa ul. Baszki Wesołej 1a/17  
 NIP 951 004-52-94 0402 211 889  
 NIP 951 004-52-94

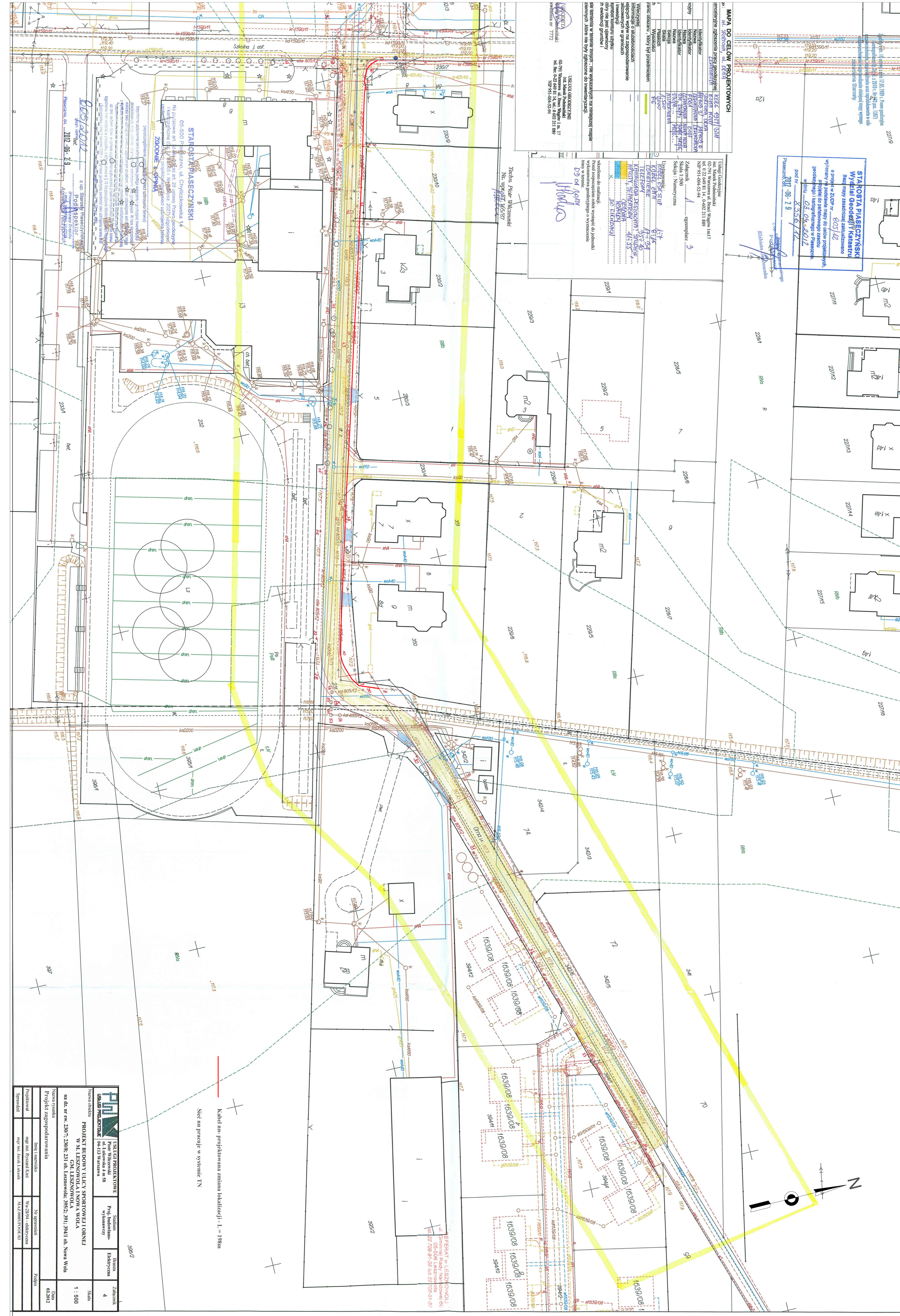
Ustąpił Geodezja  
 inż. Marek Podkościelny  
 02-791 Warszawa ul. Baszki Wesołej 1a/17  
 NIP 951 004-52-94 0402 211 889  
 NIP 951 004-52-94

Ustąpił Geodezja  
 inż. Marek Podkościelny  
 02-791 Warszawa ul. Baszki Wesołej 1a/17  
 NIP 951 004-52-94 0402 211 889  
 NIP 951 004-52-94

Ustąpił Geodezja  
 inż. Marek Podkościelny  
 02-791 Warszawa ul. Baszki Wesołej 1a/17  
 NIP 951 004-52-94 0402 211 889  
 NIP 951 004-52-94

Ustąpił Geodezja  
 inż. Marek Podkościelny  
 02-791 Warszawa ul. Baszki Wesołej 1a/17  
 NIP 951 004-52-94 0402 211 889  
 NIP 951 004-52-94

Ustąpił Geodezja  
 inż. Marek Podkościelny  
 02-791 Warszawa ul. Baszki Wesołej 1a/17  
 NIP 951 004-52-94 0402 211 889  
 NIP 951 004-52-94



<p><b>PN</b> INSTYTUT PROJEKTOWY                  ul. Włocławska 58                  04-113 Warszawa</p>		<p>Stan: 4                  Data: 03.2012</p>	
<p>PROJEKT BUDOWY TŁOCY SPORTOWEJ I ONNEJ                  W M. LESZNOWOLA I NOWA WOLA</p>		<p>Skala: 1:500</p>	
<p>na dz. nr ew. 230/7, 230/8, 231/0b, Lesznowola, 3952, 391, 394/1 ob. Nowa Wola</p>		<p>Projekt zagospodarowania</p>	
<p>mgr inż. Rafał Kis</p>		<p>mgr inż. Jacki Indulski</p>	
<p>mgr inż. Jacki Indulski</p>		<p>mgr inż. Jacki Indulski</p>	

Kabel np-projektowana zmiana lokalizacji - L = 198m  
 Sieć np-pracuje w systemie TN

URZĄD WOJEWÓDZKI  
w Warszawie

Wydział Nadzoru Urbanistycznego  
i Budowlanego

Nr ewidencyjny Wa-28/94

Warszawa, 18 stycznia 1994r.

STANOWISKO POWIATOWE w PIASECZNE  
Wydział Architektoniczno-Budowlany  
REFERAT w LESZNOWOLI  
ul. Gminnej Rady Narodowej 60  
05-506 Lesznów  
22 708-91-36 lub 22 708-91-37

**STWIERDZENIE POSIADANIA PRZYGOTOWANIA ZAWODOWEGO**  
do pełnienia samodzielnej funkcji technicznej w budownictwie

Na podstawie art. 18 ust. 5 i art. 57 ust. 3 ustawy z dnia 24 października 1974 r. — Prawo budowlane (Dz. U. Nr 38, poz. 229) oraz § 2 ust. 2 pkt 2, § 5 ust. 1 pkt 2, § 5 ust. 2, § 6 ust. 3, § 7, § 13 ust. 1 pkt 4 lit. "d" rozp. Ministra Gospodarki Terenowej i Ochrony Środowiska z dnia 20.II.1975 r. w sprawie samodzielnych funkcji technicznych w budownictwie (Dz. U. Nr 8, poz. 46 z późn. zmianami).

**STWIERDZAM**

ze Ob. RYSZARD DIONIZY KIEŚ s. Jana  
technik elektronik

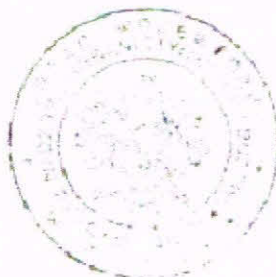
urodzony(a) dnia 07 kwietnia 1958 r. Warszawa

posiada przygotowanie zawodowe do pełnienia samodzielnej funkcji technicznej  
kierownika budowy i robót

w specjalności instalacyjno-inżynierskiej w zakresie sieci i instalacji elektrycznych:

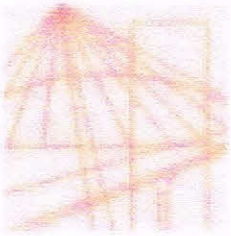
- 1/ do kierowania, nadzorowania i kontrolowania budowy i robót, kierowania i kontrolowania wytwarzania konstrukcyjnych elementów sieci i instalacji oraz do kontrolowania stanu technicznego w zakresie instalacji elektrycznych, napowietrznych i kablowych linii energetycznych oraz stacji i urządzeń elektroenergetycznych - o powszechnie znanych rozwiązaniach konstrukcyjnych,
- 2/ w budownictwie jednorodziennym, zagrodowym oraz innych budynków o kubaturze do 1000 m<sup>3</sup> - do sporządzania projektów instalacji elektrycznych o powszechnie znanych rozwiązaniach konstrukcyjnych i schematach technicznych.-

ZA ZGODNOŚĆ  
Z ORYGINAŁEM



Z OP. WOJEWÓDZKI WARSZAWSKIEGO  
*[Signature]*

mgr inż. Ryszard Kieś  
Upr. bud. nr ew. Wa-28/94  
MAZ/IE/1929/0  
*[Signature]*



MAZOWIECKA  
OKRĘGOWA  
IZBA  
INŻYNIERÓW  
BUDOWNICTWA

STAROSTWO POWIATOWE W PIASECZNI  
Wydział Architektoniczno-Budowlany  
REFERAT w LESZNOWOLI  
ul. Gminnej Rady Narodowej 60  
05-506 Lesznów  
tel. 22 708-91-36 lub 22 708-91-37

Warszawa, 10 listopada 2011

### Zaświadczenie

Pan RYSZARD DIONIZY KIEŚ

miejsce zamieszkania:

ul. TRZECH BUDRYŚÓW 23 m.29  
02-381 WARSZAWA

jest członkiem Mazowieckiej Okręgowej Izby Inżynierów Budownictwa

o numerze ewidencyjnym: MAZ/IE/1929/01

i posiada wymagane ubezpieczenie od odpowiedzialności cywilnej

Niniejsze zaświadczenie jest ważne

od dnia 1 stycznia 2012 r. do dnia 31 grudnia 2012 r.

MAZOWIECKA OKRĘGOWA IZBA  
INŻYNIERÓW BUDOWNICTWA  
Izba PRZEWODNICZĄCA

  
mgr inż. Jerzy Kotowski

ZA ZGODNOŚĆ  
Z ORYGINAŁEM

mgr inż. Ryszard Kieś  
ul. pr. bud. nr ew. Wa 28/94  
MAZ/IE/1929/01



Kursje kwalifikacyjne: tel. 22 978 04 05, 22 618 04 04, fax 22 926 23 61 w.500  
Dział Cennikowy: tel. 22 978 04 19, 22 676 15 06, fax 22 960 99 00, Dział Sądowy: tel. 22 926 34 12, 22 554 15 98  
www.maz.gov.pl  
Kontakt: www.kijb.maz.gov.pl



OKRĘGOWA  
KOMISJA  
KWA  
LIFIKACYJNA  
INŻYNIERÓW  
BUDOWNICTWA

STAROSTWO POWIATOWE W PIASECZNYM  
Wydział Architektoniczno-Budowlany  
REFERAT w LESZNOWOLI  
ul. Gminnej Rady Narodowej 60  
05-506 Lesznowola  
tel. 22 708-91-36 lub 22 708-91-37



Warszawa, dn. 22 grudnia 2003 r.

sygn. akt. MAZ/7131/287/03

## DECYZJA

Na podstawie art. 11 ust. 1 i art. 24 ust. 1 pkt 2 ustawy z dnia 15 grudnia 2000 r. o samorządach zawodowych architektów, inżynierów budownictwa oraz urbanistów (Dz. U. z 2001 r. nr 5, poz. 41, z późn. zm.), art. 12 ust. 1 pkt. 1 i 3 oraz ust. 3, art. 13 ust. 1 pkt 1, art. 14 ust. 1 pkt 5 ustawy z dnia 7 lipca 1954 r. Prawo budowlane (tekst jednolity - Dz. U. z 2000 r. nr 106, poz. 1126 z późn. zm.) oraz § 1 ust. 2 i 4 i § 9 ust. 1 rozporządzenia Ministra Gospodarki Przestrzennej i Budownictwa z dnia 30 grudnia 1994 r. w sprawie samodzielnych funkcji technicznych w budownictwie (Dz. U. 1995 r. nr 8, poz. 33, z późn. zm.) Okręgowa Komisja Kwalifikacyjna Mazowieckiej Okręgowej Izby Inżynierów Budownictwa stwierdza że:

**Pan Jacek Łukasik**

magister inżynier elektryk

urodzony dnia 18 czerwca 1963 roku w Warszawie, syn Włodzimierza

uzyskał:

**UPRAWNIENIA BUDOWLANE**

nr MAZ/0085/POOE/03

**do projektowania bez ograniczeń w specjalności instalacyjnej  
w zakresie sieci, instalacji i urządzeń elektrycznych i  
elektroenergetycznych**

Niniejsze uprawnienia stanowią również podstawę do sprawdzania projektów budowlanych w wyżej wymienionej specjalności oraz sporządzania projektów zagospodarowania działki i terenu

### UZASADNIENIE

Okręgowa Komisja Kwalifikacyjna Mazowieckiej Okręgowej Izby Inżynierów Budownictwa na podstawie protokołów z postępowania kwalifikacyjnego oraz przeprowadzonego egzaminu, uchwała nr 8 z dnia 4 grudnia 2003 r. stwierdziła, że posiada Pan wymagane prawem wykształcenie i praktykę zawodową konieczną do uzyskania uprawnień budowlanych w wyżej wymienionej specjalności i uzyskał pozytywny wynik egzaminu na uprawnienia budowlane.

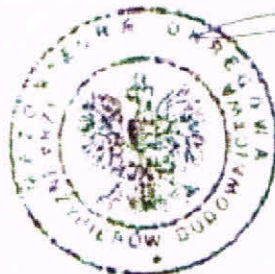
**POUCZENIE:** Od niniejszej decyzji, służy odwołanie do Krajowej Komisji Kwalifikacyjnej Polskiej Izby Inżynierów Budownictwa w Warszawie za pośrednictwem Okręgowej Komisji Kwalifikacyjnej Mazowieckiej Okręgowej Izby Inżynierów Budownictwa, w terminie 14 dni od dnia jej doręczenia

Przewodniczący  
Okręgowej Komisji  
Kwalifikacyjnej

prof. dr hab. inż. Kazimierz Szulborski

Przewodniczący  
Mazowieckiej Okręgowej Izby  
Inżynierów Budownictwa

mgr inż. Wiesław Olechnowicz



Za zgodność  
z oryginałem

Otrzymują

1. Pan Jacek Łukasik
2. Główny Inspektor Nadzoru Budowlanego
3. inż.

mgr inż. Ryszard Kieś  
Upr. bud. nr ew. Wa-28/94  
MAZ/7131/287/03



MAZOWIECKA  
OKRĘGOWA  
I Z B A  
INŻYNIERÓW  
BUDOWNICTWA

Warszawa, 16 maja 2012

### Zaświadczenie

Pan JACEK ŁUKASIK

miejsce zamieszkania:

ul. ERAZMA CIOŁKA 26 M 101  
01-443 WARSZAWA

jest członkiem Mazowieckiej Okręgowej Izby Inżynierów Budownictwa

o numerze ewidencyjnym: MAZ/IE/7900/03

i posiada wymagane ubezpieczenie od odpowiedzialności cywilnej.

Niniejsze zaświadczenie jest ważne

od dnia: 1 lipca 2012 r. do dnia: 30 czerwca 2013 r.

MAZOWIECKA OKRĘGOWA IZBA  
INŻYNIERÓW BUDOWNICTWA  
Z PRZEWODNICTWA  
mgr inż. Jerzy Kotowski

ZA ZGODNOŚĆ  
Z ORYGINAŁEM

mgr inż. Ryszard Kieś  
Upr. bud. nr ew. W-28/94  
MAZ/IE/197/001

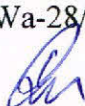
Biuro: ul. 1 Sierpnia 36B, 02-134 Warszawa, tel. 22 868 35 35, 22 868 35 81, 22 868 35 82, fax 22 868 35 49, www.maz.pl/ib.org.pl e-mail: biuro@maz.pl/ib.org.pl 22 868 35 50  
Dział Szkoleń: tel. 22 300 99 00, fax 22 300 99 00. Dział Szkoleń: tel. 22 828 34 10, 22 828 34 10, 22 868 35 50  
Komisja Kwalifikacyjna: tel. 22 878 04 03, 22 878 04 04, fax 22 826 28 67 w. 153

## OŚWIADCZENIE PROJEKTANTA I SPRAWDZAJĄCEGO

Niniejszy projekt budowlany – wykonawczy „Budowy ulicy Sportowej i Ornej w m. Lesznów i Nowa Wola gmina Lesznów - projekt przebudowy kabli” – branża elektryczna, na dz. nr ew. 230/7; 230/8; 231 ob. Lesznów; dz. nr ew. 395/2; 391; 394/1 ob. Nowa Wola, został opracowany w sposób zgodny z wymaganiami ustawy Prawo Budowlane i przepisami oraz zasadami wiedzy technicznej.  
Projekt budowlany – wykonawczy został zweryfikowany przez sprawdzającego.  
Dokumentacja jest kompletna i nadaje się do realizacji.


Projektant

mgr inż. Ryszard Kieś  
nr upr Wa-28/94



Sprawdzający

mgr inż. Jacek Łukasik  
nr upr MAZ/0085/POOE/03



Warszawa, 07. 2012 r.



## INFORMACJA DOTYCZĄCA BEZPIECZEŃSTWA I OCHRONY ZDROWIA

### PROJEKT BUDOWY ULICY SPORTOWEJ I ORNEJ W M. LESZNOWOLA I NOWA WOLA GMINA LESZNOWOLA - PROJEKT PRZEBUDOWY KABLI

**Lokalizacja** - dz. nr ew. 230/7; 230/8; 231 ob. Lesznowola  
dz. nr ew. 395/2; 391; 394/1 ob. Nowa Wola

**Inwestor** - Gmina Lesznowola  
ul. Gminnej Rady Narodowej 60  
05-506 Lesznowola

**Branża** - Elektryczna

**Sporządził :** mgr inż. Ryszard Kieś  
nr upr. Wa-28/94



Warszawa, 07. 2012 r.

**Do sporządzenia planu bezpieczeństwa i ochrony zdrowia zobowiązany jest Kierownik budowy. Plan BIOZ należy opracować zgodnie z Rozporządzeniem Ministra Infrastruktury z dnia 23.06.2003r. /Dziennik Ustaw nr 120, poz. 1126.**

### **1. Podstawa prawna.**

Na podstawie art. 20 ust. 1b oraz art. 21a ust. 4 ustawy z dnia 7 lipca 1994r. Prawo Budowlane (tekst jednolity Dz. U. z 2003 r. Nr 207 poz. 2016), zgodnie z Rozporządzeniem Ministra Infrastruktury w sprawie szczegółowego zakresu i formy planu bezpieczeństwa i ochrony zdrowia oraz szczegółowego zakresu rodzajów robót budowlanych, stwarzających zagrożenie bezpieczeństwa i zdrowia ludzi (Dz. U. z 2002 r. Nr 151, poz. 1256 z późniejszymi zmianami) oraz Rozporządzeniem Ministra Infrastruktury w sprawie informacji dotyczącej bezpieczeństwa i ochrony zdrowia oraz planu bezpieczeństwa i ochrony zdrowia (Dz. U. z 2003 r. Nr 120, poz. 1126) projektant ma obowiązek sporządzenia w/w informacji do projektu budowlanego.

### **2. Rodzaj robót:**

Przebudowa kablowej linii nN.

### **3. Zakres oraz kolejność realizacji robót przewidzianych dokumentacją:**

Demontaż kabla nn  
Montaż kabla nn - zmiana lokalizacji  
Uruchomienie i próby po montażowe

### **4. Elementy zagospodarowania działki i terenu budowy mogące stwarzać zagrożenie bezpieczeństwa i zdrowia ludzi.**

- przebudowa kablowej linii nn
- wykopy pod kabel,

Należy przestrzegać obowiązujące przepisy bhp i ppoż., wymaga się spełnienia warunków technologii robót, sprzęt musi spełniać warunki dopuszczenia do stosowania i musi być użyty zgodnie z instrukcją producenta oraz teren budowy powinien mieć wyznaczone prawidłowo miejsce składowania materiałów do wbudowania i materiałów pochodzących z rozbiórki.

### **5. Wskazanie przewidywanych zagrożeń mogących wystąpić podczas realizacji robót, ich skala, miejsce i czas występowania.**

Realizacja robót wymaga właściwej organizacji oraz właściwych dla technologii robót materiałów i sprzętu.

W czasie realizacji robót stosowane będą następujące:

- urządzenia, przyrządy i narzędzia  
wiertarka, spawarka, agregat prądotwórczy, przyrządy pomiarowe, komplet narzędzi (śrubokręty, kombinerki, łopaty, itp.)
- sprzęt techniczno-budowlany  
samochód dostawczy, żuraw samochodowy, samochód skrzyniowy
- materiały  
kabel, bednarka, rury osłonowe, materiały pomocnicze, uziemienia, środek pianotwórczy, wazelina techniczna.
- odzież ochronna  
rękawice, ubrania i obuwie
- zabezpieczenie miejsc wykonywania robót  
barierki ochronne, kładki, oznakowanie drogowe, zasłony.

**6. Zagrożenia możliwe do wystąpienia podczas realizacji robót to:**

- a) porażenie prądem
- b) urazy ciała

**7. Możliwość wystąpienia zagrożeń, miejsce i czas:**

- a) przy odłączaniu i podłączaniu linii nn
- b) w trakcie realizacji robót na każdym etapie

Zagrożenia w/w mogą spowodować zarówno drobne urazy ciała i bardzo poważne – trwałe kalectwo do zgonu włącznie.

**8. Wskazanie prowadzenia instruktażu pracowników przed przystąpieniem do realizacji robót.**

Wszyscy pracownicy wyznaczeni do realizacji robót powinni być przeszkoleni w zakresie bhp wg norm prawnych i powszechnie przyjętych zasad ( rozporządzenie Ministra Pracy i Polityki Socjalne z dnia 28 05 1996r w sprawie zasad szkolenia w dziedzinie bhp)

Dodatkowo powinien być przeprowadzony instruktaż przed przystąpieniem do robót uwzględniających uwarunkowania lokalne budowy oraz podanie procedury postępowania w przypadku wystąpienia zagrożeń lub okoliczności, które wskazują na możliwość wystąpienia zagrożenia.

**9. Wskazanie środków technicznych i organizacyjnych zapobiegających niebezpieczeństwom wynikającym z wykonywania robót budowlanych w strefach zagrożenia zdrowia lub w ich sąsiedztwie, w tym zapewniających bezpieczną i sprawną komunikację, umożliwiającą szybką ewakuację na wypadek awarii i innych zagrożeń.**

**Środki techniczne-** zapobiegające zagrożeniom to przed przystąpieniem do robót sprawdzenie sprzętu i narzędzi przewidzianych do realizacji, wprowadzenie zabezpieczeń ( np. montaż barierek ochronnych) a także zapewnienie środków łączności.

**Środki organizacyjne** – oznakowanie drogowe, dopuszczenie do pracy osób przeszkolonych i wyposażonych w odzież ochronną. Na terenie budowy powinien być stworzony punkt sanitarny oraz możliwość szybkiego powiadomienia o niebezpieczeństwie.

**10. Przechowywanie dokumentacji budowy i dokumentów dotyczących eksploatacji maszyn i urządzeń technicznych**

Przechowywana dokumentacja budowy oraz dokumenty niezbędne do prawidłowej eksploatacji maszyn i urządzeń technicznych:

- dziennik budowy – w biurze kierownika budowy,
- dokumentacja techniczna j.w.,
- dokumentacja budowy w zakresie BHP,
- dokumentacja szkoleń wstępnych na stanowisku pracy – w biurze kierownika budowy,
- dokumentacja szkoleń podstawowych i okresowych – w siedzibie firmy,
- dokumentacja, dotycząca dopuszczenia do eksploatacji maszyn i urządzeń podlegających dozorowi technicznemu – w biurze kierownika budowy,
- protokoły z kontroli zewnętrznych i wewnętrznych stanu bezpieczeństwa na budowie – w biurze kierownika budowy.

Szczegółowy instruktaż BHP w okresie prowadzenia robót, jak również stosowne – okresowe - szkolenia pracowników w zakresie obowiązków i zagrożeń, mogących wystąpić na budowie, przeprowadzi Kierownik robót i wpisze do Dziennika szkoleń.

**Bezpośrednio przed przystąpieniem do robót budowlanych, Kierownik budowy ma obowiązek sporządzić „plan bezpieczeństwa i ochrony zdrowia”.**

-KONIEC-