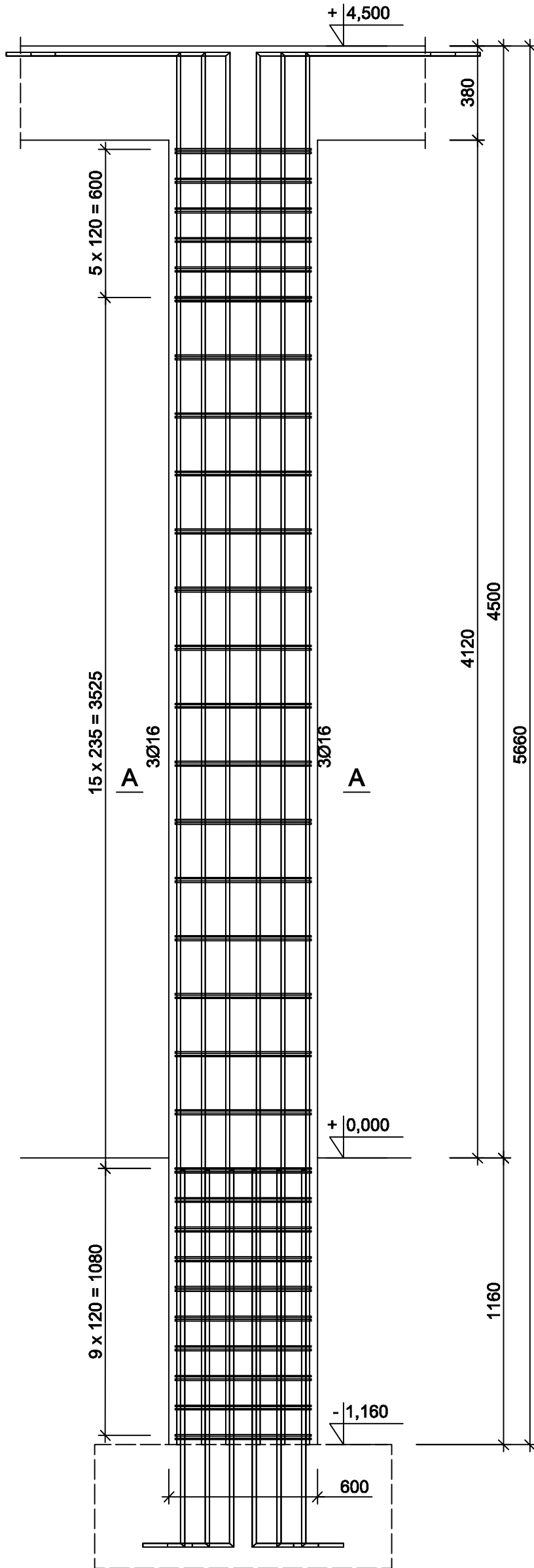


Rdzeń 45x60

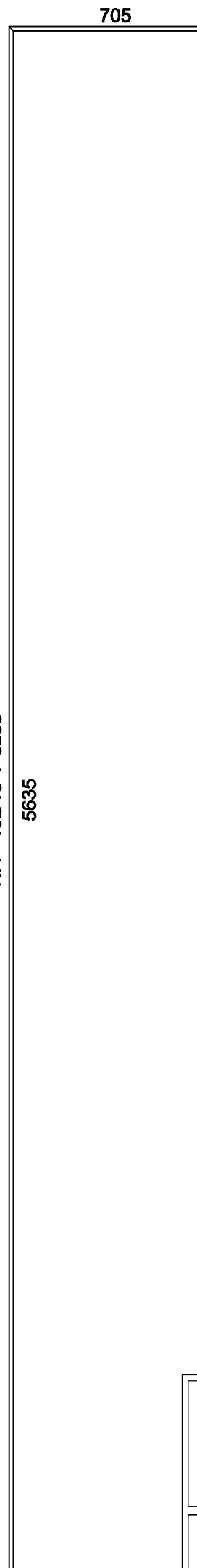
Wykonać 6 szt.



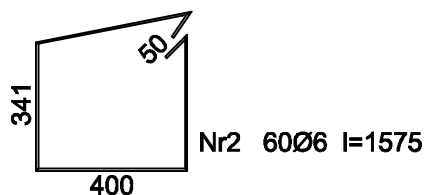
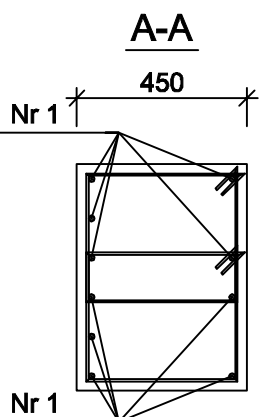
Wykaz zbrojenia

Nr pręta	Średnica [mm]	Długość [mm]	Liczba [szt.]			Długość całkowita [m]		
			prętów w 1 elemencie	elementów	całkowita prętów	St0S-b Ø6	B500SP Ø16	
Rdzeń 45x60 - wykonać 6 szt.								
1	16	6285	10	6	60		377,1	
2	6	1575	60	6	360	283,50		
Długość całkowita wg średnic						[m]	567,0	377,1
Masa 1mb pręta						[kg/mb]	0,222	1,578
Masa prętów wg średnic						[kg]	125,9	595,1
Masa prętów wg gatunków stali						[kg]	125,9	595,1
Masa całkowita						[kg]	721	

UWAGA: Długość pręta jest długością obliczoną na podstawie wymiarów w osi pręta (metoda B wg PN-EN ISO 3766:2006)



Beton	C30/37 (B37)
Stal	B500SP St0S-b
Otulina	c _{nom} =25 mm



PRZEDSIĘBIORSTWO PROJEKTOWO-WYKONAWCZE "deem" Anna Dziuba-Jaglińska Wiktorów 50, 98-350 Biata	Projektant:	mgr inż. Adrian Szałkowski spec.konstr.-budowl.	upr. MAZ/0189 /PBKb/15
	Sprawdził:		
data: 12.2017r	PROJEKT WYKONAWCZY		
	Nazwa przedmiotu zamówienia: BUDOWA SZKOŁY WRAZ Z FUNKCJĄ CENTRUM INTEGRACJI SPOŁECZNEJ W MIEJSCOWOŚCI NOWA IWICZNA		
	Tytuł projektu architektoniczno-budowlanego: ROZBUDOWA I PRZEBUDOWA SZKOŁY PODSTAWOWEJ O CZĘŚĆ DYDAKTYCZNA I SALE GIMNASTYCZNA WRAZ Z ŁĄCZNIKIEM ORAZ ROZBUDOWA I PRZEBUDOWA ZAPLECZA GASTRONOMICZNEGO ORAZ CZĘŚCI ADMINISTRACYJNEJ WRAZ Z BUDOWĄ NIEZBĘDNEJ INFRASTRUKTURY: DROGA WEWNĘTRZNA, PARKING, OŚWIETLENIE TERENU, KANALIZACJA DESZCZOWA, KOTŁOWNIA GAZOWA Z WEWNĘTRZNA INSTALACJĄ GAZOWĄ		
	Lokalizacja: 05-500 Nowa Iwiczna, ul. Szkolna, dz. nr ew. 31/56, 34/1, 31/53, 31/54, 31/57, 31/39, 34/3, 31/7, 31/40, 31/41 obręb 0021 Nowa Iwiczna, jedn. ewid. 141803_2 Lesznowola.		
	Inwestor: Gmina Lesznowola, ul. Gminna 60, 05-506 Lesznowola Tytuł rys.: Rdzeń 45x60 sali gimnastycznej BRANŻA KONSTRUKCYJNA		
			nr rysunku: K-112 skala: 1:20