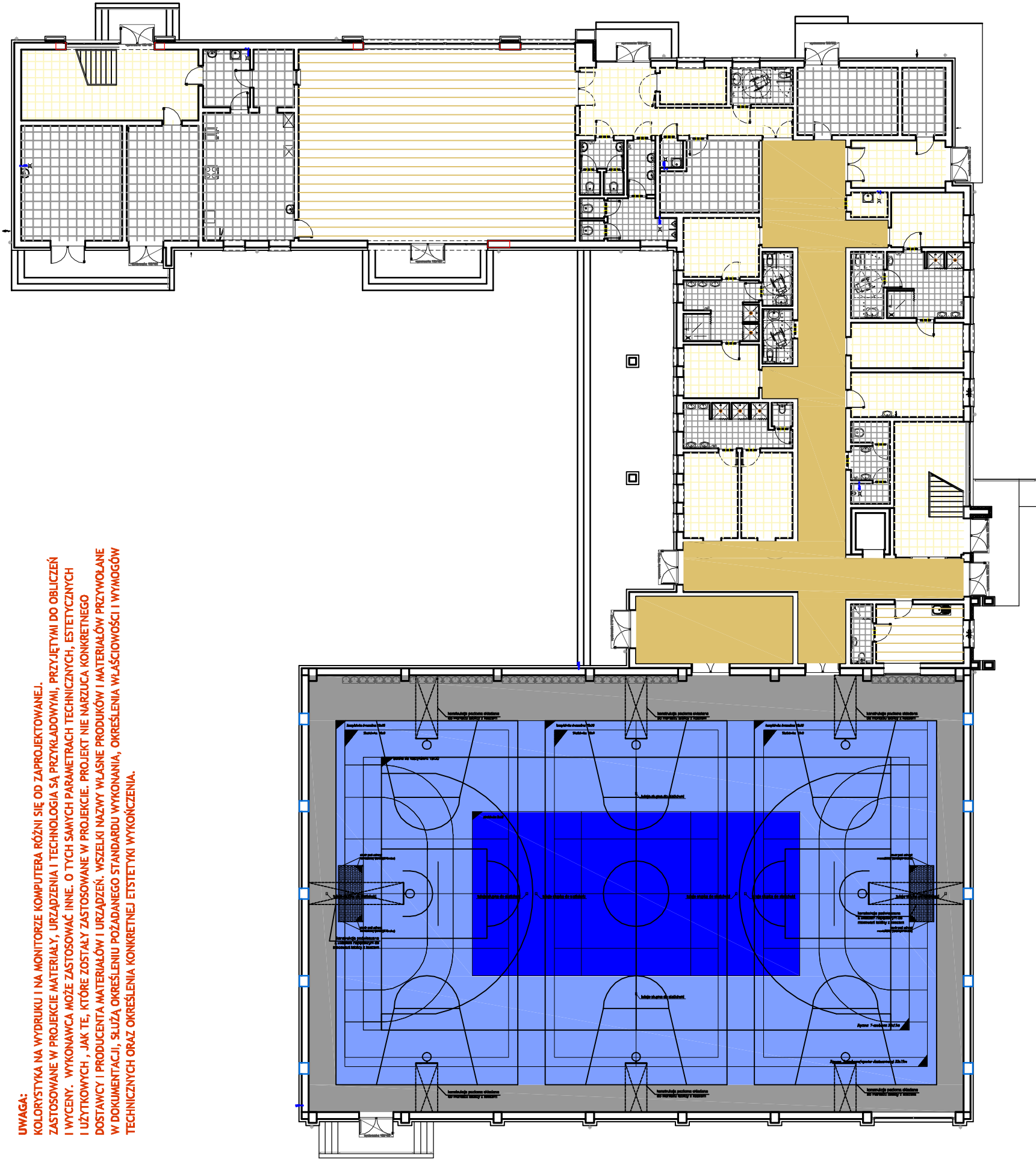


UWAGA: KOLORYSTYKA NA WYDRUKU I NA MONITORZE KOMPUTERA RÓŻNI SIĘ OD ZAPROJEKTOWANEJ. ZASTOSOWANE W PROJEKcie MATERIAŁY, URZĄDZENIA I TECHNOLOGIA SĄ PRZYKŁADOWYMI, PRZYJĘTYMI DO OBLICZEŃ I WYCENY. WYKONAWCA MOŻE ZASTOSOWAĆ INNE. O TYCH SAMYCH PARAMETRACH TECHNICZNYCH, ESTETYCZNYCH I UŻYTKOWYCH, JAK TE, KTÓRE ZOSTAŁY ZASTOSOWANE W PROJEKcie. PROJEKT NIE NARZUCA KONKRETNEGO DOSTAWCY I PRODUCENTA MATERIAŁÓW I URZĄDZEŃ. WSZELKI NAZWY WŁASNE PRODUKÓW I MATERIAŁÓW PRZYWOŁANE W DOKUMENTACJI, SŁUŻĄ OKREŚLENIU POŻĄDANEGO STANDARDU WYKONANIA, OKREŚLENIA WŁAŚCIWOŚCI I WYMOGÓW TECHNICZNYCH ORAZ OKREŚLENIA KONKRETNEJ ETYSTETYKI WYKONCZENIA.



WYKŁADZINA OBIEKTOWA np.GERFLOR SERIA: TARALAY IMPRESSION COMPACT WOOD	
	BLADE CLEAR (0367)
WYKŁADZINA OBIEKTOWA np.GERFLOR DO PRACOWNI CHEMICZNEJ SERIA: TARALAY PREMIUM COMPACT METTALICA	
	MOON (9330)
WYKŁADZINA OBIEKTOWA np.GERFLOR ANTYELEKTROSTATYCZNA SERIA: MIPOLAM ELEGANCE EL5	
	BEIGE (0353)

WYKŁADZINA W KOMUNIKACJI np.GERFLOR SERIA: TARALAY PREMIUM COMPACT	
	TUFOA (4009) TARALAY PREMIUM COMPACT
PODŁOGA SPORTOWA WYKŁADZINA SPORTOWA np.GERFLOR SERIA: TARAFLEX SPORT PERFORMANCE	
	6347 BEIGE
	6445 LAGOON
	6430 BLUE
PODŁOGA CERAMICZNA płytki mat, jednolite (bez żytek i chmurek)	
	gres techniczny kolor jasny beż
	gres techniczny kolor jasny szary
	gres biały lub biel złamana

PRZEDSIĘBIORSTWO PROJEKTOWO-WYKONAWCZE "deem" Anna Dziuba-Jagińska Wiktorów 50, 98-350 Biała	Projektant: mgr inż.arch. Anna Dziuba-Jagińska spec.architektura	upr 26/ LOOKW/ 2012 LO - 0769
	Sprawdził:	
PROJEKT WYKONAWCZY		
Nazwa przedmiotu zamówienia: BUDOWA SZKOŁY WRAZ Z FUNKCJĄ CENTRUM INTEGRACJI SPOŁECZNEJ W MIEJSCOWOŚCI NOWA WICZNA		
Tytuł projektu architektoniczno-budowlanego: ROZBUDOWA I PRZEBUDOWA SZKOŁY PODSTAWOWEJ O CZĘŚĆ DYDAKTYCZNA I SALE GIMNASTYCZNA WRAZ Z ŁĄCZNIKIEM ORAZ ROZBUDOWA I PRZEBUDOWA ZAPLECZA GASTRONOMICZNEGO ORAZ CZĘŚCI ADMINISTRACYJNEJ WRAZ Z BUDOWĄ NIEZBĘDNEJ INFRASTRUKTURY: DROGA WEWNĘTRZNA, PARKING, OŚWIETLENIE TERENU, KANALIZACJA DESZCZOWA, KOTŁOWNIA GAZOWA Z WEWNĘTRZNĄ INSTALACJĄ GAZOWĄ		
Lokalizacja: 05-500 Nowa Wiczna, ul. Szkolna, dz. nr ew. 31/55, 34/1, 31/53, 31/54, 31/57, 31/39		
Inwestor: Gmina Lesznowola, ul. Gminna 60, 05-506 Lesznowola		
Tytuł rys.: Rzut parteru - kolorystyka podłóg i posadzek		
BRANŻA - ARCHITEKTURA		
nr rysunku: <b>Ak-4</b>		skala: <b>1:250</b>
data: <b>12.2017r</b>		