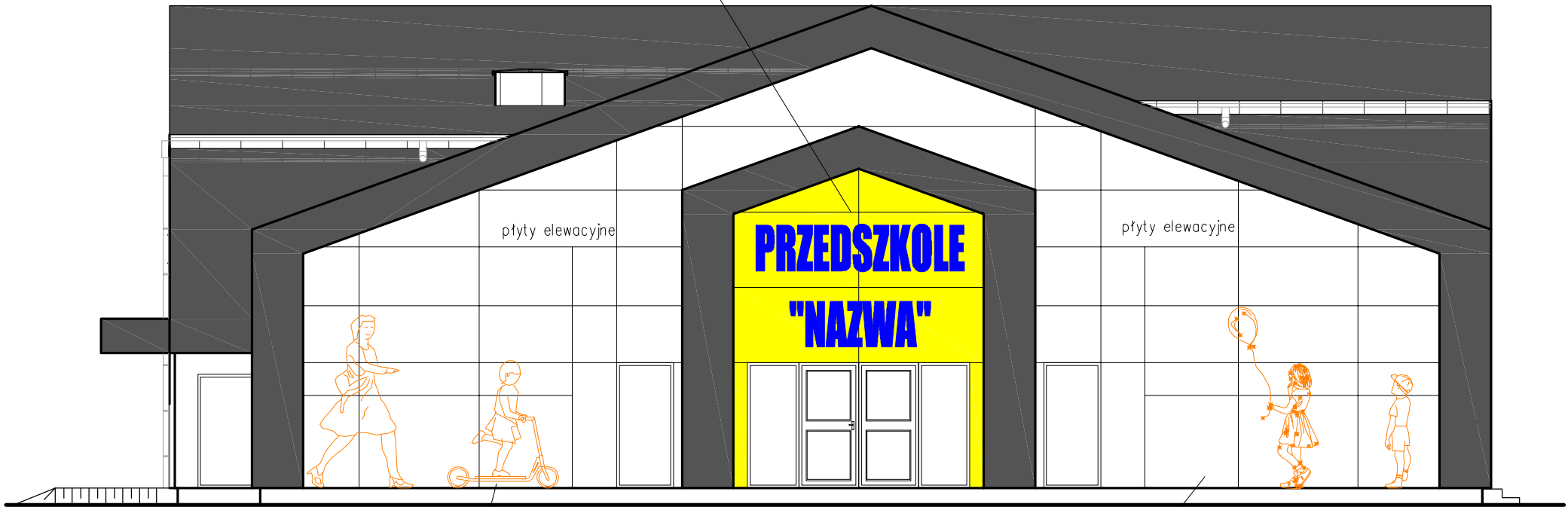


ELEWACJA POŁUDNIOWA

OZNACZENIA:

	pt.elewacyjne kolor żółty, np.Vetisol Plaza Resolplan Marigold P00341
	pt.elewacyjne kolor czerwony, np.Vetisol Plaza Resoplan Infinity P00300
	pt.elewacyjne kolor turkusowy,np.Vetisol Plaza Resoplan Miami P00636
	pt.elewacyjne kolor niebieski, np.Vetisol Plaza Resoplan 0744 Azur
	pt.elewacyjne kolor biały, np.Rockpanel z grawerowanymi postaciami
	blacha na radek stojący grafitowy

Napis wykonać w formie liter przestrzennych wykonanych z pleksi, podświetlane światłem led.



ELEWACJA PÓŁNOCNA

Detal budynku imitujący ludzi wykonać jako grawerowane kontury na płytach elewacyjnych. Kolor z palety płyt elewacyjnych:P00340Zinnia

Detal budynku imitujący ludzi wykonać jako grawerowane kontury na płytach elewacyjnych. Kolor z palety płyt elewacyjnych:P00340Zinnia

Obróbki blacharskie, parapety, rynny i rury spustowe, zadaszenia nad wejściami – grafitowy RAL7024

Kolor podstawowy tynku – biały RAL9016  
Tynk silikonowy uziarnienie drobna kasza.

## ELEWACJE

PRZEDSIĘBIORSTWO PROJEKTOWO-WYKONAWCZE "deem" Anna Dziuba-Jaglińska Wiktorów 50, 98-350 Biała		Projektant: mgr inż.arch. Anna Dziuba-Jaglińska spec.architektura		upr 26/ LOOKK/ 201; LO - 0769
		Sprawdzający:		
data: 06.2017r	PROJEKT WYKONAWCZY Temat: BUDOWA BUDYNKU PRZEDSZKOLA GMINNEGO ZE ŚWIETLICĄ WIEJSKĄ WRAZ Z INFRASTRUKTURĄ TECHNICZNĄ: PARKING, DRÓGI WEWNĘTRZNE, HYDRANT ZEWNĘTRZNY, OŚWIETLENIE TERENU Z WEWNĘTRZNĄ LINIĄ ZASILAJĄCĄ ORAZ KOTŁOWNIA GAZOWA Z WEWNĘTRZNĄ INSTALACJĄ GAZOWĄ, PRZEBUDOWA URZĄDZEŃ MELIORACJI WODNYCH SZCZEGÓŁOWYCH KOLIDUJĄCYCH Z PROJEKTOWANYM BUDYNKIEM PRZEDSZKOLA			nr rysunku: <b>Ak-6</b>
	Lokalizacja: Wólka Kosowska, dz.nr ew. 121/3, 121/2,, ul.Nadrzęczna, gm. Lesznówola 05-506 obręb: 0031 Wólka Kosowska, Jedn. ewid. 141803 2 Lesznówola			skala: <b>1:100</b>
	Inwestor: Gmina Lesznówola, ul. Gminna 60, 05-506 Lesznówola			
	Tytuł rys.: Kolorystyka elewacji			
	BRANŻA - ARCHITEKTURA			