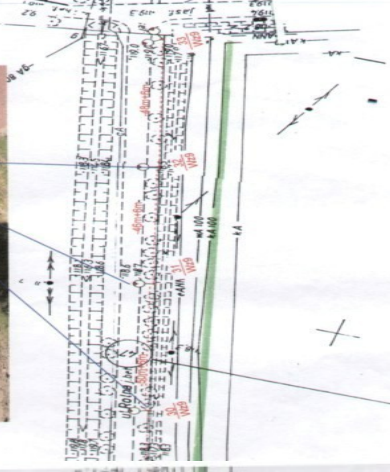
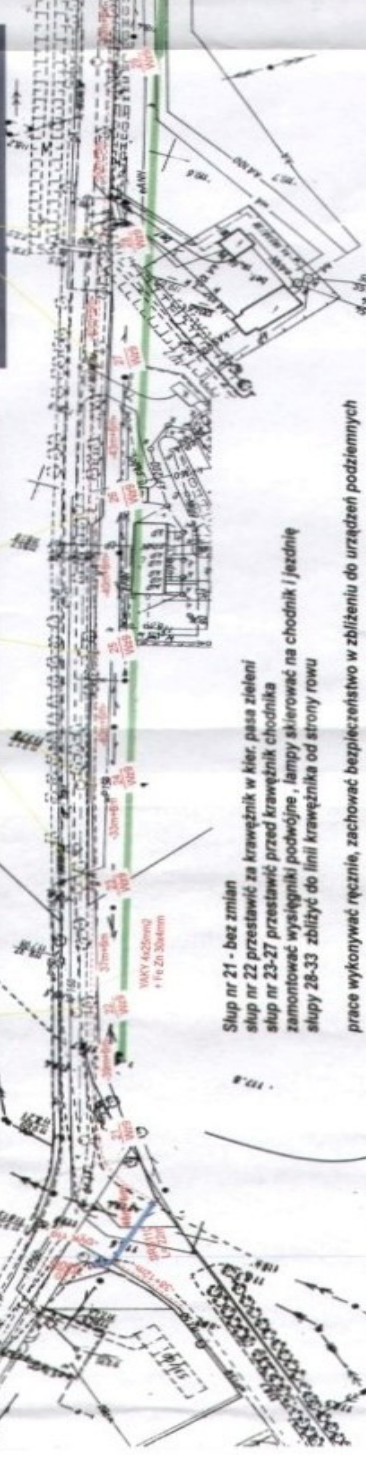


ul. Bez nazwy od Różanej
w Nowej Jwiczynie.

ul. Salwa bary.



PROJEKTOWANIE I NADZÓR
Inżynier
Esterka Anna
W.02.2017
W.02.2017



Słup nr 21 - bez zmian
słup nr 22 przestawić za krawężnik w kier. pasa zieleni
słup nr 23-27 przestawić przed krawężnik chodnika
zamontować wysięgniki podwójne, lampy skierować na chodnik / jezdnię
słupy 28-33 zbliżyć do linii krawężnika od strony rowu

prace wykonywać ręcznie, zachować bezpieczeństwo w zbliżeniu do urządzeń podziemnych

System ochrony przeciwporażeniowej
w ulicznej sieci TN



ul. Daleka i Bliska w torach.

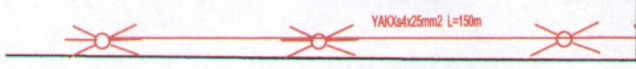


ul. Daleka

YAKO4x25mm² L=120m

ul. Wiejska

kier. Ponia



Bliska

YAKO4x25mm² L=150m

przejazd 6m

kier. Koszół

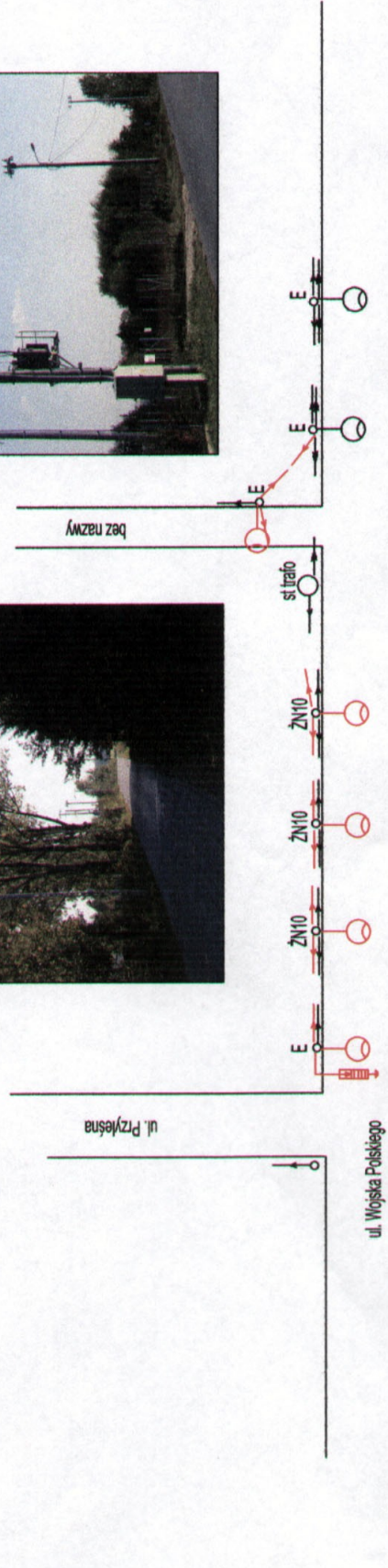
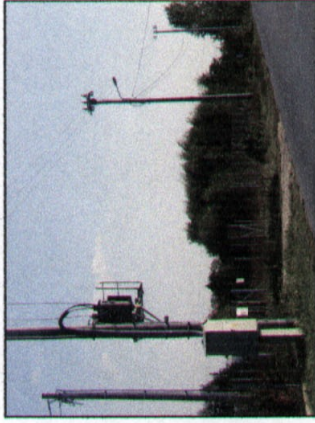


skup paskowy S4S - OC270



INSTALATOR ELEKTRYCZNE "MIEŚ"
zard. Kleś
06-060 100-1001E, ul. Nowa 10
06-060 100-1001E, ul. Nowa 10
06-060 100-1001E, ul. Nowa 10
06-060 100-1001E, ul. Nowa 10

ul. Wojska Polskiego od ul. Przyłęskiej w kierunku Władystawowa -



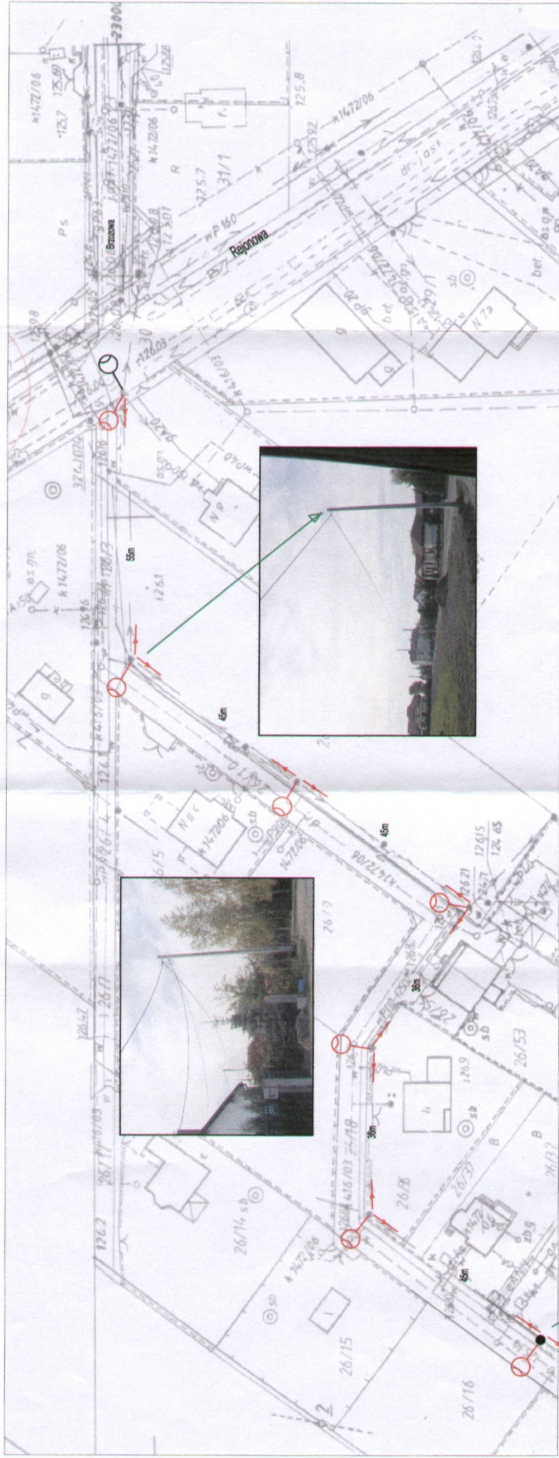
kier. Słoneczna

kier. Władystawów

- o istniejąca słupa linii m 0,4kV
- istniejąca linia SN
- istniejąca linia m 0,4kV
- projektowana linia obwieszeniowa AS/SN 2x25mm² - 230m
- istniejąca oporna obwieszeniowa słupowa
- projektowana oporna obwieszeniowa słupowa: sobowa 15W - 5 szt.
- projektowany odgromnik 0,692,5kA - 2szt.

INSTALATORSTWO ELEKTRYCZNE "KIEŚ"
 Ryszard Klej
 05-060 RIASY, ul. Wojska Pol. 57
 tel. 22 730 37 57
 REGON 011722110; NIP 822-017-70-84

ul. Bez nazwy od ul. Rejonowej w Nowosarwiance.

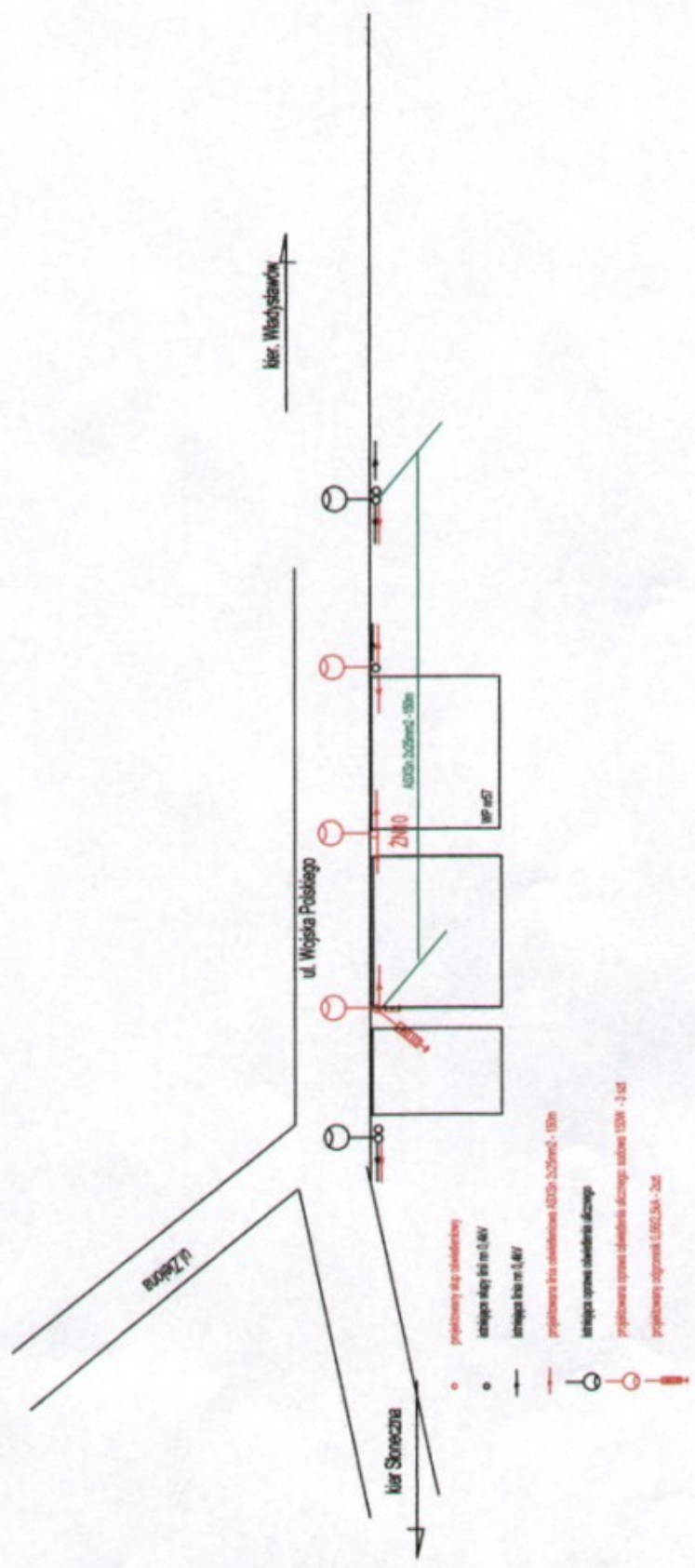


- linia kablowa 10 kV
- linia kablowa 0,4/0,23 kV
- linia kablowa 10 kV, 20 kV, 35 kV
- linia kablowa 0,4/0,23 kV, 10 kV, 20 kV, 35 kV
- linia kablowa 0,4/0,23 kV, 10 kV, 20 kV, 35 kV
- linia kablowa 0,4/0,23 kV, 10 kV, 20 kV, 35 kV



INSTRUMENTALNO-GEODEZICZNE BIURO
PROJEKTOWO-KONSTRUKCYJNE
05-200 PUSZCZYŃ
ul. Piłsudskiego 10
15-001 PUSZCZYŃ
TEL. 22-517-70-84

ul. Wojska Polskiego - zakręst - Władystawów.



Kier. Władystawów

ul. Wojska Polskiego

ul. Leśna

Kier. Słoneczna

- projektowany słup oświetleniowy
- latarnia typu 100 nr 0,40V
- latarnia typu nr 0,40V
- projektowana linia oświetlenia AZO 0,250mV - 0,30m
- latarnia systemu standardowego
- projektowana sprężyna standardowa długości: 1000mm - 3 szt.
- projektowany odprężniak 0,600,50A - 2szt.

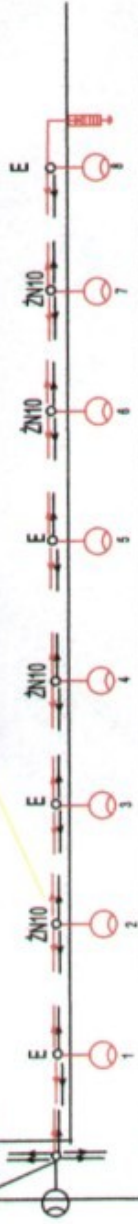
INSTALATOR ELEKTRYCZNY "KIES"
 Pr. Andrzej Kles
 05-090 01 00 00 ul. Nowa 10
 05-090 01 00 00 ul. Nowa 10
 REGON 141503217-20-66

ul. Bez nazwy - boczna od ul. Wiejskiej (wisioły ul. Dobry i Polny) w tarasach.



ul. Dobra

ul. Wejska



linia napiecia 0,4kV

linia napiecia 0,4kV

przejscie linii obwodowa ADSiS 2,5cm² - 30m

linia napiecia 0,4kV

przejscie sprawa obwodowa 2cm² - 10m

przejscie sprawa 0,6/2,5kV - 20m

ul. Polna

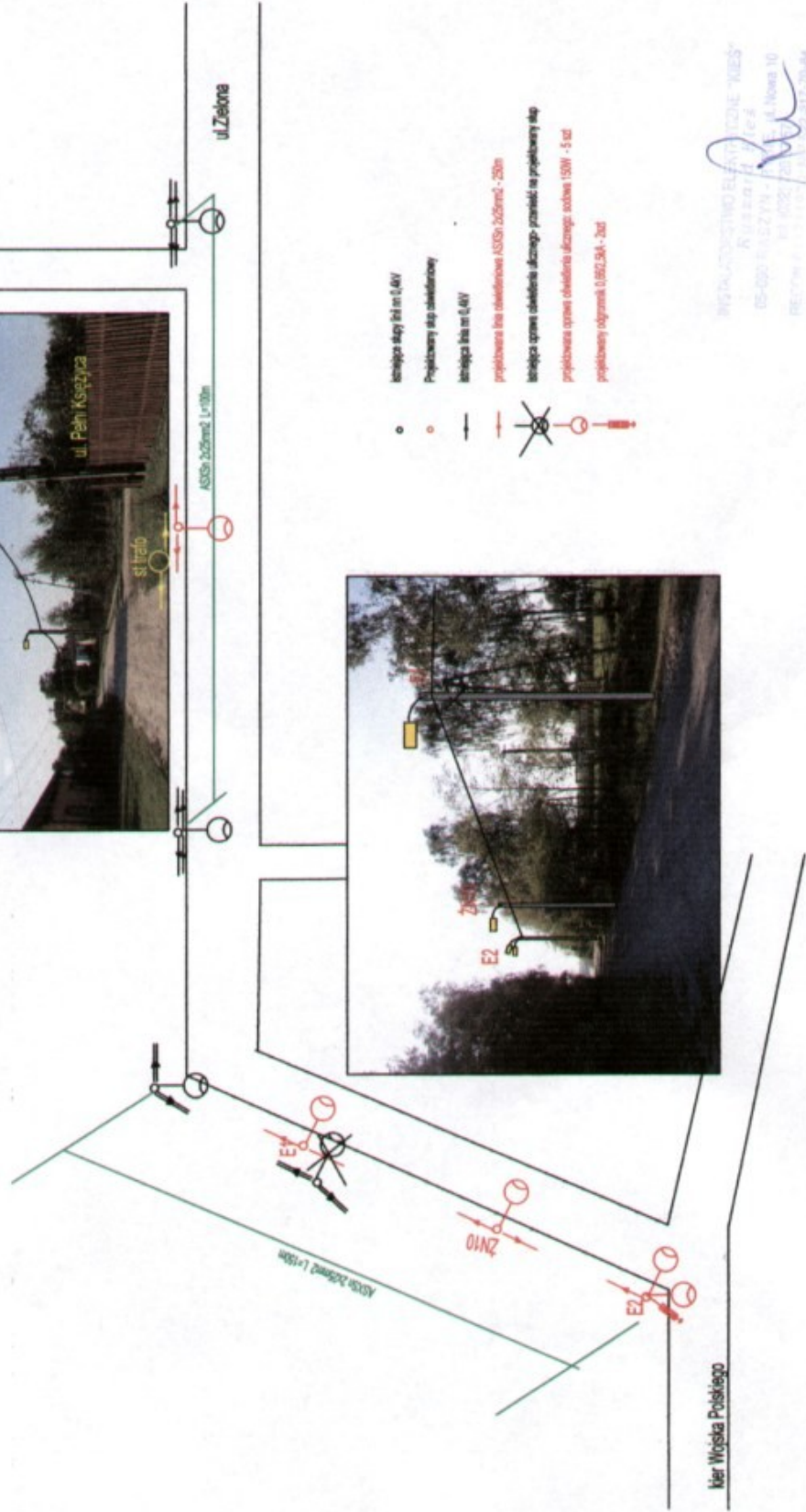
INSTALATORSTWO ELEKTRYCZNE "KIESI"

Ryszard Kieś
Ul. 11.11.11.11-2894

ul. Zielona - Władysławów
do ul. Petni Księżyca.



Petni Księżyca



- kawatka 4x4 mm² 0,4kV
- Projektowany słup oświetleniowy
- kawatka 4x4 mm² 0,4kV
- projektowana linia oświetleniowa ASO 2x25mm² - 250m
- ⊗ kawatka sprężona oświetlenia ulicznego - zamocowana na projektowanym słupie
- ⊕ projektowana sprężona oświetlenia ulicznego odcinek 150W - 5 szt.
- ⊖ projektowany odprężnik 0,6/0,5kV - 2szt.



BIURO ARCHITECTURALNO-ELASTYCZNE "MIEJSKI"
KULIBRZA 11/10
05-020 WISZCZYCA - ul. Nowa 10
tel. 602 23 23 23
projekt@miejski.pl
www.miejski.pl