

Projekt stałej organizacji ruchu drogowego

do projektu na budowę ulicy Zdrowotnej i ulicy Ludowej w m. Marysin
gmina Lesznowola.

- Ulica Zdrowotna długości 366,37 m – droga gminna nr G280396W ,
- Ulica Ludowa długości 494,91 m - droga gminna nr D280297W ,

Inwestor: Gmina Lesznowola

05-506 Lesznowola
ulica Gminnej Rady Narodowej 60

Projektant: mgr inż. Leszek Kielin
upr. proj. BGPK – VI – 8387/3/90



Październik 2013 rok

Spis treści

I. Część opisowa :

1. Orientacja.
2. Opis techniczny.

II. Część rysunkowa.

1. Plan projektowanego oznakowania drogowego.

Opis techniczny

do stałej organizacji ruchu drogowego – ulica Zdrowotna i ulica Ludowa w m. Marysin
gmina Lesznowola. .

- Ulica Zdrowotna długości 366,37 m – droga gminna nr G280396W ,
- Ulica Ludowa długości 494,91 m - droga gminna nr D280297W ,

1. Charakterystyka drogi i ruchu na drodze.

Miejscowy plan zagospodarowania przestrzennego gminy Lesznowola ulicę Zdrowotną określa symbolem **1 KD L** /lokalna/ i wyznacza dla niej nw. ustalenia :

- szerokość w liniach rozgraniczających – 12,0 m,
- szerokość jezdni – 6,0 m,
- ciąg pieszy o szerokości 2,0 m
- linia zabudowy – min. 6,0 m od linii rozgraniczającej

Projektuje się :

- jezdnię o szerokości 6,0 m,
- jednostronny ciąg pieszo rowerowy od strony wschodniej szerokości 2,50 m,
- pas zieleni szerokości ok. 1,0 m
- zjazdy indywidualne do posesji szerokości – 5,0 m

Miejscowy plan zagospodarowania przestrzennego gminy Lesznowola ulicę Ludową Zdrowotną określa symbolem **1 KD D** /dojazdowa/ i wyznacza dla niej nw. ustalenia

- szerokość w liniach rozgraniczających – 10,0 m,
- szerokość jezdni – 5,50 m,
- ciąg pieszy o szerokości 2,0 m
- linia zabudowy – min. 6,0 m od linii rozgraniczającej

Projektuje się :

- jezdnię o szerokości 5,50 m,
- jednostronny ciąg pieszo rowerowy od strony południowej szerokości 2,50 m,
- pas zieleni szerokości 1,50 m,
- zjazdy indywidualne do posesji szerokości – 5,0 m

Ulica Zdrowotna została zakwalifikowana do dróg gminnych pod numerem G280396W a ulica Ludowa D 280297W . Obsługują one ruch lokalny do zabudowy indywidualnej.

Komunikacyjnie ulica Zdrowotna włącza się do Alei Krakowskiej – droga kraj. nr 7 dopuszczalna prędkość w obszarze skrzyżowania – 70 km/h..

Komunikacyjnie ulica Ludowa włącza się skrzyżowaniem typu prostego do ulicy Zdrowotnej.

Ulica Zdrowotna zbiera ruch lokalny z ulic nie utwardzonych : Lazurowa, Góralska, Srebrna, Karmazynowa, Strumykowa.

2. Projektowane oznakowanie drogowe.

Lokalizację oznakowania drogowego wraz z podaniem km zawiera rysunek nr 1.

Na długości ulicy Zdrowotnej projektuje się próg zwalniający typ U-16b w km 0 + 135,82. Obszar skrzyżowania ulicy Zdrowotnej z ulicą Ludową został wyniesiony o 10 cm od poziomu nawierzchni przedmiotowych ulic i stanowi wyodrębniony próg od pozostałych elementów tego typu. Projektowane progi zwalniające w ulicy Ludowej zlokalizowano w km 0 + 075,33; 0 + 235,91; 0 + 365,05.

Zestaw oznakowania pionowego dla progów zwalniających – A-11a; T-2; B-33 wraz z oznakowaniem poziomym P-25. Szerokość progów zwalniających na ulicy Zdrowotnej – 5,60 m a na ulicy Ludowej – 5,10 m. Długość progów na obu ulicach jest jednakowa tj. – 5,50 m. Punktowe Elementy Odblaskowe /PEO/ stalowe kotwione w nawierzchnię. Łączna ilość PEO – 76 szt.

Skrzyżowanie ulicy Ludowej z ulicą Zdrowotną z nadaniem pierwszeństwa ruchu na ulicy Zdrowotnej /komplet znaków pionowych A-7 i D-1/.

W pasach drogowych ulicy Zdrowotnej i ulicy Ludowej projektuje się ciąg przeznaczony dla pieszych i rowerzystów - znak pionowy C-13/16. Lokalizacja znaku na planie.

Projektowane dwa przejścia dla pieszych w ulicy Zdrowotnej oznakowane znakami D-6 i D-6b. W sąsiedztwie przejścia dla pieszych przy skrzyżowaniu z ulicą Ludową wyznaczono przejazd dla rowerzystów, oznakowanie poziome P-11.

Na ulicy Zdrowotnej poza strefami progów zwalniających ograniczono prędkość pojazdów do $V=50$ km/h.

Termin wprowadzenia oznakowania drogowego – 2015.11.30

3. Wykaz oznakowania drogowego.

Wykaz znaków drogowych pionowych :

- A-7 – „ustąp pierwszeństwa” – szt. 3,
- A-11a – „próg zwalniający” – szt. 8,
- B-33 – „ograniczenie prędkości do 30 km/h” – szt. 4,
- B-33 – „ograniczenie prędkości do 50 km/h” – szt. 2
- C-13/16 – droga dla pieszych i rowerów – szt. – 3,
- D-6 – „przejście dla pieszych” – szt. 2,
- D-6a – „przejście dla pieszych i przejazd dla rowerzystów” - szt. 2,
- T-2, – tabliczki do znaków drogowych – szt. 6,

Wykaz znaków drogowych poziomych :

P-10 – przejście dla pieszych – $2 \times 5 \times 4,0 \times 0,5 = 20,00 \text{ m}^2$

P-4 – $0,24 \times 60 = 14,40 \text{ m}^2$

P-14 - $3 \times 3 \times 0,375 = 3,38 \text{ m}^2$

P-12 – linia bezwzględnego zatrzymania - $6 \times 0,5 = 3,00 \text{ m}^2$

P-14 – linia warunkowego zatrzymania - $2,5 \times 0,375 = 0,94 \text{ m}^2$

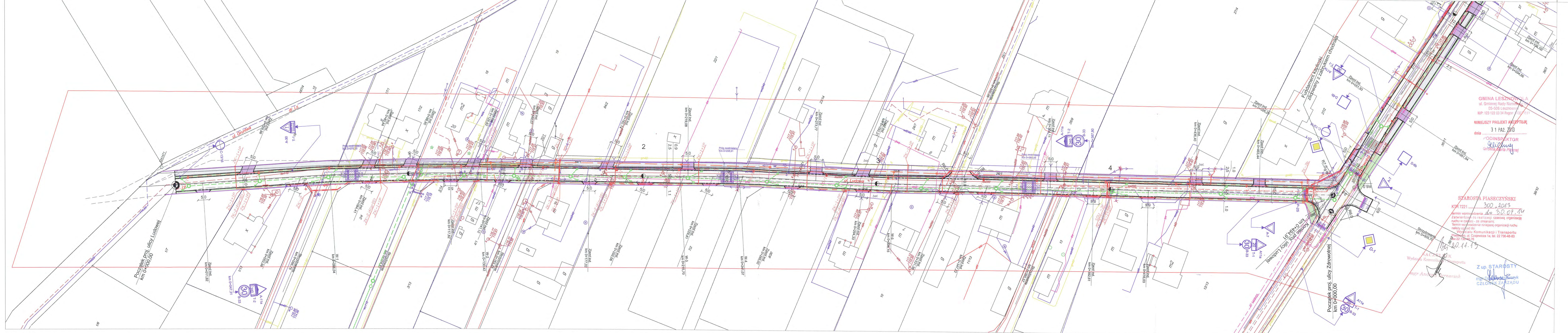
P-25 – próg zwalniający – $(6 \times 5,20 \times 2 + 6 \times 5,60) \times 0,232 = 22,28 \text{ m}^2$.

P-11 - przejazd dla rowerzystów – $6 \times 2 \times 0,5 = 6,0 \text{ m}^2$.

Punkty odblaskowe stalowe zakotwione bierne – szt. 76



Drukuj
Wróć



Projekt stałej organizacji ruchu drogowego
ul. Ludowa
Skala 1:500

Kielin Leszok
 22-400 Zamość, ul. Partyzantów 61
 NIP 922-164-08-95, REGON 951207762
 tel. 501 790 334

- OZNACZENIA:
- Projektowana kanalizacja deszczowa
 - Projektowane ulica i chodnik
 - Projektowane studnie żelbetowe i betonowe
 - Projektowany wpust deszczowy żelbetowy
 - Linie rozgraniczające
 - Obniżony krawężnik
 - Projektowany kabel oświetleniowy
 - Projektowany kabel NN
 - Zmiana projektowanej trasy kabla (ZUDP e-71/10; e-629/13)
 - Projektowane słupy oświetleniowe
 - Projektowane złącza kablowe
 - Projektowane złącza licznikowe
 - Istniejące słupy do usunięcia
 - Istniejące słupy do przestawienia
 - Usunięcie kolizji teleinformatycznej
 - Istniejąca kapliczka do przestawienia
 - Nowa lokalizacja kapliczki

GMINA LESZNOŃSKA
 ul. Gminnej Rady Narodowej 60
 05-506 Leszno
 NIP: 123 122 03 04 Regon: 145271111

NINIEJSZY PROJEKT AKCEPTUJE
 3 1 PAZ 2013

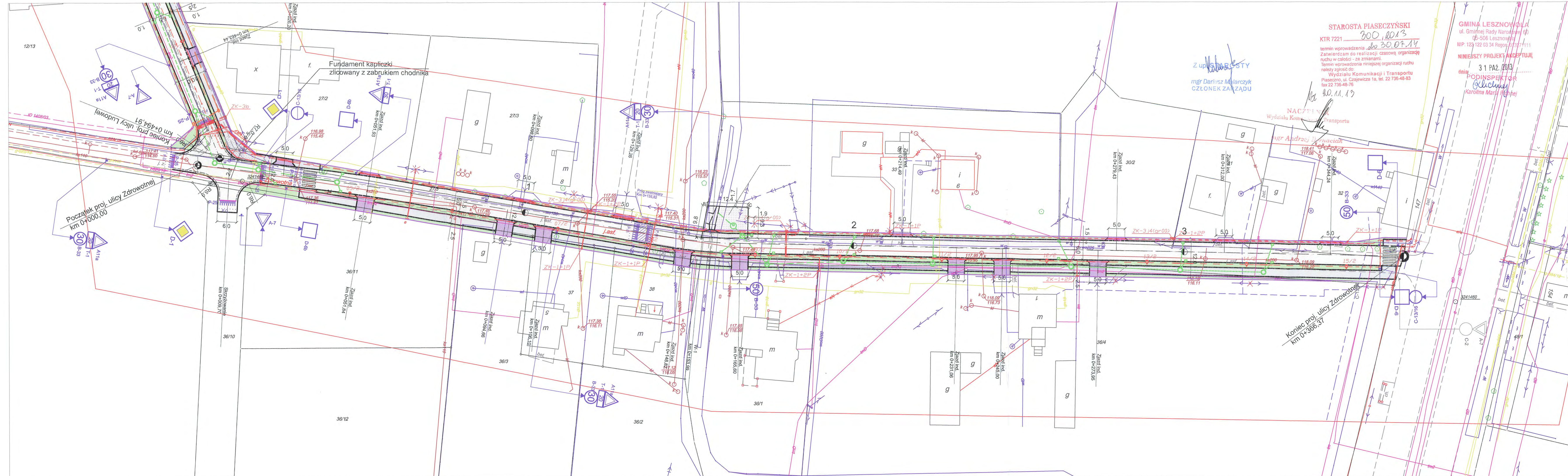
PROJEKTANT
Kielin
 Karolina Maria Piłkiewicz

STAROSTA PIASECZYŃSKI
 KTR 7221 300 2013
 Termin wprowadzenia do 30.09.14
 Zatwierdza do realizacji czasową organizację ruchu w całości - ze zmianami.
 Termin wycofania niniejszej organizacji ruchu należy zgłosić do:
 Wydziału Komunikacji i Transportu
 Starostwo, ul. Czajewicza 1a, tel. 22 736-48-83
 fax 22 736-48-78

mgr Andrzej Bernat
 Wydział Komunikacji i Transportu

Z up. STAROSTY
 mgr Dariusz Szaryk
 CZŁONEK ZARZĄDU

Biuro projektowe: Leszek Kielin 22-400 Zamość, ul. Partyzantów 61		Rys. 1
Investor: Gmina Leszno ul. Gminnej Rady Narodowej 60 05-506 Leszno		
Opis: Budowa ul. Ludowej w Lesznie; budowa kanalizacji deszczowej w ul. Ludowej		
Treść rysunku: Projekt stałej organizacji ruchu drogowego ul. Ludowa		
Projektował: branża drogowa	mgr inż. Leszek Kielin Nr upr. BGPK-VI-8387/3/90	<i>Kielin</i>
Projektował: branża sanitarna	mgr inż. Jadwiga Kielin Nr upr. LUB/0010/POOS/05	
Projektował: branża teleinformatyczna	Wojciech Grzesiak Nr upr. 268/2/94	
Projektował: branża elektryczna	mgr inż. Szymon Krukowski Nr upr. LUB/0079/POE/11	
Opracował: mgr inż. arch. Katarzyna Kielin		
Data opracowania: 10.2013		Skala: 1:500



STAROSTA PIASECZYŃSKI
 KTR 7221 300, 2013
 termin wprowadzenia do 30.07.14
 Zatwierdzam do realizacji czasową organizację ruchu w całości - ze zmianami
 Termin wprowadzenia niniejszej organizacji ruchu należy zgłosić do:
 Wydziału Komunikacji i Transportu
 Piaseczno, ul. Czajewicza 1a, tel. 22 736-48-83
 fax 22 736-48-76
 30.11.13

GINA LESZNOWOLA
 ul. Gminnej Rady Narodowej 60
 05-506 Lesznowola
 NIP: 123 122 03 34 Regon: 143271111
 NINIEJSZY PROJEKT ANKETA
 dnia 31 PAZ 2013
 PODINSPEKTOR
 Karolina Maria Rychlej

Z upr. STAROSTY
 mgr Dariusz Malarczyk
 CZŁONEK ZARZĄDU

NACZELNIK
 Wydziału Komunikacji i Transportu
 mgr Andrzej Banaś

Projekt stałej organizacji
 ruchu drogowego
 ul. Zdrowotna
 Skala 1:500

Kielin Leszek
 22-400 Zamość, ul. Partyzantów 61
 NIP: 922-164-09-95, REGON 951207762
 tel. 501 790 334

- OZNACZENIA:
- Projektowana kanalizacja deszczowa
 - Projektowane ulica i chodnik
 - Projektowane studnie żelbetowe i betonowe
 - Projektowane wpust deszczowy żelbetowy
 - Linie rozgraniczające
 - Obniżony krawężnik
 - Projektowany kabel oświetleniowy
 - Projektowany kabel NN
 - Zmiana projektowanej trasy kabla (ZUDP e-71/ 10; e-629/13)
 - Projektowane słupy oświetleniowe
 - Projektowane złącza kablowe
 - Projektowane złącza licznikowe
 - Istniejące słupy do usunięcia
 - Istniejące słupy do przestawienia
 - Usunięcie kolizji teleinformatycznej
 - Istniejąca kapliczka do przestawienia
 - Nowa lokalizacja kapliczki

Biuro projektowe: Leszek Kielin 22-400 Zamość, ul. Partyzantów 61		Rys. 1
Inwestor: Gmina Lesznowola ul. Gminnej Rady Narodowej 60 05-506 Lesznowola		
Objekt: Budowa ul. Zdrowotnej w Lesznowoli; budowa kanalizacji deszczowej w ul. Zdrowotnej		
Treść rysunku: Projekt stałej organizacji ruchu drogowego		
Projektował: branża drogowa	mgr inż. Leszek Kielin Nr upr. BGPK-VI-8387/3/90	<i>Leszek Kielin</i>
Projektował: branża sanitarna	mgr inż. Jadwiga Kielin Nr upr. LUB/0010/POOS/05	
Projektował: branża teleinformatyczna	Wojciech Grzesiak Nr upr. 266/2/94	
Projektował: branża elektryczna	mgr inż. Szymon Krukowski Nr upr. LUB/0079/POE/11	
Opracował:	mgr inż. arch. Katarzyna Kielin	
Data opracowania:	10.2013	Skala: 1:500