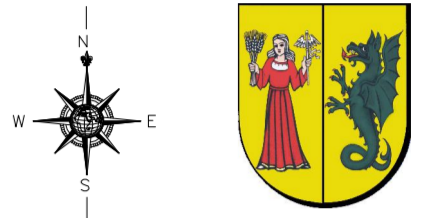


**MIEJSOWY PLAN ZAGOSPODAROWANIA PRZESTRZENNEGO
GMINY LESZNOWOLA DLA CZĘŚCI OBRĘBU WILCZA GÓRA I WŁADYSŁAWÓW
ZAŁĄCZNIK Nr 1 DO UCHWAŁY NR/2012 RADY GMINY LESZNOWOLA
Z DNIA 2013 R.**

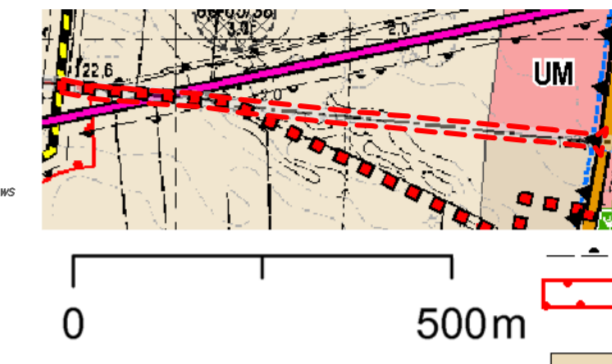


SKALA 1:2 000
0 50 100

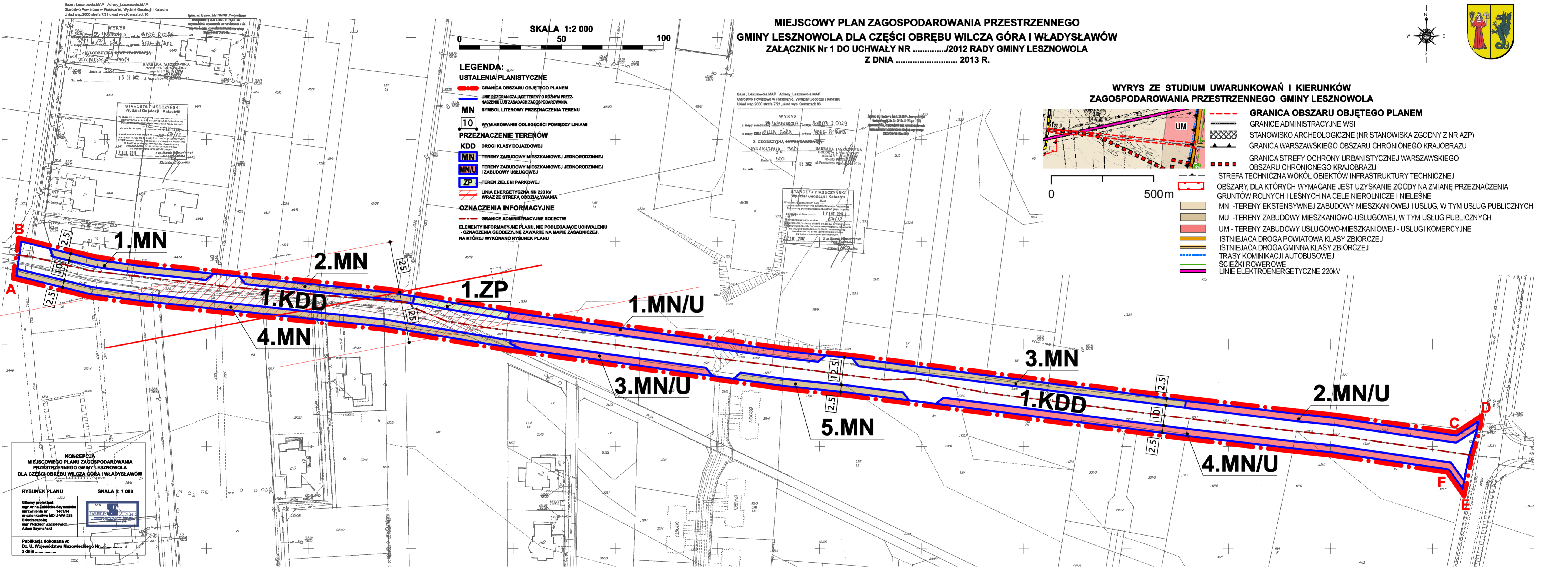
**LEGENDA:
USTALENIA PLANISTYCZNE**

- GRANICA OBSZARU OBJĘTEGO PLANEM
- LINIE ROZGRANICZAJĄCE TERENY O RÓŻNYM PRZEZNACZENIU LUB ZAKŁASZACH ZAGOSPODAROWANIA
- MN** SYMBOL LITEROWY PRZEZNACZENIA TERENU
- 10** WYMAGOWANIE ODLEGŁOŚCI POMIĘDZY LINIAMI
- PRZEZNACZENIE TERENÓW**
- KDD** DROGI KLASY DOJAZDOWEJ
- MN** TERENY ZABUDOWY MIESZKANIOWEJ JEDNORODZINNEJ
- MNU** TERENY ZABUDOWY MIESZKANIOWEJ JEDNORODZINNEJ ZABUDOWY USŁUGOWEJ
- ZP** TEREN ZIELENI PARKOWEJ
- LN** LINIA EMERGENTYCZNA MN 220 kV WRĄZ ZE STREFĄ ODDZIAŁYWANIA
- OZNACZENIA INFORMACYJNE**
- GRANICE ADMINISTRACYJNE SOŁECTW
- ELEMENTY INFORMACYJNE PLANU, NIE PODLEGAJĄCE UCHWALENIU
- OZNACZENIA GEODEZYJNE ZAWIERTE NA MAPIE ZASADNICZEJ, NA KTÓREJ WYKONANO RYSUNEK PLANU

**WYRYS ZE STUDIUM UWARUNKOWAŃ I KIERUNKÓW
ZAGOSPODAROWANIA PRZESTRZENNEGO GMINY LESZNOWOLA**



- GRANICA OBSZARU OBJĘTEGO PLANEM
- GRANICE ADMINISTRACYJNE WSI
- STANOWISKO ARCHEOLOGICZNE (NR STANOWISKA ZGODNY Z NR AZP)
- GRANICA WARSZAWSKIEGO OBSZARU CHRONIONEGO KRAJOBRAZU
- GRANICA STREFY OCHRONY URBANISTYCZNEJ WARSZAWSKIEGO OBSZARU CHRONIONEGO KRAJOBRAZU
- STREFA TECHNICZNA WOKÓŁ OBIEKTÓW INFRASTRUKTURY TECHNICZNEJ
- OBSZARY, DLA KTÓRYCH WYMAGANE JEST UZYSKANIE ZGODY NA ZMIANĘ PRZEZNACZENIA GRUNTÓW ROLNYCH I LEŚNYCH NA CELE NIEROLNICZE I NIELEŚNE
- MN - TERENY EKSTENSYWNEJ ZABUDOWY MIESZKANIOWEJ I USŁUG, W TYM USŁUG PUBLICZNYCH
- MU - TERENY ZABUDOWY MIESZKANIOWO-USŁUGOWEJ, W TYM USŁUG PUBLICZNYCH
- UM - TERENY ZABUDOWY USŁUGOWO-MIESZKANIOWEJ - USŁUGI KOMERCYJNE
- ISTNIEJĄCA DROGA POWIATOWA KLASY ZBIORCZEJ
- ISTNIEJĄCA DROGA GMINNA KLASY ZBIORCZEJ
- TRASY KOMUNIKACJI AUTOBUSOWEJ
- ŚCIEŻKI ROWEROWE
- LINIE ELEKTROENERGETYCZNE 220kV



**KONCEPCJA
MIEJSOWEGO PLANU ZAGOSPODAROWANIA
PRZESTRZENNEGO GMINY LESZNOWOLA
DLA CZĘŚCI OBRĘBU WILCZA GÓRA I WŁADYSŁAWÓW**

RYSunEK PLANU SKALA 1: 1 000

Główny projektant:
mgr Anna Zabłocka-Szymankiewicz
nr członkostwa MKOl-NA-028
Inżynier architekt
mgr Wojciech Zastawiecki
Adam Szymankiewicz

Publikacja dokonana w:
Dzi. U. Województwa Mazowieckiego Nr
z dnia