

**STATUT
CENTRUM SPORTU W GMINIE LESZNOWOLA**

I. Postanowienia ogólne

§ 1.

Centrum Sportu w Gminie Lesznowola zwane w dalszej części statutu „CS” działa na podstawie obowiązującego prawa, a w szczególności:

1. Ustawy z dnia 8 marca 1990 r. o samorządzie gminnym (t.j.Dz. U. z 2013 r., poz. 594 ze zm.);
2. Ustawy z dnia 27 sierpnia 2009 r. o finansach publicznych (t.j. Dz.U. z 2013 r., poz. 885 ze zm.);
3. Ustawy z dnia 25 czerwca 2010 r. o sporcie (Dz. U. Nr 127 poz. 857 z późn. zm.);
4. Niniejszego statutu.

§ 2.

CS jest jednostką organizacyjną Gminy Lesznowola nie posiadającą osobowości prawnej, prowadzoną w formie jednostki budżetowej.

§ 3.

Nadzór organizacyjny, merytoryczny i finansowy nad działalnością CS sprawuje Wójt i Skarbnik Gminy Lesznowola.

§ 4.

1. Terenem działania CS jest Gmina Lesznowola.
2. Siedziba CS mieści się w Mysiadle, ul. Kwiatowa 28.
3. CS używa pieczęci podłużnej o brzmieniu:

Centrum Sportu
w Gminie Lesznowola
Siedziba: 05-515 Mysiadło
ul. Kwiatowa 28

4. CS używa symbolu korespondencyjnego „CS”.

II. Cele i zadania

§ 5.

Celem działalności CS jest realizacja zadań Gminy Lesznowola z zakresu kultury fizycznej i rekreacji oraz zaspokajanie w tym zakresie potrzeb mieszkańców ze szczególnym uwzględnieniem potrzeb dzieci i młodzieży z terenu Gminy Lesznowola.

§ 6.

Do zakresu działania CS należy w szczególności:

1. Administrowanie obiektami sportowymi i terenami sportowo-rekreacyjnymi znajdującymi się na terenie Gminy Lesznowola. Wykaz obiektów stanowi załącznik do niniejszego statutu;
2. Zapewnienie właściwej eksploatacji i konserwacji obiektów oraz urządzeń sportowo-rekreacyjnych;
3. Udostępnianie bazy sportowo-rekreacyjnej mieszkańcom gminy, w celu krzewienia kultury fizycznej;
4. Tworzenie oraz rozbudowa bazy sportowo-rekreacyjnej;
5. Organizowanie zajęć, zawodów oraz imprez sportowych;
6. Organizowanie imprez rekreacyjnych na rzecz mieszkańców Gminy Lesznowola;
7. Współpraca z funkcjonującymi na terenie gminy klubami sportowymi, stowarzyszeniami kultury fizycznej, fundacjami i innymi organizacjami, szczególnie organizacjami pożytku publicznego w zakresie upowszechniania kultury fizycznej;
8. Promocja gminy poprzez sport i rekreację;
9. Wykonywanie innych zadań o charakterze sportowo-rekreacyjnym oraz zadań zleconych przez Wójta Gminy Lesznowola.

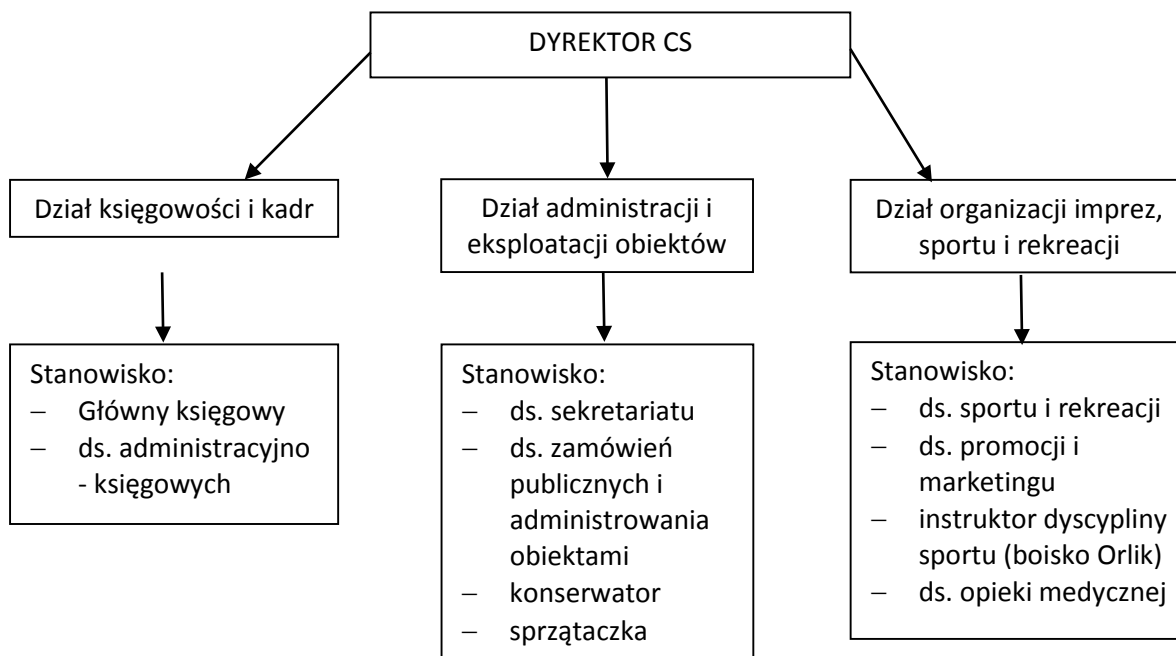
III. Zarządzanie i organizacja

§ 7.

1. CS kieruje Dyrektor wyłoniony w drodze konkursu.
2. Dyrektora CS zatrudnia i zwalnia Wójt Gminy Lesznowola.
3. Zwierzchnikiem służbowym Dyrektora jest Wójt Gminy Lesznowola.
4. Do kompetencji Dyrektora należy w szczególności:
 - 1) organizowanie pracy CS i reprezentowanie go na zewnątrz,
 - 2) realizowanie i nadzorowanie statutowej działalności CS,
 - 3) zatrudnianie i zwalnianie pracowników oraz realizowanie zadań pracodawcy wobec osób zatrudnionych,
 - 4) opracowywanie regulaminów wewnętrznych, zarządzeń i instrukcji wewnętrznych,
 - 5) zarządzanie i efektywne gospodarowanie powierzonym mieniem,
 - 6) ustalanie rocznego planu działalności oraz planu finansowego jednostki,
 - 7) ponoszenie odpowiedzialności za funkcjonowanie jednostki.

§ 8.

1. Strukturę organizacyjną CS przedstawia poniższy schemat:



2. Szczegółową organizację i funkcjonowanie CS określa Regulamin Organizacyjny, który opracowuje Dyrektor i przedstawia do zatwierdzenia Wójtowi Gminy Lesznwola.
3. Zasady wynagradzania i inne świadczenia wynikające ze stosunku pracy pracowników określa Regulamin Wynagradzania ustalony przez Dyrektora CS.
4. Pozostałe przepisy wewnętrzne dotyczące działalności jednostki wydaje Dyrektor w formie zarządzeń.

IV. Finanse i majątek

§ 9.

1. CS prowadzi gospodarkę finansową i rozlicza się na zasadach przewidzianych dla jednostek budżetowych.
2. Funkcjonowanie CS jest finansowane z budżetu Gminy Lesznwola do wysokości planu finansowego.
3. Podstawą gospodarki finansowej CS jest roczny plan finansowy zatwierdzony przez Wójta Gminy.
4. CS może prowadzić działalność gospodarczą nie wykraczającą poza zadania o charakterze użyteczności publicznej.

§ 10.

1. Majątek CS stanowi własność Gminy Lesznwola i może być wykorzystywany jedynie do celów związanych z wykonywaniem zadań statutowych CS.
2. CS posiada własny rachunek bankowy i prowadzi rachunkowość zgodnie z obowiązującymi przepisami.

§ 11.

Nieruchomości mogą być oddawane na rzecz CS w trwałą zarząd, na cele związane z jego działalnością zgodnie z przepisami ustawy o gospodarce nieruchomościami.

V. Postanowienia końcowe

§ 12.

W sprawach nieuregulowanych niniejszym statutem mają zastosowanie powszechnie obowiązujące przepisy prawa.

**Wykaz
obiektów sportowych i terenów sportowo – rekreacyjnych administrowanych przez
Centrum Sportu w Gminie Lesznowola.**

1. Hala sportowa przy Zespole Szkół Publicznych w Lesznowoli.
2. Hala sportowa przy Zespole Szkół Publicznych w Łazach.
3. Hala sportowa w Centrum Edukacji i Sportu w Mysiadle.
4. Kompleks boisk sportowych przy Zespole Szkół Publicznych w Lesznowoli.
5. Kompleks boisk sportowych przy Zespole Szkół Publicznych w Łazach.
6. Kompleks boisk sportowych przy Zespole Szkół Publicznych w Nowej Iwicznej.
7. Boisko piłkarskie w Lesznowoli.
8. Kompleks boisk piłkarskich w Nowej Woli.
9. Boisko piłkarskie w Podolszynie.
10. Boisko piłkarskie w Zgorzale.
11. Boisko piłkarskie w Starej Iwicznej.
12. Boisko piłkarskie w Mysiadle.
13. Skatepark w Mysiadle.
14. Publiczne place zabaw i rekreacji na terenie Gminy Lesznowola.