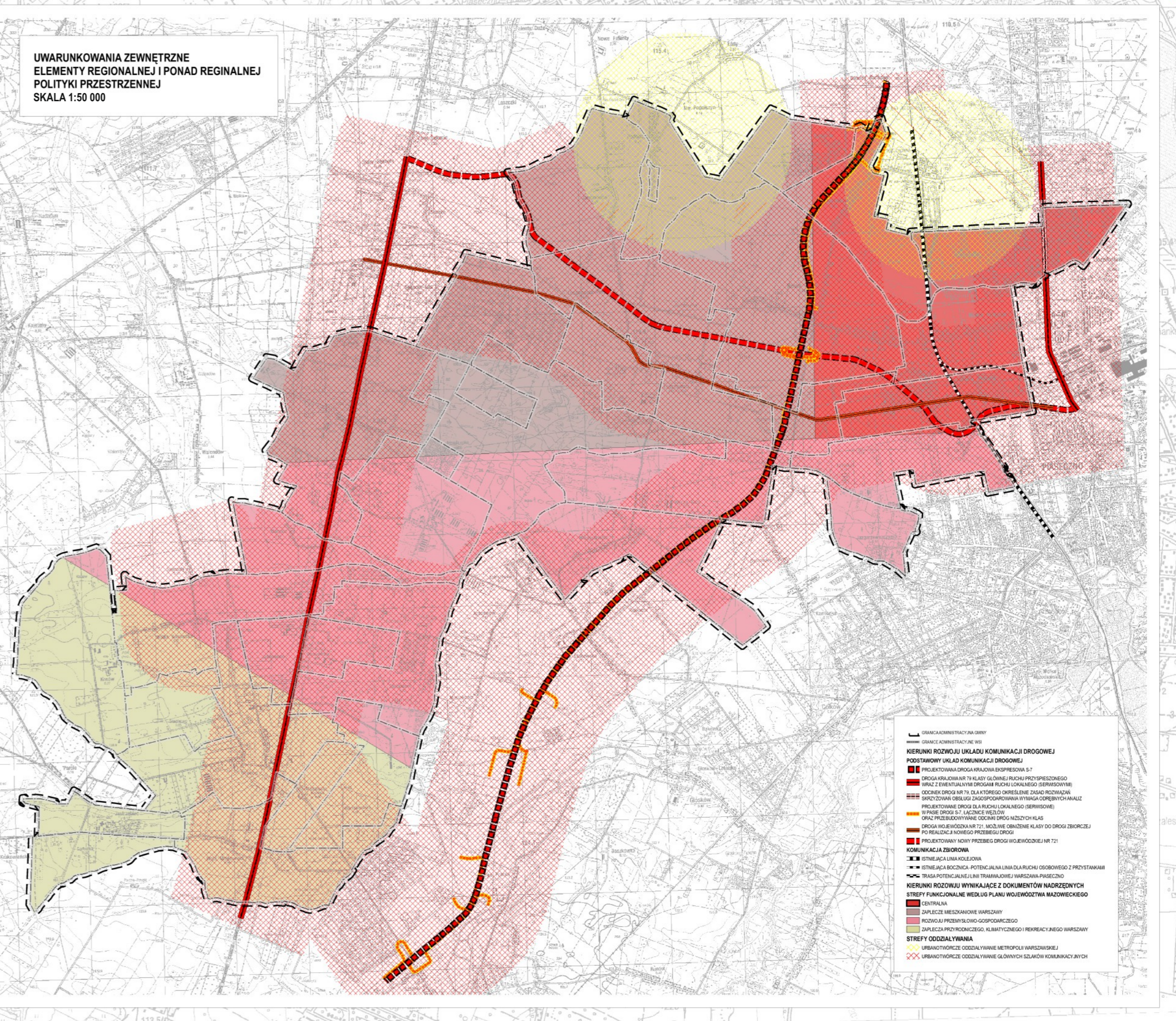
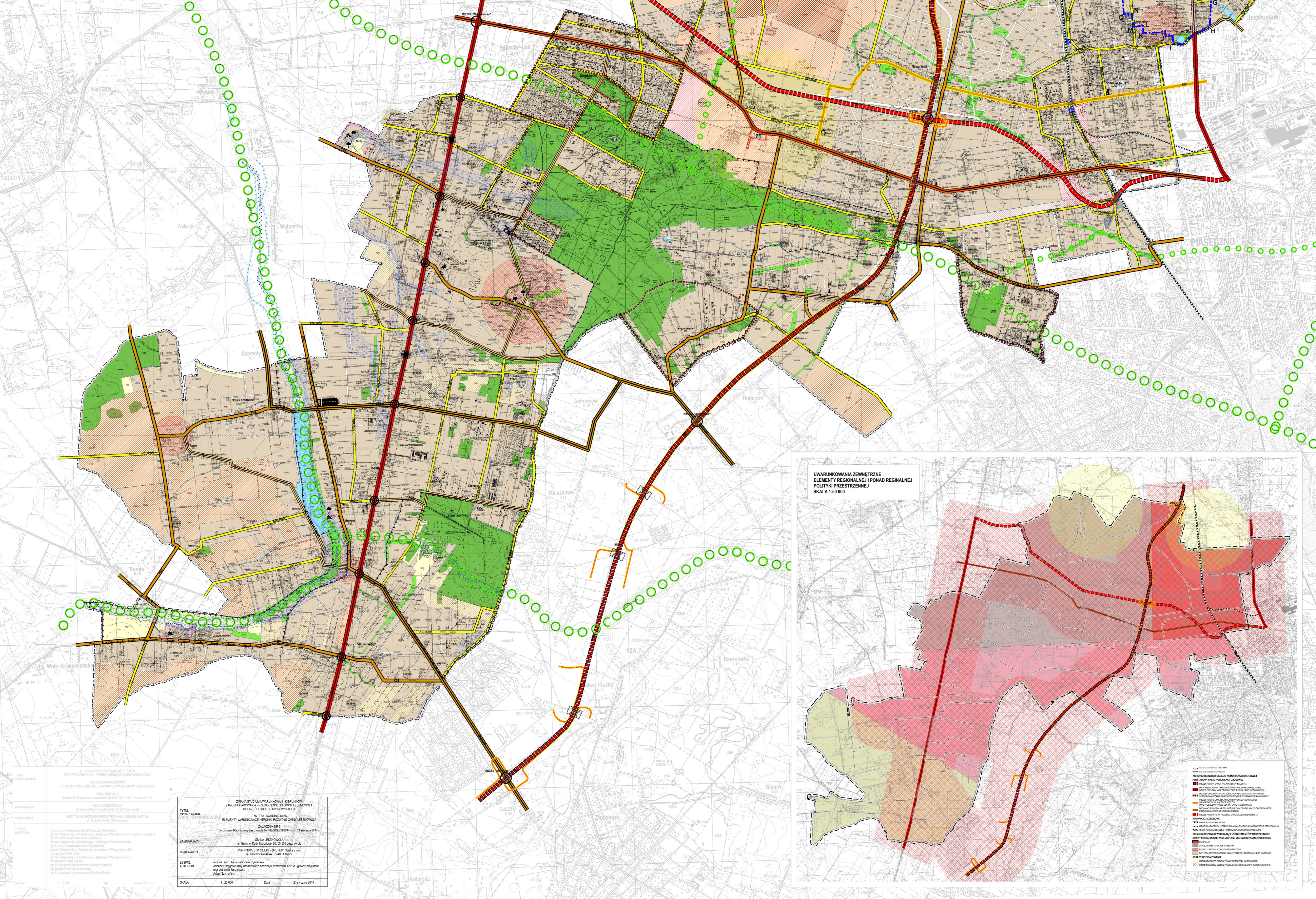
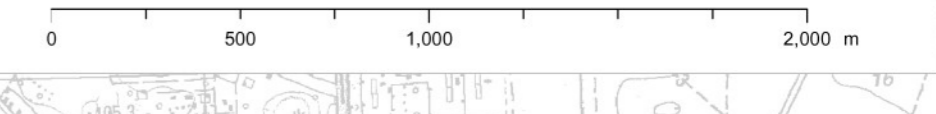


- GRANICE ZMIANY STUDIUM DLA CZĘŚCI OBRĘBU KPGO MYSIAŁO
- GRANICE ADMINISTRACYJNE
- UWARUNKOWANIA WYNIKAJĄCE Z KIERUNKÓW ROZWOJU UKŁADU KOMUNIKACJI ŚRODOWEJ
- UKŁAD KOMUNIKACJI ŚRODOWEJ I KIERUNKI REGIONALNY
- UKŁAD KOMUNIKACJI ŚRODOWEJ I ZNAČENIA LOKALNY
- KOMUNIKACJA ZIEMNA
- UKŁAD KOMUNIKACJI ŚRODOWEJ I KIERUNKI REGIONALNY
- UKŁAD KOMUNIKACJI ŚRODOWEJ I ZNAČENIA LOKALNY
- KOMUNIKACJA ZIEMNA

- UWARUNKOWANIA ŚRODOWISKA PRZYRODNICZEGO I KULTURALNEGO
- OBIEKTY OCHRONY NA PODSTAWIE PRZEPIŚCÓW O OCHRONIE PRZYrody
- OBIEKTY PROPORCJONALNE DO OBLĘGU OCHRONY NA PODSTAWIE PRZEPIŚCÓW O OCHRONIE PRZYrody
- OGROZENIENIA W ZABUDOWIE
- OBIEKTY OCHRONY NA PODSTAWIE PRZEPIŚCÓW O OCHRONIE DÓBR KULTURY
- OBIEKTY OCHRONY NA PODSTAWIE PRZEPIŚCÓW O OCHRONIE DÓBR KULTURY
- KOMUNIKACJA ZIEMNA

- WYKAZANIA DO ROZWOJU TERENÓW ZABUDOWY
- WYKAZANIA DO KULTURALNEJ POLITYKI PRZESTRZENNEJ
- WYKAZANIA DO KULTURALNEJ POLITYKI PRZESTRZENNEJ
- WYKAZANIA DO KULTURALNEJ POLITYKI PRZESTRZENNEJ

ZMIANA STUDIUM UWARUNKOWAŃ I KIERUNKÓW ZAGOSPODAROWANIA PRZESTRZENNEGO GMINY LESZNOWOLA DLA CZĘŚCI OBRĘBU KPGO MYSIAŁO  
ZAŁĄCZNIK NR 3  
do Uchwały Rady Gminy Lesznowola Nr 482/XXXVIII/2014 z dnia 24 stycznia 2014 r.  
SYNTEZA UWARUNKOWAŃ  
ELEMENTY WYKAZUJĄCE KIERUNKI ROZWOJU GMINY LESZNOWOLA  
SKALA 1 : 20 000



SYNTEZA UWARUNKOWAŃ I KIERUNKÓW ZAGOSPODAROWANIA PRZESTRZENNEGO GMINY LESZNOWOLA DLA CZĘŚCI OBRĘBU KPGO MYSIAŁO

|             |   |
|-------------|---|
| TYTUŁ       | SYNTEZA UWARUNKOWAŃ I KIERUNKÓW ZAGOSPODAROWANIA PRZESTRZENNEGO GMINY LESZNOWOLA DLA CZĘŚCI OBRĘBU KPGO MYSIAŁO |
| OPRACOWANIE | SYNTEZA UWARUNKOWAŃ I KIERUNKÓW ZAGOSPODAROWANIA PRZESTRZENNEGO GMINY LESZNOWOLA DLA CZĘŚCI OBRĘBU KPGO MYSIAŁO |
| OPRACOWANIE | SYNTEZA UWARUNKOWAŃ I KIERUNKÓW ZAGOSPODAROWANIA PRZESTRZENNEGO GMINY LESZNOWOLA DLA CZĘŚCI OBRĘBU KPGO MYSIAŁO |
| OPRACOWANIE | SYNTEZA UWARUNKOWAŃ I KIERUNKÓW ZAGOSPODAROWANIA PRZESTRZENNEGO GMINY LESZNOWOLA DLA CZĘŚCI OBRĘBU KPGO MYSIAŁO |

|   |   |
|---|---|
| SYNTEZA UWARUNKOWAŃ I KIERUNKÓW ZAGOSPODAROWANIA PRZESTRZENNEGO GMINY LESZNOWOLA DLA CZĘŚCI OBRĘBU KPGO MYSIAŁO |   |
| OPRACOWANIE   | SYNTEZA UWARUNKOWAŃ I KIERUNKÓW ZAGOSPODAROWANIA PRZESTRZENNEGO GMINY LESZNOWOLA DLA CZĘŚCI OBRĘBU KPGO MYSIAŁO |
| OPRACOWANIE   | SYNTEZA UWARUNKOWAŃ I KIERUNKÓW ZAGOSPODAROWANIA PRZESTRZENNEGO GMINY LESZNOWOLA DLA CZĘŚCI OBRĘBU KPGO MYSIAŁO |
| OPRACOWANIE   | SYNTEZA UWARUNKOWAŃ I KIERUNKÓW ZAGOSPODAROWANIA PRZESTRZENNEGO GMINY LESZNOWOLA DLA CZĘŚCI OBRĘBU KPGO MYSIAŁO |
| OPRACOWANIE   | SYNTEZA UWARUNKOWAŃ I KIERUNKÓW ZAGOSPODAROWANIA PRZESTRZENNEGO GMINY LESZNOWOLA DLA CZĘŚCI OBRĘBU KPGO MYSIAŁO |
| OPRACOWANIE   | SYNTEZA UWARUNKOWAŃ I KIERUNKÓW ZAGOSPODAROWANIA PRZESTRZENNEGO GMINY LESZNOWOLA DLA CZĘŚCI OBRĘBU KPGO MYSIAŁO |
| OPRACOWANIE   | SYNTEZA UWARUNKOWAŃ I KIERUNKÓW ZAGOSPODAROWANIA PRZESTRZENNEGO GMINY LESZNOWOLA DLA CZĘŚCI OBRĘBU KPGO MYSIAŁO |
| OPRACOWANIE   | SYNTEZA UWARUNKOWAŃ I KIERUNKÓW ZAGOSPODAROWANIA PRZESTRZENNEGO GMINY LESZNOWOLA DLA CZĘŚCI OBRĘBU KPGO MYSIAŁO |
| OPRACOWANIE   | SYNTEZA UWARUNKOWAŃ I KIERUNKÓW ZAGOSPODAROWANIA PRZESTRZENNEGO GMINY LESZNOWOLA DLA CZĘŚCI OBRĘBU KPGO MYSIAŁO |

SYNTEZA UWARUNKOWAŃ I KIERUNKÓW ZAGOSPODAROWANIA PRZESTRZENNEGO GMINY LESZNOWOLA DLA CZĘŚCI OBRĘBU KPGO MYSIAŁO

Załącznik Nr 3  
do Uchwały Rady Gminy Lesznowola Nr 482/XXXVIII/2014 z dnia 24 stycznia 2014 r.

OPRACOWANIE  
SYNTEZA UWARUNKOWAŃ I KIERUNKÓW ZAGOSPODAROWANIA PRZESTRZENNEGO GMINY LESZNOWOLA DLA CZĘŚCI OBRĘBU KPGO MYSIAŁO

OPRACOWANIE  
SYNTEZA UWARUNKOWAŃ I KIERUNKÓW ZAGOSPODAROWANIA PRZESTRZENNEGO GMINY LESZNOWOLA DLA CZĘŚCI OBRĘBU KPGO MYSIAŁO

OPRACOWANIE  
SYNTEZA UWARUNKOWAŃ I KIERUNKÓW ZAGOSPODAROWANIA PRZESTRZENNEGO GMINY LESZNOWOLA DLA CZĘŚCI OBRĘBU KPGO MYSIAŁO

- UWARUNKOWANIA ZEWNĘTRZNE ELEMENTY REGIONALNE I PONAD REGIONALNEJ POLITYKI PRZESTRZENNEJ SKALA 1:50 000
- UWARUNKOWANIA ZEWNĘTRZNE ELEMENTY REGIONALNE I PONAD REGIONALNEJ POLITYKI PRZESTRZENNEJ SKALA 1:50 000
- UWARUNKOWANIA ZEWNĘTRZNE ELEMENTY REGIONALNE I PONAD REGIONALNEJ POLITYKI PRZESTRZENNEJ SKALA 1:50 000