

STAROSTWO POWIATOWE w PIASECZNIKU
Wydział Architektoniczno-Budowlany
REFERAT w LESZNOWOLI
ul. Gminnej Rady Narodowej 60
05-506 Lesznów
tel. 022 757 93 40-42 wew. 137, 138

NIEPUBLICZNY ZAKŁAD OPIEKI ZDROWOTNEJ

OŚRODEK ZDROWIA

MAGDALENKA
ul. Słoneczna 273

Załącznik do decyzji

z dn.

nr rejestru ARB/S27351 /

TECHNOLOGIA

projektant – mgr inż. Mikołaj Budzyński

Budzyński

Wilcza Góra, kwiecień 2007r.

INSPIRACTION – MIKOŁAJ BUDZYŃSKI
05-506 Wilcza Góra, ul. Klimka Bachledy 8
tel. /022/ 424 58 87

SPIS TREŚCI

- I. WSTĘP
- II. OPIS
- III. WYKAZ PODSTAWOWEGO WYPOSAŻENIA TECHNOLOGICZNEGO POMIESZCZEŃ
- IV. WYTYCZNE DLA BRANŻ PROJEKTOWYCH
- V. KARTY WYKOŃCZENIA POMIESZCZEŃ
- VI. RYSUNKI (skala 1:50)
 - nr 1 – rzut podziemia
 - nr 2 – rzut przyziemia
 - nr 3 – rzut piętra

I. WSTĘP

Przedmiotem opracowania jest technologia NZOZ – Ośrodka Zdrowia w Magdalence przy ul. Słonecznej 273

Inwestorem jest Urząd Gminy w Lesznowoli.

Ośrodek Zdrowia zlokalizowany jest w istniejącym budynku wolnostojącym, 2-kondygnacyjnym, całkowicie podpiwniczonym.

Z uwagi na fakt, iż pomieszczenia zlokalizowane na piętrze mają wysokość 2,57m, uzyskano decyzję ZNS 716-323-1/07.EG Państwowego Wojewódzkiego Inspektora Sanitarnego w Warszawie, dopuszczającą taką wysokość, ze względu na charakter pomieszczeń oraz liczbę przebywających w nich osób.

Projekt opracowano w oparciu o:

- Rozporządzenie Ministra Zdrowia z dnia 10 listopada 2006r. w sprawie wymagań, jakim powinny odpowiadać pod względem fachowym i sanitarnym pomieszczenia i urządzenia zakładu opieki zdrowotnej /Dz. U. Nr 213 z 2006r. Poz. 1568/
- Rozporządzenie Ministra Infrastruktury w sprawie warunków technicznych, jakim powinny odpowiadać budynki i ich usytuowanie (Dz.U. nr 75 z 2002r. poz. 690 z późniejszymi zmianami)
- Rozporządzenie Ministra Pracy i Polityki Socjalnej w sprawie ogólnych przepisów bezpieczeństwa i higieny pracy (tekst jednolity – Dz.U. nr 169 z 2003r. poz.1650)
- PN-EN 12464-1 – Oświetlenie miejsc pracy we wnętrzach
- projekt architektury
- uzgodnienia dokonane z inwestorem i użytkownikiem

II. OPIS

Czas pracy – 2 zmiany

Zatrudnienie – 11 osób, w tym 1 mężczyzna

Program użytkowy:

- poradnia internistyczna
- poradnia stomatologiczna
- poradnia ginekologiczna
- badanie EKG i USG
- poradnia dziecięca
- rehabilitacja

W skład poradni internistycznej, zlokalizowanej na parterze, wchodzi 2 gabinety lekarzy rodzinnych i gabinet zabiegowy. W gabinecie tym, prócz zabiegów pielęgniarstwa, wykonywane będą badania EKG w stanie spoczynku.

Poradnia stomatologiczna usytuowana jest na parterze, w gabinecie 1-fotelowym i świadczy usługi w zakresie stomatologii zachowawczej.

Poradnia ginekologiczna usytuowana jest na parterze. W poradni tej będzie stosowany wyłącznie sprzęt jednorazowego użytku. Dla pacjentek zaprojektowano przebieralnię i kabinę higieniczną.

Gabinet ginekologiczny będzie zamiennie wykorzystywany jako gabinet badań USG.

W ramach poradni dziecięcej usługi świadczone będą dzieciom chorym i dzieciom zdrowym. Dzieci chore przyjmowane będą w jednym z gabinetów lekarza rodzinnego z zachowaniem rozdziału czasowego z pacjentami dorosłymi.

Dla dzieci zdrowych zaprojektowano na piętrze 2 gabinety: przygotowawczy i szpitalny oraz lekarski.

Dla potrzeb rehabilitacji przewidziano kinezyterapię oraz fizykoterapię, zlokalizowane na piętrze.

Ćwiczenia z zakresu kinezyterapii prowadzone będą w grupach maksimum 3 – osobowych.

Dla potrzeb pacjentów kinezyterapii zaprojektowano szatnię i łazienkę.

W fizykoterapii przewidziano 2 boksy: elektroterapii i terapii polem magnetycznym małej częstotliwości.

Dla pracowników rehabilitacji zaprojektowano stanowisko personelu.

Ponadto zaprojektowano:

- w podziemiu: pomieszczenie porządkowe, szatnię personelu z przebieralnią i łazienką, pomieszczenie techniczne na potrzeby stomatologii, archiwa oraz magazyn odpadów medycznych
- w przyziemiu: rejestrację, pokój socjalny personelu, aneks szatniowy na odzież wierzchnią pacjentów, WC damski i WC niepełnosprawnych oraz poczekalnie
- na piętrze: pokój biurowy, WC damski, WC męski, WC personelu i poczekalnie

Odpady niebezpieczne pochodzenia medycznego wyrzucane będą do pojemników na odpady medyczne z czerwonymi workami jednorazowego użytku. Worki po napełnieniu, a później na koniec dnia pracy wynoszone będą do magazynu odpadów i tam pakowane do opakowań transportowych.

Czas przechowywania odpadów w magazynie nie może być dłuższy niż 48godz.

Użytkownik zobowiązany jest do zawarcia umowy na wywóz i utylizację tych odpadów z firmą posiadającą stosowne uprawnienia.

B. Białas

III. WYKAZ PODSTAWOWEGO WYPOSAŻENIA TECHNOLOGICZNEGO

symbol projektowy	nazwa	ilość szt./kpl
1	2	3
	PODZIEMIE	
	POMIESZCZENIE PORZĄDKOWE pom. nr 2	
Ci1	Szafa magazynowa 60x42x180	1
	Zlew	1
	POMIESZCZENIE PRZEPIEREK pom. nr 9	
x1	Pralka automatyczna	1
	Suszarka składana	1
	Deska do prasowania	1
	Żelazko	1
	Dozownik mydła w płynie	1
	Dozownik ręczników jednorazowych	1
	Pojemnik na zużyte ręczniki	1
	Pojemnik na śmieci	1
	Umywalka	1
	ŁAZIENKA pom. nr 10	
	Wieszak 4 – punktowy	1
	Wieszak na papier toaletowy	1
	Dozownik mydła w płynie	1
	Dozownik ręczników jednorazowych	1
	Pojemnik na zużyte ręczniki	1
	Pojemnik na śmieci	1
	Umywalka	1
	Kabina natryskowa	1
	Sedes	1
	PRZEBIERALNIA pom. nr 11	
	Wieszak 4 – punktowy	1
	Wieszak 2 – punktowy	1
Bc8	Krzesło	1
	SZATNIA PERSONELU pom. nr 12	
	Szafka odzieżowa, metalowa, dwudziałowa, 40x50x190	12
Bc8	Krzesło	6
	ARCHIWUM pom. nr 13 i 13a	
Ci1	Szafa magazynowa 60x42x180	8
Ch1	Regał magazynowy 90x60x180	2
Ch3	Regał magazynowy 80x60x180	3
	POMIESZCZENIE TECHNICZNE pom. nr 14	
Ps	Pompa ssaka	1
Tp	Półka na wspornikach 50x50	1
Sp	Sprężarka	1
	MAGAZYN ODPADÓW MEDYCZNYCH pom. nr 15	
x2	Paleta stalowa 60x60x10	1
Ch2	Regał magazynowy 70x60x180	1

PRZYZIEMIE		
	POCZEKALNIA	
Bc8	Krzesło	8
Th1	Stół do przewijania niemowląt	1
	Pojemnik na śmieci	1
	GABINET LEKARZA RODZINNEGO	pom. nr 7
Eb1	Biurko lekarskie	1
Bc7	Krzesło z regulowaną wysokością, z podręczkami	1
Bc8	Krzesło	1
Gb1	Kozetka lekarska	1
Gj5	Parawan 1-skrzydłowy	1
Gh7	Lampa bezcieniowa, statywowa, 1-projektorowa	1
Ba2	Taboret obrotowy	1
Ca1	Szafa lekarska 1-drzwiowa	1
	Komputer	1
	Lustro nad umywalką	1
	Dozownik środków dezynfekcyjnych	1
	Pojemnik na odpady medyczne	1
	Dozownik mydła w płynie	1
	Dozownik ręczników jednorazowych	1
	Pojemnik na zużyte ręczniki	1
	Pojemnik na śmieci	1
	Umywalka	1
	GABINET LEKARZA RODZINNEGO	pom. nr 8
Gb2	Stanowisko do badania niemowląt	1
Eb1	Biurko lekarskie	1
Bc7	Krzesło z regulowaną wysokością, z podręczkami	1
Bc8	Krzesło	1
Gb1	Kozetka lekarska	1
Gj5	Parawan 1-skrzydłowy	1
Gh7	Lampa bezcieniowa, statywowa, 1-projektorowa	1
Ba2	Taboret obrotowy	1
Ca1	Szafa lekarska 1-drzwiowa	1
	Komputer	1
	Lustro nad umywalką	1
	Dozownik środków dezynfekcyjnych	1
	Pojemnik na odpady medyczne	1
	Dozownik mydła w płynie	1
	Dozownik ręczników jednorazowych	1
	Pojemnik na zużyte ręczniki	1
	Pojemnik na śmieci	1

GABINET ZABIEGOWY		
Oi1	Elektrokardiograf na wózku	1
Tg1	Chłodziarka	1
Df1	Wózek zabiegowy	1
CI01	Zestaw szafek w składzie: - szafka stojąca z półkami 60x60 - szafka stojąca z szufladami 30x60 - szafka wisząca 60x30 - szafka wisząca 30x30 - blat z postformingu dł. 90cm	1 1 1 1 1
x6	Podnózek dwustopniowy	1
Gb2	Stanowisko do badania niemowląt	1
Eb1	Biurko lekarskie	1
Bc7	Krzeseł z regulowaną wysokością, z podrażkami	1
Bc8	Krzeseł	1
Gb3	Kozetka do EKG	1
Gj5	Parawan 1-skrzydłowy	1
Ba2	Taboret obrotowy	1
Ca2	Szafa lekarska 2-drzwiowa	1
	Komputer	1
	Lustro nad umywalką	1
	Dozownik środków dezynfekcyjnych	1
	Pojemnik na odpady medyczne	1
	Dozownik mydła w płynie	1
	Dozownik ręczników jednorazowych	1
	Pojemnik na zużyte ręczniki	1
	Pojemnik na śmieci	1
POKÓJ SOCJALNY		pom.nr 10
Dk1	Stół kuchenny	1
Bc8	Krzeseł	4
Tg1	Chłodziarka	1
CI02	Zestaw szafek w składzie: - szafka stojąca z półkami 60x60 - szafka stojąca z szufladami 40x60 - szafka wisząca 60x60 - szafka wisząca 40x60 - blat z postformingu dł. 100cm	1 1 1 1 1
ZI	Szafka zlewozmywakowa 80x50	1
	Dozownik mydła w płynie	1
	Dozownik ręczników jednorazowych	1
	Pojemnik na zużyte ręczniki	1
	Pojemnik na śmieci	1
	Umywalka	1
	Zlewozmywak 1-komorowy z płytą ociekową 80x50	1
REJESTRACJA		pom. nr 11
Lr	Lada rejestracyjna wg. projektu wewnątrz (2-stanowiskowa)	1
	Zestaw szafek kartotekowych	1
Eb2	Biurko	1
Bc7	Krzeseł z regulowaną wysokością, z podrażkami	3
	Komputer	1
ANEKS SZATNIOWY		pom. nr 12
	Zestaw wieszaków szatniowych wg. projektu wewnątrz	1
POCZEKALNIA		pom. nr 13
Bc8	Krzeseł	8

	Pojemnik na śmieci	
	GABINET STOMATOLOGICZNY	pom. nr 14
Zd	Unit stomatologiczny	1
Zd2	Fotelik stomatologa	1
Kb2	Asystor	1
Sb1	Sterylizator	1
Tg1	Chłodziarka	1
Bc6	Krzesło asystentki	1
Bc8	Krzesło	1
CI3	Zestaw szafek w składzie: - szafka stojąca 60x60 - szafka zlewozmywakowa 90x60 - szafka stojąca 80x60 - szafka stojąca z szufladami 30x60 - blat z postformingu dł. 320cm	2 1 1 1 1
CI4	Zestaw szafek w składzie: - szafka stojąca 60x60 - blat z postformingu dł. 240cm	3 1
	Komputer	1
	Lustro nad umywalką	1
	Dozownik środków dezynfekcyjnych	1
	Pojemnik na odpady medyczne	1
	Dozownik mydła w płynie	1
	Dozownik ręczników jednorazowych	1
	Pojemnik na zużyte ręczniki	1
	Pojemnik na śmieci	1
	Umywalka wbudowana w blat zestawu CI3	1
	Zlewozmywak 2-komorowy wbudowany w blat zestawu CI3	1
	GABINET GINEKOLOGICZNY	pom. nr 15
Eb1	Biurowo lekarskie	1
Bc7	Krzesło z regulowaną wysokością, z podrażkami	1
Bc8	Krzesło	1
Gb1	Kozetka lekarska	1
Gj5	Parawan 1-skrzydłowy	1
Gh7	Lampa bezcieniowa, statywowa, 1-projektorowa	1
Ba2	Taboret obrotowy	1
Ca2	Szafa lekarska 2-drzwiowa	1
Gc2	Fotel ginekologiczny	1
Kb2	Asystor	1
Jo1	Ultrasonograf	1
	Komputer	1
	Lustro nad umywalką	1
	Dozownik środków dezynfekcyjnych	1
	Pojemnik na odpady medyczne	1
	Dozownik mydła w płynie	1
	Dozownik ręczników jednorazowych	1
	Pojemnik na zużyte ręczniki	1
	Pojemnik na śmieci	1
	Umywalka	1
	PRZEBIERALNIA	pom. nr 16
Bc8	Krzesło	1
	Wieszak naścienny 4-punktowy	1
CI3	Szafa magazynowa 80x42x180	1
	KABINA HIGIENICZNA	pom. nr 17
	Lustro nad umywalką	1
	Wieszak na papier toaletowy	1

	Dozownik mydła w płynie	
	Dozownik ręczników jednorazowych	
	Pojemnik na zużyte ręczniki	
	Pojemnik na śmieci	1
	Umywalka	1
	Sedes	1
	Bidet	1
	WC DAMSKI	pom. nr 18
	Lustro nad umywalką	1
	Wieszak na papier toaletowy	1
	Dozownik mydła w płynie	1
	Dozownik ręczników jednorazowych	1
	Pojemnik na zużyte ręczniki	1
	Pojemnik na śmieci	1
	Umywalka	1
	Sedes	1
	WC NIEPEŁNOSPRAWNYCH	pom. nr 19
	Zestaw pochwyków	1
	Lustro nad umywalką	1
	Wieszak na papier toaletowy	1
	Dozownik mydła w płynie	1
	Dozownik ręczników jednorazowych	1
	Pojemnik na zużyte ręczniki	1
	Pojemnik na śmieci	1
	Umywalka	1
	Sedes	1
	Pisuar	1

		PIĘTRO	
	POCZEKALNIA		pom. nr 4
Bc8	Krzesło		5
	SZATNIA		pom. nr 5
Cd6	Szafka odzieżowa 1-działowa 30x50x190		6
	ŁAZIENKA		pom. nr 6
	Lustro nad umywalką		1
	Wieszak na papier toaletowy		1
	Dozownik mydła w płynie		2
	Dozownik ręczników jednorazowych		1
	Pojemnik na zużyte ręczniki		1
	Pojemnik na śmieci		1
	Umywalka		2
	Sedes		1
	Kabina natryskowa		1
	GABINET KINEZYTERAPII		pom. nr 7
Rx1	UGUL z przewieszką i wyposażeniem		1
Rs1	Stół rehabilitacyjny		1
Bc8	Krzesło		1
	Rotor do ćwiczeń rąk		1
	Rotor do ćwiczeń nóg		1
Rg1	Drabinka gimnastyczna szer.90cm		3
Rg2	Materac gimnastyczny		3
	Lustro korekcyjne		1
	Ergometr		1
	Lustro nad umywalką		1
	Dozownik środków dezynfekcyjnych		1
	Pojemnik na odpady medyczne		1
	Dozownik mydła w płynie		1
	Dozownik ręczników jednorazowych		1
	Pojemnik na zużyte ręczniki		1
	Pojemnik na śmieci		1
	Umywalka		1
	GABINET FIZYKOTERAPII		pom. nr 8
Gb3	Kozetka rehabilitacyjna		2
Df6	Stolik pod aparaturę		2
	Aparat do terapii polem magnetycznym m. cz.		1
	Wielofunkcyjny aparat do elektroterapii		1
	Lustro nad umywalką		1
	Dozownik środków dezynfekcyjnych		1
	Pojemnik na odpady medyczne		1
	Dozownik mydła w płynie		1
	Dozownik ręczników jednorazowych		1
	Pojemnik na zużyte ręczniki		1
	Pojemnik na śmieci		1
	Umywalka		1
	STANOWISKO PERSONELU		pom nr 9
Eb1	Biurko lekarskie		1
Bc7	Krzesło z regulowaną wysokością, z podręczkami		1
Bc8	Krzesło		1
Ca2	Szafa lekarska 2-drzwiowa		1
Ci2	Szafa magazynowa 80x60x180		2
	Komputer		1

POKÓJ BIUROWY		
Eb1	Biurko	1
Bc7	Krzeseł z regulowaną wysokością, z podrażkami	1
Cj1	Szafa biurowa 60x42x180	2
Cj2	Regał meblowy 100x42x160	1
Ef1	Stolik – ława	1
Bd1	Fotel	2
	Komputer	1
GABINET SZCZEPIEŃ		
Eb1	Biurko lekarskie	1
Bc7	Krzeseł z regulowaną wysokością, z podrażkami	1
Bc8	Krzeseł	1
Ca1	Szafa lekarska 1-drzwiowa	1
CI01	Zestaw szafek w składzie: - szafka stojąca z półkami 60x60 - szafka stojąca z szufladami 30x60 - szafka wisząca 60x30 - szafka wisząca 30x30 - blat z postformingu dł. 90cm	1 1 1 1 1
Gb1	Kozetka lekarska	1
Gb2	Stanowisko do badania niemowląt	1
Ba2	Taboret obrotowy	1
Tg1	Chłodziarka	1
Gh7	Lampa bezcieniowa, statywowa, 1-projektorowa	1
Gj5	Parawan 1-skrzydłowy	1
	Komputer	1
	Lustro nad umywalką	1
	Dozownik środków dezynfekcyjnych	1
	Pojemnik na odpady medyczne	1
	Dozownik mydła w płynie	1
	Dozownik ręczników jednorazowych	1
	Pojemnik na zużyte ręczniki	1
	Pojemnik na śmieci	1
	Umywalka	1
GABINET DZIECI ZDROWYCH		
Eb1	Biurko lekarskie	1
Bc7	Krzeseł z regulowaną wysokością, z podrażkami	1
Bc8	Krzeseł	1
Ca1	Szafa lekarska 1-drzwiowa	1
Gb1	Kozetka lekarska	1
Gb2	Stanowisko do badania niemowląt	1
Ba2	Taboret obrotowy	1
Gh7	Lampa bezcieniowa, statywowa, 1-projektorowa	1
Gj5	Parawan 1-skrzydłowy	1
	Komputer	1
	Dozownik mydła w płynie	1
	Dozownik ręczników jednorazowych	1
	Pojemnik na zużyte ręczniki	1
	Pojemnik na śmieci	1
	Umywalka	1
POCZEKALNIA		
Th1	Stół do przewijania niemowląt	1
Bc8	Krzeseł	2
Bc9	Krzeseł dziecięce	2

Ef2	Stolik niski 40x40	
	WC DAMSKI	pom. nr 14
	Lustro nad umywalką	1
	Wieszak na papier toaletowy	1
	Dozownik mydła w płynie	1
	Dozownik ręczników jednorazowych	1
	Pojemnik na zużyte ręczniki	1
	Pojemnik na śmieci	1
	Umywalka	1
	Sedes	1
	WC MĘSKI	pom. nr 15
	Lustro nad umywalką	1
	Wieszak na papier toaletowy	1
	Dozownik mydła w płynie	1
	Dozownik ręczników jednorazowych	1
	Pojemnik na zużyte ręczniki	1
	Pojemnik na śmieci	1
	Umywalka	1
	Sedes	1
	Pisuar	1
	WC PERSONELU	pom. nr 16
	Lustro nad umywalką	1
	Wieszak na papier toaletowy	1
	Dozownik mydła w płynie	1
	Dozownik ręczników jednorazowych	1
	Pojemnik na zużyte ręczniki	1
	Pojemnik na śmieci	1
	Umywalka	1
	Sedes	1

IV. WYTYCZNE DLA BRANŻ PROJEKTOWYCH

IV.1. WYTYCZNE DOTYCZĄCE WYKOŃCZENIA POMIESZCZEŃ

Wszystkie użyte materiały powinny posiadać stosowne atesty.

W projektowanym obiekcie, w robotach wykończeniowych, należy stosować materiały odpowiednie ze względów higienicznych (gładkość, zmywalność, odporność na działanie środków dezynfekcyjnych)

Materiały użyte na okładziny ścienne i podłogi twarde, zmywalne, powinny być nienasiąkliwe.

Podłogi powinny być wykonane z materiałów antypoślizgowych.

Połączenia ścian z podłogami powinny zostać wykonane w sposób bezszeliniowy, umożliwiając jego mycie i dezynfekcję.

Rodzaje podłóg podano na rysunkach i w kartach wykończenia pomieszczeń.

Malowanie i okładziny ścienne – zgodnie z kartami wykończenia pomieszczeń

Dopuszczalny poziom hałasu – 35dB/A/.

W projekcie wewnątrz należy zaprojektować:

1. Wyposażenie wskazane w wykazie wyposażenia technologicznego (pkt.III niniejszego opracowania)
2. Urządzenia zabezpieczające przed nadmierną penetracją promieni słonecznych i przegrzewaniem. Niniejsze dotyczy pomieszczeń przeznaczonych na pobyt ludzi, w których orientacja okien może powodować nadmierne naświetlanie tych pomieszczeń.

IV.2. WYTYCZNE DOTYCZĄCE INSTALACJI WODNYCH I KANALIZACYJNYCH

Instalacje należy doprowadzić do odbiorników wskazanych na rysunkach i w kartach wykończenia pomieszczeń.

W gabinetach diagnostyczno – zabiegowych umywalki powinny być wyposażone w baterie uruchamiane bez kontaktu z dłonią.

Ciepła woda powinna mieć w punktach poboru temperaturę 55 – 65 °C

IV.3. WYTYCZNE DOTYCZĄCE WENTYLACJI MECHANICZNEJ

Wentylacja mechaniczna zgodnie z wymaganiami podanymi w kartach wykończenia pomieszczeń.

Dopuszcza się zastosowanie wentylatorów kanałowych instalowanych w kanałach wentylacji grawitacyjnej. Wentylatory powinny być uruchamiane w tych pomieszczeniach.

W pomieszczeniach sanitarnych wentylacja grawitacyjna wzmocniona poprzez zainstalowanie wentylatorów na kratkach wentylacyjnych.

Wentylatory w pomieszczeniach sanitarnych powinny być uruchamiane wraz z włączeniem oświetlenia.

IV.4. WYTYCZNE DOTYCZĄCE INSTALACJI CENTRALNEGO OGRZEWANIA

W okresie grzewczym instalacja powinna zapewniać temperatury podane w kartach wykończenia pomieszczeń.

Grzejniki powinny posiadać stosowne atesty.

Instalacja grzejnika powinna umożliwiać utrzymanie w czystości grzejnika, ściany i podłogi.

IV.5. WYTYCZNE DOTYCZĄCE INSTALACJI SPRĘŻONEGO POWIETRZA

Instalację łączącą unit stomatologiczny ze sprężarką, należy wykonać zgodnie z wymaganiami podanymi w karcie wykończenia gabinetu stomatologicznego.

IV.6. WYTYCZNE DOTYCZĄCE INSTALACJI ELEKTRYCZNYCH

Należy zaprojektować następujące instalacje wewnętrzne:

- oświetlenia ogólnego i miejscowego – zgodnie z kartami wykończenia pomieszczeń. Oświetlenie nad umywalkami należy instalować na wysokości 2,0m, w osi umywalk
- oświetlenia ewakuacyjnego – na drogach ewakuacyjnych
- gniazd wtykowych 230V – zgodnie z kartami wykończenia pomieszczeń, w miejscach wskazanych na rysunkach. Obciążenie gniazda nie przekracza 200W
- gniazd specjalnych – zgodnie z wymaganiami podanymi w kartach wykończenia pomieszczeń, w miejscach wskazanych na rysunkach
- specjalne – zgodnie z kartą wykończenia gabinetu stomatologicznego

IV.7. WYTYCZNE DOTYCZĄCE INSTALACJI TELETECHNICZNYCH

Należy zaprojektować instalacje teletechniczne

Zgodnie z wskazaniem zawartymi w kartach wykończenia pomieszczeń

KARTA WYKOŃCZENIA

Obiekt NIEPUBLICZNY ZAKŁAD OPIEKI ZDROWOTNEJ		Adres- MAGDALENKA ul. Słoneczna 273	
Dział- OŚRODEK ZDROWIA		Pomieszczenie- KOMUNIKACJA	Nr- 1
Kondygnacja- PODZIEMIE		Powierzchnia (m²) – 9,32	
Ściany	malowanie	farba akrylowa	
	okładzina		
Podłoga		gres	
instalacje elektryczne	oświetlenie	górne 100Lx	
	gniazda wtykowe		
	gniazda specjalne		
	instalacja sygnalizacyjna		
	instalacja telefoniczna		
	inne instalacje		
	instalacje sanitarne	C.O. temperatura(°C)	20
wentylacja		grawitacyjna	1,5w/h
		mechaniczna	
wodno-kanalizacyjna			
cieplej wody			
gazowa			
pary			
klimatyzacja			
inne			
instalacje techniczne	tlenowa		
	sprężonego powietrza		
	próżni		
	inne		

KARTA WYKOŃCZENIA

Obiekt NIEPUBLICZNY ZAKŁAD OPIEKI ZDROWOTNEJ		Adres- MAGDALENKA ul. Słoneczna 273	
Dział- OŚRODEK ZDROWIA		Pomieszczenie- POMIESZCZENIE PORZĄDKOWE	Nr- 2
Kondygnacja- PODZIEMIE		Powierzchnia (m ²) – 10,26	
Ściany	malowanie	farba akrylowa	
	okładzina	Glazura do wysokości 2,05m	
Podłoga		gres	
instalacje elektryczne	oświetlenie	górne hermetyczne 100Lx	
	gniazda wtykowe		
	gniazda specjalne		
	instalacja sygnalizacyjna		
	instalacja telefoniczna		
	inne instalacje		
	inne instalacje		
instalacje sanitarne	C.O. temperatura(°C)	8	
	wentylacja	grawitacyjna	1,5w/h
		mechaniczna	
	wodociągowe i kanalizacyjne	do zlewu zainstalowanego na wys. 50cm od podłogi bateria na wysokości 85cm od podłogi, zawór ze złączką do węża, kratka ściekowa	
	cieplej wody	do zlewu	
	gazowa		
	pary		
klimatyzacja			
instalacje techniczne	inne		
	tlenowa		
	sprężonego powietrza		
	próżni		
	inne		

KARTA WYKOŃCZENIA

Obiekt NIEPUBLICZNY ZAKŁAD OPIEKI ZDROWOTNEJ		Adres- MAGDALENKA ul. Słoneczna 273		
Dział- OŚRODEK ZDROWIA		Pomieszczenie- KORYTARZ	Nr- 5	
Kondygnacja- PODZIEMIE		Powierzchnia (m²) – 18,85		
Ściany	malowanie	farba akrylowa		
	okładzina			
Podłoga		gres		
instalacje elektryczne	oświetlenie	górne 200Lx		
	gniazda wtykowe			
	gniazda specjalne			
	instalacja sygnalizacyjna			
	instalacja telefoniczna			
	inne instalacje			
instalacje sanitarne	C.O. temperatura(°C)	20		
	wentylacja	grawitacyjna	1,5w/h	
		mechaniczna		
	wodno-kanalizacyjna			
	cieplej wody			
	gazowa			
	pary			
	klimatyzacja			
instalacje techniczne	inne			
	tlenowa			
	sprężonego powietrza			
	próżni			
inne				

KARTA WYKOŃCZENIA

Obiekt NIEPUBLICZNY ZAKŁAD OPIEKI ZDROWOTNEJ		Adres- MAGDALENKA ul. Słoneczna 273	
Dział- OŚRODEK ZDROWIA		Pomieszczenie- POMIESZCZENIE PRZEPIEREK	Nr- 9
Kondygnacja- PODZIEMIE		Powierzchnia (m ²) – 6,16	
Ściany	malowanie	farba akrylowa	
	okładzina	glazura do wysokości 2,05m	
Podłoga		gres	
instalacje elektryczne	oświetlenie	górne hermetyczne 300Lx	
	gniazda wtykowe		
	gniazda specjalne	Hermetyczne: 1szt do zasilania pralki, 1szt 1,5kW	
	instalacja sygnalizacyjna		
	instalacja telefoniczna		
	inne instalacje		
instalacje sanitarne	C.O. temperatura(°C)	16	
	wentylacja	grawitacyjna	1,5w/h
		mechaniczna	
	wodno-kanalizacyjna	do zasilania pralki, do umywalki, zawór ze złączką do węża, kratka ściekowa	
	cieplej wody	do umywalki	
	gazowa		
	pary		
	klimatyzacja		
inne			
instalacje techniczne	tlenowa		
	sprężonego powietrza		
	próżni		
	inne		

KARTA WYKOŃCZENIA

Obiekt NIEPUBLICZNY ZAKŁAD OPIEKI ZDROWOTNEJ		Adres- MAGDALENKA ul. Słoneczna 273	
Dział- OŚRODEK ZDROWIA		Pomieszczenie- ŁAZIENKA	Nr- 10
Kondygnacja- PODZIEMIE		Powierzchnia (m²) – 4,96	
Ściany	malowanie	farba akrylowa	
	okładzina	glazura do wysokości 2,05m	
Podłoga		gres	
instalacje elektryczne	oświetlenie	górne hermetyczne 200Lx naścienne hermetyczne nad umywalką	
	gniazda wtykowe		
	gniazda specjalne	1szt. hermetyczne na wys. 1,4m-1,8m	
	instalacja sygnalizacyjna		
	instalacja telefoniczna		
	inne instalacje		
instalacje sanitarne	C.O. temperatura(°C)	24	
	wentylacja	grawitacyjna	
		mechaniczna	150m ³ /h
	wodno-kanalizacyjna	do umywalki, natrysku i sedesu	
	cieplej wody	do umywalki i natrysku	
	gazowa		
	pary		
klimatyzacja			
instalacje techniczne	inne		
	tlenowa		
	sprężonego powietrza		
	próżni		
inne			

KARTA WYKOŃCZENIA

Obiekt		Adres-	
NIEPUBLICZNY ZAKŁAD OPIEKI ZDROWOTNEJ		MAGDALENKA ul. Słoneczna 273	
Dział-		Pomieszczenie-	Nr-
OŚRODEK ZDROWIA		PRZEBIERALNIA	11
Kondygnacja-		Powierzchnia (m²) – 8,48	
PODZIEMIE		farba akrylowa	
Ściany	malowanie		
	okładzina		
Podłoga		tarket	
instalacje elektryczne	oświetlenie	górne 200Lx	
	gniazda wtykowe		
	gniazda specjalne		
	instalacja sygnalizacyjna		
	instalacja telefoniczna		
	inne instalacje		
instalacje sanitarne	C.O.	temperatura(°C)	24
	wentylacja	grawitacyjna	1,5w/h
		mechaniczna	
	wodno-kanalizacyjna		
	cieplej wody		
	gazowa		
	pary		
	klimatyzacja		
inne			
instalacje techniczne	tlenowa		
	sprężonego powietrza		
	próżni		
	inne		

KARTA WYKOŃCZENIA

Obiekt NIEPUBLICZNY ZAKŁAD OPIEKI ZDROWOTNEJ		Adres- MAGDALENKA ul. Słoneczna 273	
Dział- OŚRODEK ZDROWIA		Pomieszczenie- SZATNIA PERSONELU	Nr- 12
Kondygnacja- PODZIEMIE		Powierzchnia (m²) – 14,15	
Ściany	malowanie	farba akrylowa, lamperia olejna do wysokości 2,05m	
	okładzina		
Podłoga		tarket	
instalacje elektryczne	oświetlenie	górne 200Lx	
	gniazda wtykowe	po 1szt.	
	gniazda specjalne		
	instalacja sygnalizacyjna		
	instalacja telefoniczna		
	inne instalacje		
instalacje sanitarne	C.O.	temperatura(°C)	24
	wentylacja	grawitacyjna	
		mechaniczna	4w/h
	wodno-kanalizacyjna		
	cieplej wody		
	gazowa		
	pary		
	klimatyzacja		
	inne		
	instalacje techniczne	tlenowa	
sprężonego powietrza			
próżni			
inne			

KARTA WYKOŃCZENIA

Obiekt NIEPUBLICZNY ZAKŁAD OPIEKI ZDROWOTNEJ		Adres- MAGDALENKA ul. Słoneczna 273	
Dział- OŚRODEK ZDROWIA		Pomieszczenie- ARCHIWUM	Nr- 13, 13a
Kondygnacja- PODZIEMIE		Powierzchnia (m²) – 8,26, 9,33	
Ściany	malowanie	farba akrylowa	
	okładzina		
Podłoga		tarket	
instalacje elektryczne	oświetlenie	górne 200Lx	
	gniazda wtykowe		
	gniazda specjalne		
	instalacja sygnalizacyjna		
	instalacja telefoniczna		
	inne instalacje		
instalacje sanitarne	C.O. temperatura(°C)	16	
	wentylacja	grawitacyjna	1,5w/h
		mechaniczna	
	wodno-kanalizacyjna		
	cieplej wody		
	gazowa		
	pary		
	klimatyzacja		
instalacje techniczne	inne		
	tlenowa		
	sprężonego powietrza		
	próżni		
	inne		

KARTA WYKOŃCZENIA

Obiekt NIEPUBLICZNY ZAKŁAD OPIEKI ZDROWOTNEJ		Adres MAGDALENKA ul. Słoneczna 273	
Dział OŚRODEK ZDROWIA		Pomieszczenie POMIESZCZENIE TECHNICZNE	
		Nr 14	
Kondygnacja PODZIEMIE		Powierzchnia (m²) – 5,12	
Ściany	malowanie	farba olejna	
	okładzina		
Podłoga		gres	
instalacje elektryczne	oświetlenie	górne 200Lx	
	gniazda wtykowe	1szt.	
	gniazda specjalne	do zasilania sprężarki (ozn. proj. Sp) – 230V; 0,8kW do zasilania pompy ssaka (ozn. proj. Ps) na wysokości 1,7m – 230V; 0,8kW	
	instalacja sygnalizacyjna		
	instalacja telefoniczna		
	inne instalacje	Instalacja sterowania pompą ssaka wg. załącznika karty wykończenia gabinetu stomatologicznego	
instalacje sanitarne	C.O. temperatura(°C)	16	
	wentylacja	grawitacyjna	1,5w/h
		mechaniczna	
	wodno-kanalizacyjna	- instalacja zimnej wody (1/2 ") do uszczelnienia pompy ssaka (ozn. proj. Ps) usytuowanie na wys. 1,5m - instalacja kanalizacji od pompy poprowadzona na poziomie posadowienia pompy – Ø32	
	cieplej wody		
	gazowa		
	pary		
	klimatyzacja		
inne			
instalacje techniczne	tlenowa		
	sprężonego powietrza		
	próżni		
	inne	Instalacja wyrzutu powietrza z pompy wykonana rurą z tworzywa Ø32 zakończona 0,5m nad pompą	

KARTA WYKOŃCZENIA

Obiekt NIEPUBLICZNY ZAKŁAD OPIEKI ZDROWOTNEJ		Adres MAGDALENKA ul. Słoneczna 273	
Dział OŚRODEK ZDROWIA		Pomieszczenie MAGAZYN ODPADÓW MEDYCZNYCH	Nr 15
Kondygnacja PODZIEMIE		Powierzchnia (m²) – 3,31	
Ściany	malowanie	farba emulsyjna	
	okładzina	glazura do sufitu	
Podłoga		gres	
instalacje elektryczne	oświetlenie	górne hermetyczne 50Lx	
	gniazda wtykowe		
	gniazda specjalne		
	instalacja sygnalizacyjna		
	instalacja telefoniczna		
	inne instalacje		
instalacje sanitarne	C.O. temperatura(°C)	pomieszczenie nieogrzewane	
	wentylacja	grawitacyjna	1,5w/h
		mechaniczna	
	wodno-kanalizacyjna	kratka ściekowa, zawór ze złączką do węża	
	cieplej wody		
	gazowa		
	pary		
	klimatyzacja		
inne			
instalacje techniczne	tlenowa		
	sprężonego powietrza		
	próżni		
	inne		

KARTA WYKOŃCZENIA

Obiekt NIEPUBLICZNY ZAKŁAD OPIEKI ZDROWOTNEJ		Adres MAGDALENKA ul. Słoneczna 273	
Dział OŚRODEK ZDROWIA		Pomieszczenie WIATROLAP	Nr 1
Kondygnacja PRZYZIEMIE		Powierzchnia (m²) – 3,87	
Ściany	malowanie	farba akrylowa	
	okładzina		
Podłoga		gres	
instalacje elektryczne	oświetlenie	górne 100Lx	
	gniazda wtykowe		
	gniazda specjalne		
	instalacja sygnalizacyjna		
	instalacja telefoniczna		
	inne instalacje		
instalacje sanitarne	C.O.	temperatura(°C)	
	wentylacja	grawitacyjna	1,5w/h
		mechaniczna	
	wodno-kanalizacyjna		
	cieplej wody		
	gazowa		
	pary		
	klimatyzacja		
instalacje techniczne	inne		
	tlenowa		
	sprężonego powietrza		
	próżni		
	inne		

KARTA WYKOŃCZENIA

Obiekt NIEPUBLICZNY ZAKŁAD OPIEKI ZDROWOTNEJ		Adres- MAGDALENKA ul. Słoneczna 273	
Dział- OŚRODEK ZDROWIA		Pomieszczenie- HALL WEJŚCIOWY	Nr- 2
Kondygnacja- PRZYZIEMIE		Powierzchnia (m ²) – 10,49	
Ściany	malowanie	farba akrylowa	
	okładzina		
Podłoga		gres	
instalacje elektryczne	oświetlenie	górne 200Lx	
	gniazda wtykowe		
	gniazda specjalne		
	instalacja sygnalizacyjna		
	instalacja telefoniczna		
	inne instalacje		
instalacje sanitarne	C.O.	temperatura(°C)	
	wentylacja	grawitacyjna	1,5w/h
		mechaniczna	
	wodno-kanalizacyjna		
	cieplej wody		
	gazowa		
	pary		
	klimatyzacja		
inne			
instalacje techniczne	tlenowa		
	sprężonego powietrza		
	próżni		
	inne		

KARTA WYKOŃCZENIA

STAROSTWO POWIATOWE w PIASECZNIKU
Wydział Architektoniczno-Budowlany
REFERAT w LESZNOWOLI
ul. Gminnej Rady Narodowej 60
05-506 Lesznówola
tel. 022 757 93 40-42 wew. 137, 138

Obiekt NIEPUBLICZNY ZAKŁAD OPIEKI ZDROWOTNEJ		Adres- MAGDALENKA ul. Słoneczna 273		
Dział- OŚRODEK ZDROWIA		Pomieszczenie- KOMUNIKACJA	Nr- 5	
Kondygnacja- PRZYZIEMIE		Powierzchnia (m²) – 12,94		
Ściany	malowanie	farba akrylowa		
	okładzina			
Podłoga		gres		
instalacje elektryczne	oświetlenie	górne 200Lx		
	gniazda wtykowe			
	gniazda specjalne			
	instalacja sygnalizacyjna			
	instalacja telefoniczna			
	inne instalacje			
instalacje sanitarne	C.O. temperatura(°C)	20		
	wentylacja	grawitacyjna	1,5w/h	
		mechaniczna		
	wodno-kanalizacyjna			
	cieplej wody			
	gazowa			
	pary			
	klimatyzacja			
inne				
instalacje techniczne	tlenowa			
	sprężonego powietrza			
	próżni			
	inne			

KARTA WYKOŃCZENIA

Obiekt NIEPUBLICZNY ZAKŁAD OPIEKI ZDROWOTNEJ		Adres- MAGDALENKA ul. Słoneczna 273	
Dział- OŚRODEK ZDROWIA		Pomieszczenie- POCZEKALNIA	Nr- 6, 13
Kondygnacja- PRZYZIEMIE		Powierzchnia (m²) – 9,93; 12,81	
Ściany	malowanie	farba akrylowa	
	okładzina		
Podłoga		gres	
instalacje elektryczne	oświetlenie	górne 200Lx	
	gniazda wtykowe		
	gniazda specjalne		
	instalacja sygnalizacyjna		
	instalacja telefoniczna		
	inne instalacje		
instalacje sanitarne	C.O. temperatura(°C)		
	wentylacja	grawitacyjna	1,5w/h
		mechaniczna	
	wodno-kanalizacyjna		
	cieplej wody		
	gazowa		
	pary		
	klimatyzacja		
instalacje techniczne	inne		
	tlenowa		
	sprężonego powietrza		
	próżni		
	inne		

KARTA WYKOŃCZENIA

Obiekt		Adres-	
NIEPUBLICZNY ZAKŁAD OPIEKI ZDROWOTNEJ		MAGDALENKA ul. Słoneczna 273	
Dział-		Pomieszczenie-	Nr-
OŚRODEK ZDROWIA		GABINET LEKARZA RODZINNEGO	7, 8
Kondygnacja-		Powierzchnia (m ²) -	
PRZYZIEMIE		11,78; 16,43	
Ściany	malowanie	farba akrylowa	
	okładzina	fartuch z glazury do wysokości min. 1,6m przy umywalce	
Podłoga		tarket	
instalacje elektryczne	oświetlenie	górne 500Lx naścienne, hermetyczne nad umywalką	
	gniazda wtykowe	1szt. pojedyncze, 2szt. podwójne	
	gniazda specjalne	w pom. nr 8 - 1szt. pojedyncze, 230V, 1kW - do Gb2	
	instalacja sygnalizacyjna		
	instalacja telefoniczna	gniazdo telefoniczne zespolone z gniazdem logicznej sieci komputerowej	
	inne instalacje		
instalacje sanitarne	C.O. temperatura(°C)	24	
	wentylacja	grawitacyjna	1,5w/h
		mechaniczna	
	wodno-kanalizacyjna	do umywalki	
	cieplej wody	do umywalki	
	gazowa		
	pary		
klimatyzacja			
instalacje techniczne	inne		
	tlenowa		
	sprężonego powietrza		
	próżni		
inne			

KARTA WYKOŃCZENIA

Obiekt NIEPUBLICZNY ZAKŁAD OPIEKI ZDROWOTNEJ		Adres- MAGDALENKA ul. Słoneczna 273	
Dział- OŚRODEK ZDROWIA		Pomieszczenie- GABINET ZABIEGOWY + EKG	Nr- 9
Kondygnacja- PRZYZIEMIE		Powierzchnia (m²) – 14,35	
Ściany	malowanie	farba akrylowa	
	okładzina	glazura do wysokości min. 1.6m na ścianie z umywalką	
Podłoga		tarket	
instalacje elektryczne	oświetlenie	górne 500Lx naścienne, hermetyczne nad umywalką	
	gniazda wtykowe	3szt. pojedyncze 2szt. podwójne	
	gniazda specjalne		
	instalacja sygnalizacyjna		
	instalacja telefoniczna	gniazdo telefoniczne zespolone z gniazdem logicznej sieci komputerowej	
	inne instalacje		
instalacje sanitarne	C.O. temperatura(°C)	24	
	wentylacja	grawitacyjna	1,5w/h
		mechaniczna	
	wodno-kanalizacyjna	do umywalki	
	cieplej wody	do umywalki	
	gazowa		
	pary		
	klimatyzacja		
inne			
instalacje techniczne	tlenowa		
	sprężonego powietrza		
	próżni		
	inne		

KARTA WYKOŃCZENIA

Obiekt NIEPUBLICZNY ZAKŁAD OPIEKI ZDROWOTNEJ		Adres- MAGDALENKA ul. Słoneczna 273	
Dział- OŚRODEK ZDROWIA		Pomieszczenie- POKÓJ SOCJALNY	Nr- 10
Kondygnacja- PRZYZIEMIE		Powierzchnia (m²) – 8,56	
Ściany	malowanie	farba akrylowa	
	okładzina	Fartuch z glazury do wysokości 1,6m przy umywalce i zlewozmywaku	
Podłoga		tarket	
instalacje elektryczne	oświetlenie	górne 300Lx	
	gniazda wtykowe	1szt.	
	gniazda specjalne	1szt. na wysokości 1,1m od podłogi, 230V; 1,8kW	
	instalacja sygnalizacyjna		
	instalacja telefoniczna		
	inne instalacje		
instalacje sanitarne	C.O. temperatura(°C)	20	
	wentylacja	grawitacyjna	1,5w/h
		mechaniczna	
	wodno-kanalizacyjna	do zlewozmywaka i umywalki	
	cieplej wody	do zlewozmywaka i umywalki	
	gazowa		
	pary		
klimatyzacja			
instalacje techniczne	inne		
	tlenowa		
	sprężonego powietrza		
	próżni		
inne			

KARTA WYKOŃCZENIA

Obiekt		Adres-		
NIEPUBLICZNY ZAKŁAD OPIEKI ZDROWOTNEJ		MAGDALENKA ul. Słoneczna 273		
Dział-		Pomieszczenie-	Nr-	
OŚRODEK ZDROWIA		REJESTRACJA	11	
Kondygnacja-		Powierzchnia (m ²) – 10,52		
PRZYZIEMIE		farba akrylowa		
Ściany	malowanie			
	okładzina			
Podłoga		tarket		
instalacje elektryczne	oświetlenie	górne 500Lx		
	gniazda wtykowe	4szt. podwójne		
	gniazda specjalne			
	instalacja sygnalizacyjna			
	instalacja telefoniczna	3 gniazda telefoniczne zespolone z gniazdami logicznej sieci komputerowej		
	inne instalacje			
	C.O.	temperatura(°C)	20	
instalacje sanitarne	wentylacja	grawitacyjna	1,5w/h	
		mechaniczna		
	wodno-kanalizacyjna			
	cieplej wody			
	gazowa			
	pary			
	klimatyzacja			
	inne			
instalacje techniczne	tlenowa			
	sprężonego powietrza			
	próżni			
	inne			

KARTA WYKOŃCZENIA

Obiekt NIEPUBLICZNY ZAKŁAD OPIEKI ZDROWOTNEJ		Adres- MAGDALENKA ul. Słoneczna 273		
Dział- OŚRODEK ZDROWIA		Pomieszczenie- ANEKS SZATNIOWY	Nr- 12	
Kondygnacja- PRZYZIEMIE		Powierzchnia (m²) – 3,45		
Ściany	malowanie	farba akrylowa, farba olejna do wysokości 2m		
	okładzina	Fartuch z glazury do wysokości 1,6m przy umywalce i zlewozmywaku		
Podłoga		gres		
instalacje elektryczne	oświetlenie	górne 200Lx		
	gniazda wtykowe			
	gniazda specjalne			
	instalacja sygnalizacyjna			
	instalacja telefoniczna			
	inne instalacje			
instalacje sanitarne	C.O. temperatura(°C)	20		
	wentylacja	grawitacyjna	1,5w/h	
		mechaniczna		
	wodno-kanalizacyjna			
	cieplej wody			
	gazowa			
	pary			
	klimatyzacja			
inne				
instalacje techniczne	tlenowa			
	sprężonego powietrza			
	próżni			
	inne			

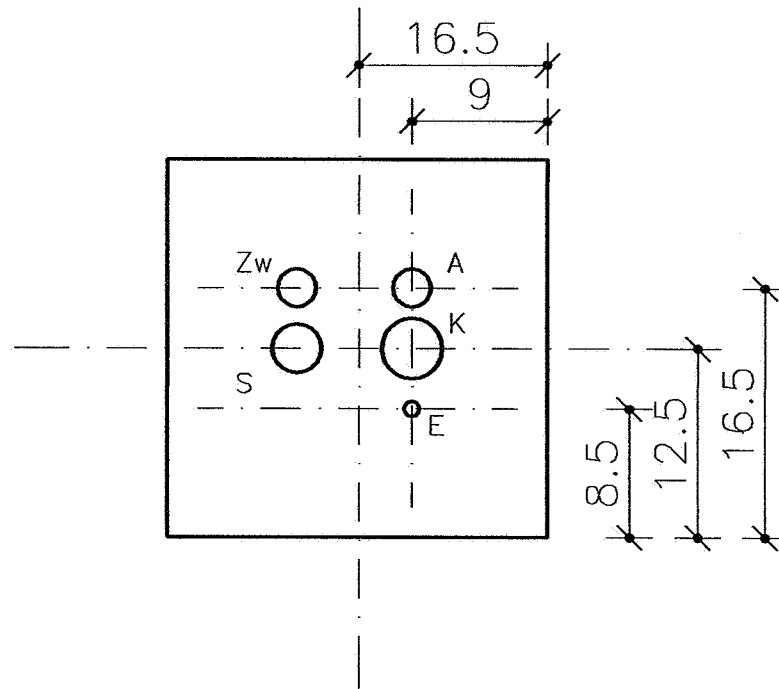
KARTA WYKOŃCZENIA

Obiekt		Adres-	
NIEPUBLICZNY ZAKŁAD OPIEKI ZDROWOTNEJ		MAGDALENKA ul. Słoneczna 273	
Dział-		Pomieszczenie-	
OŚRODEK ZDROWIA		GABINET STOMATOLOGICZNY	
		Nr-	
		14	
Kondygnacja-		Powierzchnia (m²) - 15,48	
PRZYZIEMIE			
Ściany	malowanie	farba akrylowa	
	okładzina	Fartuch z glazury do wysokości 1,6m przy umywalce i zlewozmywaku	
Podłoga		tarket	
instalacje elektryczne	oświetlenie	górne 500Lx naścienne, hermetyczne nad umywalką i zlewozmywakiem	
	gniazda wtykowe	1szt. pojedyncze do Tg1 1szt. pojedyncze nad Cl3 na wys. 1,1m 2szt. podwójne nad Cl4 na wys. 1,1m	
	gniazda specjalne	1szt. hermetyczne, na wysokości 1,1m od podłogi do zasilania Sb1, 230V; 2kW	
	instalacja sygnalizacyjna		
	instalacja telefoniczna	gniazdo telefoniczne zespolone z gniazdem logicznej sieci komputerowej na wys. 1,1m	
	inne instalacje	Instalacja zasilająca unit stomatologiczny wg. załącznika do niniejszej karty Wyłącznik zasilania unitu w miejscu oznaczonym Eu. Wyłączniki zasilania sprężarki i pompy ssaka w miejscach oznaczonych Zp i Zs	
instalacje sanitarne	C.O. temperatura(°C)		20
	wentylacja	grawitacyjna	1,5w/h
		mechaniczna	
	wodno-kanalizacyjna	do zlewozmywaka i umywalki do unitu stomatologicznego wg. załącznika do niniejszej karty. W miejscu oznaczonym Zw zawór odcinający zasilania unitu	
	cieplej wody	do zlewozmywaka i umywalki	
	gazowa		
	pary		
	klimatyzacja		
inne			
instalacje techniczne	tlenowa		
	sprężonego powietrza	łącząca unit stomatologiczny ze sprężarką (ozn. proj. Sp) zlokalizowaną w podziemiu, pom. nr 14	
	próżni		
	inne	Łącząca unit z pompą ssaka (ozn. proj. Ps) zlokalizowaną w podziemiu (pom. nr 14)	

ZAŁĄCZNIK DO KARTY WYKOŃCZENIA GABINETU STOMATOLOGICZNEGO

STANISŁAW POWIATOWE W PIASECZNYM
Wydział Architektoniczno-Budowlany
REFERAT W LESZNOWOLI
ul. Gminnej Rady Narodowej 60
05-506 Lesznowola
tel. 022 757 93 40-42 wew. 137, 138

BLOK ZASILANIA UNITU STOMATOLOGICZNEGO (OZN. PROJ. – Bz)



Wymiary na rysunku podano w cm

Instalacje prowadzone pod podłogą:

- Zw** Instalacja zimnej wody wykonana rurą 1/2", zakończona króćcem na wysokości 2cm od podłogi. Na ścianie w gabinecie, w miejscu oznaczonym Zw, zawór odcinający
- A** instalacja sprężonego powietrza pomiędzy unitem i sprężarką zainstalowaną w podziemiu, w pomieszczeniu technicznym (pom. nr 14)
Instalacja wykonana rurą 1/2" ocieploną, zakończona króćcami.
W bloku zasilania unitu króciec na wysokości 2cm od podłogi
- K** instalacja kanalizacyjna wykonana rurą z tworzywa $\varnothing 40$
- S** instalacja ssąca łącząca unit z pompą ssącą zainstalowaną w podziemiu, w w/w pomieszczeniu technicznym
Instalacja wykonana rurą z tworzywa $\varnothing 32$.
Uwaga! Instalacja wymaga łagodnych łuków
- E** instalacje elektryczne:
– zasilania unitu – 230V, 300W. Wyłącznik usytuowany w gabinecie w miejscu oznaczonym Eu
– sterowania pompą ssącą – 3x1,5mm
W bloku zasilania należy pozostawić po 1,5m swobodnych przewodów.

Blizsze informacje można uzyskać u konserwatora unitu p.Chojnackiego –tel. 0601240144

KARTA WYKOŃCZENIA

Obiekt NIEPUBLICZNY ZAKŁAD OPIEKI ZDROWOTNEJ		Adres- MAGDALENKA ul. Słoneczna 273	
Dział- OŚRODEK ZDROWIA		Pomieszczenie- GABINET GINEKOLOGICZNY I USG	Nr- 15
Kondygnacja- PRZYZIEMIE		Powierzchnia (m ²) – 15,95	
Ściany	malowanie	farba akrylowa	
	okładzina	fartuch z glazury do wysokości 1,6m przy umywalce	
Podłoga		tarket	
instalacje elektryczne	oświetlenie	górne 500Lx naścienne, hermetyczne nad umywalką	
	gniazda wtykowe	1szt. pojedyncze 2szt. podwójne	
	gniazda specjalne	1szt. pojedyncze, 230V; 1,5kW – do Jo1	
	instalacja sygnalizacyjna		
	instalacja telefoniczna	gniazdo telefoniczne zespolone z gniazdem logicznej sieci komputerowej	
	inne instalacje		
instalacje sanitarne	C.O.	temperatura(°C)	24
	wentylacja	grawitacyjna	1,5w/h
		mechaniczna	
	wodno-kanalizacyjna	do umywalki	
	cieplej wody	do umywalki	
	gazowa		
	pary		
	klimatyzacja		
inne			
instalacje techniczne	tlenowa		
	sprężonego powietrza		
	próżni		
	inne		

KARTA WYKOŃCZENIA

Obiekt NIEPUBLICZNY ZAKŁAD OPIEKI ZDROWOTNEJ		Adres MAGDALENKA ul. Słoneczna 273		
Dział OŚRODEK ZDROWIA		Pomieszczenie PRZEBIERALNIA	Nr 16	
Kondygnacja PRZYZIEMIE		Powierzchnia (m²) – 3,87		
Ściany	malowanie	farba akrylowa		
	okładzina			
Podłoga		tarket		
instalacje elektryczne	oświetlenie	górne hermetyczne 200Lx		
	gniazda wtykowe			
	gniazda specjalne			
	instalacja sygnalizacyjna			
	instalacja telefoniczna			
inne instalacje				
instalacje sanitarne	C.O. temperatura(°C)	24		
	wentylacja	grawitacyjna	1,5w/h	
		mechaniczna		
	wodno-kanalizacyjna			
	cieplej wody			
	gazowa			
	pary			
	klimatyzacja			
inne				
instalacje techniczne	tlenowa			
	sprężonego powietrza			
	próżni			
	inne			

KARTA WYKOŃCZENIA

Obiekt NIEPUBLICZNY ZAKŁAD OPIEKI ZDROWOTNEJ		Adres MAGDALENKA ul. Słoneczna 273	
Dział OŚRODEK ZDROWIA		Pomieszczenie KABINA HIGIENICZNA	Nr 17
Kondygnacja PRZYZIEMIE		Powierzchnia (m²) – 5,21	
Ściany	malowanie	farba akrylowa	
	okładzina	glazura do wysokości 2,05m	
Podłoga		gres	
instalacje elektryczne	oświetlenie	górne hermetyczne 200Lx naścienne, hermetyczne nad umywalką	
	gniazda wtykowe		
	gniazda specjalne		
	instalacja sygnalizacyjna		
	instalacja telefoniczna		
	inne instalacje		
instalacje sanitarne	C.O. temperatura(°C)	24	
	wentylacja	grawitacyjna	
		mechaniczna	50m ³ /h
	wodno-kanalizacyjna	do umywalki i bidetu	
	cieplej wody	do umywalki i bidetu	
	gazowa		
	pary		
	klimatyzacja		
inne			
instalacje techniczne	tlenowa		
	sprężonego powietrza		
	próżni		
	inne		

KARTA WYKOŃCZENIA

Obiekt NIEPUBLICZNY ZAKŁAD OPIEKI ZDROWOTNEJ		Adres- MAGDALENKA ul. Słoneczna 273	
Dział- OŚRODEK ZDROWIA		Pomieszczenie- WC DAMSKI	Nr- 18
Kondygnacja- PRZYZIEMIE		Powierzchnia (m²) – 3,30	
Ściany	malowanie	farba akrylowa	
	okładzina	glazura do wysokości 2,05m	
Podłoga		gres	
instalacje elektryczne	oświetlenie	górne hermetyczne 200Lx naścienne, hermetyczne nad umywalką	
	gniazda wtykowe		
	gniazda specjalne		
	instalacja sygnalizacyjna		
	instalacja telefoniczna		
	inne instalacje		
instalacje sanitarne	C.O. temperatura(°C)	20	
	wentylacja	grawitacyjna	
		mechaniczna	50m ³ /h
	wodno-kanalizacyjna	do umywalki i sedesu	
	cieplej wody	do umywalki	
	gazowa		
	pary		
	klimatyzacja		
inne			
instalacje techniczne	tlenowa		
	sprężonego powietrza		
	próżni		
	inne		

KARTA WYKOŃCZENIA

Obiekt NIEPUBLICZNY ZAKŁAD OPIEKI ZDROWOTNEJ		Adres- MAGDALENKA ul. Słoneczna 273	
Dział- OŚRODEK ZDROWIA		Pomieszczenie- WC NIEPEŁNOSPRAWNYCH	Nr- 19
Kondygnacja- PRZYZIEMIE		Powierzchnia (m ²) – 4,12	
Ściany	malowanie	farba akrylowa	
	okładzina	glazura do wysokości 2,05m	
Podłoga		gres	
instalacje elektryczne	oświetlenie	górne hermetyczne 200Lx naścienne, hermetyczne nad umywalką	
	gniazda wtykowe		
	gniazda specjalne		
	instalacja sygnalizacyjna		
	instalacja telefoniczna		
	inne instalacje		
instalacje sanitarne	C.O. temperatura(°C)	20	
	wentylacja	grawitacyjna	
		mechaniczna	75m ³ /h
	wodno-kanalizacyjna	do umywalki, sedesu i pisuaru	
	cieplej wody	do umywalki	
	gazowa		
	pary		
	klimatyzacja		
inne			
instalacje techniczne	tlenowa		
	sprężonego powietrza		
	próżni		
	inne		

KARTA WYKOŃCZENIA

Obiekt NIEPUBLICZNY ZAKŁAD OPIEKI ZDROWOTNEJ		Adres MAGDALENKA ul. Słoneczna 273	
Dział OŚRODEK ZDROWIA		Pomieszczenie KOMUNIKACJA	Nr 3
Kondygnacja PIĘTRO		Powierzchnia (m²) – 12,15	
Ściany	malowanie	farba akrylowa	
	okładzina		
Podłoga		tarket	
instalacje elektryczne	oświetlenie	górne 200Lx	
	gniazda wtykowe		
	gniazda specjalne		
	instalacja sygnalizacyjna		
	instalacja telefoniczna		
	inne instalacje		
instalacje sanitarne	C.O. temperatura(°C)	20	
	wentylacja	grawitacyjna	1,5w/h
		mechaniczna	
	wodno-kanalizacyjna		
	cieplej wody		
	gazowa		
	pary		
	klimatyzacja		
instalacje techniczne	inne		
	tlenowa		
	sprężonego powietrza		
	próżni		
	inne		

KARTA WYKOŃCZENIA

Obiekt NIEPUBLICZNY ZAKŁAD OPIEKI ZDROWOTNEJ		Adres- MAGDALENKA ul. Słoneczna 273	
Dział- OŚRODEK ZDROWIA		Pomieszczenie- POCZEKALNIA	Nr- 4, 13
Kondygnacja- PIĘTRO		Powierzchnia (m²) – 7,40; 13,39	
Ściany	malowanie	farba akrylowa	
	okładzina		
Podłoga		tarket	
instalacje elektryczne	oświetlenie		górne 200Lx
	gniazda wtykowe		
	gniazda specjalne		
	instalacja sygnalizacyjna		
	instalacja telefoniczna		
	inne instalacje		
instalacje sanitarne	C.O.	temperatura(°C)	20
	wentylacja	grawitacyjna	1,5w/h
		mechaniczna	
	wodno-kanalizacyjna		
	cieplej wody		
	gazowa		
	pary		
	klimatyzacja		
inne			
instalacje techniczne	tlenowa		
	sprężonego powietrza		
	próżni		
	inne		

KARTA WYKOŃCZENIA

Obiekt NIEPUBLICZNY ZAKŁAD OPIEKI ZDROWOTNEJ		Adres- MAGDALENKA ul. Słoneczna 273	
Dział- OŚRODEK ZDROWIA		Pomieszczenie- SZATNIA	Nr- 5
Kondygnacja- PIĘTRO		Powierzchnia (m²) – 5,80	
Ściany	malowanie	farba akrylowa farba olejna do wysokości 2m	
	okładzina		
Podłoga		tarket	
instalacje elektryczne	oświetlenie	górne 200Lx	
	gniazda wtykowe		
	gniazda specjalne		
	instalacja sygnalizacyjna		
	instalacja telefoniczna		
	inne instalacje		
instalacje sanitarne	C.O. temperatura(°C)	24	
	wentylacja	grawitacyjna	4w/h
		mechaniczna	
	wodno-kanalizacyjna		
	cieplej wody		
	gazowa		
	pary		
klimatyzacja			
instalacje techniczne	inne		
	tlenowa		
	sprężonego powietrza		
	próżni		
	inne		

KARTA WYKOŃCZENIA

Obiekt NIEPUBLICZNY ZAKŁAD OPIEKI ZDROWOTNEJ		Adres- MAGDALENKA ul. Słoneczna 273	
Dział- OŚRODEK ZDROWIA		Pomieszczenie- ŁAZIENKA	Nr- 6
Kondygnacja- PIĘTRO		Powierzchnia (m²) – 7,06	
Ściany	malowanie	farba akrylowa	
	okładzina	glazura do wysokości 2,05m	
Podłoga		gres	
instalacje elektryczne	oświetlenie	górne hermetyczne 200Lx naścienne, hermetyczne nad umywalką	
	gniazda wtykowe		
	gniazda specjalne	hermetyczne 1,8kW – 1 szt. na wys. 1,4m	
	instalacja sygnalizacyjna		
	instalacja telefoniczna		
	inne instalacje		
instalacje sanitarne	C.O. temperatura(°C)	24	
	wentylacja	grawitacyjna	
		mechaniczna	150m ³ /h
	wodno-kanalizacyjna	do umywalki, sedesu, natrysku	
	cieplej wody	do umywalki, natrysku	
	gazowa		
	pary		
klimatyzacja			
instalacje techniczne	inne		
	tlenowa		
	sprężonego powietrza		
	próżni		
inne			

KARTA WYKOŃCZENIA

Obiekt		Adres-	
NIEPUBLICZNY ZAKŁAD OPIEKI ZDROWOTNEJ		MAGDALENKA ul. Słoneczna 273	
Dział-		Pomieszczenie-	Nr-
OŚRODEK ZDROWIA		GABINET KINEZYTERAPII	7
Kondygnacja-		Powierzchnia (m ²) – 33,04	
PIĘTRO			
Ściany	malowanie	farba akrylowa	
	okładzina	fartuch z glazury do wysokości min. 1,6m przy umywalce	
Podłoga		klepka drewniana	
instalacje elektryczne	oświetlenie	górne 300Lx naścienne, hermetyczne nad umywalką	
	gniazda wtykowe	4szt. pojedyncze	
	gniazda specjalne		
	instalacja sygnalizacyjna		
	instalacja telefoniczna		
	inne instalacje		
instalacje sanitarne	C.O.	temperatura(°C)	20
	wentylacja	grawitacyjna	
		mechaniczna	3w/h
	wodno-kanalizacyjna	do umywalki	
	cieplej wody	do umywalki	
	gazowa		
	pary		
	klimatyzacja		
inne			
instalacje techniczne	tlenowa		
	sprężonego powietrza		
	próżni		
	inne		

KARTA WYKOŃCZENIA

Obiekt NIEPUBLICZNY ZAKŁAD OPIEKI ZDROWOTNEJ		Adres- MAGDALENKA ul. Słoneczna 273	
Dział- OŚRODEK ZDROWIA		Pomieszczenie- GABINET FIZYKOTERAPII	Nr- 8
Kondygnacja- PIĘTRO		Powierzchnia (m ²) – 10,62	
Ściany	malowanie	farba akrylowa	
	okładzina	fartuch z glazury do wysokości min. 1,6m przy umywalce	
Podłoga		tarket	
instalacje elektryczne	oświetlenie	górne 300Lx naścienne, hermetyczne nad umywalką	
	gniazda wtykowe	2szt. podwójne	
	gniazda specjalne		
	instalacja sygnalizacyjna		
	instalacja telefoniczna		
	inne instalacje		
instalacje sanitarne	C.O. temperatura(°C)	24	
	wentylacja	grawitacyjna	
		mechaniczna	3w/h
	wodno-kanalizacyjna	do umywalki	
	cieplej wody	do umywalki	
	gazowa		
	pary		
	klimatyzacja		
inne			
instalacje techniczne	tlenowa		
	sprężonego powietrza		
	próżni		
	inne		

KARTA WYKOŃCZENIA

Obiekt		Adres-	
NIEPUBLICZNY ZAKŁAD OPIEKI ZDROWOTNEJ		MAGDALENKA ul. Słoneczna 273	
Dział-		Pomieszczenie-	Nr-
OŚRODEK ZDROWIA		STANOWISKO PERSONELU	9
Kondygnacja-		Powierzchnia (m ²) - 9,37	
Ściany	malowanie	farba akrylowa	
	okładzina		
Podłoga		tarket	
instalacje elektryczne	oświetlenie	górne 500Lx	
	gniazda wtykowe	2szt. podwójne	
	gniazda specjalne		
	instalacja sygnalizacyjna		
	instalacja telefoniczna	gniazdo telefoniczne zablokowane z gniazdem logicznej sieci komputerowej	
	inne instalacje		
instalacje sanitarne	C.O.	temperatura(°C)	20
	wentylacja	grawitacyjna	1,5w/h
		mechaniczna	
	wodno-kanalizacyjna		
	cieplej wody		
	gazowa		
	pary		
	klimatyzacja		
inne			
instalacje techniczne	tlenowa		
	sprężonego powietrza		
	próżni		
	inne		

KARTA WYKOŃCZENIA

Obiekt NIEPUBLICZNY ZAKŁAD OPIEKI ZDROWOTNEJ		Adres- MAGDALENKA ul. Słoneczna 273	
Dział- OŚRODEK ZDROWIA		Pomieszczenie- POKÓJ BIUROWY	Nr- 10
Kondygnacja- PIĘTRO		Powierzchnia (m²) – 8,47	
Ściany	malowanie	farba akrylowa	
	okładzina		
Podłoga		tarket	
instalacje elektryczne	oświetlenie	górne 500Lx	
	gniazda wtykowe	1 szt. pojedyncze 2 szt. podwójne	
	gniazda specjalne		
	instalacja sygnalizacyjna		
	instalacja telefoniczna	gniazdo telefoniczne zablokowane z gniazdem logicznej sieci komputerowej	
	inne instalacje		
instalacje sanitarne	C.O. temperatura(°C)	20	
	wentylacja	grawitacyjna	1,5w/h
		mechaniczna	
	wodno-kanalizacyjna		
	cieplej wody		
	gazowa		
	pary		
	klimatyzacja		
instalacje techniczne	inne		
	tlenowa		
	sprężonego powietrza		
	próżni		
	inne		

KARTA WYKOŃCZENIA

Obiekt NIEPUBLICZNY ZAKŁAD OPIEKI ZDROWOTNEJ		Adres- MAGDALENKA ul. Słoneczna 273	
Dział- OŚRODEK ZDROWIA		Pomieszczenie- GABINET SZCZEPIEŃ I PRZYGOTOWAWCZY	Nr- 11
Kondygnacja- PIĘTRO		Powierzchnia (m ²) – 19,31	
Ściany	malowanie	farba akrylowa	
	okładzina	glazura do wysokości min. 1,6m przy umywalce	
Podłoga		tarket	
instalacje elektryczne	oświetlenie	górne 500Lx	
	gniazda wtykowe	2szt. pojedyncze 1szt. pojedyncze na wysokości 1,1m (nad CL01) 2szt. podwójne	
	gniazda specjalne	1szt. pojedyncze, 230V, 1kW – do Gb2	
	instalacja sygnalizacyjna		
	instalacja telefoniczna	gniazdo telefoniczne zblokowane z gniazdem logicznej sieci komputerowej	
	inne instalacje		
instalacje sanitarne	C.O. temperatura(°C)	24	
	wentylacja	grawitacyjna	1,5w/h
		mechaniczna	
	wodno-kanalizacyjna		
	cieplej wody		
	gazowa		
	pary		
	klimatyzacja		
inne			
instalacje techniczne	tlenowa		
	sprężonego powietrza		
	próżni		
	inne		

KARTA WYKOŃCZENIA

Obiekt NIEPUBLICZNY ZAKŁAD OPIEKI ZDROWOTNEJ		Adres- MAGDALENKA ul. Słoneczna 273	
Dział- OŚRODEK ZDROWIA		Pomieszczenie- GABINET DZIECI ZDROWYCH	Nr- 12
Kondygnacja- PIĘTRO		Powierzchnia (m²) – 14,46	
Ściany	malowanie	farba akrylowa	
	okładzina	glazura do wysokości min. 1,6m przy umywalce	
Podłoga		tarket	
instalacje elektryczne	oświetlenie	górne 500Lx	
	gniazda wtykowe	1szt. pojedyncze 2szt. podwójne	
	gniazda specjalne	1szt. pojedyncze, 230V, 1kW – do Gb2	
	instalacja sygnalizacyjna		
	instalacja telefoniczna	gniazdo telefoniczne zablokowane z gniazdem logicznej sieci komputerowej	
	inne instalacje		
instalacje sanitarne	C.O. temperatura(°C)	24	
	wentylacja	grawitacyjna	1,5w/h
		mechaniczna	
	wodno-kanalizacyjna		
	cieplej wody		
	gazowa		
	pary		
	klimatyzacja		
inne			
instalacje techniczne	tlenowa		
	sprężonego powietrza		
	próżni		
	inne		

KARTA WYKOŃCZENIA

Obiekt		Adres-	
NIEPUBLICZNY ZAKŁAD OPIEKI ZDROWOTNEJ		MAGDALENKA ul. Słoneczna 273	
Dział-		Pomieszczenie-	Nr-
OŚRODEK ZDROWIA		WC DAMSKI	14
Kondygnacja-		Powierzchnia (m ²) –	
PIĘTRO		5,25	
Ściany	malowanie	farba akrylowa	
	okładzina	glazura do wysokości 2,05m	
Podłoga		gres	
instalacje elektryczne	oświetlenie	górne hermetyczne 200Lx naścienne hermetyczne nad umywalką	
	gniazda wtykowe		
	gniazda specjalne		
	instalacja sygnalizacyjna		
	instalacja telefoniczna		
	inne instalacje		
instalacje sanitarne	C.O.	temperatura(°C)	20
	wentylacja	grawitacyjna	50m ³ /h
		mechaniczna	
	wodno-kanalizacyjna	do sedesu i umywalki	
	cieplej wody	do umywalki	
	gazowa		
	pary		
	klimatyzacja		
inne			
instalacje techniczne	tlenowa		
	sprężonego powietrza		
	próżni		
	inne		

KARTA WYKOŃCZENIA

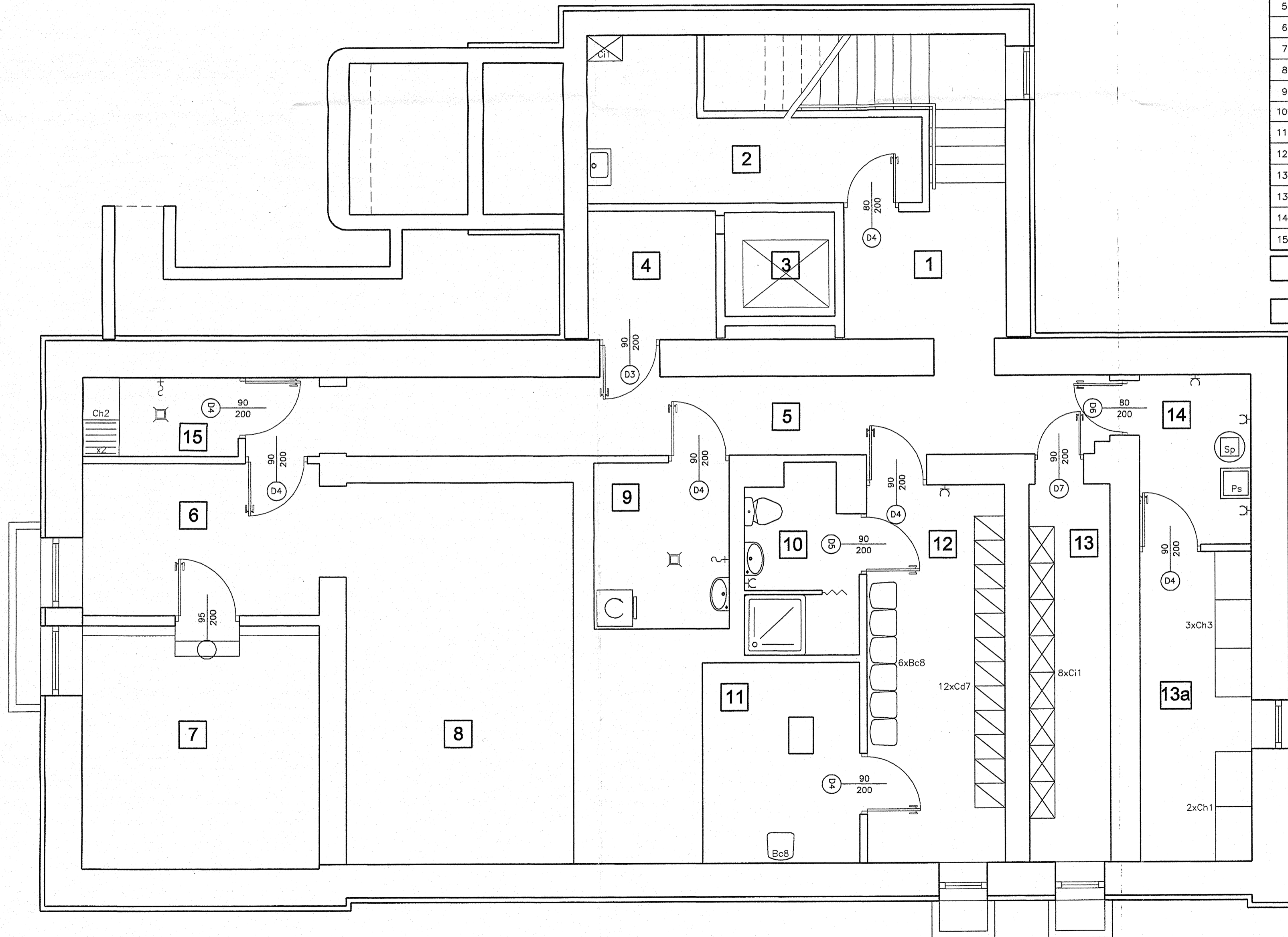
Obiekt NIEPUBLICZNY ZAKŁAD OPIEKI ZDROWOTNEJ		Adres- MAGDALENKA ul. Słoneczna 273	
Dział- OŚRODEK ZDROWIA		Pomieszczenie- WC MĘSKI	Nr- 15
Kondygnacja- PIĘTRO		Powierzchnia (m ²) – 5,91	
Ściany	malowanie	farba akrylowa	
	okładzina	glazura do wysokości 2,05m	
Podłoga		gres	
instalacje elektryczne	oświetlenie	górne hermetyczne 200Lx naścienne hermetyczne nad umywalką	
	gniazda wtykowe		
	gniazda specjalne		
	instalacja sygnalizacyjna		
	instalacja telefoniczna		
	inne instalacje		
instalacje sanitarne	C.O. temperatura(°C)	20	
	wentylacja	grawitacyjna	75m ³ /h
		mechaniczna	
	wodno-kanalizacyjna	do sedesu i umywalki	
	cieplej wody	do umywalki	
	gazowa		
	pary		
	klimatyzacja		
inne			
instalacje techniczne	tlenowa		
	sprężonego powietrza		
	próżni		
	inne		

KARTA WYKOŃCZENIA

Obiekt		Adres-	
NIEPUBLICZNY ZAKŁAD OPIEKI ZDROWOTNEJ		MAGDALENKA ul. Słoneczna 273	
Dział-		Pomieszczenie-	Nr-
OŚRODEK ZDROWIA		WC PERSONELU	16
Kondygnacja-		Powierzchnia (m ²) – 3,88	
PIĘTRO			
Ściany	malowanie	farba akrylowa	
	okładzina	glazura do wysokości 2,05m	
Podłoga		gres	
instalacje elektryczne	oświetlenie	górne hermetyczne 200Lx naścienne hermetyczne nad umywalką	
	gniazda wtykowe		
	gniazda specjalne		
	instalacja sygnalizacyjna		
	instalacja telefoniczna		
	inne instalacje		
instalacje sanitarne	C.O. temperatura(°C)	20	
	wentylacja	grawitacyjna	50m ³ /h
		mechaniczna	
	wodno-kanalizacyjna	do sedesu i umywalki	
	cieplej wody	do umywalki	
	gazowa		
	pary		
	klimatyzacja		
inne			
instalacje techniczne	tlenowa		
	sprężonego powietrza		
	próżni		
	inne		

WYKAZ POMIESZCZEŃ

nr.	nazwa pomieszczenia	rodzaj posadzki	pow.m ²
1.	KOMUNIKACJA	gres	9,32m ²
2.	POMIESZCZENIE PORZĄDKOWE	gres	10,26m ²
3.	PODSZYBIE DŹWIGU	beton	3,06m ²
4.	MASZYNOWNIA DŹWIGU	gres	4,47m ²
5.	KORYTARZ	gres	18,85m ²
6.	POMIESZCZENIE TECHNICZNE	gres	9,67m ²
7.	KOTŁOWNIA	gres	15,48m ²
8.	POMIESZCZENIE TECHNICZNE	gres	23,21m ²
9.	POMIESZCZENIE PRZEPIEREK	gres	6,16m ²
10.	ŁAZIENKA	gres	4,96m ²
11.	PRZEBIERALNIA	tarket	8,48m ²
12.	SZATNIA PERSONELU	tarket	14,15m ²
13.	ARCHIWUM	tarket	8,26m ²
13a.	ARCHIWUM	tarket	9,33m ²
14.	POMIESZCZENIE TECHNICZNE	gres	5,12m ²
15.	MAGAZYN ODPADÓW MEDYCZNYCH	gres	3,31m ²
łącznie pow.			154,09m²

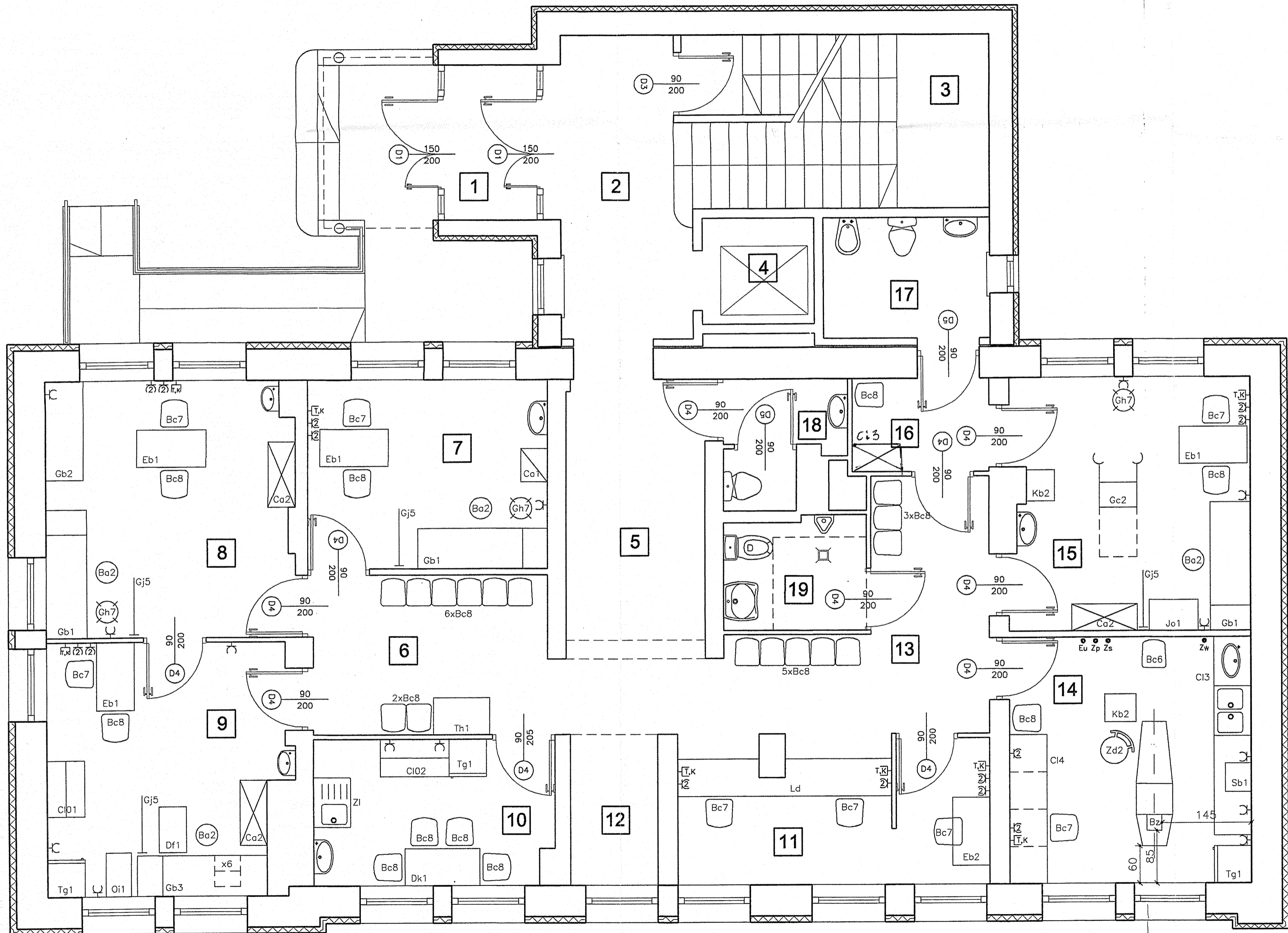


POMIESZCZENIE NIE OBJĘTE OPRACOWANIEM
 STAROSTWO POWIATOWE W PIASECZNYM
 Wydział Architektoniczno-Budowlany
 REFERAT W LESZNOWOLU
 ul. Gminnej Rady Narodowej 80
 05-506 Lesznowola
 tel. 022 757 93 40-42 wew. 137, 138

obiekt:			
NZOZ - OŚRODEK ZDROWIA			
adres:			
MAGDALENKA, ul. Słoneczna 273			
nazwa rysunku:			
TECHNOLOGIA – rzut podziemia			
data:	stadium:	skala:	nr rys.
04.2007	P.B.+P.W.	1:50	1
projektant:			podpis:
mgr inż. Mikołaj Budzynski			<i>Budzynski</i>

WYKAZ POMIESZCZEŃ

nr.	nazwa pomieszczenia	rodzaj posadzki	pow.m ²
1.	WIATROLAP	gres	3,87m ²
2.	HALL WEJŚCIOWY	gres	10,49m ²
3.	SCHODY	gres	14,28m ²
4.	DŹWIG OSOBOWY	beton	3,06m ²
5.	KOMUNIKACJA	gres	12,94m ²
6.	POCZEKALNIA	gres	9,93m ²
7.	GABINET LEKARZA RODZINNEGO	tarket	11,78m ²
8.	GABINET LEKARZA RODZINNEGO	tarket	16,43m ²
9.	GABINET ZABIEGOWY + EKG	tarket	14,35m ²
10.	POKÓJ SOCJALNY	tarket	8,56m ²
11.	REJESTRACJA	tarket	10,52m ²
12.	ANEKS SZATNIOWY	gres	3,45m ²
13.	POCZEKALNIA	gres	12,81m ²
14.	GABINET STOMATOLOGICZNY	tarket	15,48m ²
15.	GABINET GINEKOLOGICZNY I USG	tarket	15,95m ²
16.	PRZEBIERALNIA	tarket	3,87m ²
17.	KABINA HIGIENICZNA	gres	5,21m ²
18.	WC DAMSKI	gres	3,30m ²
19.	WC NIEPEŁNOSPRAWNYCH	gres	4,12m ²
łącznie pow.			180,40m²



STAROSTWA POWIATOWE W LESZNOWOLU
Wydział Architektoniczno-Budowlany
REFERAT W LESZNOWOLU
ul. Gminnej Rady Narodowej 60
05-505 Lesznowola
tel. 022 757 93 40-42 wew. 137, 138

Uzgodniono pod względem wymagań higienicznych i zdrowotnych bez zastrzeżeń (z zastrzeżeniami)

Data: 16.02.2007
Lp. 18107

mgr inż. Ewa Gręgorczyk
rzecznik ds. sanit., higien.
nr uprawnień 64N/93
w zakresie bez ograniczeń
08-768 Warszawa, ul. Śledzka 16/24 m. 92
tel. 818-71-87

z przepisami bezpieczeństwa i higieny pracy oraz wymaganiami ergonomii:

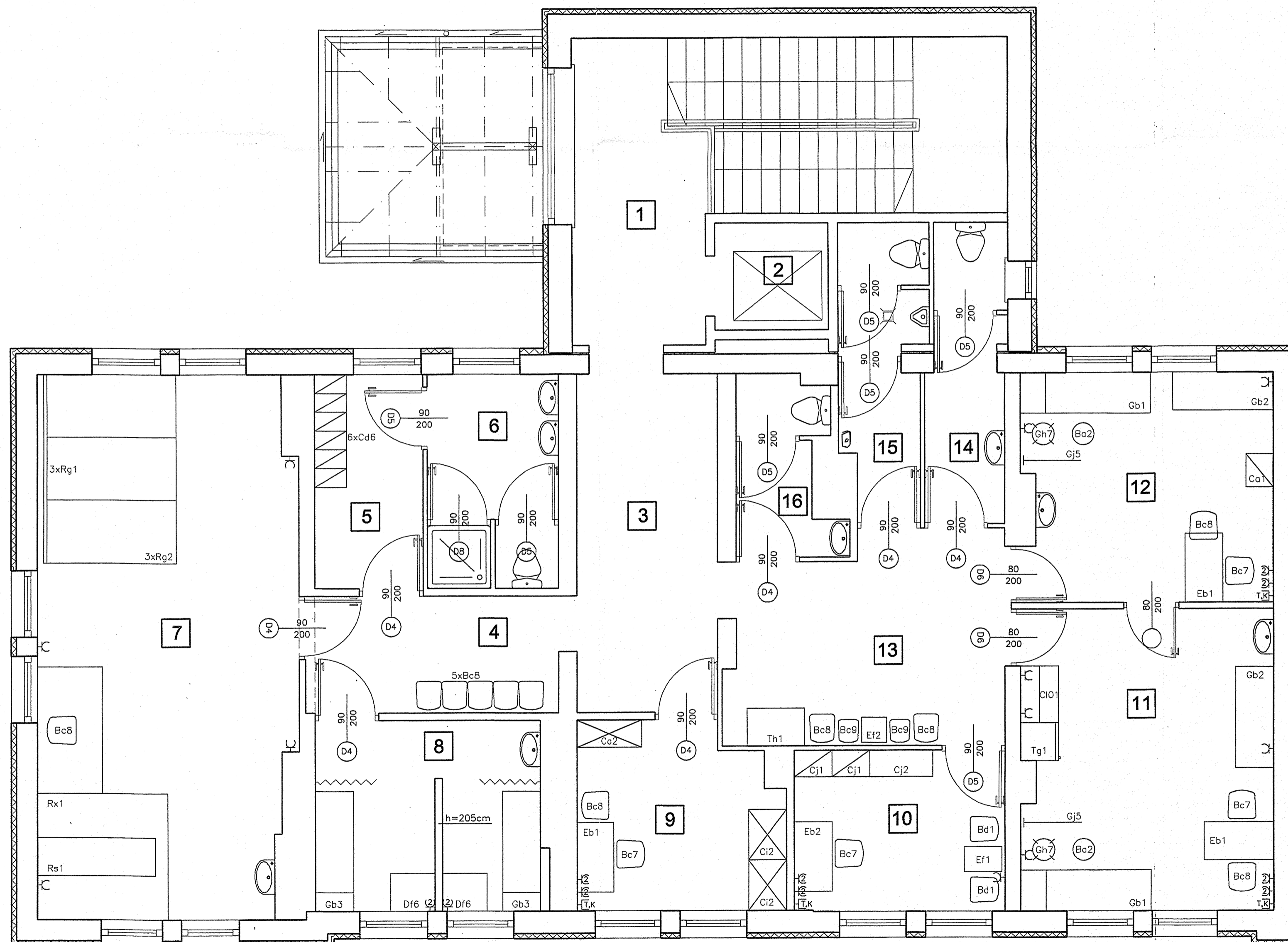
1) bez zastrzeżeń
2) z zastrzeżeniami wymienionymi w załączniku

Data: 16.02.2007
Inż. JERZY WOJCIK
Rzecznik ds. spraw bezpieczeństwa i higieny pracy
nr upr. GIP 151/96 w grupach 1.1, 1.2, 1.3, 1.4, 2.4, 3.2, 4.2, 4.4
zam. Al. Niepodległości 5/71 m. 84
tel. 48 57 15

obiekt:			
NZOZ - OŚRODEK ZDROWIA			
adres:			
MAGDALENKA, ul. Słoneczna 273			
nazwa rysunku:			
TECHNOLOGIA - rzut przyziemia			
data:	stadium:	skala:	nr rys.
04.2007	P.B.+P.W.	1:50	2
projektant:			podpis:
mgr inż. Mikolaj Budzynski			<i>Budzynski</i>

WYKAZ POMIESZCZEŃ

nr.	nazwa pomieszczenia	rodzaj posadzki	pow.m ²
1.	KŁATKA SCHODOWA	gres	21,15m ²
2.	DŹWIG OSOBOWY	beton	3,06m ²
3.	KOMUNIKACJA	tarket	12,15m ²
4.	POCZEKALNIA	tarket	7,40m ²
5.	SZATNIA	tarket	5,80m ²
6.	ŁAZIENKA	gres	7,06m ²
7.	GABINET KINEZYTERAPII	klepka drewniana	33,04m ²
8.	GABINET FIZYKOTERAPII	tarket	10,62m ²
9.	STANOWISKO PERSONELU	tarket	9,37m ²
10.	POKÓJ BIUROWY	tarket	8,47m ²
11.	GABINET SZCZEPIEŃ I PRZYGOTOWAWCZY	tarket	19,31m ²
12.	GABINET DZIECI ZDROWYCH	tarket	14,46m ²
13.	POCZEKALNIA	tarket	13,39m ²
14.	WC DAMSKI	gres	5,25m ²
15.	WC MĘSKI	gres	5,91m ²
16.	WC PERSONELU	gres	3,88m ²
łącznie pow.			180,32m²



STAROSTWO POWIATOWE w PŁASZCZYNIE
Wydział Architektoniczno-Budowlany
REFERAT w LESZNOWOLI
ul. Gminnej Rady Narodowej 60
05-506 Lesznowola
tel. 022 757 93 40-42 wew. 137, 136

obiekt:	NZOZ - OŚRODEK ZDROWIA		
adres:	MAGDALENKA, ul. Słoneczna 273		
nazwa rysunku:	TECHNOLOGIA - rzut piętra		
data:	04.2007	stadium:	P.B.+P.W.
		skala:	1:50
		nr rys.:	3
projektant:	mgr inż. Mikołaj Budzyński		podpis: <i>Budzyński</i>

**SPECYFIKACJE TECHNICZNE
WYKONANIA I ODBIORU
ROBÓT BUDOWLANYCH**