

# KONCEPCJA ARCHITEKTONICZNA PROJEKTU BUDYNKU PRZEDSZKOLA GMINNEGO PRZY ZESPOLE SZKOL W LESZNOWOLI W 3 – ECH WARIANTACH

**Inwestor** – Gmina Lesznowola ul. Gminnej Rady Narodowej 6005 – 506 Lesznowola

**Jednostka projektowa** – „ARIES CONSULTING” Pekacki Bogdan Jędrzej  
Magdalena ul. Klonowa 27 05-506 Lesznowola

KONCEPCJA NR. 3



KONCEPCJA NR. 2



KONCEPCJA NR. 1



**Autorzy projektu:**

mgr inż. arch. Mirosława Kotwica  
Upr. w branży architektonicznej  
bez ograniczeń  
Nr. 63/110/63 UW Kielce

mgr inż. arch. Mirosława Kotwica  
Upr. budowlane do projektowania  
bez ograniczeń w specyficznej  
architektonicznej  
Nr ewid. 63/110/76 UW Kielce

Tech.arch. Olga Truszkowska  
Upr.UAN-II-K-8386/65/88

*Olga Truszkowska*  
TECHNIK ARCHITEKTURY  
Upr. Nr UAN-II-K-8386/65/88

inz. Pekacki Bogdan Jędrzej

INŻYNIER BUDOWNICTWA LĄDOWEGO  
*Bogdan Jędrzej Pekacki*  
uprawnienia budowlane do projektowania,  
kierowania i nadzorowania  
na podst. § 5 ust. 1, § 6 ust. 3, § 7 ust. 1  
pkt 2 i § 13 - Dz. U. Nr 8/75 poz. 46 z późn. zm.  
Nr ewid. NB-8386/129-78

Magdalena 08.2007.

## ZAWARTOŚĆ OPRACOWANIA

A. Część opisowa

B. Część rysunkowa

1. projekt zagospodarowania działki – zespół szkół w Lesznowoli 1:100
2. rzuty parteru – przedszkola gminnego 1:200
3. rzuty I piętra– przedszkola gminnego 1:200
4. przykładowy przekrój 1:200
5. rzut poddasza 1:200
6. wizualizacja koncepcji przedszkola - wariant I
7. wizualizacja koncepcji przedszkola - wariant II
8. wizualizacja koncepcji przedszkola - wariant III
9. rzuty parteru –program użytkowy
10. rzuty piętra –program użytkowy

# OPIS TECHNICZNY

## DO KONCEPCJI ARCHITEKTONICZNEJ BUDYNKU PRZEDSZKOLA GMINNEGO PRZY ZESPOLE SZKÓŁ W LESZNOWOLI

### 1. PODSTAWA PRAWNA OPRACOWANIA

1.1 Zlecenie Inwestora

1.2 Program zamierzenia inwestycyjnego przedstawiony przez Inwestora

1.3 Uzgodnienie przedstawionych wariantów koncepcyjnych z Inwestorem

1.4 Obowiązujące przepisy w zakresie:

- prawa budowlanego
- warunków technicznych w zakresie jakim powinny odpowiadać budynki i ich usytuowanie (DZ.U.nr.75Z 2002r. poz. 690 z późniejszymi zmianami)

### 2. LOKALIZACJA PROJEKTOWANEGO PRZEDSZKOLA.

2.1 stan istniejący.

- Zespół Szkół w Lesznowoli znajduje się po zachodniej stronie drogi publicznej – ul. Szkolnej, oraz prostopadłej do niej drogi miejskiej położonej od północnej strony szkoły. Od strony południowej znajduje się parking o nawierzchni utwardzonej na czasowe miejsca postojowe.

Dojazd do szkoły z w/w dróg oraz z parkingu

We wschodniej części działki szkolnej znajduje się wielofunkcyjny szkolne boisko sportowe.

2.2 koncepcja zagospodarowania działki szkolnej w rejonie projektowanego Przedszkola Gminnego.

Przedszkole Gminne zostało zlokalizowane od strony wschodniej istniejącej sali gimnastycznej szkoły i połączone będzie z parterem projektowanego budynku przedszkola, który będzie stanowił część zespołu budynków szkoły, na terenie pomiędzy salą gimnastyczną szkoły i szkolnym boiskiem sportowym.

Dojazd do projektowanego budynku od dróg istniejących po zachodniej, północnej i południowej stronie działki szkolnej.

### 3. PROGRAM I UKŁAD FUNKCJONALNY ZAMIERZENIA INWESTYCJNEGO.

3.1 dane ogólne.

Budynek przedszkola projektuje się w technologii tradycyjnej murowanej, częściowo żelbetowej, dwukondygnacyjny z poddaszami nieużytkowymi.

Forma budynku rozróżbiona przystosowana do istniejącej szkoły i możliwości zagospodarowania terenu.

W parterze budynku przedszkola przewiduje się:

- cztery sale pobytu dzieci z zapleciami sanitarno gospodarczymi,

- salę ćwiczeń korekcyjnych,
- stołówkę z zapleczem technologicznym,
- pokój dyrektora i nauczycieli
- szatnie dla dzieci przedszkolnych,
- sanitariaty dla personelu,
- pomieszczenie sanitarne dla osoby niepełnosprawnej,
- zaplecze dla uczestników korzystających z boiska sportowego (sanitariaty i szatnie),
- pomieszczenia gospodarcze dla sali gimnastycznej zlokalizowanej na piętrze,
- pomieszczenie dla ochrony z sanitariatem,
- siłownię, i saunę z sanitariatami,
- pokój nauczyciela WF ,
- barek szkolny.

Na piętrze przewiduje się:

- salę gimnastyczną o wymiarach 19,00x 29,00m o powierzchni 557,33m<sup>2</sup>,
- aulę o powierzchni 274,32m<sup>2</sup>,
- pięć pomieszczeń dla nauki ,
- świetlicę,
- dwa gabinety lekarskie,
- pokój nauczycielski,
- holl i komunikację ogólną,
- pomieszczenia sanitarne dla uczniów
- pomieszczenie sanitarne dla personelu.

Dla zapewnienia funkcjonowania zamierzonego programu inwestycyjnego, oraz bezpieczeństwa użytkowników w budynku przedszkola przewiduje się cztery klatki schodowe w tym dwie obudowane. Przewiduje się dźwig osobowy o wymiarach zapewniających korzystanie przez osoby niepełnosprawne.

Projektowane poddasza nieużytkowe w przyszłości mogą być przystosowane na sale lekcyjne. Dotyczy to powierzchni po za obszarem sali gimnastycznej.

#### 4. WYKAZ POMIESZCZEŃ UŻYTKOWYCH

1	cztery sale pobytu dzieci z zapleczami sanitarno gospodarczymi:	
	Sala nr.1	71,00m <sup>2</sup>
	Sala nr.2	71,00m <sup>2</sup>
	Sala nr.3	71,00m <sup>2</sup>
	Sala nr.4	71,00m <sup>2</sup>
2	sala ćwiczeń korekcyjnych	62,00m <sup>2</sup>
3	stołówka z zapleczem technologicznym	252,00m <sup>2</sup>
4	szatnie dla dzieci przedszkolnych	25,00m <sup>2</sup>
5	Pokoje dla nauczycieli z sanitariatem	50,00m <sup>2</sup>
6	sanitariaty dla personelu	9,50m <sup>2</sup>
7	pomieszczenie sanitarne dla osoby niepełnosprawnej	5,80m <sup>2</sup>



8	zaplecze dla uczestników korzystających z boiska sportowego (sanitariaty i szatnie)	151,00m <sup>2</sup>
9	pomieszczenia gospodarcze dla sali gimnastycznej zlokalizowanej na piętrze	
10	pomieszczenie dla ochrony z sanitariatem	5,80m <sup>2</sup>
11	siłownia, i sauna z sanitariatami	110,00m <sup>2</sup>
	pokój nauczyciela WF	11,50m <sup>2</sup>
12	barek szkolny.	26,50m <sup>2</sup>
13	Holl i komunikacja	182,50m <sup>2</sup>
	<b>Razem p.u. parteru</b>	<b>1175,60m<sup>2</sup></b>
	<b>I PIĘTRO</b>	
14	sala gimnastyczna	557,00m <sup>2</sup>
15	aula	276,00m <sup>2</sup>
16	pięć pomieszczeń dla nauki:	
	Sala nr. 1	72,00m <sup>2</sup>
	Sala nr. 2	72,00m <sup>2</sup>
	Sala nr. 3	72,00m <sup>2</sup>
	Sala nr. 4	72,00m <sup>2</sup>
	Sala nr. 5	55,00m <sup>2</sup>
17	świetlicę	54,00m <sup>2</sup>
18	dwa gabinety lekarskie	45,00m <sup>2</sup>
19	holl i komunikację ogólną	210,00m <sup>2</sup>
20	pomieszczenia sanitarne dla uczniów	22,40m <sup>2</sup>
21	pomieszczenie sanitarne dla personelu	2,60m <sup>2</sup>
	<b>Razem p.u. I piętra</b>	<b>1510,00m<sup>2</sup></b>

W poziomie parteru przewiduje się połączenie z salą gimnastyczną w istniejącej szkole

mgr inż. arch. Mirosław Kotwica  
 Upr. budowlane do projektowania  
 bez ograniczeń w specjalności  
 architektonicznej  
 Nr ewid. 63/110/76 UW Kielce

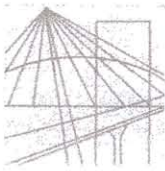
dnia 09.08.2007r

## OŚWIADCZENIE

Oświadczam iż, *PROJEKT KONCEPCJI ARCHITEKTONICZNEJ BUDYNKU PRZEDSZKOLA GMINNEGO PRZY ZESPOLE SZKÓŁ W LESZNOWOLI* został wykonany zgodnie z obowiązującymi przepisami oraz zasadami wiedzy technicznej.

mgr inż. arch. Mirosława Kotwica  
Upr. budowlane do projektowania  
bez ograniczeń w specjalności  
architektonicznej  
Nr ewid. 63/110/76 UW Kielce

**PROJEKTANT:**



MAZOWIECKA  
OKRĘGOWA  
I Z B A  
INŻYNIERÓW  
BUDOWNICTWA

Warszawa, 4 lipca 2007

### Zaświadczenie

Pani **OLGA TRUSZKOWSKA**

miejsce zamieszkania:

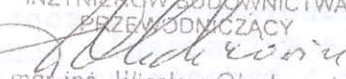
**KOCISZEW 42**  
**05-600 GRÓJEC**

jest członkiem Mazowieckiej Okręgowej Izby Inżynierów Budownictwa

o numerze ewidencyjnym: **MAZ/BO/3876/02**

i posiada wymagane ubezpieczenie od odpowiedzialności cywilnej.

Niniejsze zaświadczenie jest ważne do dnia: **31 grudnia 2007 r.**

MAZOWIECKA OKRĘGOWA IZBA  
INŻYNIERÓW BUDOWNICTWA  
PRZEWODNICZĄCY  
  
mgr inż. Wiesław Olechnowicz

*za zgodność  
z oryginałem*

**Olga Truszkowska**  
**TECHNIK ARCHITEKTURY**  
**Upr. Nr UAN-II-K-8386/65/88**

00-050 Warszawa ul. Świętokrzyska 14 klatka B, VIIp, tel. 022 336 14 02, -03, -04, fax w. 18  
Dział Członkowski: tel 022 336 14 05, 022 826 11 05 w. 24, 25, 31, fax w. 26. Komisja Kwalifikacyjna: tel. 022 336 14 08 w. 23, 35, fax w. 23  
E-mail: [biuro@maz.piib.org.pl](mailto:biuro@maz.piib.org.pl), [www.maz.piib.org.pl](http://www.maz.piib.org.pl)

## STWIERDZENIE PRZYGOTOWANIA ZAWODOWEGO

do pełnienia samodzielnych funkcji technicznych w budownictwie

Na podstawie § 6 ust. 2, § 7, § 6 ust. 2 i 3

i § 13 ust. 1 rozporządzenia Ministra Gospodarki Terenowej i Ochrony Środowiska z dnia 20 lutego 1975 r. w sprawie samodzielnych funkcji technicznych w budownictwie (Dz. U. Nr 8, poz. 46)

stwierdza się, że:

OBYWATELKA OLGA TRUSZKOWSKA

technik architektury

(wymienić tytuł zawodowy)

urodzony dnia 23 marca 1954 r. w Ałma - Acie

posiada przygotowanie zawodowe, upoważniające do wykonywania samodzielnej funkcji

kierownika budowy i robót

w specjalności architektonicznej

OBYWATELKA OLGA TRUSZKOWSKA

jest upoważniony do

- 1/ kierowania, nadzorowania i kontrolowania budowy i robót, kierowania i kontrolowania wytwarzania konstrukcyjnych elementów budowlanych oraz oceniania i badania stanu technicznego :
  - a/ wszelkich budynków,
  - b/ budowli w budownictwie osób fizycznych oraz budowli służących do celów rozrywki, wypoczynku i sportu - z wyłączeniem konstrukcji fundamentów głębokich i trudniejszych konstrukcji statycznie niewyznaczalnych,
- 2/ do sporządzania w budownictwie osób fizycznych projektów w zakresie rozwiązań architektonicznych :
  - a/ budynków inwentarskich i gospodarczych, adaptacji projektów typowych i powtarzalnych innych budynków oraz sporządzania planów zagospodarowania działki związanych z realizacją tych budynków,
  - b/ budowli nie będących budynkami.

Otrzymuje :

Ob. Olga Truszkowska  
ul. Mogielnicka 30 m 22  
05 - 600 Grójec



*[Signature]*  
Inż. Kazimierz Komorek





IZBA ARCHITEKTÓW  
RZECZYPOSPOLITEJ POLSKIEJ

MAZOWIECKA OKRĘGOWA IZBA ARCHITEKTÓW

L.dz. 2231/2007

## ZAŚWIADCZENIE

Mazowiecka Okręgowa Rada Izby Architektów zaświadcza, że:

mgr inż. arch. Mirosława Kotwica

c. Heleny i Władysława

(tytuł naukowy, imię i nazwisko, imiona rodziców),

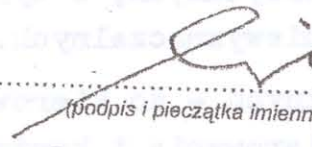
zamieszkała ul. Jeromskiego 99 m. 25  
26-600 Radom

(pełny adres wraz z kodem pocztowym),

posiadająca uprawnienia do pełnienia samodzielnych funkcji technicznych w budownictwie, w specjalności architektonicznej bez ograniczeń nr ewid. 63/110/76 jest wpisana na listę członków Mazowieckiej Okręgowej Izby Architektów

pod numerem MA-1065<sup>1</sup>

Zaświadczenie ważne jest do dnia 30 września 2007r.

  
Anatol Kuczyński  
Sekretarz Mazowieckiej  
Okręgowej Rady Izby Architektów

Warszawa, dnia 26 czerwca 2007r.  
(miejsce i data wystawienia zaświadczenia)



(miejsce na pieczęć okręgowej izby architektów)

ZA ZGODNOŚĆ  
Z ORYGINAŁEM

mgr inż. arch. Mirosława Kotwica  
Upr. budowlane do projektowania  
bez ograniczeń w specjalności  
architektonicznej  
Nr ewid. 63/110/76 UW Kielce

<sup>1</sup> numer na liście członków

02-513 Warszawa ul. Madalińskiego 20, fax (0-22) 856-74-21, tel. (0-22) 856-21-28.  
e-mail: [mazowiecka@izbaarchitektow.pl](mailto:mazowiecka@izbaarchitektow.pl), <http://www.mazowiecka.iarp.pl>

NIP: 525-22-31-492, Regon: 017466395-00035, konto: PKO BP X O/Warszawa 85 1020 1013 0000 0102 0003 2367

**URZĄD WOJEWÓDZKI**

Kielce, dn 10 czerwca 1976 r.

**W KIELCACH**

**AŁ GOSPODARKI TERENOWEJ  
RONY BROWOWISKA**

Id. 63/113/76

**STWIERDZENIE PRZYGOTOWANIA ZAWODOWEGO**

do pełnienia samodzielnych funkcji technicznych w budownictwie.

Na podstawie § 13 ust. 1 pkt. 1, § 4 ust. 1 i 2 i § 7 rozporządzenia Ministra Gospodarki Terenowej i Ochrony Środowiska z dnia 20 lutego 1975 r. w sprawie samodzielnych funkcji technicznych w budownictwie /Dz.U. Nr 8, poz. 46/ stwierdza się, że

**OBYWATELKA KOTWICA MIROSLAWA - ELŻBIETA  
MAGISTER INŻYNIER ARCHYTEKT**

urodzona dnia 8 lipca 1935 r. w Skarżysku - Kamiennej posiada przygotowanie zawodowe, upoważniające do wykonywania samodzielnej funkcji projektanta, w specjalności architektonicznej.

Obywatelka KOTWICA MIROSLAWA - ELŻBIETA jest upoważniona do :

- 1/ - sporządzania projektów w zakresie rozwiązań:
  - a/ - architektonicznych wszelkich obiektów budowlanych,
  - b/ - konstrukcyjne-budowlanych obiektów budowlanych w budownictwie osób fizycznych, z wyłączeniem konstrukcji statycznie niewyznaczalnych.
- 2/ - w budownictwie osób fizycznych - do kierowania, nadzorowania i kontrolowania budowy, kierowania i kontrolowania wytwarzania konstrukcyjnych elementów budowlanych oraz oceniania i badania stanu technicznego obiektów budowlanych z wyłączeniem konstrukcji fundamentów głębokich i trudniejszych konstrukcji statycznie niewyznaczalnych.

Otrzymują:

mgr inż. arch. Mirosława Kotwica  
K i e l c e, ul. Chęcińska 39/56

z up. Wojewody  
inż. Jerzy Barański  
2.02 DYREKTORA WYDZIAŁU





# LOKALIZACJA BUDYNKU PRZEDSZKOLA GMINNEGO PRZY ZESPOLE SZKÓŁ W LESZNOWOLI

ELUD s.c.  
Usługi geodezyjne i kartograficzne  
Piotr Cmiel, Zgorzelec Sowiński  
Zgorzelec, ul. Postępu 198/1  
05-610 Piaseczno  
tel. 0 504 605 545; 0 606 726 102  
tel. (22) 757 74 25

MAPA SYTUACYJNO-WYSOKOŚCIOWA do celów projektowych

skala 1: 1000

mięjsowość Piaseczno gmina Lesznowola

obiekt ul. Szkolna 232, 233/1 powiat piaseczyński

Sekcja 15 (0) Surzki  
Mapa uzupełniona pomiarem sytuacyjno-wysokościowym w oznaczonych granicach katastralnym, zastrzega się, że na obszarze objętym zakresem mapy występują dodatkowe uciążliwości.

Piaseczno, dn. 26. MAJ 2004

Nr roboczy 130/04  
Wzrost 116,4 m

## LEGENDA

- 1. A-D-A-GRANICE ZAGOSPODAROWANIA
- 2. BUDYNEK SZKOŁY INST.
- 3. BUDYNEK SALI GIMNASTYCZNEJ ISTN.
- 4. PROJEKTOWANY BUDYNEK PRZEDSZKOLA GMINNEGO
- 5. ISTN. BOISKO SZKOLNE
- 6. ISTN. ZIELEŃ ZAGOSPOD.
- 7. DROGI I PLACE UTWARDZONE

miejsce zamontowania dodatkowego hydrantu p/poz. Ø 80

RZECZOZNAWCA dla Zabezpieczenia Przeciwpożarowego

mgr inż. Stanisław Musiał  
ul. Bryg. w Staszynie Nr upr. 3203P

z dnia 9.08.07

Zgodność projektu z wymaganiami ochrony przeciwpożarowej stwierdzam

bez uwag z uwagami:

RZECZOZNAWCA DO SPRAW ZABEZPIECZEŃ PRZECIWPÓŻAROWYCH

plk mgr inż. Andrzej Derewonko Nr upr. 61/93

z dnia 25.05.2004

(miejscowość, data)

Zgodność projektu z wymaganiami ochrony przeciwpożarowej stwierdzam

bez uwag z uwagami.

mgr inż. arch. Mirosława Kotwicka  
Upr. budowlane do projektowania bez ograniczeń w specjalności architektonicznej

Nr ewid. 63/110-6 UW Kielce 2004-05-28

DER-2217/04

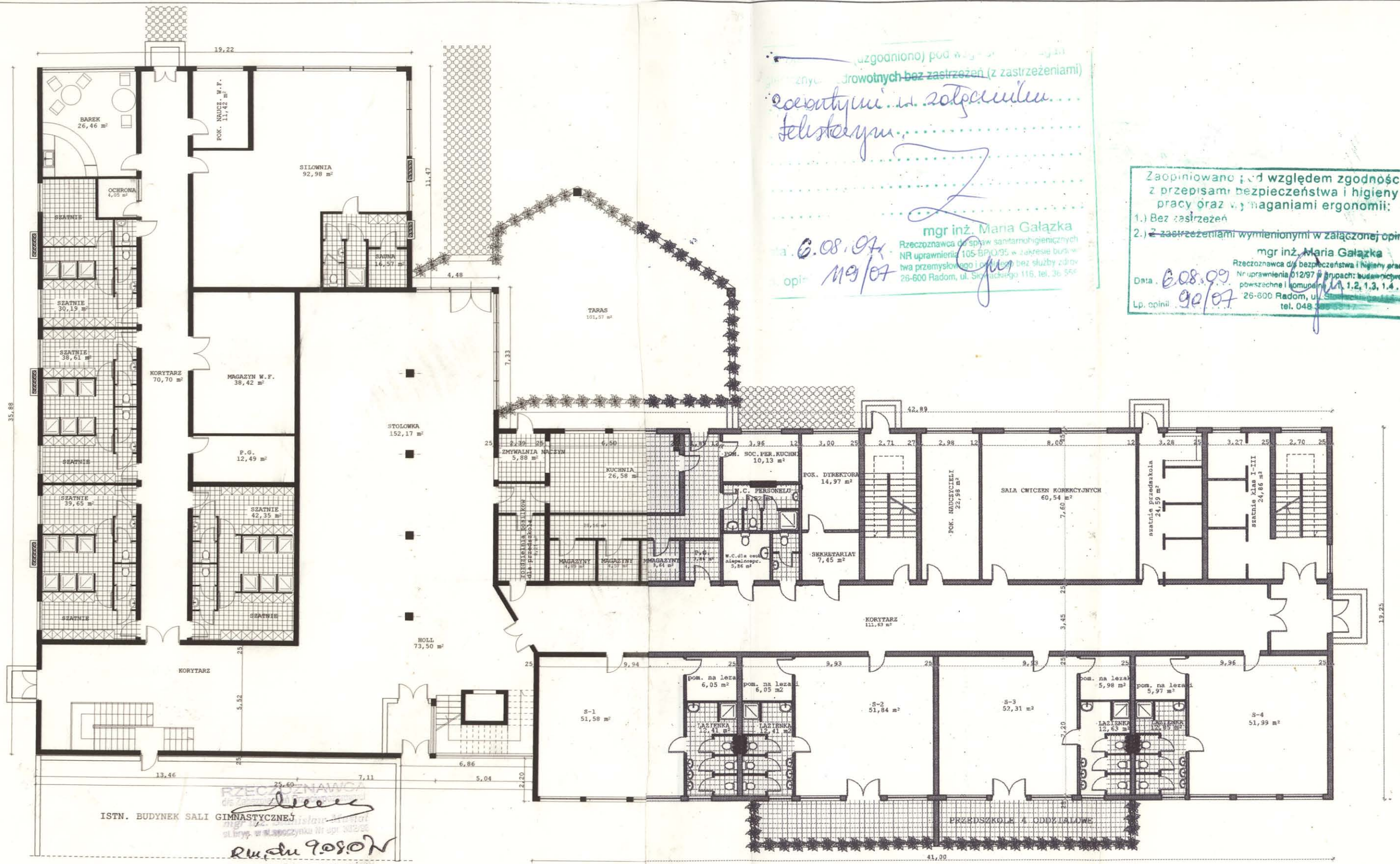
2004-05-28

-178- RYS.1.









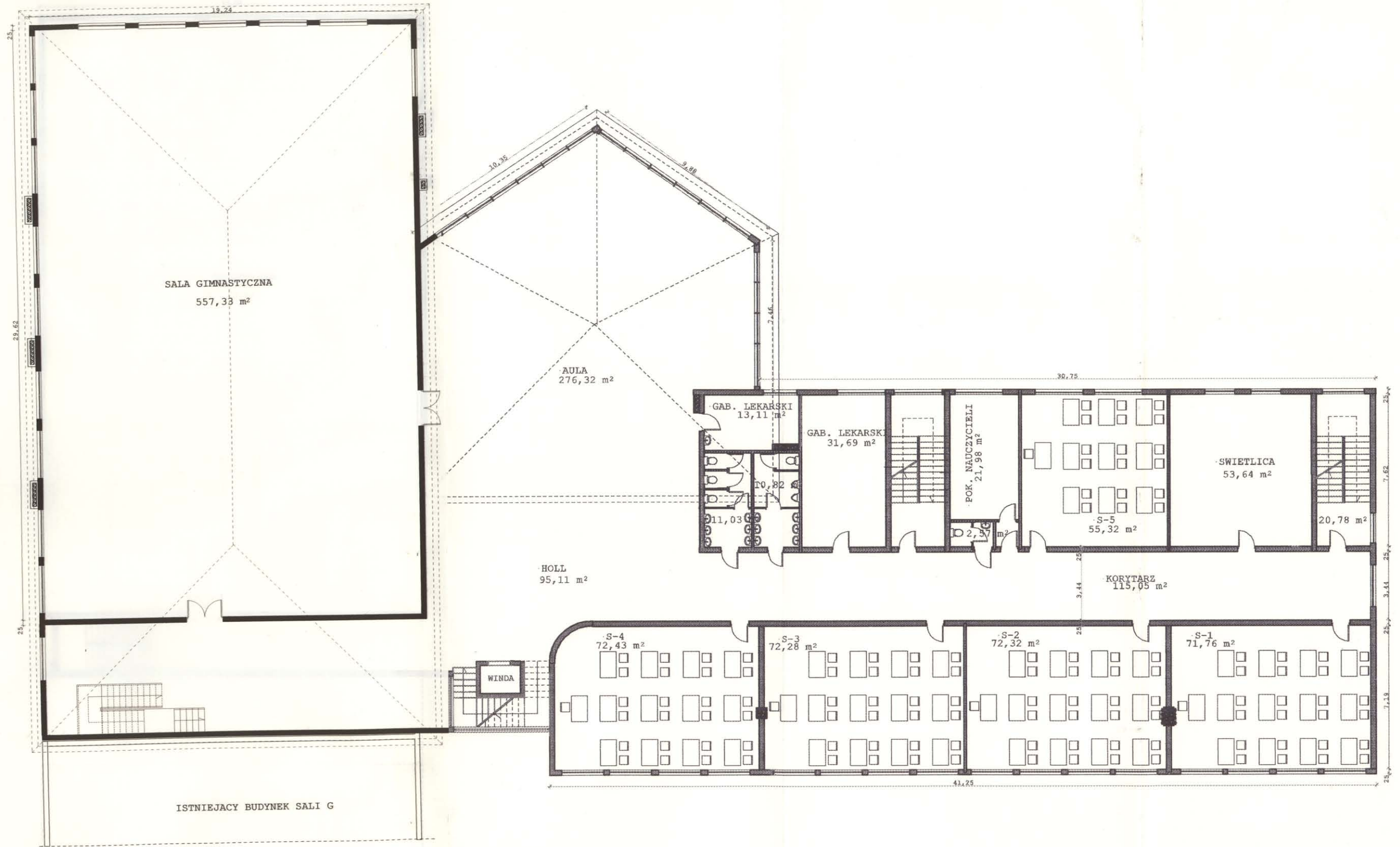
uzgodniono) pod względem...  
 znych... drowotnych bez zastrzeżeń (z zastrzeżeniami)  
*cechotypu... w... z...  
 felisterym...*  
 mgr inż. Maria Gałązka  
 Rzecznik ds. spraw sanitarnohigienicznych  
 Nr uprawnień 105-BP/035 w zakresie bud-  
 owa przemysłowego i obiektów bez służby zdrow-  
 26-600 Radom, ul. Słowackiego 116, tel. 36 556  
 6.08.07  
 19/07  
 opi

Zaopiniowano pod względem zgodności  
 z przepisami bezpieczeństwa i higieny  
 pracy oraz wymaganiami ergonomii:  
 1.) Bez zastrzeżeń  
 2.) Z zastrzeżeniami wymienionymi w załączonej opinii  
 mgr inż. Maria Gałązka  
 Rzecznik ds. bezpieczeństwa i higieny pracy  
 Nr uprawnień 012/97 w gach: budownictwo  
 powszechne i komunalne, 1.2, 1.3, 1.4  
 26-600 Radom, ul. Słowackiego 116  
 tel. 048 365 556  
 Data: 6.08.07  
 9e/07  
 Lp. opinii:

ISTN. BUDYNEK SALI GIMNASTYCZNEJ  
 RZECZNIK  
 R. M. du 9080N  
 Zgodność projektu z wymaganiami  
 ochrony przeciwpożarowej  
 stwierdzam  
 bez uwag  
 18.2

JEDNOSTKA OPRACOWUJĄCA: "ARIES CONSULTING" Pekacki Bogdan Jędrzej Magdalena ul. Klonowa 27 05-506 Lesznowola	
KONCEPCJA ARCHITEKTONICZNA BUDYNKU PRZEDSZKOLA GMINNEGO przy ZESPOLE SZKOL W LESZNOWOLI	
adres obiektu: ZESPOL SZKOL W LESZNOWOLI	
INWESTOR: GMINA LESZNOWOLA ul. Gminnej Rady Narodowej 60 05-506 Lesznowola	
REUT. PRZYJĘCIA	SKALA 1:200 data opr. lipiec 2007r
PROJEKTANT: <i>Olga Truszkowska</i> wziane do projektu... bez ograniczeń w... architektoniczne Nr ewid. 63/11076 UW	OPRACOWAŁA: <i>Olga Truszkowska</i> TECHNIK ARCHITEKTURY Pr. Nr UAN-II-K-8386/65/88





SALA GIMNASTYCZNA  
557,33 m<sup>2</sup>

AULA  
276,32 m<sup>2</sup>

HOLL  
95,11 m<sup>2</sup>

GAB. LEKARSKI  
13,11 m<sup>2</sup>

GAB. LEKARSKI  
31,69 m<sup>2</sup>

POK. NAUCZYCIELI  
21,98 m<sup>2</sup>

SWIETLICA  
53,64 m<sup>2</sup>

KORYTARZ  
115,05 m<sup>2</sup>

S-4  
72,43 m<sup>2</sup>

S-3  
72,28 m<sup>2</sup>

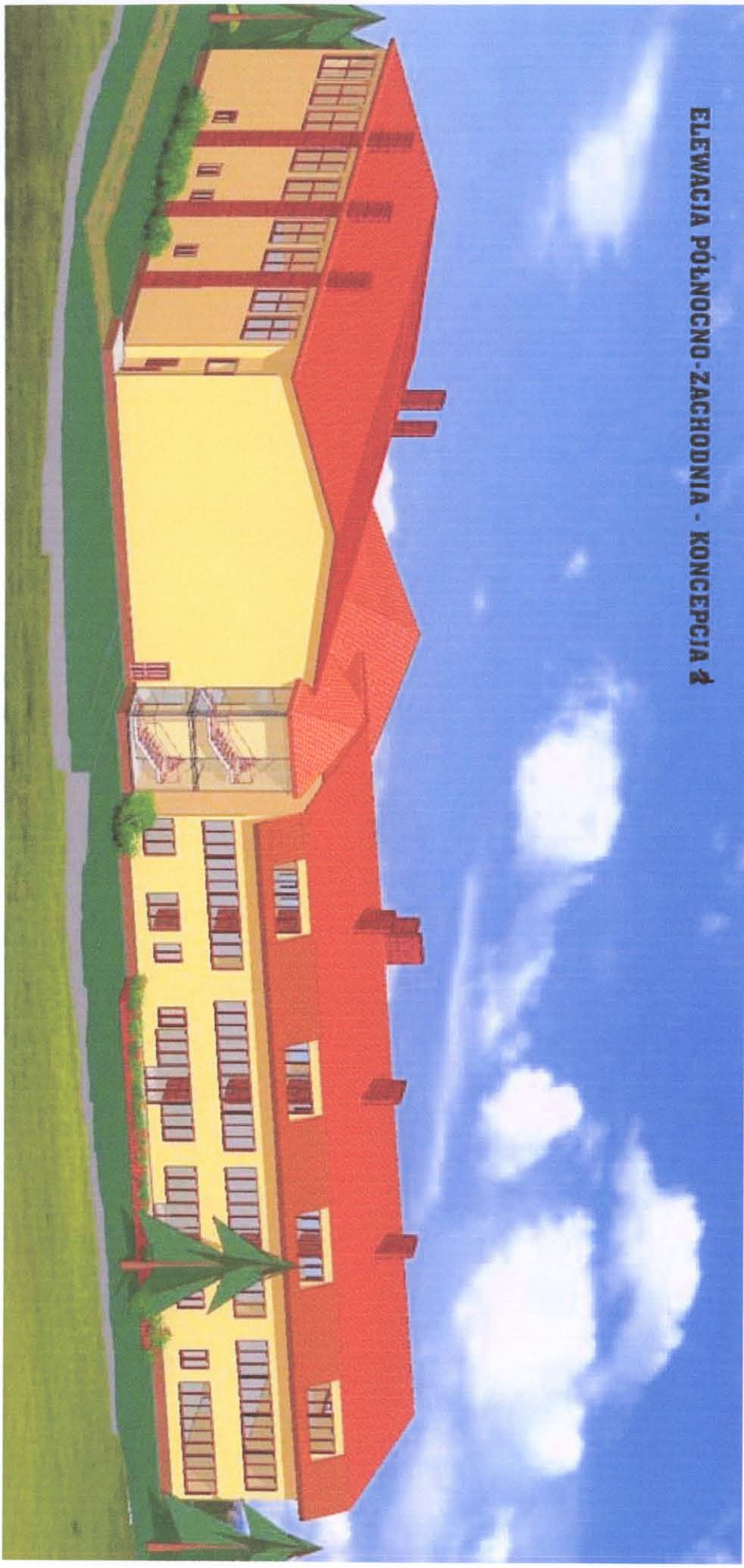
S-2  
72,32 m<sup>2</sup>

S-1  
71,76 m<sup>2</sup>

ISTNIEJACY BUDYNEK SALI G

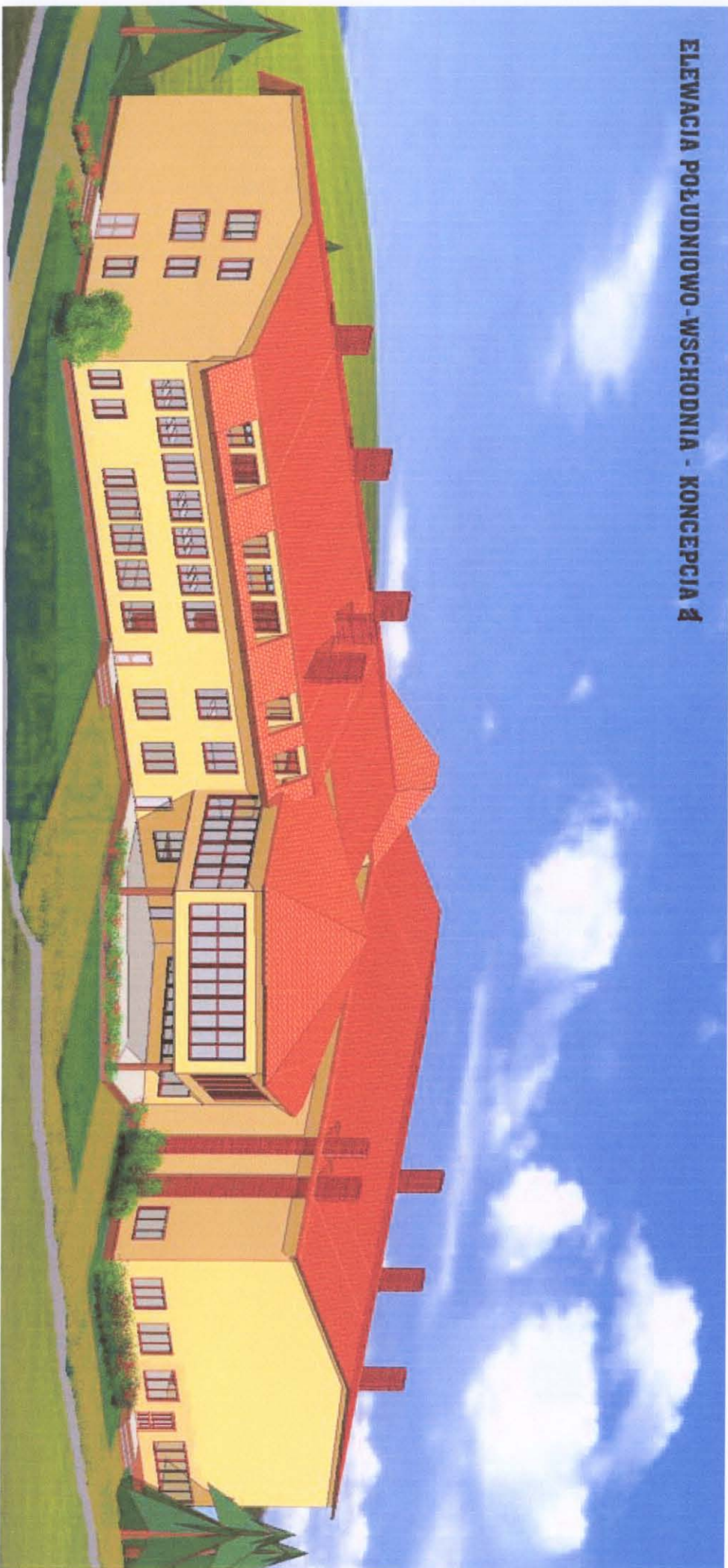
JEDNOSTKA OPRACOWUJACA: "ARIES CONSULTING" Pekacki Bogdan Jendrzrej Magdalenka ul. Klonowa 27 05-506 Lesznowola	
KONCEPCJA ARCHITEKTONICZNA BUDYNKU PRZEDSZKOLA GMINNEGO przy ZESPOLE SZKOL w LESZNOWOLI	
adres obiektu: ZESPOL SZKOL w LESZNOWOLI	
INWESTOR: GMINA LESZNOWOLA ul. Gminnej Rady Narodowej 60 05-506 Lesznowola	
RZUT PIETRA: Mirosława Kuśka PROJEKTANT: <i>Olga Truszkowska</i> Opisane do projektu bez ograniczeń w specjalności architektonicznej Nr ewid. 63/110/76 UW Kielce	SKALA 1:200 data opr. lipiec 2007r
OPRACOWAŁ: <i>Olga Truszkowska</i> TECHNIK ARCHITEKTUR Upr. Nr. UAN-ILK-8386/65/88	RYG. NR.

**ELEWACJA PÓŁNOCNO-ZACHODNIA - KONCEPCJA 2**





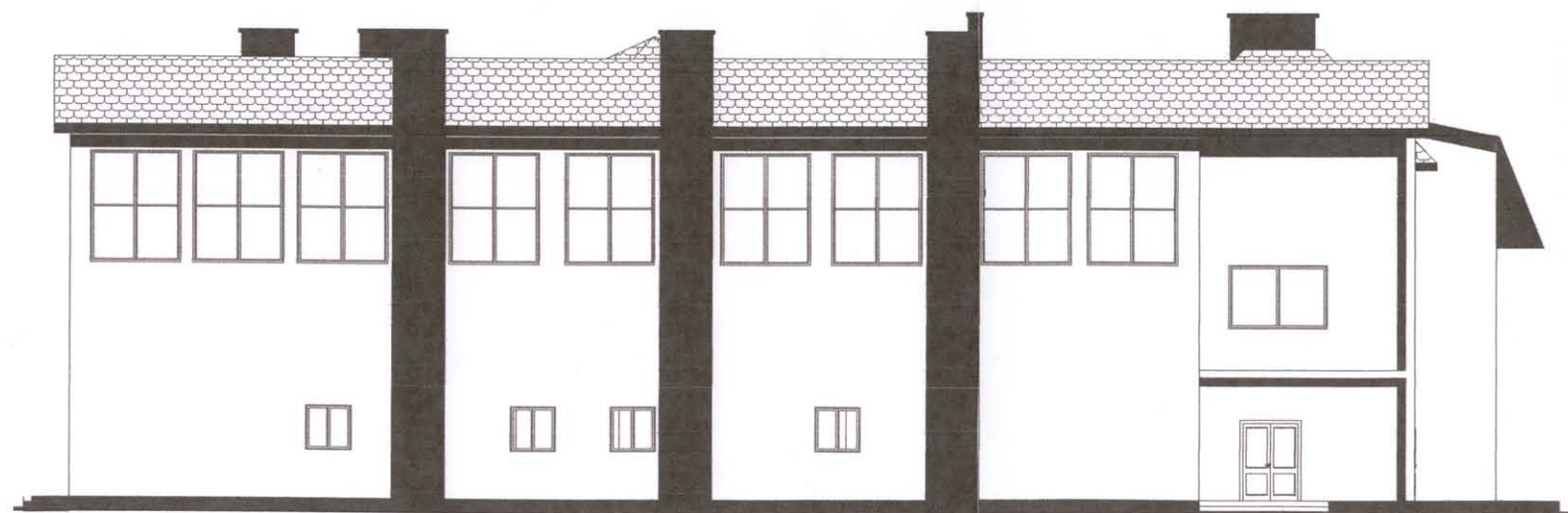
**ELEWACJA POŁUDNIOWO-WSCHODNIA - KONCEPCJA 2**







ELEWACJA WSCHODNIA

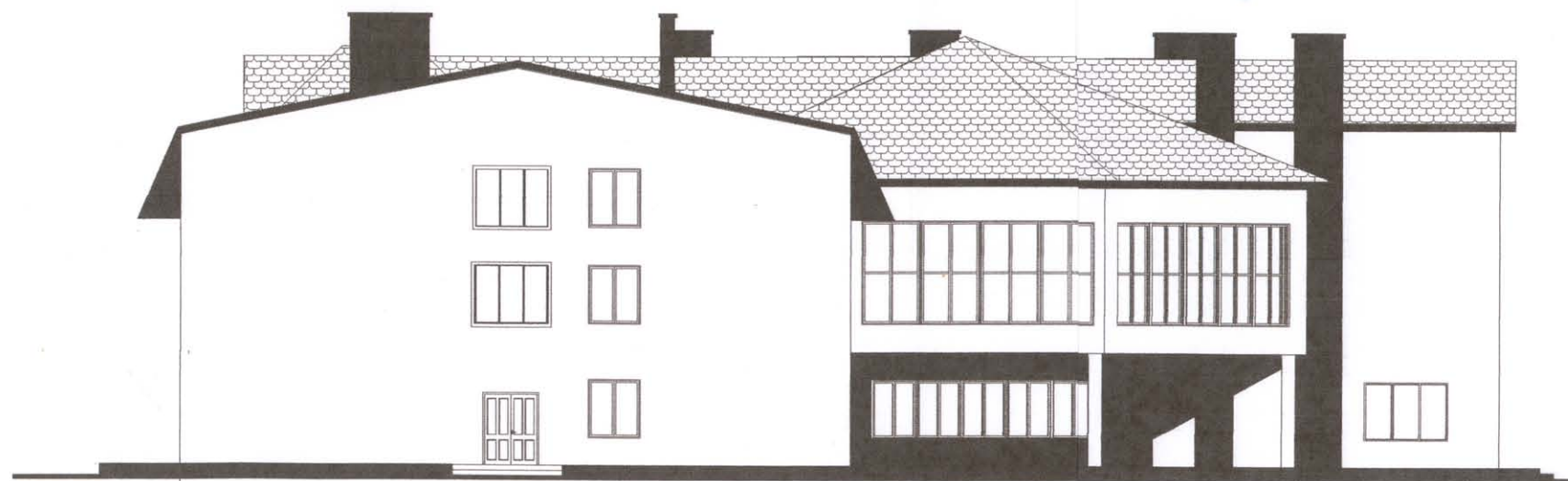


ELEWACJA POLNOCNA

JEDNOSTKA OPRACOWUJACA: "ARIES CONSULTING" Pekacki Bogdan Jędrzej Magdalena ul. Klonowa 27 05-506 Lesznowola		
KONCEPCJA ARCHITEKTONICZNA BUDYNKU PRZEDSZKOŁA GMINNEGO przy ZESPOLU SZKOL w LESZNOWOLI		
adres obiektu: ZESPOL SZKOL w LESZNOWOLI		
INWESTOR: GMINA LESZNOWOLA ul. Gminnej Rady Narodowej 60 05-506 Lesznowola		
ELEWACJE-KONCEPCJA 1	SKALA 1:200	data opr. lipiec 2007r
PROJEKTANT:	OPRACOWAL:	RYS. NR.
mgr inż. arch. Mirosława Kotwica Upr. budowlane do projektowania bez ograniczeń w specjalności architektonicznej Nz ewid. 63/110/76 UJW Kielce	Olga Truszkowska TEC Upr. do projektowania K-8386/65/88	



ELEWACJA WSCHODNIA



ELEWACJA POLUDNIOWA

JEDNOSTKA OPRACOWUJACA: "ARIES CONSULTING" Pekacki Bogdan Jędrzej Magdalena ul. Klonowa 27 05-506 Lesznowola		
KONCEPCJA ARCHITEKTONICZNA BUDYNKU PRZEDSZKOLA GMINNEGO przy ZESPOLE SZKOL w LESZNOWOLI		
adres obiektu: ZESPOL SZKOL w LESZNOWOLI		
INWESTOR: GMINA LESZNOWOLA ul. Gminnej Rady Narodowej 60 05-506 Lesznowola		
ELEWACJE-KONCEPCJA 1	SKALA 1:200	data opr. lipiec 2007r
PROJEKTANT: mgr inż. arch. Mirosława Kotwica Upr. budowlane do projektowania bez ograniczeń w specjalności architektonicznej N ewid. 63/110/76 UW Kielce	OPRACOWAŁ: <i>Olga Truszkowska</i>	TECHNIK ARCHITEKTURY RYS. NR. Upr. Nr UAN-ILK-8386/65/88





JEDNOSTKA OPRACOWUJACA: "ARIES CONSULTING" Pekacki Bogdan Jendrzej Magdalena ul. Klonowa 27 05-506 Lesznowola		
KONCEPCJA ARCHITEKTONICZNA BUDYNKU PRZEDSZKOLA GMINNEGO przy ZESPOLE SZKOL w LESZNOWOLI		
adres obiektu: ZESPOL SZKOL w LESZNOWOLI		
INWESTOR: GMINA LESZNOWOLA ul. Gminnej Rady Narodowej 60 05-506 Lesznowola		
RZUT PRZYZIEMIENIA-PROGRAM UZYTK.	SKALA 1:200	data opr. lipiec 2007r
PROJEKTANT: mgr inż. arch. Mirosława Kotwica Upr. budowlane do projektowania bez ograniczeń w specjalności architektonicznej Nz ewid. 63/110/76 UJ Kielce	OPRACOWAL: <b>Olga Truszkowska</b> TECHNIK ARCHITEKTURY Upr. Nr UAN-II-K-8386/65/88	rys. nr. 2





- POM. DLA NAUCZYCIELI I GAB. LEKARSKI Z SANITARIATAMI
- SALA GIMNASTYCZNA
- AULA
- SALE LEKCYJNE I SWIETLICA
- SANITARIATY DLA UCZNIOW
- KOMUNIKACJA

JEDNOSTKA OPRACOWUJACA: "ARIES CONSULTING" Pekacki Bogdan Jendrzaj Magdalenka ul. Klonowa 27 05-506 Lesznowola		
KONCEPCJA ARCHITEKTONICZNA BUDYNKU PRZEDSZKOLA GMINNEGO przy ZESPOLE SZKOL w LESZNOWOLI		
adres obiektu: ZESPOL SZKOL w LESZNOWOLI		
INWESTOR: GMINA LESZNOWOLA ul. Gminnej Rady Narodowej 60 05-506 Lesznowola		
RZUT I PIETRA-PROGRAM UZYTK.	SKALA 1:200	data opr. lipiec 2007r
PROJEKTANT: mgr inż. arch. Mirosława Kotwica Upr. budowlane do projektowania bez ograniczeń w specjalności architektonicznej N ewid. 63/110/76 DW Kielce	OPRACOWAL: <i>Olga Truszkowska</i> TECHNIK ARCHITEKTURY Upr. Nr UAN-II-K-8386/65/88	RYS. NR.