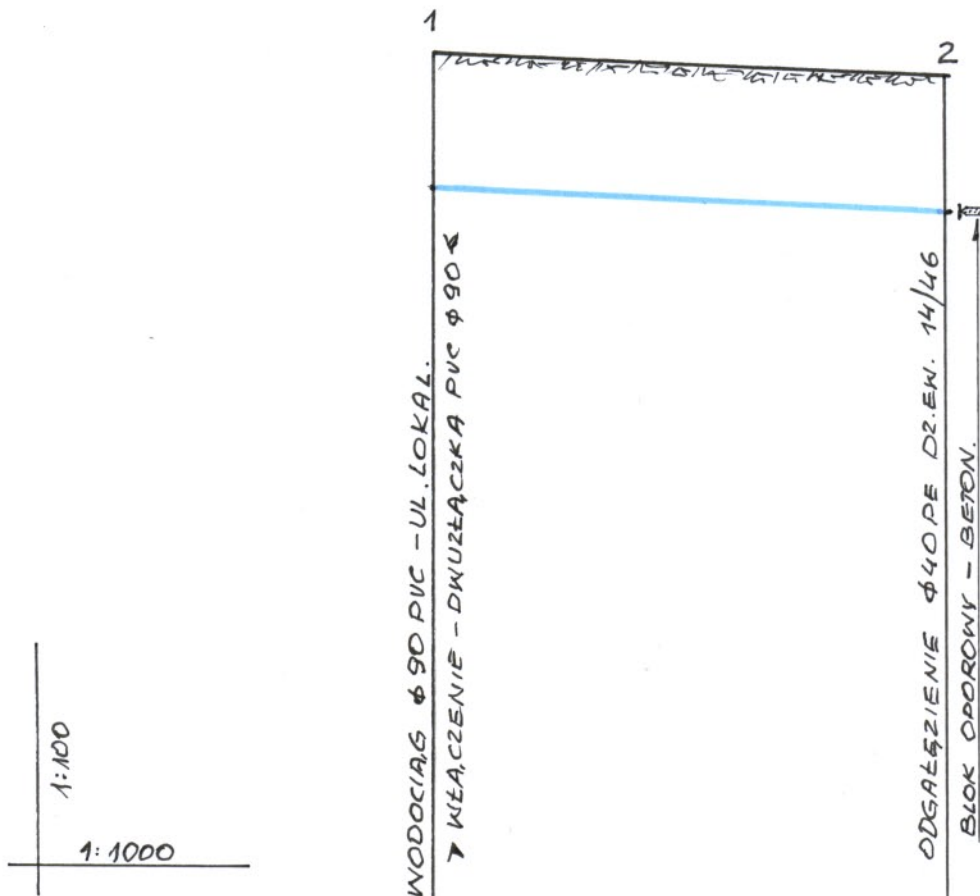


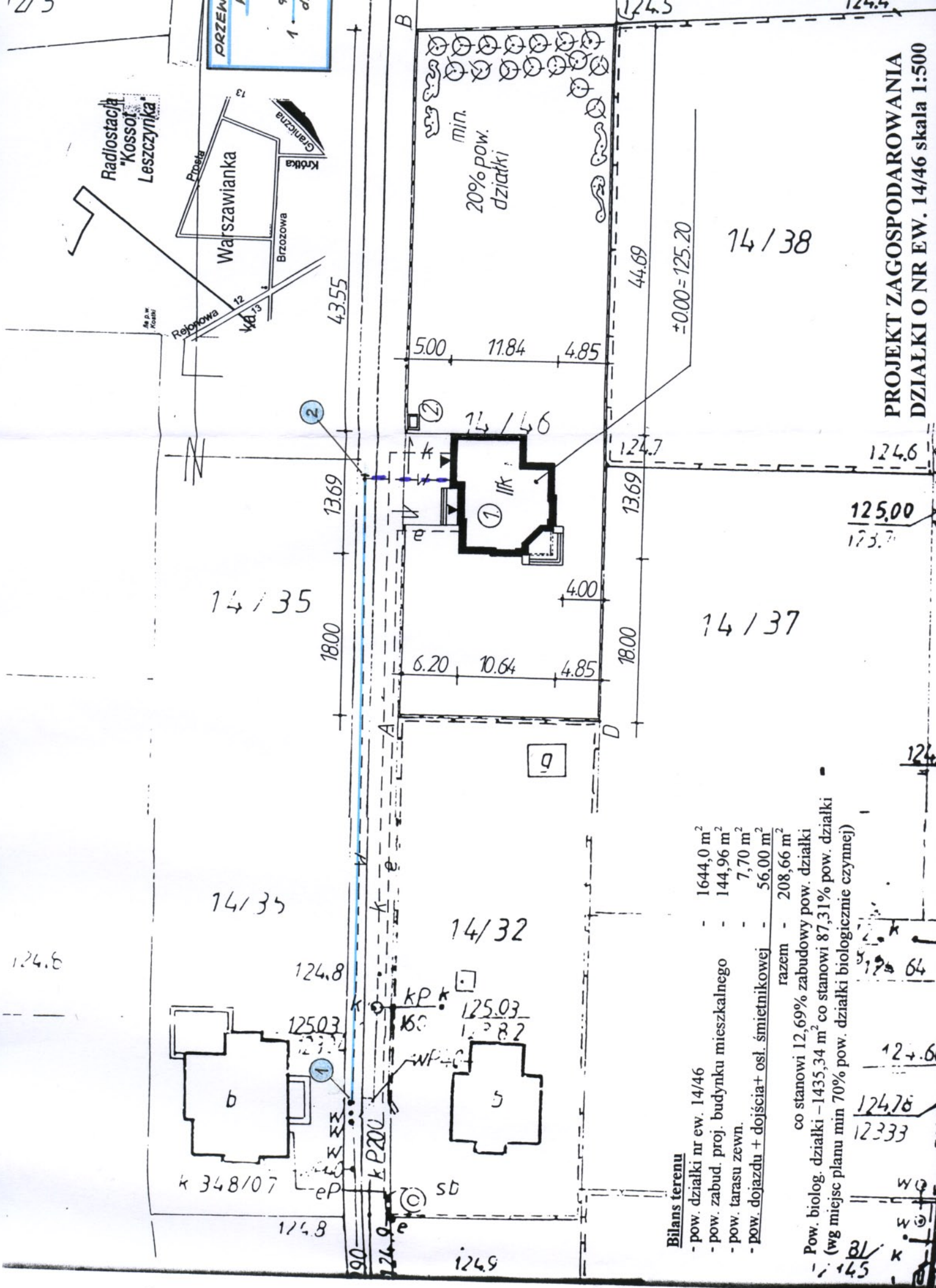
PROFIL - PRZEWÓD WODOCIĄGOWY

Φ 90 PVC-U (SDR 17)



RZĘDNA TERENU	125,00	124,75
RZĘDNA OSI PRZEWODU	123,25	123,0
ŚREDNICA, RODZAJ PRZEWODU	Φ 90 PVC	
ODLEGŁOŚCI	69,0	
RODZAJ NAWIERZCHNI	GRUNT RODZIMY - UTWARDZ.	

PROJEKTANT
Handwritten signature
 inż. Andrzej Czekalski
 nr upr. 95/83
 SPECJALNOŚĆ
 INSTALACYJNO-INŻYNIERYJNA



**PROJEKT ZAGOSPODAROWANIA
 DZIAŁKI O NR EW. 14/46 skala 1:500**

Bilans terenu

- pow. działki nr ew. 14/46	- 1644,0 m ²
- pow. zabud. proj. budynku mieszkalnego	- 144,96 m ²
- pow. tarasu zewn.	- 7,70 m ²
- pow. dojazdu + dojścia+ osł. śmietnikowej	- 56,00 m ²
razem	- 208,66 m ²

co stanowi 12,69% zabudowy pow. działki
 Pow. biologicznej działki - 1435,34 m² co stanowi 87,31% pow. działki
 (wg miejsc planu min 70% pow. działki biologicznie czynnej)

125,00
 173,7

12478
 12333

145