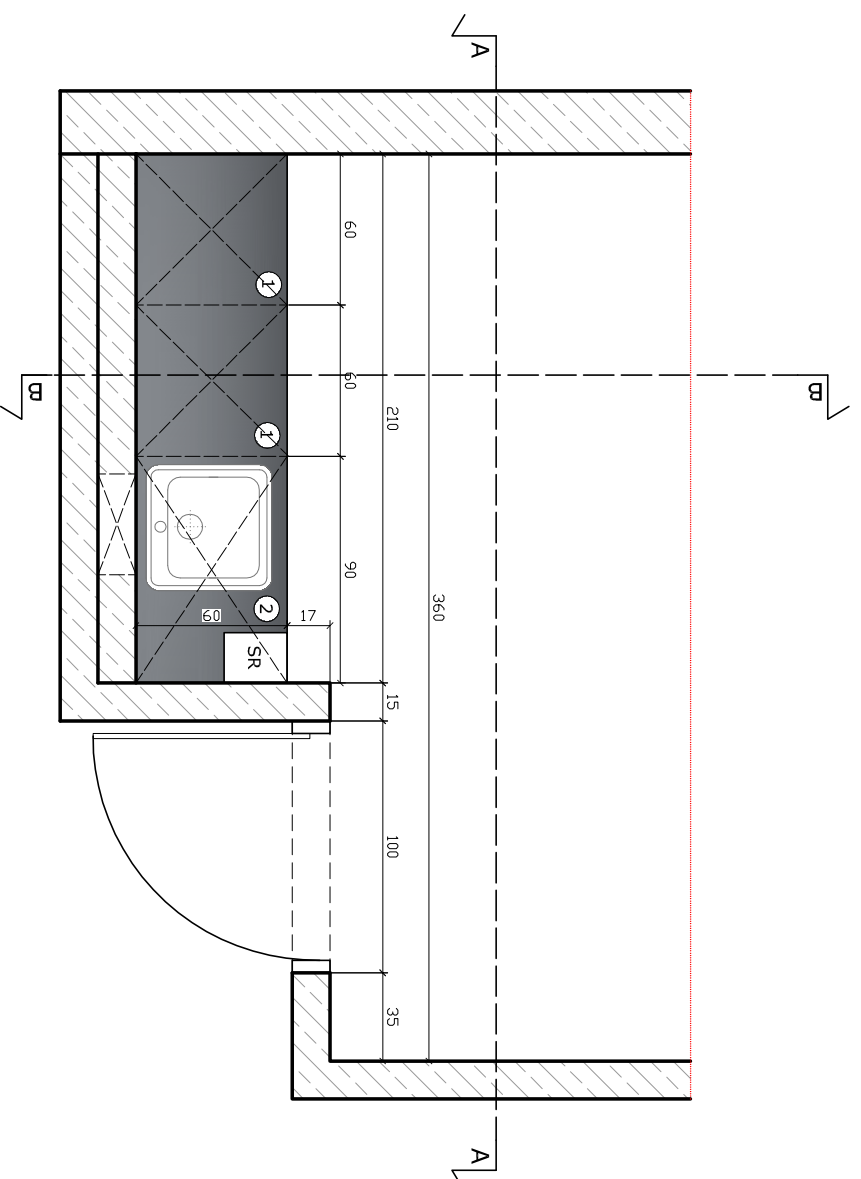


# 3. ZABUDOWA SOCJALNA\_skała 1:30

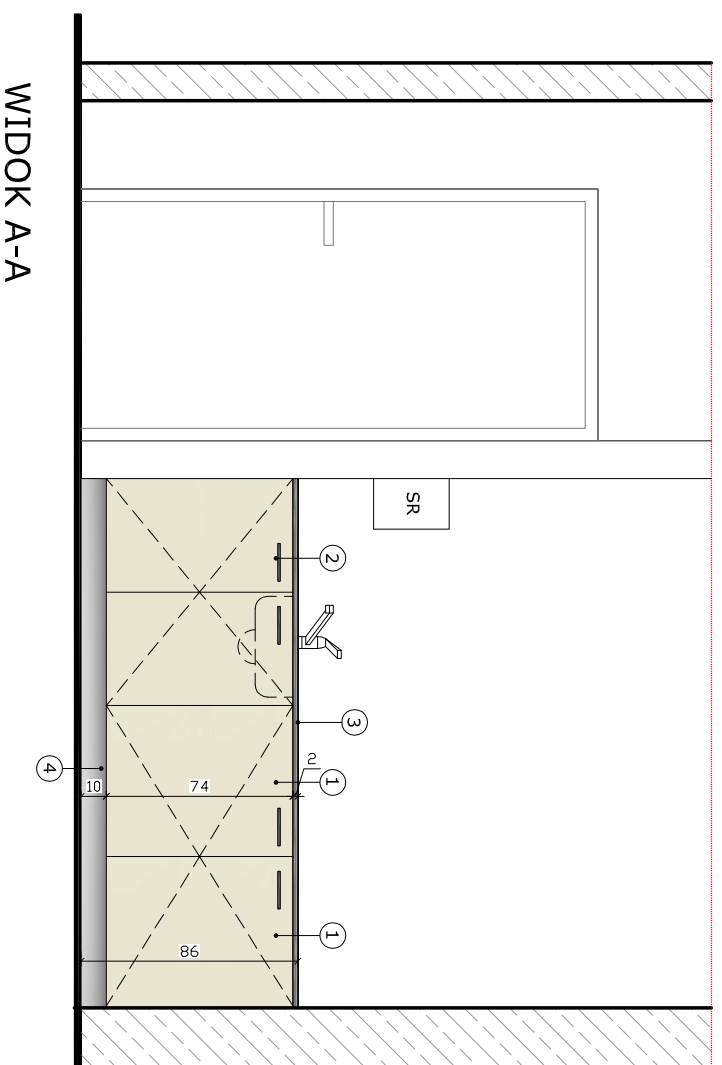
ZK1



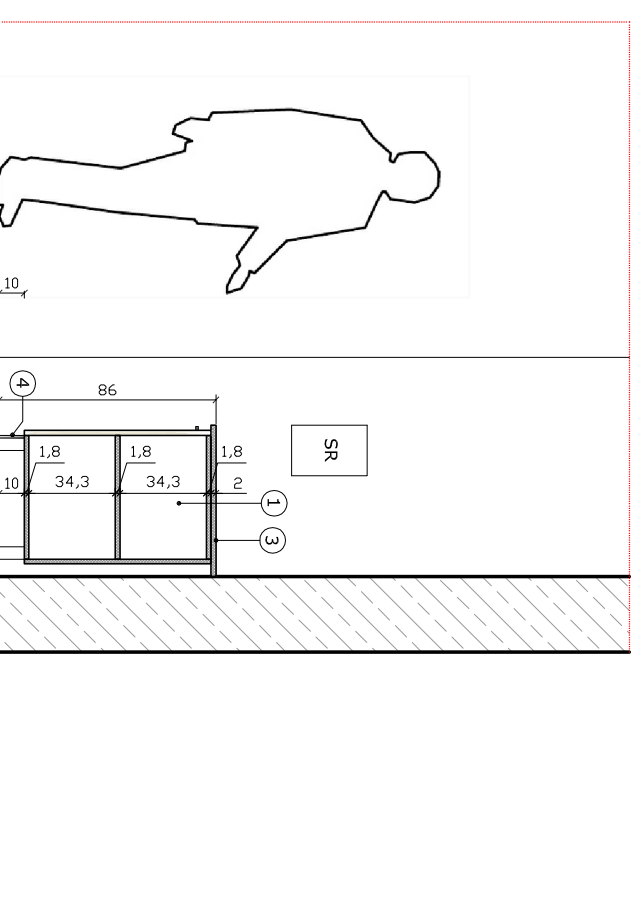
- LEGENDA:**
- 1 szafki stojące (dolne) zamknięte drzwiami pojedynczymi, szer. 60cm;
  - 2 szafka dolna pod zlewozmywak, zamknięta drzwiami podwójnymi (bez półek wewnętrznych, bez pełnych pleców) szer 90cm;
  - 3 blat roboczy: płyta wiórowa o zwiększonej odporności, gr. 2 cm, garfite lub szary;
  - 4 cokół płyta wiórowa kolor alu lub szary, h=10cm;
- SR suszarka do rąk;

**UWAGI:**

- wymiary podano w cm;
- uchwyty szafek: aluminiowe mocowane do frontów np. Gammet UA54 lub równoważne;
- fronty szafek należy wykonać z płyty wiórowej melaminowanej gr. 1,8cm, kolor brzoza;
- korpus (obudowa) szafek z płyty wiórowej melaminowanej, gr. 1,8cm kolor średnioszary;
- wymiary sprawdzić i dopasować na budowie;
- przed wykonaniem koloru należy uzgodnić z projektantem;
- szafkę pod umywalkę dopasować do wymiarów zlewozmywaka/umywalki;
- lokalizację oraz ilość wewnętrznych półek należy uzgodnić z użytkownikiem;



WIDOK A-A



WIDOK B-B