

Nazwa
 zamierzenia budowlanego:

**BUDOWA ULICY KWIATOWEJ W MIEJSCOWOŚCI
 ŁAZY**

 Nazwa i adres
 obiektu budowlanego:

ULICA KWIATOWA W MIEJSCOWOŚCI ŁAZY
 gmina Lesznów, powiat piaseczyński, województwo
 mazowieckie

Działki nr:

Działki stanowiące istniejący pas drogowy ul. Kwiatowej:
 obręb Łazy: 403/9; 420/4; 421/3; 430/18; 453; 475/1; 476/1; 477/4; 478/1; 480/1; 741/9;
Działki przeznaczone pod poszerzenie pasa drogowego (stałe zajęcia) powstałe w wyniku
podziału:
 obręb Łazy: 391/2 (z dz. 391); 398/4 (z dz. 398/1); 400/21 (z dz. 400/8); 400/19 (z dz. 400/7); 401/7
 (z dz. 401/5); 402/2 (z dz. 402); 413/2 (z dz. 413); 619/2 (z dz. 619); 417/49 (z dz. 417/16);
 417/47 (z dz. 417/7); 417/45 (z dz. 417/6); 419/16 (z dz. 419/2); 422/2 (z dz. 422); 423/2 (z dz.
 423); 424/2 (z dz. 424); 425/2 (z dz. 425); 426/2 (z dz. 426); 427/2 (z dz. 427); 428/2 (z dz. 428);
 438/9 (z dz. 438/3); 438/7 (z dz. 438/2); 438/5 (z dz. 438/1); 449/2 (z dz. 449); 450/7 (z dz. 450/3);
 450/5 (z dz. 450/2); 451/2 (z dz. 451); 479/2 (z dz. 479); 477/15
 (z dz. 477/1); 477/17 (z dz. 477/2); 474/2 (z dz. 474); 471/2 (z dz. 471); 470/2 (z dz. 470); 455/7
 (z dz. 455/2); 455/5 (z dz. 455/1); 454/5 (z dz. 454/1); 454/7 (z dz. 454/2); 398/6 (z dz. 398/2)
Działki przeznaczone do czasowego zajęcia lub pod budowę urządzeń infrastruktury technicznej:
 obręb Łazy: 391/1 (z dz. 391); 403/7; 480/12 *obr. 0013 jedn. ek. Lesznów*

Inwestor:

Gmina Lesznów

 ul. Gminnej Rady Narodowej 60
 05-506 Lesznów

Załącznik do decyzji

Jednostka projektowa

Konsorcjum firm:
**ROBIMART
 Pracownia Projektowa**

 z dn.
ROBIMART Spółka z o.o.
siedziba:

 Pęcice Małe, ul. Słowików 18/20
 05-806 Komorów

 ARB-..... 6740..... 201.....
biuro:

 ul. Staszica 1, Piętro V
 05-800 Pruszków

Studium opracowania

**PROJEKT BUDOWLANY
 PROJEKT ARCHITEKTONICZNO BUDOWLANY
 (Z PROJEKTEM WYKONAWCZYM)**

Branża:

ZIELEŃ

Tom

II/V

Zespół projektowy	Imię i nazwisko	Nr uprawnień	Specjalność	Data	Podpis
OPRACOWAŁA	mgr inż. Katarzyna Kizeweter-Cylińska	-----	ZIELEŃ	07.2013 r.	<i>k.kizeweter-cylińska</i>

Egz. Nr 3

Warszawa, lipiec 2013 r.

**KONSORCJUM FIRM: ROBIMART PRACOWNIA PROJEKTOWA
 ROBIMART SPÓŁKA Z OGRANICZONĄ ODPOWIEDZIALNOŚCIĄ**
BIURO:
 ul. Staszica 1, piętro V, 05-800 Pruszków
 tel.: (22) 245-34-00; fax.: (22) 398 70 91

 e-mail: biuro@robimart.pl; robimart@robimart.pl
 www.robimart.pl

SPIS TREŚCI

STAROSTWO POWIATOWE W PIASECZNE
Wydział Architektoniczno-Budowlany
REFERAT w LESZNOWOLI
ul. Gminnej Rady Narodowej 60
05-506 Lesznów
tel. 22 708-91-96 lub 22 708-91-37

I. OPIS TECHNICZNY	3
1. PODSTAWA OPRACOWANIA	3
2. CEL I ZAKRES OPRACOWANIA	3
3. OPIS TERENU OPRACOWANIA	4
4. OGÓLNY OPIS DRZEWOSTANU	4
4.1. SKŁAD GATUNKOWY	5
4.2. WIEK I WARTOŚĆ PRZYRODNICZA	5
4.3. STAN OGÓLNY SZATY ROŚLINNEJ	6
4.4. DRZEWA PRZEZNACZONE DO WYCINKI	6
II. CZĘŚĆ TABELARYCZNA I RYSUNKOWA	7
1. TABELA NR 1: WYKAZ INWENTARYZACYJNY DRZEW I KRZEWÓW	8
2. RYSUNEK NR 1: PLAN ORIENTACYJNY	12
3. RYSUNEK NR 2.1 : INWENTARYZACJA ZIELENI WRAZ Z WYCINKĄ, SKALA 1:500	13
4. RYSUNEK NR 2.2. : INWENTARYZACJA ZIELENI WRAZ Z WYCINKĄ, SKALA 1:500	14
5. RYSUNEK NR 2.3 : INWENTARYZACJA ZIELENI WRAZ Z WYCINKĄ, SKALA 1:500	15

I. OPIS TECHNICZNY

1. Podstawa opracowania

Podstawą opracowania jest mapa do celów projektowych w skali 1:500 opracowana przez firmę BAMBIT GIS I GPS Usługi Geodezyjne i Kartograficzne Marta Bambit.

STAROSTWO POWIATOWE W PIASECZNYM
Wydział Architektoniczno-Budowlany
REFERAT w LESZNOWOLI
ul. Gminnej Rady Narodowej 80
05-506 Lesznowola
tel. 22 708-91-36 lub 22 708-91-37

2. Cel i zakres opracowania

Przedmiotem opracowania jest inwentaryzacja zieleni istniejącej na działkach ewidencyjnych nr:

Działki stanowiące istniejący pas drogowy ul. Kwiatowej:

obręb Łazy: 403/9; 420/4; 421/3; 430/18; 453; 475/1; 476/1; 477/4; 478/1; 480/1; 741/9;

Działki przeznaczone pod poszerzenie pasa drogowego (stałe zajęcie) powstałe w wyniku podziału:

obręb Łazy: 391/2 (z dz. 391); 398/4 (z dz. 398); 400/21 (z dz. 400/8); 400/19 (z dz. 400/7); 401/7 (z dz. 401/5); 402/2 (z dz. 402); 413/2 (z dz. 413); 619/2 (z dz. 619); 417/49 (z dz. 417/16); 417/47 (z dz. 417/7); 417/45 (z dz. 417/6); 419/16 (z dz. 419/2); 422/2 (z dz. 422); 423/2 (z dz. 423); 424/2 (z dz. 424); 425/2 (z dz. 425); 426/2 (z dz. 426); 427/2 (z dz. 427); 428/2 (z dz. 428); 438/9 (z dz. 438/3); 438/7 (z dz. 438/2); 438/5 (z dz. 438/1); 449/2 (z dz. 449); 450/7 (z dz. 450/3); 450/5 (z dz. 450/2); 451/2 (z dz. 451); 479/2 (z dz. 479); 477/15 (z dz. 477/1); 477/17 (z dz. 477/2); 474/2 (z dz. 474); 471/2 (z dz. 471); 470/2 (z dz. 470); 455/7 (z dz. 455/2); 455/5 (z dz. 455/1); 454/5 (z dz. 454/1); 454/7 (z dz. 454/2); 398/6 (z dz. 398/2)

Działki przeznaczone do czasowego zajęcia lub pod budowę urządzeń infrastruktury technicznej:

obręb Łazy: 391/1 (z dz. 391); 403/7; 480/12

w pasie drogowym ulicy Kwiatowej w miejscowości Łazy. Odcinek objęty opracowaniem posiada długość 986m.

Informacje inwentaryzacyjne z wizji terenowych i pomiarów dendrometrycznych zawierają:

- indywidualne określenie stanu istniejącego poszczególnych egzemplarzy zadrzewienia, tj. rodzaj, gatunek i odmianę drzew i krzewów, pomiar obwodu pnia na wysokości 130cm, zasięg korony i ocenę wysokości, a w przypadku krzewów – powierzchnię zakrzewienia w m²;

- analizę wartości inwentaryzowanej szaty roślinnej wraz z opisem stanu ogólnego drzewa, jego stanu zdrowotności i występujących nieprawidłowości;
- szczegółowe usytuowanie zadrzewienia i zakrzewienia naniesione na plan sytuacyjny w skali 1:500.

Dla każdego drzewa podano następujące informacje w ponumerowanych kolumnach w wykazie inwentaryzacyjnym (tabela nr 1):

- 1) liczbę porządkową;
- 2) nazwę gatunku i odmianę drzewa/krzewu podane w języku łacińskim;
- 3) nazwę gatunku i odmianę drzewa/krzewu podane w języku polskim;
- 4) obwód pnia drzewa mierzony na wysokości 130 cm [cm];
- 5) wysokość drzewa [m];
- 6) średnicę korony drzewa [m];
- 7) powierzchnię w przypadku występowania krzewów [m²];
- 8) opis stanu ogólnego drzew i krzewów;
- 9) informację o przeznaczeniu drzewa/krzewu do wycinki;
- 10) inne uwagi dotyczące wszelkich nieprawidłowości.

Stan zachowania zinwentaryzowanej szaty roślinnej określono na podstawie elementów takich, jak: wykształcenie prawidłowego pokroju, deformacje i ubytki korony, uszkodzenia i ubytki pnia, widoczne choroby pasożytnicze.

3. Opis terenu opracowania

Zakres opracowania stanowi ulica Kwiatowa w Łazach, gmina Lesznowola, powiat piaseczyński, województwo mazowieckie.

Lokalizację całej inwestycji przedstawia rys. nr 1 – Plan orientacyjny.

4. Ogólny opis drzewostanu

Na przedmiotowym terenie zinwentaryzowano 78 formacji roślinnych, w tym pojedyncze drzewa i krzewy oraz skupiska drzew, zestawionych w wykazie tabelarycznym (tabela nr 1).

4.1. Skład gatunkowy

Istniejąca szata roślinna występuje jako rzędowe lub pojedyncze nasadzenia. Wśród drzew wyróżnić można: wierzba płacząca (*Salix sepulcralis*), brzoza brodawkowata (*Betula pendula*), klon jesionolistny (*Acer negundo*), świerk kłujący (*Picea pungens*), świerk pospolity (*Picea abies*), sosna zwyczajna (*Pinus sylvestris*), żywotnik zachodni (*Thuja occidentalis*), czeremcha zwyczajna (*Padus avium*), jabłoń domowa (*Malus domestica*) oraz z krzewów: czeremcha zwyczajna (*Padus avium*).

Wykaz gatunków drzew i krzewów występujących na terenie opracowania:

L.p.	nazwa łacińska	nazwa polska	ilość (szt.)	pow. (m ²)
1	2	3	4	5
1	<i>Salix sepulcralis</i>	Wierzba płacząca	2	
2	<i>Betula pendula</i>	Brzoza brodawkowata	11	
3	<i>Acer negundo</i>	Klon jesionolistny	2	
4	<i>Picea pungens</i>	Świerk kłujący	53	
5	<i>Picea abies</i>	Świerk pospolity	15	
6	<i>Pinus sylvestris</i>	Sosna zwyczajna	9	
7	<i>Thuja occidentalis</i>	Żywotnik zachodni	14	
8	<i>Padus avium</i>	Czeremcha zwyczajna	10	91,0
9	<i>Malus domestica</i>	Jabłoń domowa	5	
RAZEM			121	91,0

4.2. Wiek i wartość przyrodnicza

Wiek drzew występujących na terenie opracowania jest różny. Najmłodsze z nich mają od 1 do 20 lat (średnica pnia mierzona na 130cm wysokości wynosi do 25cm). Znaczna ilość drzew jest w wieku od 20 do 40 lat (średnica pnia, w zależności od gatunku, wynosi od 20 do 50cm). Najstarsze egzemplarze drzew (średnica pnia powyżej 100cm) to drzewa ponad czterdziestoletnie – brzozy brodawkowate.

Wiek drzew jest jedynie wartością przybliżoną. Określony został na podstawie średnicy drzew. Jest to prosta i nieinwazyjna metoda pozwalająca szacunkowo określić wiek drzewa.

Na terenie opracowania występują zarówno drzewa o wysokiej, średniej, jak i niskiej wartości przyrodniczej. Do drzew o dużej wartości przyrodniczej należą: świerk kłujący i żywotnik zachodni. Drzewa o średniej wartości przyrodniczej to: brzoza brodawkowata, świerk pospolity i sosna zwyczajna. Niską wartość przyrodniczą prezentują: wierzba płacząca i klon jesionolistny.

Drzewa owocowe to drzewa bez znaczenia przyrodniczego

4.3. Stan ogólny szaty roślinnej

Większość drzew występujących na terenie opracowania jest w dobrym stanie zdrowotnym. U pewnej części drzew stwierdzono jednak podcinanie gałęzi i konarów – na drzewach widoczne są blizny po usuniętych gałęziach, oraz uszkodzenia pnia i konarów. Kilka drzew jest w średnim stanie zdrowotnym. Ich stan wynika z ogłowienia oraz uszkodzeń pnia i konarów.

4.4. Drzewa przeznaczone do wycinki

Z uwagi na kolizję z projektowaną drogą określono, które ze zinwentaryzowanych drzew przeznaczone są do wycinki. Zaznaczono je czerwonym krzyżykiem na planie sytuacyjnym (Rys. nr 2.1 – 2.3). Dodatkowo, w przypadku stwierdzenia w trakcie wykonywania robót drzew nieujętych na planie wycinki i planie zagospodarowania terenu a kolidujących z projektowaną inwestycją, należy dokonać ich wycinki.

II. CZĘŚĆ TABELARYCZNA I RYSUNKOWA

STAROSTWO POWIATOWE W PIASECZNYM
Wydział Architektoniczno-Budowlany
REFERAT w LESZNOWOLI
ul. Gminnej Rady Narodowej 60
05-506 Lesznowola
tel. 22 708-91-36 lub 22 708-91-37

1. Tabela nr 1: Wykaz inwentaryzacyjny drzew i krzewów

L.p.	nazwa łacińska	nazwa polska	obwód pnia na wys. 130cm (cm)	wysokość (m)	średnica korony (m)	pow. (m ²)	stan ogólny	drzewa przeznaczone do wycinki	uwagi
1	2	3	4	5	6	7	8	9	10
1	<i>Padus avium</i>	Czeremcha zwyczajna		2,0		5,0	dobry		
2	<i>Padus avium</i>	Czeremcha zwyczajna		2,0		3,0	dobry		
3	<i>Salix sepulcralis</i>	Wierzba płacząca	12	2,0	2,0		dobry		
4	<i>Salix sepulcralis</i>	Wierzba płacząca	28	3,0	4,0		dobry		
5	<i>Padus avium</i>	Czeremcha zwyczajna	3x 17, 12, 10	3,0	2,0		dobry		
6	<i>Betula pendula</i>	Brzoza brodawkowata	65	4,5	3,5		dobry		
7	<i>Padus avium</i>	Czeremcha zwyczajna		2,0		15,0	dobry	wycinka	
8	<i>Padus avium</i>	Czeremcha zwyczajna	3x 25, 18, 12	3,0	4,0		dobry	wycinka	
9	<i>Padus avium</i>	Czeremcha zwyczajna	4x 35, 22, 20, 18	3,0	4,0		dobry		
10	<i>Thuja occidentalis</i>	Żywotnik zachodni	15	4,0	1,5		dobry		
	<i>Thuja occidentalis</i>	Żywotnik zachodni	14	4,0	1,5		dobry		
	<i>Thuja occidentalis</i>	Żywotnik zachodni	13	4,5	1,5		dobry		
	<i>Thuja occidentalis</i>	Żywotnik zachodni	15	3,5	1,5		dobry		
	<i>Thuja occidentalis</i>	Żywotnik zachodni	12	3,5	1,5		dobry		
	<i>Thuja occidentalis</i>	Żywotnik zachodni	14	4,0	1,5		dobry		
	<i>Thuja occidentalis</i>	Żywotnik zachodni	13	3,0	1,5		dobry		
11	<i>Thuja occidentalis</i>	Żywotnik zachodni	11	3,0	1,5		dobry		
	<i>Thuja occidentalis</i>	Żywotnik zachodni	14	2,5	1,5		dobry		
11	<i>Padus avium</i>	Czeremcha zwyczajna		2,0		15,0	dobry	wycinka	
12	<i>Padus avium</i>	Czeremcha zwyczajna	4x 28, 23, 18, 12	3,0	5,0		dobry	wycinka	
13	<i>Malus domestica</i>	Jabłoń domowa	50	3,0	3,0		średni		uszkodzenia pnia jednego z konarów
14	<i>Malus domestica</i>	Jabłoń domowa	62	3,0	5,0		dobry		
15	<i>Malus domestica</i>	Jabłoń domowa	2x 57, 43	3,5	7,0		dobry		

STAROSTWO POWIATOWE W PIAŁECKU
Wydział Architektury i Inżynierii Budowlanej
REFERAT w LESZKOWOLU
ul. Gminna, Rady Narodowej 80
05-506 Leszówola
tel. 22 708-91-36 fax 22 708-91-37

16	<i>Padus avium</i>	Czeremcha zwyczajna	27	2,5	2,5	2,5	dobry	wycinka	
17	<i>Malus domestica</i>	Jabłoń domowa	42	2,0	2,0	dobry	dobry	wycinka	
18	<i>Malus domestica</i>	Jabłoń domowa	32	1,7	2,0	dobry	dobry	wycinka	uszkodzenia jednego z konarów
19	<i>Betula pendula</i>	Brzoza brodawkowata	74	4,0	2,5	dobry	dobry	wycinka	
20	<i>Picea abies</i>	Świerk pospolity	17	2,0	1,5	dobry	dobry		
21	<i>Picea abies</i>	Świerk pospolity	22	3,0	1,5	dobry	dobry		
22	<i>Padus avium</i>	Czeremcha zwyczajna	3x 26, 21, 15	3,5	2,0	dobry	dobry	wycinka	
23	<i>Betula pendula</i>	Brzoza brodawkowata	38	4,0	2,0	średni	średni		drzewo ogłowione
24	<i>Betula pendula</i>	Brzoza brodawkowata	67	3,5	2,0	średni	średni		drzewo ogłowione
25	<i>Betula pendula</i>	Brzoza brodawkowata	15	2,0	2,0	dobry	dobry		
26	<i>Betula pendula</i>	Brzoza brodawkowata	27	3,0	2,5	dobry	dobry	wycinka	
27	<i>Betula pendula</i>	Brzoza brodawkowata	2x 20, 16	3,5	2,5	dobry	dobry	wycinka	
28	<i>Betula pendula</i>	Brzoza brodawkowata	10	1,7	1,5	dobry	dobry	wycinka	
29	<i>Padus avium</i>	Czeremcha zwyczajna	2x 30, 26	3,5	5,0	dobry	dobry		
30	<i>Betula pendula</i>	Brzoza brodawkowata	5x 39, 35, 20, 18, 16	5,0	6,0	dobry	dobry		
31	<i>Padus avium</i>	Czeremcha zwyczajna		2,5	23,0	dobry	dobry	wycinka	
32	<i>Padus avium</i>	Czeremcha zwyczajna		2,5	30,0	dobry	dobry	wycinka	
33	<i>Pinus sylvestris</i>	Sosna zwyczajna	31	2,0	2,0	dobry	dobry	wycinka	
34	<i>Pinus sylvestris</i>	Sosna zwyczajna	35	2,5	2,5	dobry	dobry	wycinka	
35	<i>Pinus sylvestris</i>	Sosna zwyczajna	2x 43, 27	2,5	3,5	dobry	dobry	wycinka	
36	<i>Padus avium</i>	Czeremcha zwyczajna	3x 40, 28, 17	3,0	5,0	dobry	dobry		
37	<i>Padus avium</i>	Czeremcha zwyczajna	4x 26, 25, 19, 16	3,0	5,0	dobry	dobry	wycinka	
38	<i>Pinus sylvestris</i>	Sosna zwyczajna	22	2,0	1,5	dobry	dobry		
39	<i>Pinus sylvestris</i>	Sosna zwyczajna	47	2,5	3,0	dobry	dobry		
40	<i>Padus avium</i>	Czeremcha zwyczajna	3x 30, 29, 22	4,0	4,5	dobry	dobry		
41	<i>Pinus sylvestris</i>	Sosna zwyczajna	43	3,5	3,0	dobry	dobry		
42	<i>Betula pendula</i>	Brzoza brodawkowata	110	9,0	7,0	średni	średni		widoczne liczne blizny po usuniętych konarach i gałęziach
43	<i>Picea pungens</i>	Świerk kłujący	88	8,0	5,0	dobry	dobry	wycinka	
44	<i>Betula pendula</i>	Brzoza brodawkowata	141	9,0	11,0	dobry	dobry	wycinka	

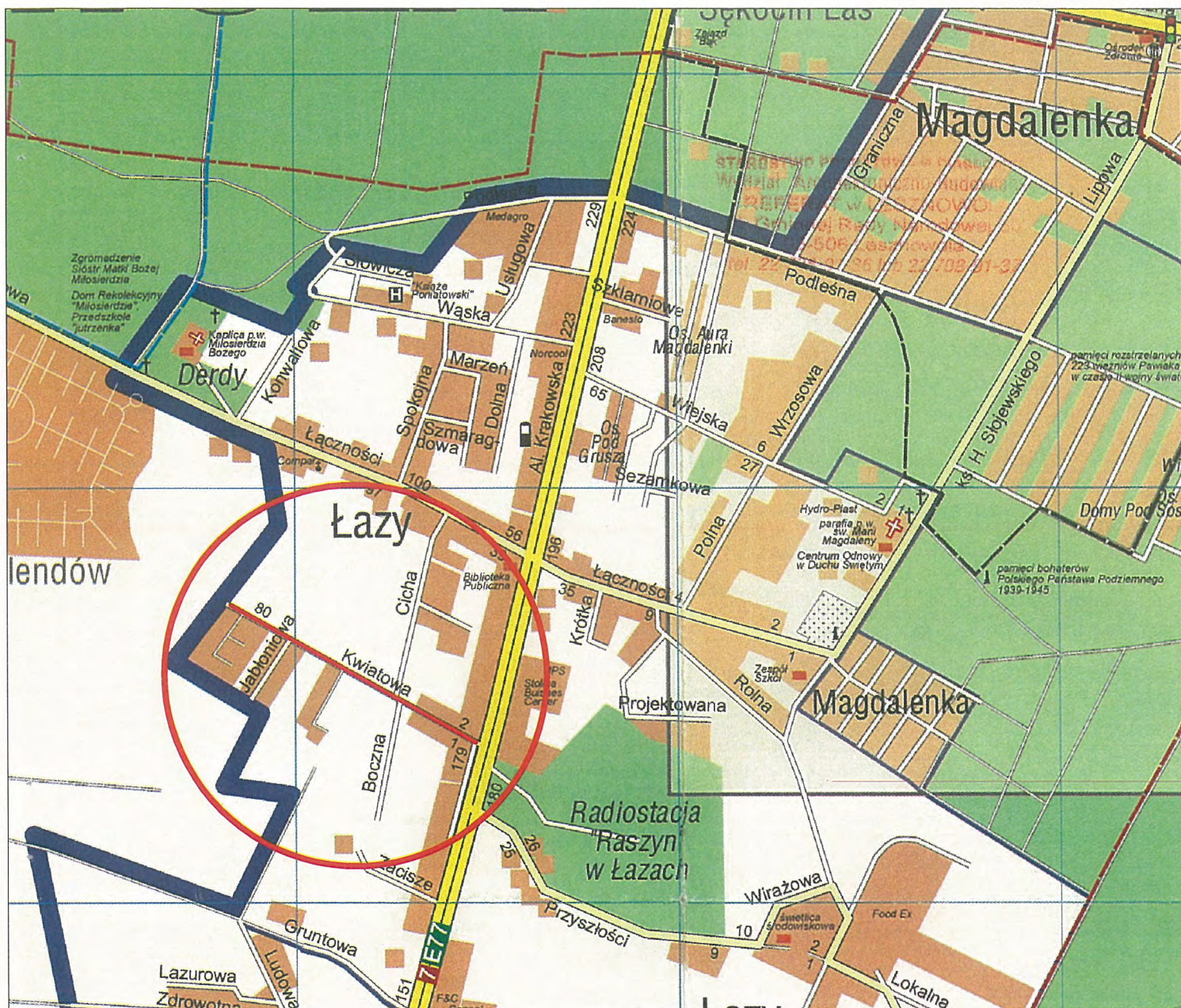
STAROSTWO POWIATOWE w LESZNIE
Wydział Architektoniczno-Budowlany
REFERAT w LESZNIE
ul. Gminnej Rady Narodowej 60
05-506 Lesznowola
tel 22 708-91-36 lub 22 708-91-37

45	<i>Picea pungens</i>	Świerk kłujący	104	8,0	6,0	dobry	wycinka
46	<i>Picea pungens</i>	Świerk kłujący	2x 47, 44	3,0	3,0	dobry	
47	<i>Picea pungens</i>	Świerk kłujący	67	6,5	5,5	dobry	wycinka
48	<i>Picea pungens</i>	Świerk kłujący	24	3,0	1,5	dobry	
49	<i>Picea pungens</i>	Świerk kłujący	26	3,0	1,5	dobry	
50	<i>Picea pungens</i>	Świerk kłujący	20	2,0	1,5	dobry	
51	<i>Picea pungens</i>	Świerk kłujący	28	3,0	1,5	dobry	
52	<i>Picea pungens</i>	Świerk kłujący	22	2,0	1,5	dobry	
53	<i>Picea pungens</i>	Świerk kłujący	18	2,0	1,5	dobry	
54	<i>Picea pungens</i>	Świerk kłujący	68	4,0	3,5	dobry	
55	<i>Picea pungens</i>	Świerk kłujący	67	4,0	4,0	dobry	
56	<i>Picea pungens</i>	Świerk kłujący	45	4,0	3,0	dobry	wycinka
57	<i>Picea pungens</i>	Świerk kłujący	51	3,0	3,5	dobry	wycinka
58	<i>Picea pungens</i>	Świerk kłujący	42	3,5	3,0	dobry	wycinka
59	<i>Picea pungens</i>	Świerk kłujący	40	3,5	3,0	dobry	wycinka
60	<i>Picea pungens</i>	Świerk kłujący	55	4,0	3,5	dobry	wycinka
61	<i>Picea pungens</i>	Świerk kłujący	63	5,0	4,0	dobry	wycinka
62	<i>Picea pungens</i>	Świerk kłujący	68	5,0	4,0	dobry	wycinka
63	<i>Picea pungens</i>	Świerk kłujący	72	5,0	3,5	dobry	wycinka
64	<i>Pinus sylvestris</i>	Sosna zwyczajna	27	2,5	2,5	dobry	
65	<i>Pinus sylvestris</i>	Sosna zwyczajna	32	3,0	3,0	dobry	
66	<i>Pinus sylvestris</i>	Sosna zwyczajna	41	3,0	4,0	dobry	
67	<i>Picea pungens</i>	Świerk kłujący	75	5,0	4,5	dobry	wycinka
68	<i>Picea pungens</i>	Świerk kłujący	78	5,0	5,0	dobry	wycinka
69	<i>Picea pungens</i>	Świerk kłujący	61	5,0	4,0	dobry	wycinka
70	<i>Picea pungens</i>	Świerk kłujący	60	5,0	4,0	dobry	wycinka
71	<i>Picea pungens</i>	Świerk kłujący	58	4,0	3,5	dobry	
72	<i>Picea pungens</i>	Świerk kłujący	28x 90 - 63	5,0	3,0	dobry	świerk - 28 sztuk
73	<i>Picea abies</i>	Świerk pospolity	10x 50 - 25	4,0	2,0	dobry	świerk - 10 sztuk
74	<i>Thuja occidentalis</i>	Żywotnik zachodni	4x 35 - 20	3,0	1,5	dobry	tuja - 4 sztuki
75	<i>Thuja occidentalis</i>	Żywotnik zachodni	22	3,0	1,5	dobry	wycinka

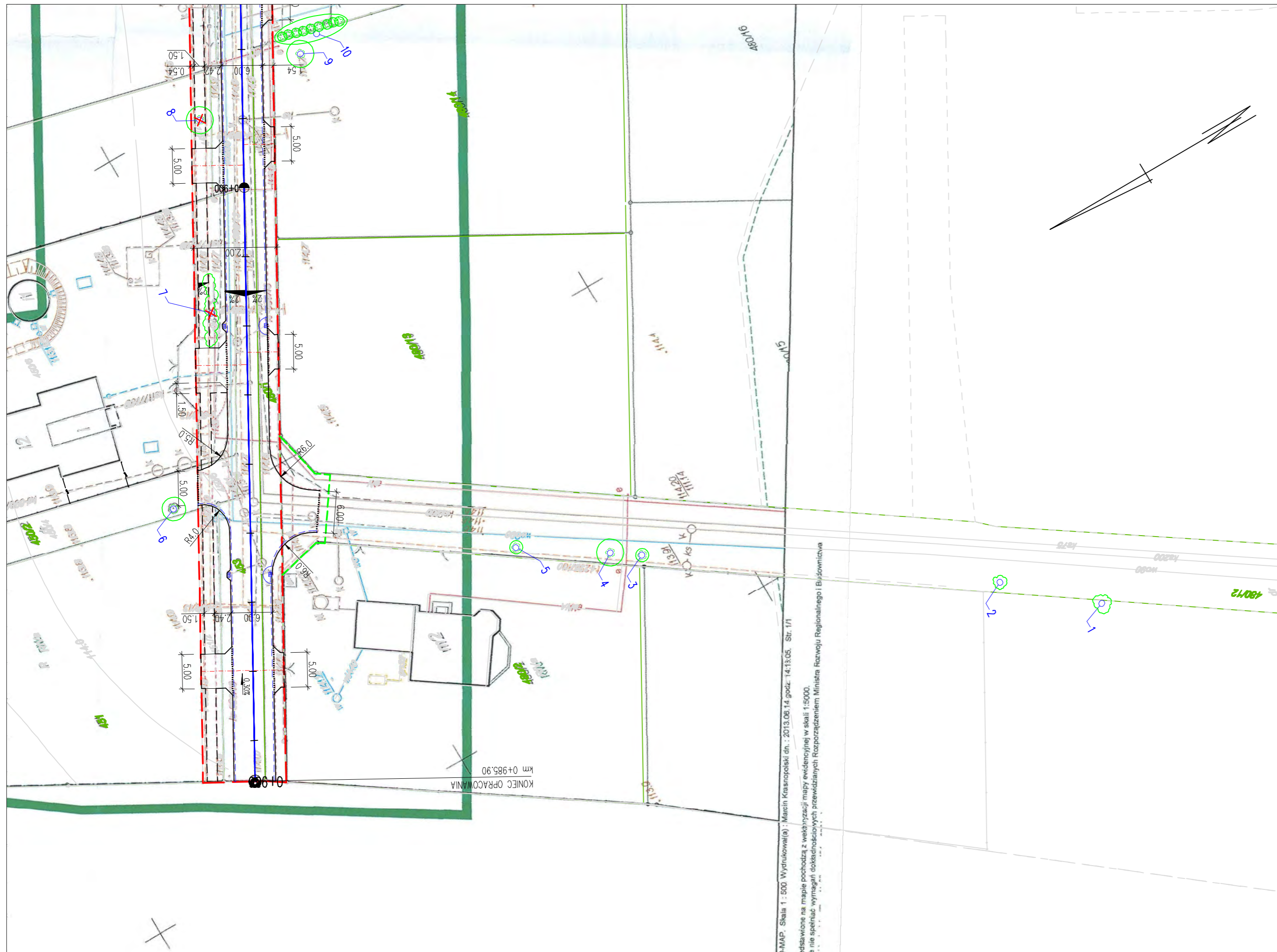
STAROSTWO POWIATOWE W PIAŚNICY
Wydział Architektoniczno-Budowlany
REFERAT W LESZNOWOLU
ul. Gminnej Rady Narodowej 60
05-606 Lesznowola
tel. 22 708 91-36 lub 22 708-91-37

76	<i>Picea abies</i>	Świerk pospolity	3x 37 - 28	4,0	2,0		dobry	wycinka	świerk - 3 sztuki
77	<i>Acer negundo</i>	Klon jesionolistny	2x 55, 50	4,0	3,0		dobry		
78	<i>Acer negundo</i>	Klon jesionolistny	2x 25, 17	3,0	3,0		dobry	wycinka	

STAROSTWO POWIATOWE w Pleszewie
 Wydział Architektoniczno-Budowlany
 REFERAT w LESZNOWOLU
 ul. Gminnej Rady Narodowej 60
 05-508 Lesznowola
 tel. 22 708-91-96 lub 22 708-91-37



Inwestor		 GMINA LESZNOWOLA ul. Gminnej Rady Narodowej 60 05-506 Lesznowola tel. (48 22) 757-93-40 (42), fax(48 22) 757-92-70 e-mail: gmina@lesznowola.waw.pl, wojt@lesznowola.waw.pl	
Jednostka projektowa		 ROBIMART PRACOWNIA PROJEKTOWA ul. Staszica 1, piętro V; 05-800 Pruszków tel. (022) 245 34 00 fax: (022) 398 70 91 e-mail: robimart@robimart.pl; www.robimart.pl	
Nazwa zamierzenia budowlanego			
BUDOWA ULICY KWIATOWEJ W ŁAZACH			
Nazwa i adres obiektu budowlanego			
ULICA KWIATOWA W ŁAZACH GMINA LESZNOWOLA, POWIAT PIASECZYŃSKI, WOJ.MAZOWIECKIE			
Stadium		Branża	Tom
INWENTARYZACJA ZIELENI		ZIELEŃ	II/V
Projektant	mgr inż. Robert Zalewski	Specjalność i nr uprawnień	Podpis
Opracował		drogowa MAZ/0400/POOD/05	Data
Projektant sprawdzający	inż. Mariusz Jaciubek	Specjalność i nr uprawnień	Podpis
		drogowa LOD/0609/POOD/06	Skala
Nazwa rysunku		Nr rys.	Nr strony
PLAN ORIENTACYJNY		1	12



LEGENADA

STAROSTWO POWIATOWE W PIASECZNYM
Wydział Architektoniczno-Budowlany
REFERAT w LESZNOWOLI
ul. Gminnej Rady Narodowej 60
05-506 Lesznów
tel. 80 148 00 00 / 80 148 00 37

GRANICE PASA DROGOWEGO – CZASOWE ZAJĘCIE

GRANICE PASA DROGOWEGO – STAŁE ZAJĘCIE



DRZEWA ZINWENTARYZOWANE W PROJEKTOWANYM PASIE DROGOWYM



ZAKRZEWIENIA ZINWENTARYZOWANE W PROJEKTOWANYM PASIE DROGOWYM



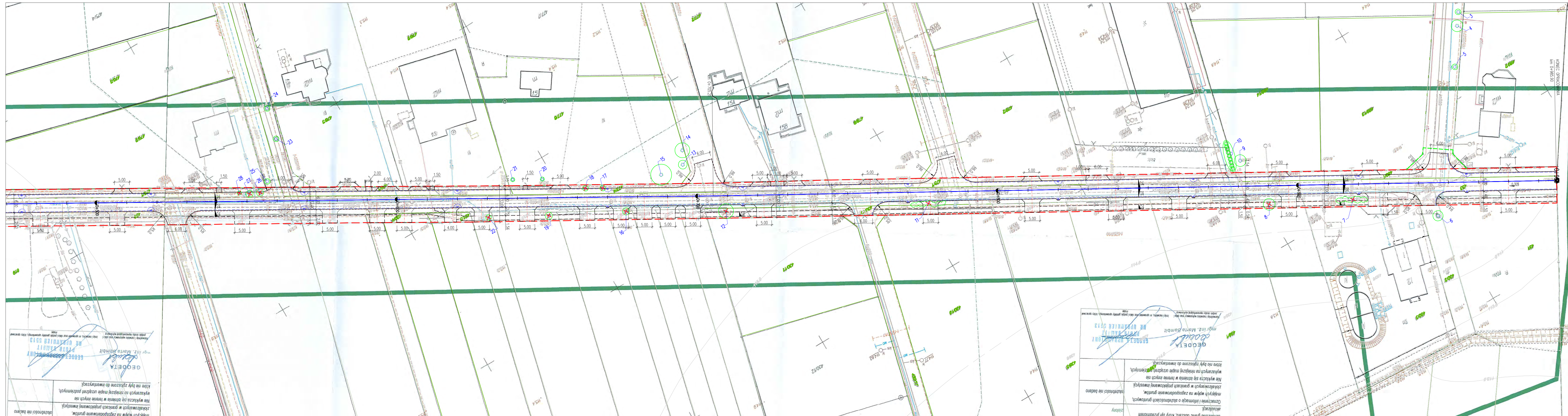
DRZEWA I KRZEWY DO WYCINKI

UWAGA !

Z uwagi na występujące uzbrojenie techniczne zlokalizowane w pasie drogowym wszelkie prace rozbiórkowe i ziemne należy prowadzić po wcześniejszym dokładnym ustaleniu lokalizacji tego uzbrojenia (przekopy kontrolne).
Roboty ziemne należy wykonywać ze szczególną ostrożnością i pod nadzorem gestorów sieci.




INWESTOR  GMINA LESZNOWOLA ul. Gminnej Rady Narodowej 60 05-506 Lesznów tel. (48 22) 757-93-40 (42), fax (48 22) 757-92-70 e-mail: gmina@lesznowola.waw.pl, wuj@lesznowola.waw.pl			
JEDNOSTKA PROJEKTOWA  ROBIMART PRACOWNIA PROJEKTOWA ul. Sławkowa 1, piętro V, 05-800 Pruszków tel. (22) 243 34 00 fax: (22) 398 70 91 e-mail: robimart@robimart.pl; www.robimart.pl			
Nazwa zamierzenia budowlanego BUDOWA ULICY KWIATOWEJ W ŁAZACH			
Nazwa i adres obiektu budowlanego ULICA KWIATOWA W ŁAZACH GMINA LESZNOWOLA, POWIAT PIASECZYŃSKI, WOJ. MAZOWIECKIE			
Stadium INWENTARYZACJA ZIELENI	Brąz ZIELEŃ	Tom II/V	
Projektant mgr inż. Robert Zalewski	Specjalność i nr uprawnień drogowo MAZ/0400/P000/05	Podpis 	Data LIPIEC 2013
Opracował mgr inż. Katarzyna Kizeweter-Cylińska	Specjalność i nr uprawnień inżynierski	Podpis 	Skala 1:500
Projektant sprawdzający inż. Mariusz Jaciubek	Specjalność i nr uprawnień drogowo ŁAD/0609/P000/06	Podpis 	
Nazwa rysunku INWENTARYZACJA ZIELENI WRAZ Z WYCINKĄ		Nr rys. 2.3	Nr strony 15

DMAP. Skala 1 : 500 Wydrukował(a) : Marcin Krasnopolski dn. : 2013.06.14 godz. 14:13:05. Str. 1/1
 przedstawione na mapie pochodzą z wektoryzacji mapy ewidencyjnej w skali 1:5000.
 e nie spełniać wymagań dokładnościowych przewidzianych Rozporządzeniem Ministra Rozwoju Regionalnego i Biurotytułowa



LEGENADA

Instytut Planowania i Paszportu
Wydział Architektoniczno-Budowlany
Fakultet w Lesznowoli
ul. Leśna 60
61-377 Lesznowola

-  DRZEWIA ZINWENTARYZOWANE W PROJEKTOWANYM PASIE DROGOWYM
-  ZAKRZEWIENIA ZINWENTARYZOWANE W PROJEKTOWANYM PASIE DROGOWYM
-  DRZEWIA I KRZEWY DO WYCINKI

UWAGA!

Z uwagi na występujące uzbrojenie techniczne zlokalizowane w pasie drogowym wszelkie prace rozbiórkowe i ziemne należy prowadzić po wcześniejszym dokładnym ustaleniu lokalizacji tego uzbrojenia (przekopy kontrolne).
Roboty ziemne należy wykonywać ze szczególną ostrożnością i pod nadzorem gestorów sieci.

Investor: **GINA LESZNOWOLA**
ul. Gminnej Rady Narodowej 60
61-300 Lesznowola
tel. (48 22) 737-93-40 (42), fax (48 22) 737-92-70
e-mail: gmina@lesznowola.waw.pl, wnet@lesznowola.waw.pl

Jednostka projektowa: **ROBIMART PRACOWNIA PROJEKTOWA**
ul. Szamka 1, piętro 7, 03-800 Pruszków
tel. (22) 243 34 00 fax: (22) 398 70 91
e-mail: robimart@robimart.pl, www.robimart.pl

Nazwa przedsięwzięcia			BUDOWA ULICY KWIATOWEJ W ŁAZACH		
Nazwa i adres obiektu budowlanego			ULICA KWIATOWA W ŁAZACH GINA LESZNOWOLA, POWIAT PIASECZYŃSKI, WOJ. MAZOWIECKIE		
Stadium		Brano		Tom	
INWENTARYZACJA ZIELENI		ZIELEŃ		II/V	

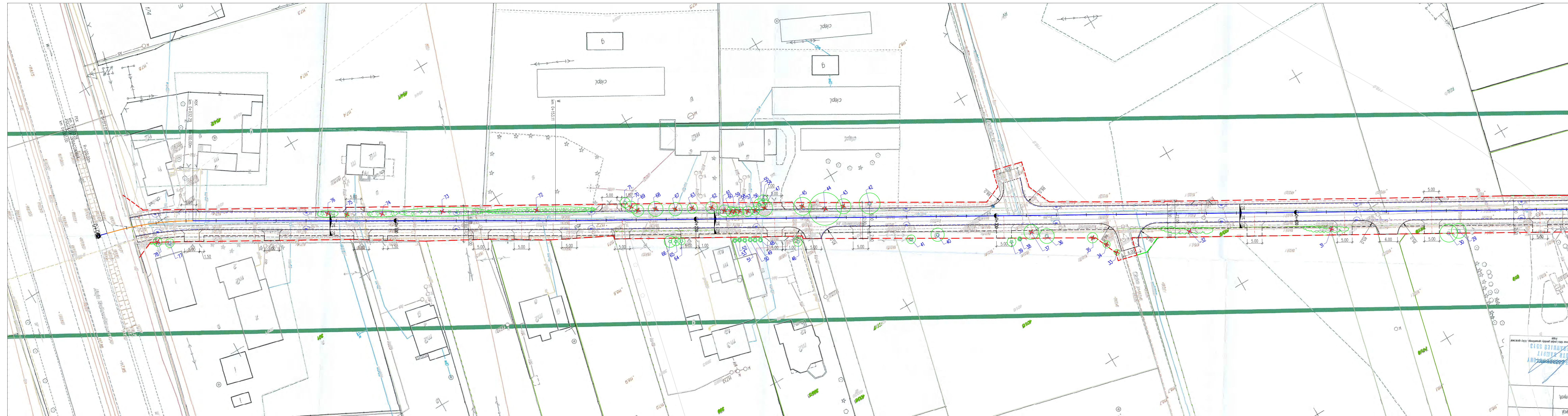
Projektant	mgr inż. Robert Zalewski	Specjalność i nr uprawnień	drogowa MAZ/0400/P000/06	Podpis	Data
Opracował	mgr inż. Katarzyna Kiszewer-Cylińska	Specjalność i nr uprawnień	drogowa MAZ/0400/P000/06	Podpis	LIPEĆ 2013
Projektant sprawdzający	inż. Mariusz Jościubek	Specjalność i nr uprawnień	drogowa MAZ/0400/P000/06	Podpis	Skala
Nazwa rysunku	INWENTARYZACJA ZIELENI WRAZ Z WYCINKĄ		Nr rys.	2.2	Nr strony
					14

Wskazano wpływ na zagospodarowanie gminnych terenów zielonych w granicach projektowanej inwestycji. Nie wykazuje się istnienia w terenie innych nie wykazanych na niniejszej mapie urządzeń podziemnych, które nie były zgłoszone do inwentaryzacji.

Geodeta inż. Marta Bambi
PROJEKTOWY
NR OKREŚLONA 5818

Wskazano wpływ na zagospodarowanie gminnych terenów zielonych w granicach projektowanej inwestycji. Nie wykazuje się istnienia w terenie innych nie wykazanych na niniejszej mapie urządzeń podziemnych, które nie były zgłoszone do inwentaryzacji.




Geodeta inż. Marta Bambi
PROJEKTOWY
NR OKREŚLONA 5818



LEGENDA

STAROSTWO POWIATOWE w Pleszewach
Wydział Architektoniczno-Budowlany
REFERAT w LESZNOWOLU
ul. Gminnej Rady Narodowej, 40
tel. (22) 737-91-40 fax: (22) 737-91-37
e-mail: gminalesznowola@wp.pl, wpt@lesznowola.won.pl

GRANICE PASA DROGOWEGO - CZASOWE ZAJĘCIE
GRANICE PASA DROGOWEGO - STAŁE ZAJĘCIE

-  DRZEWIA ZINWENTARYZOWANE W PROJEKTOWANYM PASIE DROGOWYM
-  ZAKRZEWIENIA ZINWENTARYZOWANE W PROJEKTOWANYM PASIE DROGOWYM
-  DRZEWIA I KRZYWY DO WYCINKI

UWAGA!

Z uwagi na występujące uzbrojenie techniczne zlokalizowane w pasie drogowym wszelkie prace rozbiórkowe i ziemne należy prowadzić po wcześniejszym dokładnym ustaleniu lokalizacji tego uzbrojenia (przekopy kontrolne).
Roboty ziemne należy wykonywać ze szczególną ostrożnością i pod nadzorem gestorów sieci.

Investor: **GINA LESZNOWOLA**
ul. Gminnej Rady Narodowej 40
65-500 Lesznowola
tel. (48 22) 737-91-40 (42), fax (48 22) 737-91-37
e-mail: gminalesznowola@wp.pl, wpt@lesznowola.won.pl

Jednostka projektowa: **ROBIMART PRACOWNIA PROJEKTOWA**
ul. Szaniacka 1, piętro V, 03-800 Pruszków
tel. (22) 243 34 00 fax: (22) 398 70 91
e-mail: robimart@robimart.pl, www.robimart.pl

Nazwa przedsięwzięcia: **BUDOWA ULICY KWIATOWEJ W ŁAZACH**

Nazwa i adres obiektu budowlanego: **ULICA KWIATOWA W ŁAZACH
GINA LESZNOWOLA, POWIAT PIASECZYŃSKI, WOJ. MAZOWIECKIE**

Stadium: INWENTARYZACJA ZIELENI		Brano: ZIELEŃ		Tom: II/V	
Projektant: mgr inż. Robert Zalewski	Specjalność i nr uprawnień: drogowo MAZ/0400/P000/05	Podpis:	Data:	LIPIEC 2013	
Opracował: mgr inż. Katarzyna Kizweter-Cylińska	Specjalność i nr uprawnień: drogowo MAZ/0400/P000/05	Podpis:	Skala:	1:500	
Projektant sprawdzający: inż. Mariusz Jachubek	Specjalność i nr uprawnień: drogowo LOD/0609/P000/06	Podpis:	Nr rys.:	Nr strony:	
Nazwa rysunku: INWENTARYZACJA ZIELENI WRAZ Z WYCINKĄ			2.1	13	