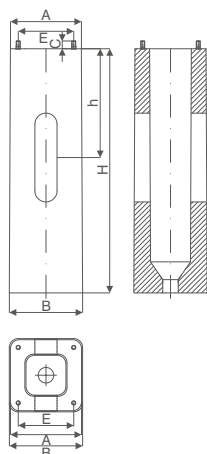
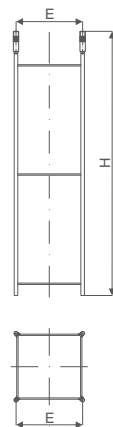


VII. FUNDAMENTY BETONOWE I KOSZE ZBROJENIOWE

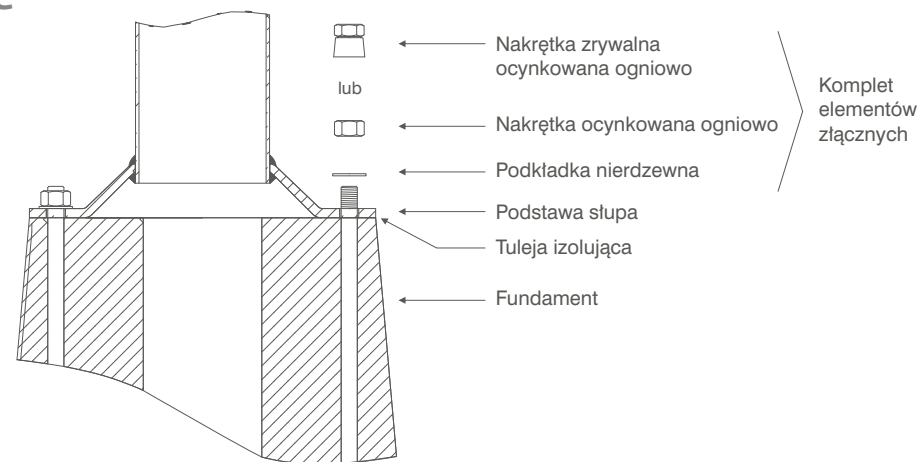
» Fundamenty betonowe i kosze zbrojeniowe



Fundament betonowy



Kosz zbrojeniowy



Sposób montażu słupa do fundamentu

FUNDAMENTY KWADRATOWE

Typ fundamentu	B-50A	B-50	B-51A	B-51	B-60A	B-60	B-60T	B-70A	B-70	B-70B	B-71	B-71T	B-80
Kod	311150A	311150	311151A	311151	311160A	311160	311160T	311170A	311170	311170B	311171	311171T	311180
Rozmiary A x B x H [mm]	240x255x1000	240x255x900	260x270x1200	260x270x1000	320x330x1100	320x330x1000	320x330x1000	400x410x1350	400x410x1200	400x410x1100	400x410x1000	400x410x1000	400x410x1500
Głębokość h otworu na kabel [mm]	600	500	600	400	500	400	400	750	600	500	400	400	700

KOSZE ZBROJENIOWE KWADRATOWE

Typ kosza	Z-50A	Z-50	Z-51A	Z-51	Z-60A	Z-60	Z-60T	Z-70A	Z-70	Z-70B	Z-71	Z-71T	Z-80	
Kod	311205A	311205	311251A	311251	311206A	311206	311206T	311207A	311207	311207B	311271	311271T	311208	
Wysokość H [mm]	980	870	1180	975	1085	985	1060	1340	1190	1090	965	1055	1500	
Rozstaw śrub E [mm]	180		200		250			300						
Ilość śrub x rozmiar x długość C [mm]	4 x M14 x 30		4 x M18 x 35				4 x M18 x 90		4 x M24 x 45			4 x M18 X 110		4 x M24 x 50
Elementy łączące ocynkowane ogniowo	4006		4008				4012			4008		4014		
Elementy łączące zrywalne ocynkowane ogniowo	4007		4009				4013			4009		-		
Słupy do montażu	SALø114/B60, SALø114/C75, SALø120	SALø114/B60, SALø114/C75, SALø120	SALø114/D60, SALø114/D75, SALø120E, SALø146G, SAL DECO-1, SAL DECO-2	SALø114/D60, SALø114/D75, SALø120E	SALø146	SALø146	SP-31W	SALø176, SALø178K, SALø180M	SALø176, SALø178K, SALø180M	SALø176, SALø178K, SALø180M	SALø146H, SALø176, SALø178K, SALø180M	SP-5W	MALø225	