

Mateusz Milewski Inżynieria Sanitarna
- KESSLER DESIGN-
mgr inż. arch. Joanna Kessler-Milewska, 02-786 Warszawa, ul. Rosoła 58 m 114, 501-803-787,
kesslerdesign@wp.pl

**PROJEKT KONCEPCYJNY
ARANŻACJI ŁAZIENEK, PIWNICY I WYBRANYCH POMIESZCZEŃ
PIWNICY, W URZĘDZIE GMINY LESZNOWOLA**

ARCHITEKTURA

Adres inwestycji: URZĄD GMINY LESZNOWOLA
Ul. Gminnej Rady Narodowej 60
05-506 Lesznowola

Inwestor: URZĄD GMINY LESZNOWOLA
Ul. Gminnej Rady Narodowej 60
05-506 Lesznowola

Jednostka projektowania: Mateusz Milewski
Ul. Płońska 137
06-400 Ciechanów

~~mgr inż. Mateusz Milewski~~
Dpr. bud. do projektowania
kierowanie robotami budowl.
w specj. instalacyjno-inżynierskiej
nr ewid. 7342/Cie-208/94

Joanna Kessler-Milewska
Ul. Rosoła 58/114
02-786 Warszawa

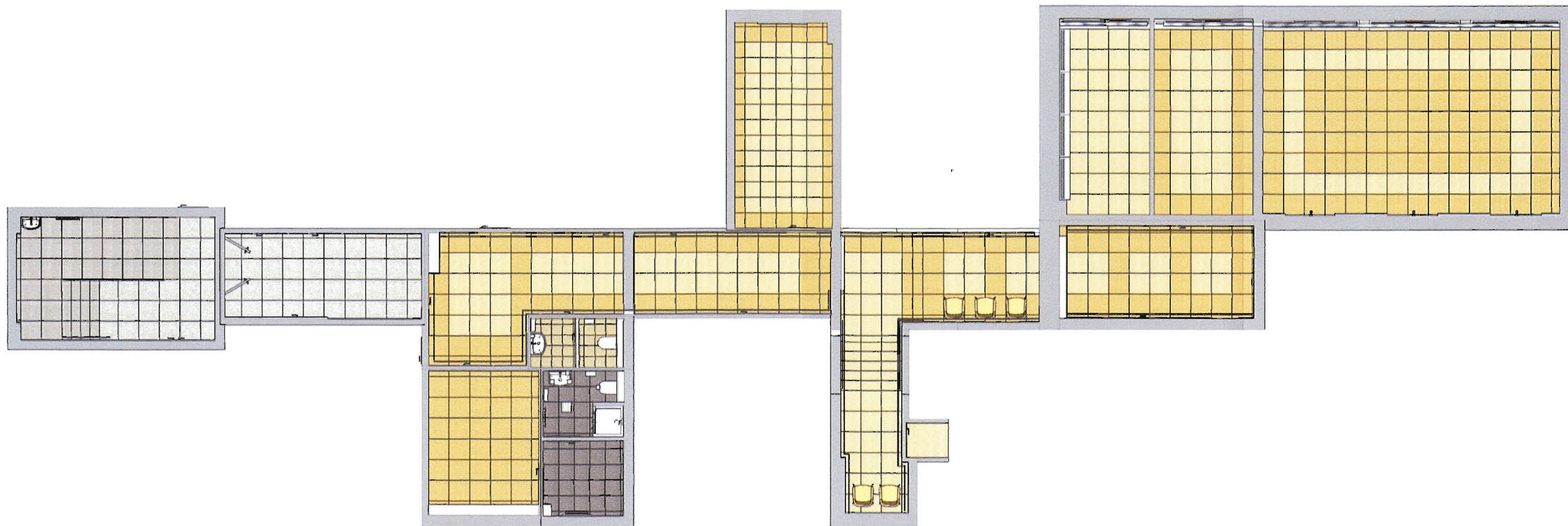


STYCZEŃ 2012

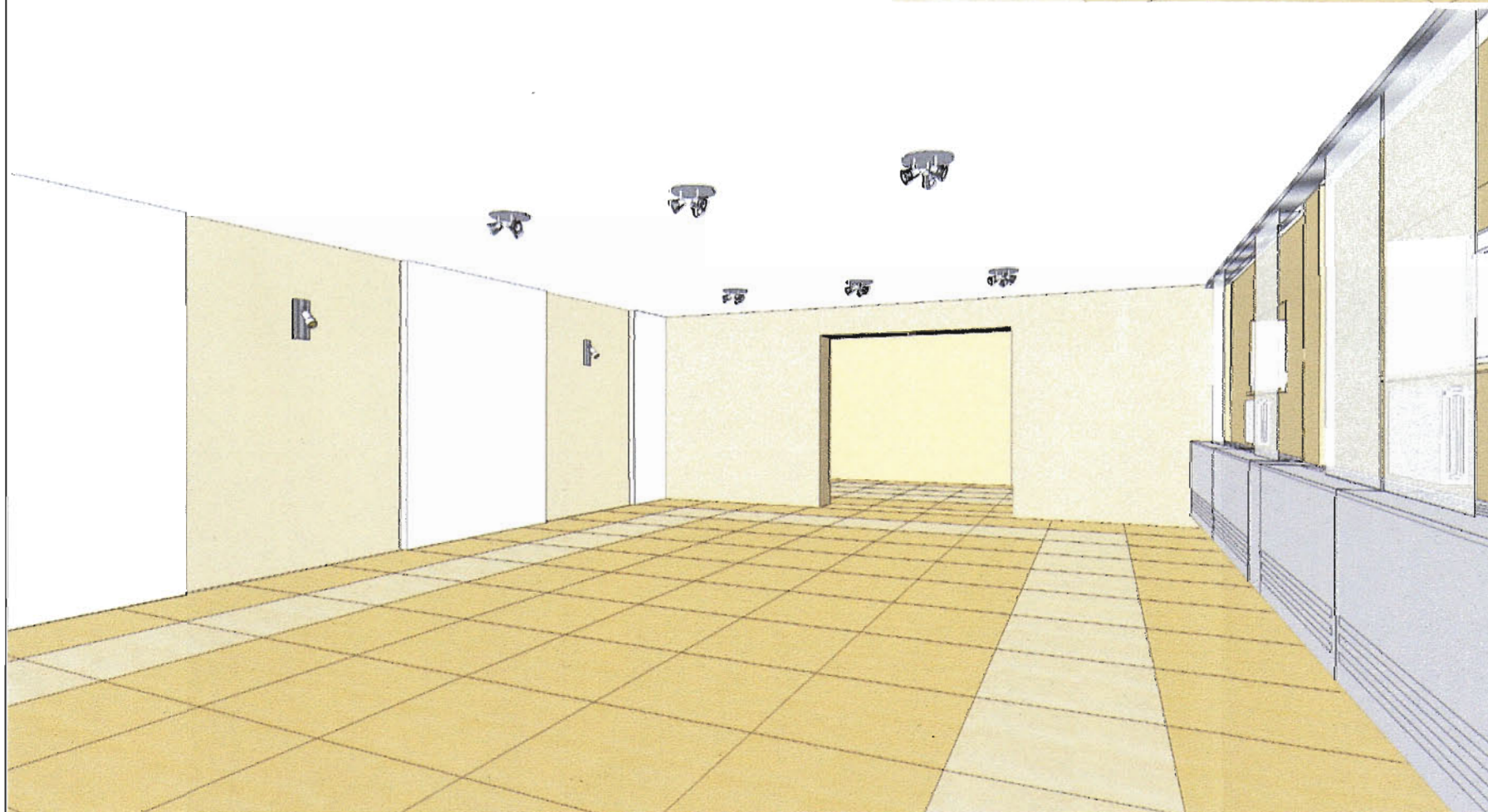
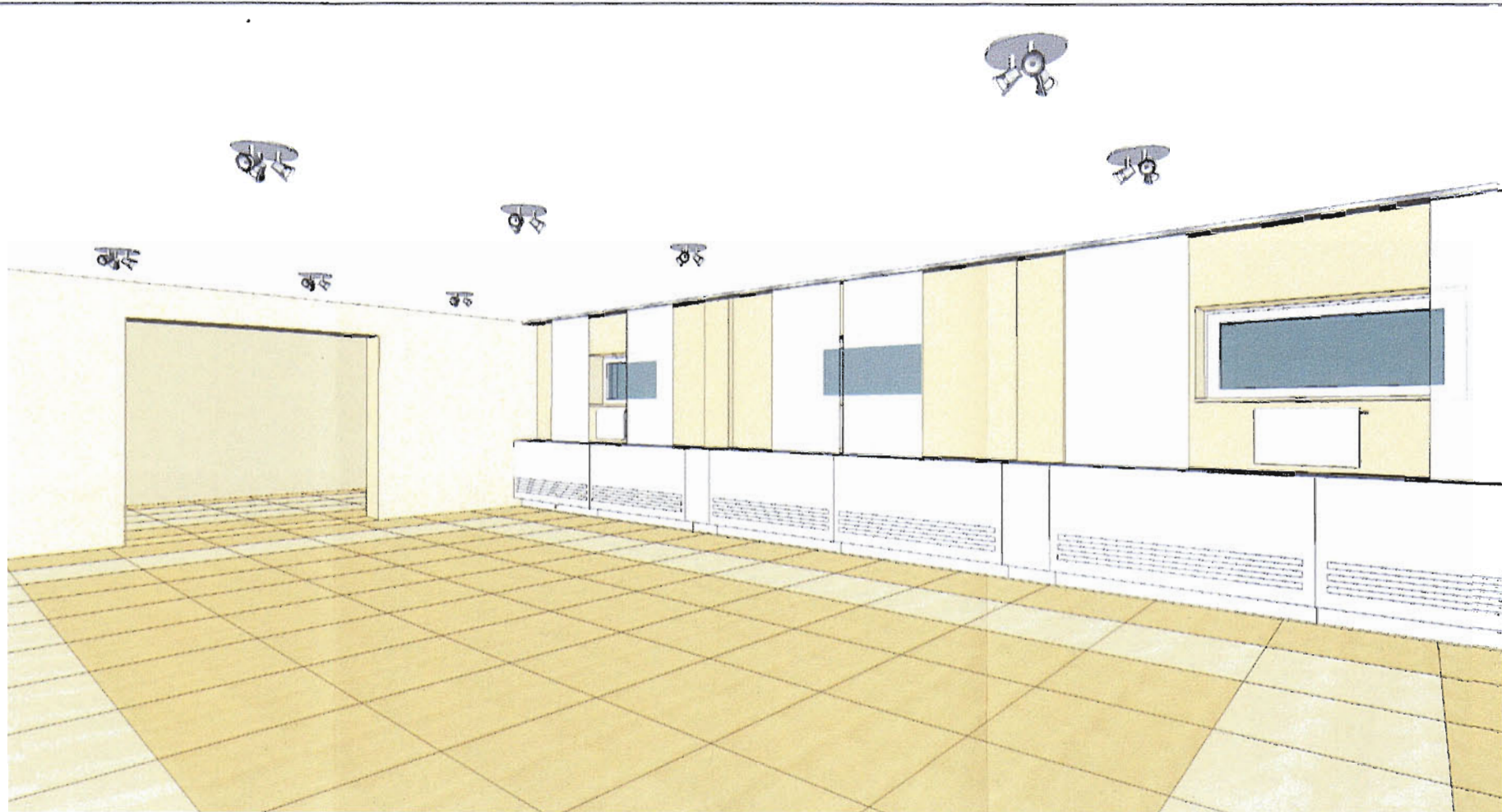
CZĘŚĆ RYSUNKOWA

K- Projekt koncepcyjny

- K-01 – Koncepcja – widok – Piwnica – rzut posadzki.
- K-02 – Koncepcja – widok – Świetlica – S-01, S-02.
- K-03 – Koncepcja – widok – Korytarz K-01
- K-04 – Koncepcja – widok – Piwnica – Korytarz K-02
- K-05 – Koncepcja – widok – Piwnica – Korytarz K-03
- K-06 – Koncepcja – widok – Piwnica – Korytarz K-03
- K-07 – Koncepcja – widok – Piwnica – Korytarz K-04
- K-08 – Koncepcja – widok – Piwnica – Korytarz K-05
- K-09 – Koncepcja – widok – Piwnica – Toaleta w piwnicy - L-01
- K-10 – Koncepcja – widok – Piwnica – Łazienka w piwnicy – L-02
- K-11 – Koncepcja – widok – Piwnica – Łazienka w piwnicy – L-02
- K-12 – Koncepcja – widok – Piwnica – Łazienka męska na piętrze – LM-1
- K-13 – Koncepcja – widok – Piwnica – Łazienka męska na piętrze – LM-1
- K-14 – Koncepcja – widok – Piwnica – Łazienka męska na parterze – LM-0
- K-15 – Koncepcja – widok – Piwnica – Łazienka męska na parterze – LM-0
- K-16 – Koncepcja – widok – Piwnica – Łazienka damska na piętrze – LD-1
- K-17 – Koncepcja – widok – Piwnica – Łazienka damska na piętrze – LD-1
- K-18 – Koncepcja – widok – Piwnica – Łazienka damska na parterze – LD-0
- K-19 – Koncepcja – widok – Piwnica – Łazienka damska na parterze – LD-0



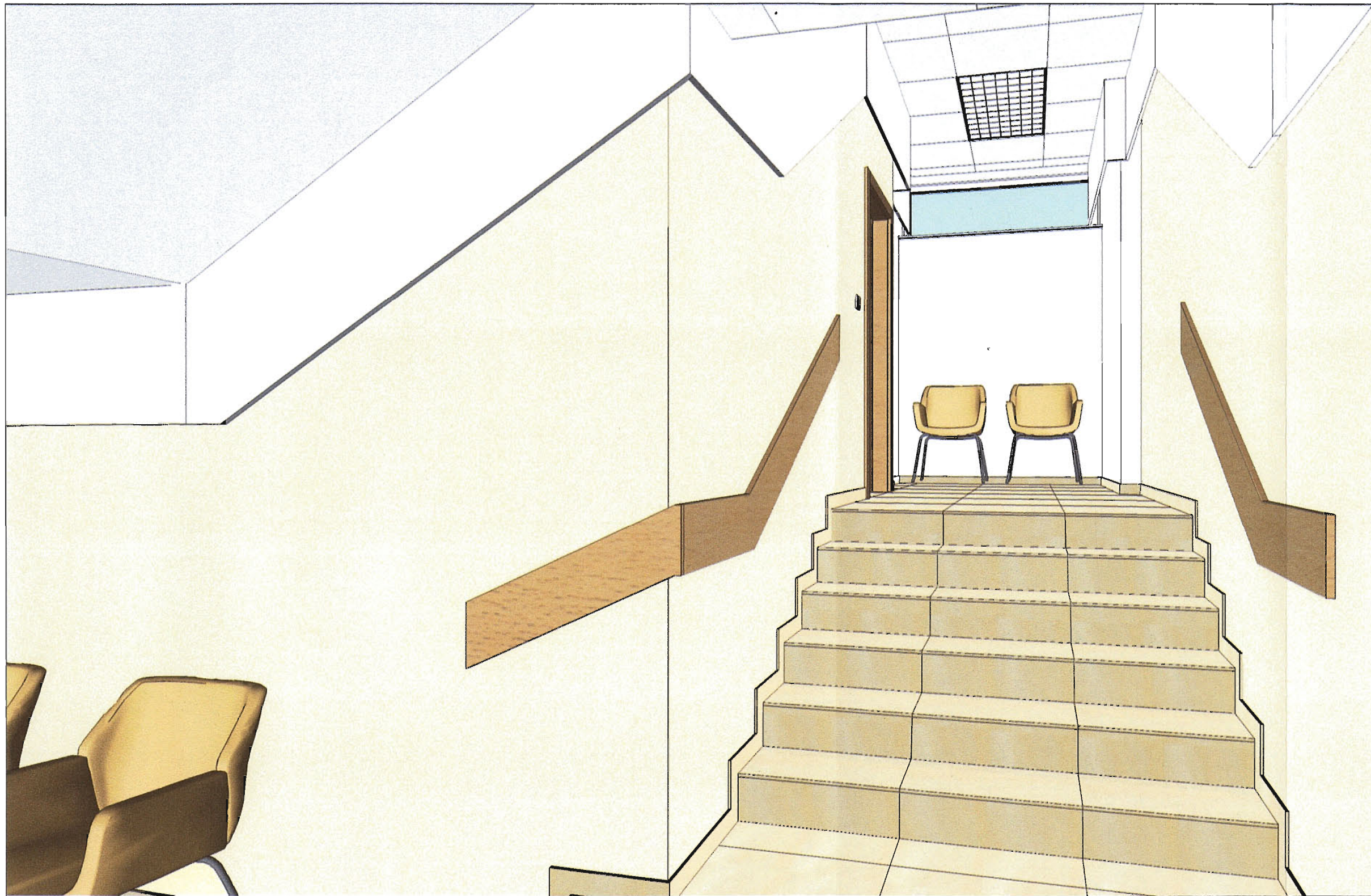
| | |
|---|---|
| INWESTOR: Urząd Gminy Lesznowola | PROJEKTANT: KESLER DESIGN mgr inż. arch. JOANNA KESSLER-MILEWSKA |
| PROJEKT: Projekt aranżacji wnętrza piwnicy w Urzędzie Gminy | 02-786 Warszawa, ul. Rosola 58 m 114 tel . 501-803-787 e-mail: joanna.kessler@wp.pl |
| BRANŻA: ARCHITEKTURA PROJEKT KONCEPCYJNY | TYTUŁ RYSUNKU: KONCEPCJA-WIDOK Piwnica - rzut posadzki |
| Mateusz Milewski Inżynieria Sanitarna | DATA: 01.2012 |
| | INDEX: K |
| | NR RYS.: 01 |



| | |
|---|---|
| INWESTOR: Urząd Gminy Lesznowola | PROJEKTANT: KESSLER DESIGN mgr inż. arch. JOANNA KESSLER-MILEWSKA |
| PROJEKT: Projekt aranżacji wnętrza piwnicy w Urzędzie Gminy | 02-786 Warszawa, ul. Rosoła 58 m 114 tel . 501-803-787 e-mail: joanna.kessler@wp.pl |
| BRANŻA: ARCHITEKTURA PROJEKT KONCEPCYJNY | TYTUŁ RYSUNKU: KONCEPCJA-WIDOK Piwnica - Świetlica- S-01, S-02, |
| Mateusz Milewski Inżynieria Sanitarna | DATA: 01.2012 |
| | INDEKS: K |
| | NR RYS.: 02 |



| | |
|---|---|
| INWESTOR: Urząd Gminy Lesznowola | PROJEKTANT: KESSLER DESIGN mgr inż. arch. JOANNA KESSLER-MILEWSKA |
| PROJEKT: Projekt aranżacji wnętrza piwnicy w Urzędzie Gminy | 02-786 Warszawa, ul. Rasola 58 m 114 tel . 501-803-787 e-mail: joanna.kessler@wp.pl |
| BRANŻA: ARCHITEKTURA PROJEKT KONCEPCYJNY | TYTUŁ RYSUNKU: KONCEPCJA-WIDOK KORYTARZ K-01 |
| Mateusz Milewski Inżynieria Sanitarna | DATA: 01.2012 |
| | INDEX: K |
| | NR RYS.: 03 |



| | | | |
|--|--|---|-------------------------|
| INWESTOR: Urząd Gminy Lesznowola | | PROJEKTANT: KESSLER DESIGN mgr inż. arch. JOANNA KESSLER-MILEWSKA | |
| PROJEKT: Projekt aranżacji wnętrz piwnicy w Urzędzie Gminy | | 02-786 Warszawa, ul. Rosoła 58 m 114 tel . 501-803-787 e-mail: joanna.kessler@wp.pl | |
| BRANŻA: ARCHITEKTURA PROJEKT KONCEPCYJNY | | TYTUŁ RYSUNKU: KONCEPCJA-WIDOK KORYTARZ K-02 | |
| Mateusz Milewski Inżynieria Sanitarna | | DATA: 01.2012 | INDEX: NR RYS.: K 04 |



| | | | |
|--|---|-------------|----------------|
| INWESTOR: Urząd Gminy Lesznowola | PROJEKTANT: KESSLER DESIGN mgr inż. arch. JOANNA KESSLER-MILEWSKA | | |
| PROJEKT: Projekt aranżacji wnętrz piwnicy w Urzędzie Gminy | 02-786 Warszawa, ul. Rosoła 58 m 114 tel . 501-803-787 e-mail: joanna.kessler@wp.pl | | |
| BRANŻA: ARCHITEKTURA PROJEKT KONCEPCYJNY | TYTUŁ RYSUNKU: KONCEPCJA-WIDOK KORYTARZ K-03 | | |
| Mateusz Milewski Inżynieria Sanitarna | DATA: 01.2012 | INDEX: K | NR RYS.: 05 |



| | |
|--|---|
| INWESTOR: Urząd Gminy Lesznowola | PROJEKTANT: KESSLER DESIGN mgr inż. arch. JOANNA KESSLER-MILEWSKA |
| PROJEKT: Projekt aranżacji wnętrz piwnicy w Urzędzie Gminy | 02-786 Warszawa, ul. Rosoła 58 m 114 tel . 501-803-787 e-mail: joanna.kessler@wp.pl |
| BRANŻA: ARCHITEKTURA PROJEKT KONCEPCYJNY | TYTUŁ RYSUNKU: KONCEPCJA-WIDOK KORYTARZ K-03 |
| Mateusz Milewski Inżynieria Sanitarna | DATA: 01.2012 |
| | INDEX: NR RYS.: K 06 |



| | | | |
|---|--|---|-------------------------|
| INWESTOR: Urząd Gminy Lesznowola | | PROJEKTANT: KESSLER DESIGN mgr inż. arch. JOANNA KESSLER-MILEWSKA | |
| PROJEKT: Projekt aranżacji wnętrza piwnicy w Urzędzie Gminy | | 02-786 Warszawa, ul. Rosola 58 m 114 tel . 501-803-787 e-mail: joanna.kessler@wp.pl | |
| BRANŻA: ARCHITEKTURA PROJEKT KONCEPCYJNY | | TYTUŁ RYSUNKU: KONCEPCJA-WIDOK Korytarz w piwnicy - K-04 | |
| Mateusz Milewski Inżynieria Sanitarna | | DATA: 01.2012 | INDEX: NR RYS.: K 07 |



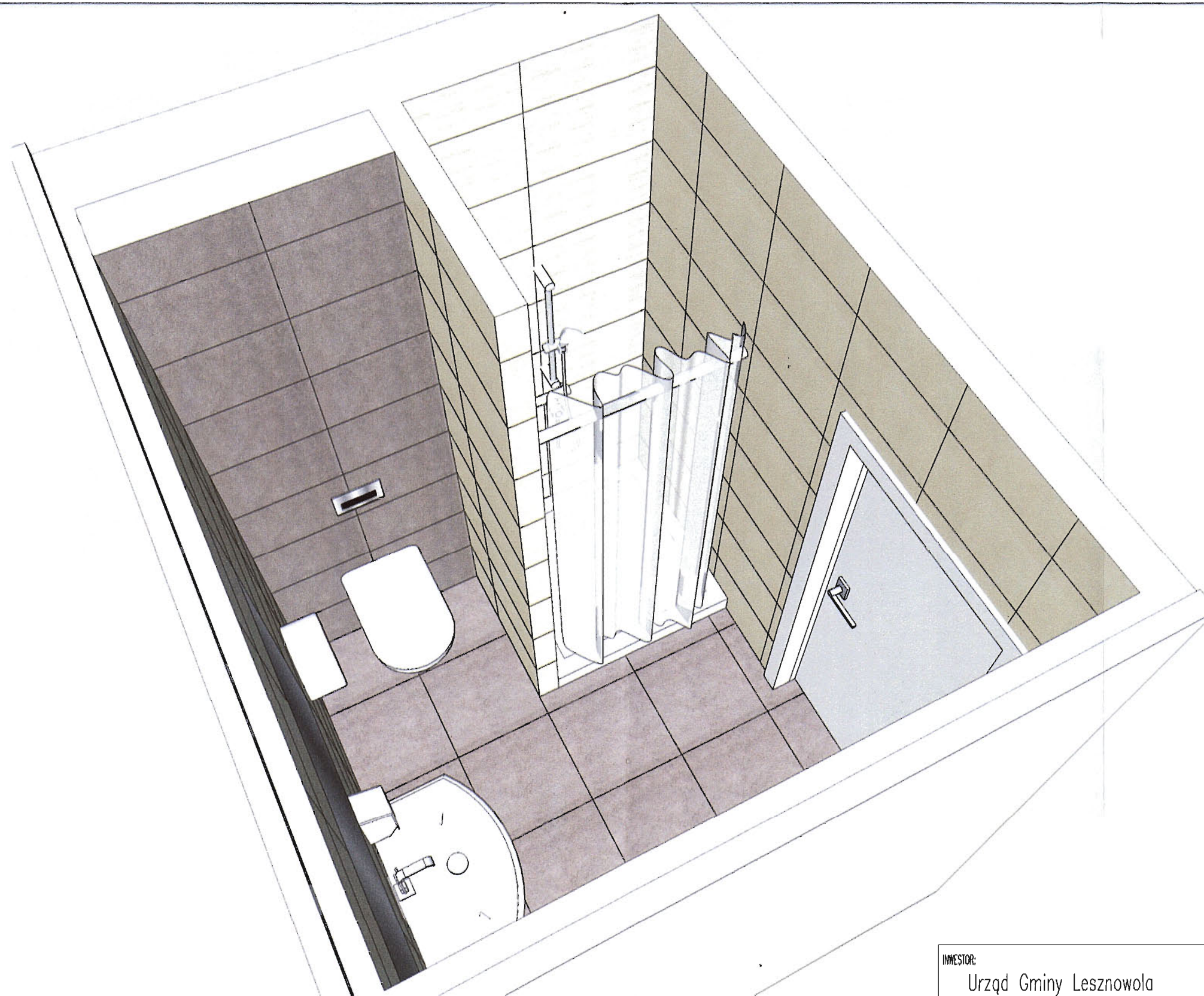
| | | | |
|---|--|---|-------------------------|
| INWESTOR: Urząd Gminy Lesznowola | | PROJEKTANT: KESSLER DESIGN mgr inż. arch. JOANNA KESSLER-MILEWSKA | |
| PROJEKT: Projekt aranżacji wnętrza piwnicy w Urzędzie Gminy | | 02-786 Warszawa, ul. Rosoła 58 m 114 tel . 501-803-787 e-mail: joanna.kessler@wp.pl | |
| BRANŻA: ARCHITEKTURA PROJEKT KONCEPCYJNY | | TYTUŁ RYSUNKU: KONCEPCJA-WIDOK Korytarz w piwnicy - K-05 | |
| Mateusz Milewski Inżynieria Sanitarna | | DATA: 01.2012 | INDEX: NR RYS.: K 08 |



| | |
|---|---|
| INWESTOR: Urząd Gminy Lesznówola | PROJEKTANT: KESLER DESIGN mgr inż. arch. JOANNA KESSLER-MILEWSKA |
| PROJEKT: Projekt aranżacji wnętrz łazienek w Urzędzie Gminy | 02-786 Warszawa, ul. Rosoła 58 m 114 tel . 501-803-787 e-mail: joanna.kessler@wp.pl |
| BRANŻA: ARCHITEKTURA PROJEKT KONCEPCYJNY | TYTUŁ RYSUNKU: KONCEPCJA-WIDOK Toaleta w piwnicy - L-01 |
| Mateusz Milewski Inżynieria Sanitarna | DATA: 01.2012 |
| | INDEX: K |
| | NR RYS.: 09 |



| | | | |
|--|--|--|-------------|
| INWESTOR: Urząd Gminy Lesznowola | | PROJEKTANT: KESSLER DESIGN mgr inż. arch. JOANNA KESSLER-MILEWSKA | |
| PROJEKT: Projekt aranżacji wnętrza łazienek w Urzędzie Gminy | | 02-786 Warszawa, ul. Rosoła 58 m 114 tel. 501-803-787 e-mail: joanna.kessler@wp.pl | |
| BRANŻA: ARCHITEKTURA PROJEKT KONCEPCYJNY | | TYTUŁ RYSUNKU: KONCEPCJA-WIDOK Łazienka w piwnicy - L-02 | |
| Mateusz Milewski Inżynier Sanitarna | | DATA: 01.2012 | INDEX: K |
| | | HR RYS.: | 10 |



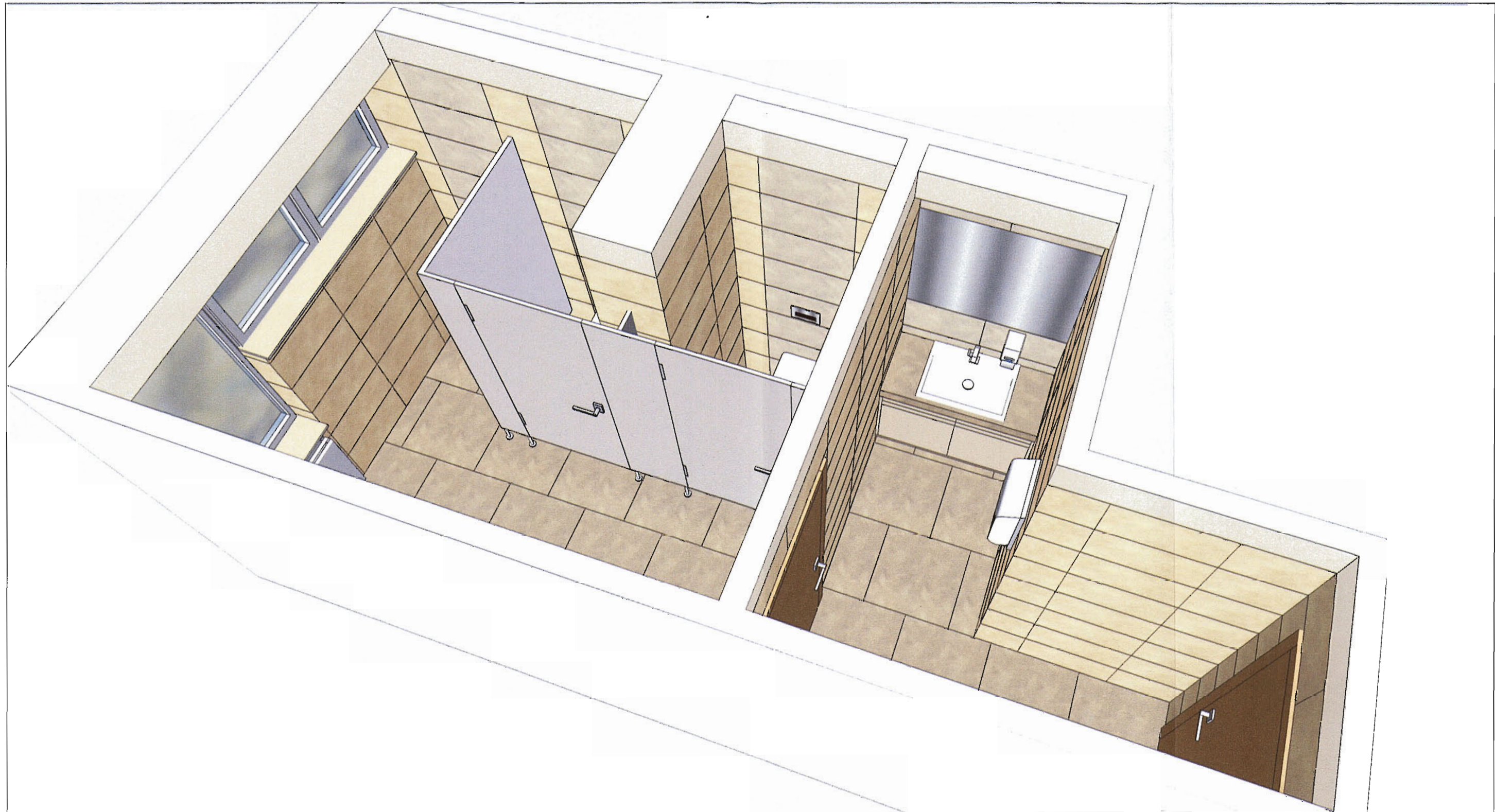
| | |
|---|---|
| INWESTOR: Urząd Gminy Lesznowola | PROJEKTANT: KESSLER DESIGN mgr inż. arch. JOANNA KESSLER-MILEWSKA |
| PROJEKT: Projekt aranżacji wnętrz łazienek w Urzędzie Gminy | 02-786 Warszawa, ul. Rosola 58 m 114 tel . 501-803-787 e-mail: joanna.kessler@wp.pl |
| BRANŻA: ARCHITEKTURA PROJEKT KONCEPCYJNY | TYTUŁ RYSUNKU: KONCEPCJA-WIDOK Łazienka w piwnicy - L-02 |
| Mateusz Milewski Inżynieria Sanitarna | DATA: 01.2012 |
| | INDEX: K |
| | NR RYS.: 11 |



| | |
|---|---|
| INWESTOR: Urząd Gminy Lesznowola | PROJEKTANT: KESSLER DESIGN mgr inż. arch. JOANNA KESSLER-MILEWSKA |
| PROJEKT: Projekt aranżacji wnętrz łazienek w Urzędzie Gminy | 02-786 Warszawa, ul. Rosola 58 m 114 tel . 501-803-787 e-mail: joanna.kessler@wp.pl |
| BRANŻA: ARCHITEKTURA PROJEKT KONCEPCYJNY | TYTUŁ RYSUNKU: KONCEPCJA-WIDOK Łazienka męska na piętrze LM-1 |
| Mateusz Milewski Inżynieria Sanitarna | DATA: 01.2012 |
| | INDEX: K |
| | HR RYS.: 12 |



| | | | |
|---|--|---|-------------------------|
| INWESTOR: Urząd Gminy Lesznowola | | PROJEKTANT: KESSLER DESIGN mgr inż. arch. JOANNA KESSLER-MILEWSKA | |
| PROJEKT: Projekt aranżacji wnętrz łazienek w Urzędzie Gminy | | 02-786 Warszawa, ul. Rosoła 58 m 114 tel . 501-803-787 e-mail: joanna.kessler@wp.pl | |
| BRANŻA: ARCHITEKTURA PROJEKT KONCEPCYJNY | | TYTUŁ RYSUNKU: KONCEPCJA-WIDOK Łazienka męska na piętrze LM-1 | |
| Mateusz Milewski Inżynieria Sanitarna | | DATA: 01.2012 | INDEX: NR RYS.: K 13 |



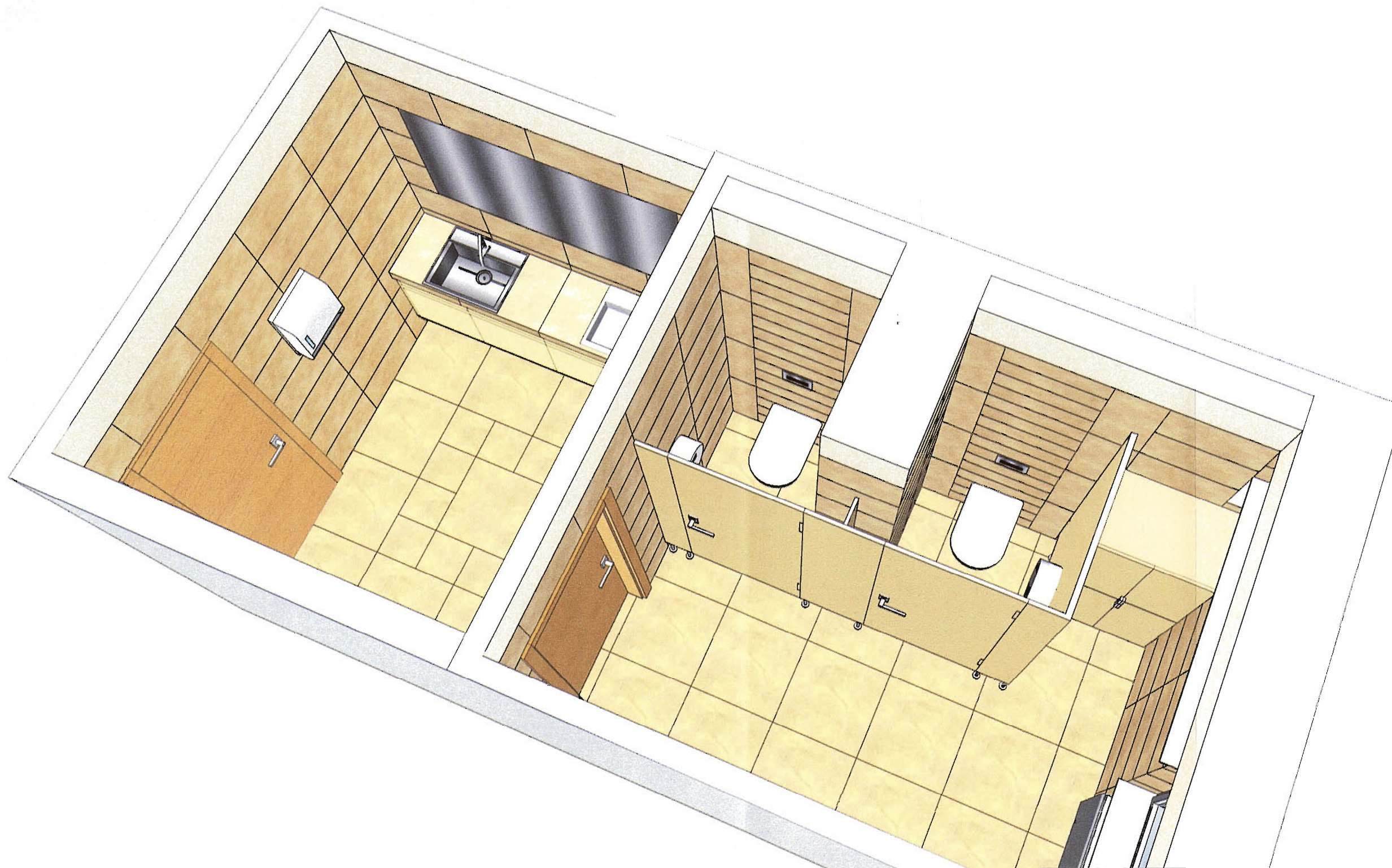
| | |
|--|---|
| INWESTOR: Urząd Gminy Lesznowola | PROJEKTANT: KESSLER DESIGN mgr inż. arch. JOANNA KESSLER-MILEWSKA |
| PROJEKT: Projekt aranżacji wnętrza łazienek w Urzędzie Gminy | 02-786 Warszawa, ul. Rosoła 58 m 114 tel . 501-803-787 e-mail: joanna.kessler@wp.pl |
| BRANŻA: ARCHITEKTURA PROJEKT KONCEPCYJNY | TYTUŁ RYSUNKU: KONCEPCJA-WIDOK Łazienka męska na parterze LM-0 |
| Mateusz Milewski Inżynieria Sanitarna | DATA: 01.2012 |
| | INDEX: K |
| | NR RYS.: 14 |



| | |
|---|---|
| INWESTOR: Urząd Gminy Lesznowola | PROJEKTANT: KESSLER DESIGN mgr inż. arch. JOANNA KESSLER-MILEWSKA |
| PROJEKT: Projekt aranżacji wnętrz łazienek w Urzędzie Gminy | 02-786 Warszawa, ul. Rosoła 58 m 114 tel . 501-803-787 e-mail: joanna.kessler@wp.pl |
| BRANŻA: ARCHITEKTURA PROJEKT KONCEPCYJNY | TYTUŁ RYSUNKU: KONCEPCJA-WIDOK Łazienka męska na parterze LM-0 |
| Mateusz Milewski Inżynieria Sanitarna | DATA: 01.2012 |
| | INDEX: K |
| | NR RYS.: 15 |



| | |
|---|---|
| INWESTOR: Urząd Gminy Lesznowola | PROJEKTANT: KESSLER DESIGN mgr inż. arch. JOANNA KESSLER-MILEWSKA |
| PROJEKT: Projekt aranżacji wnętrz łazienek w Urzędzie Gminy | 02-786 Warszawa, ul. Rosoła 58 m 114 tel . 501-803-787 e-mail: joanna.kessler@wp.pl |
| BRANŻA: ARCHITEKTURA PROJEKT KONCEPCYJNY | TYTUŁ RYSUNKU: KONCEPCJA-WIDOK Łazienka damska na piętrze LD-1 |
| Mateusz Milewski Inżynieria Sanitarna | DATA: 01.2012 |
| | INDEX: K |
| | NR RYS.: 16 |



| | |
|---|---|
| INWESTOR: Urząd Gminy Lesznowola | PROJEKTANT: KESLER DESIGN mgr inż. arch. JOANNA KESSLER-MILEWSKA |
| PROJEKT: Projekt aranżacji wnętrz łazienek w Urzędzie Gminy | 02-786 Warszawa, ul. Rosoła 58 m 114 tel . 501-803-787 e-mail: joanna.kessler@wp.pl |
| BRANŻA: ARCHITEKTURA PROJEKT KONCEPCYJNY | TYTUŁ RYSUNKU: KONCEPCJA-WIDOK Łazienka damska na piętrze LD-1 |
| Mateusz Milewski Inżynieria Sanitarna | DATA: 01.2012 |
| | INDEX: K |
| | NR RYS.: 17 |



| | |
|---|---|
| INWESTOR: Urząd Gminy Lesznowola | PROJEKTANT: KESSLER DESIGN mgr inż. arch. JOANNA KESSLER-MILEWSKA |
| PROJEKT: Projekt aranżacji wnętrz łazienek w Urzędzie Gminy | 02-786 Warszawa, ul. Rosola 58 m 114 tel . 501-803-787 e-mail: joanna.kessler@wp.pl |
| BRANŻA: ARCHITEKTURA PROJEKT KONCEPCYJNY | TYTUŁ RYSUNKU: KONCEPCJA-WIDOK Łazienka damska na parterze LD-0 |
| Mateusz Milewski Inżynieria Sanitarna | DATA: 01.2012 |
| | INDEX: K |
| | NR RYS.: 18 |



| | |
|---|---|
| INWESTOR: Urząd Gminy Lesznowola | PROJEKTANT: KESSLER DESIGN mgr inż. arch. JOANNA KESSLER-MILEWSKA |
| PROJEKT: Projekt aranżacji wnętrz łazienek w Urzędzie Gminy | 02-786 Warszawa, ul. Rasota 58 m 114 tel . 501-803-787 e-mail: joanna.kessler@wp.pl |
| BRANŻA: ARCHITEKTURA PROJEKT KONCEPCYJNY | TYTUŁ RYSUNKU: KONCEPCJA-WIDOK Łazienka damska na parterze LD-0 |
| Mateusz Milewski Inżynieria Sanitarna | DATA: 01.2012 |
| | INDEX: NR RYS.: K 19 |