

**UCHWAŁA NR 630/L/2022**  
**RADY GMINY LESZNOWOLA**

z dnia 26 maja 2022 r.

**w sprawie utworzenia nowych ciągów drogowych z istniejących dróg gminnych na terenie gminy Lesznowola**

Na podstawie art.18 ust 2 pkt.15 ustawy z dnia 8 marca 1990r. o samorządzie gminnym (t.j. Dz.U. z 2022r. poz.559 ze zm.) i art.7 ust.3 ustawy z dnia 21 marca 1985r. o drogach publicznych (t.j. Dz.U. z 2021r. poz.1376 ze zm.), Rada Gminy Lesznowola uchwala, co następuje:

**§ 1.** Tworzy się nowe ciągi drogowe z istniejących dróg gminnych zaliczonych do kategorii dróg gminnych uchwałą nr 498/XLIII/2021 Rady Gminy Lesznowola z dnia 21 października 2021r. w sprawie zaliczenia do kategorii dróg gminnych dróg położonych w Gminie Lesznowola i uchwałą nr 583/XLVIII/2022 Rady Gminy Lesznowola z dnia 24 marca 2022r. w sprawie zaliczenia do kategorii dróg gminnych dróg położonych w Gminie Lesznowola.

Przebieg nowoutworzonych ciągów drogowych przedstawia załącznik do niniejszej uchwały.

**§ 2.** Wykonanie uchwały powierza się Wójtowi Gminy Lesznowola.

**§ 3.** Uchwała wchodzi w życie po upływie 14 dnia od dnia jej ogłoszenia w Dzienniku Urzędowym Województwa Mazowieckiego.

Przewodniczący Rady  
Gminy Lesznowola

**Bożenna  
Maria Korlak**

Spis treści:

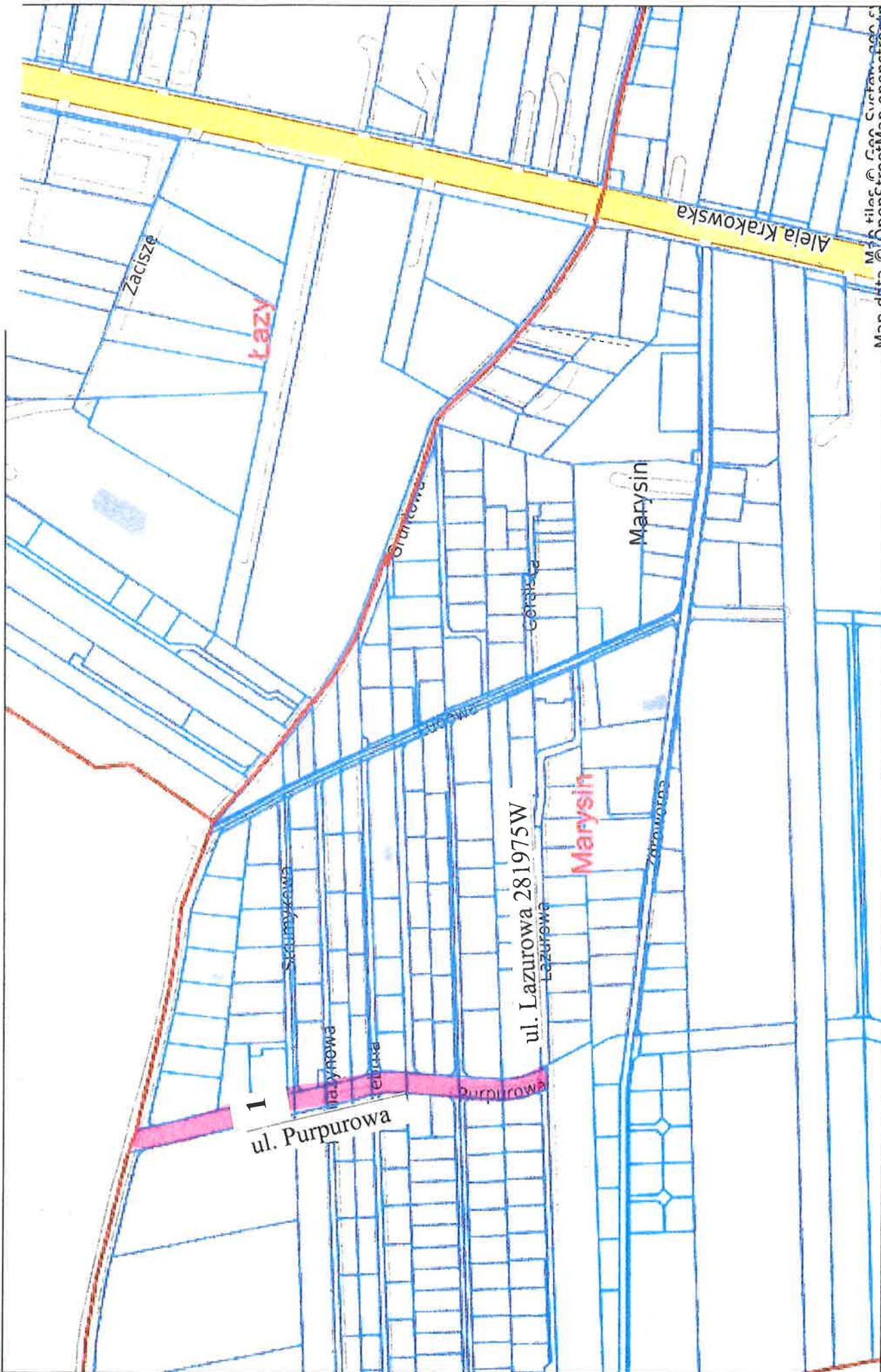
1. Opis ciągów drogowych w m.: Marysin, Władysławów, Lesznowola, Janczewice, Kolonia Lesznowola, Łazy, Jazgarzewszczyzna, Nowa Wola.
2. Załączniki graficzne zgodnie z opisem ciągów drogowych.

Załącznik Nr 1 do uchwały Nr 630/L/2022  
Rady Gminy Lesznowola  
z dnia 26 maja 2022 r.

**Opis ciągów drogowych w m. Marysin, Władysławów, Lesznowola, Janczewice,  
Kolonia Lesznowola, Łazy, Jazgarzewszczyzna, Nowa Wola**

Lp.	Opis ciągu drogowego	Długość
1.	Marysin – przebieg drogi gminnej <b>ul. Purpurowej</b> od dz. nr ew. 70 drogi w gminie Nadarzyn przez skrzyżowania z ul. Strumykową, Karmazynową do ul. Lazurowej i w przyszłości do ul. Zdrowotnej	415m
2.	Marysin- przebieg drogi gminnej <b>ul. Strumykowej</b> od drogi gminnej nr 280397W ul. Ludowej do drogi gminnej ul. Purpurowej	295m
3.	Władysławów – przebieg drogi gminnej <b>ul. Piaszczystej</b> od skrzyżowania z drogą powiatową nr 2840W-ul. Wojska Polskiego do skrzyżowania z drogą gminną nr 281981W- ul. Leśnych Ptaków.	954m
4.	Lesznowola- przebieg drogi gminnej <b>ul. Czesława Miłosza</b> od skrzyżowania z drogą powiatową nr 2841W- ul. Szkolną do skrzyżowania z drogą powiatową nr 2844W ul. Jedności.	1088m
5.	Janczewice - przebieg drogi gminnej <b>ul. Jęczmiennej</b> od skrzyżowania z ul. Kukurydzianą do skrzyżowania z drogą powiatową nr 2844W – ul. Jedności.	254m
6.	Kolonia Lesznowola – przebieg drogi gminnej <b>ul. Cukierniczej</b> od skrzyżowania z drogą nr 2841W- ul. Postępu poprzez skrzyżowanie z drogą gminną nr280345W-ul. Krótką i ul. Towarową do skrzyżowania z nowoprojektowaną drogą wojewódzką nr 721	1217m
7	Kolonia Lesznowola - przebieg drogi gminnej <b>ul. Chłodnej</b> (514m) od skrzyżowania z drogą powiatową nr 2841W ul. Postępu włączony jest poprzez skrzyżowanie z drogą gminną nr 280345W-ul. Krótką(477m) do ciągu drogi gminnej ul. Krótkiej tym samym ustala się nowy przebieg drogi gminnej ulicami Chłodną i Krótką o wspólnym nr 280345W.	991m
8	Łazy – przebieg dróg gminnych <b>ul. Szlachetnej</b> (365m) i <b>ul. Alabastrowej</b> (305m) poprzez skrzyżowania z drogą gminną nr 280388W-ul. Spokojną (587m) włączony jest do ciągu drogi gminnej ul. Spokojnej tym samym ustala się nowy przebieg drogi gminnej ulicami Szlachetną, Alabastrową i Spokojną o wspólnym nr 280388W.	1257m
9	Łazy - przebieg drogi gminnej <b>ul. Rubinowej</b> od rowu melioracyjnego do skrzyżowania z drogą powiatową 2845W- ul. Łączności.	252m
10	Jazgarzewszczyzna - przebieg drogi gminnej <b>ul. Prostej</b> (983m) od skrzyżowania z drogą powiatową nr 2850W- ul. Leśną do drogi gminnej nr 280341W ul. Skrajnej(505m) włączony jest do ciągu	1488m

	drogi gminnej ul. Skrajnej tym samym ustala się nowy przebieg drogi gminnej ulicami Prosta i Skrajna o wspólnym nr 280341W.	
11	Nowa Wola – przebieg drogi gminnej <b>ul. Storczykowej</b> od skrzyżowania z drogą gminną nr 280761-ul. Gołębica do skrzyżowania z drogą powiatową nr. 2841W-Postępu	426m

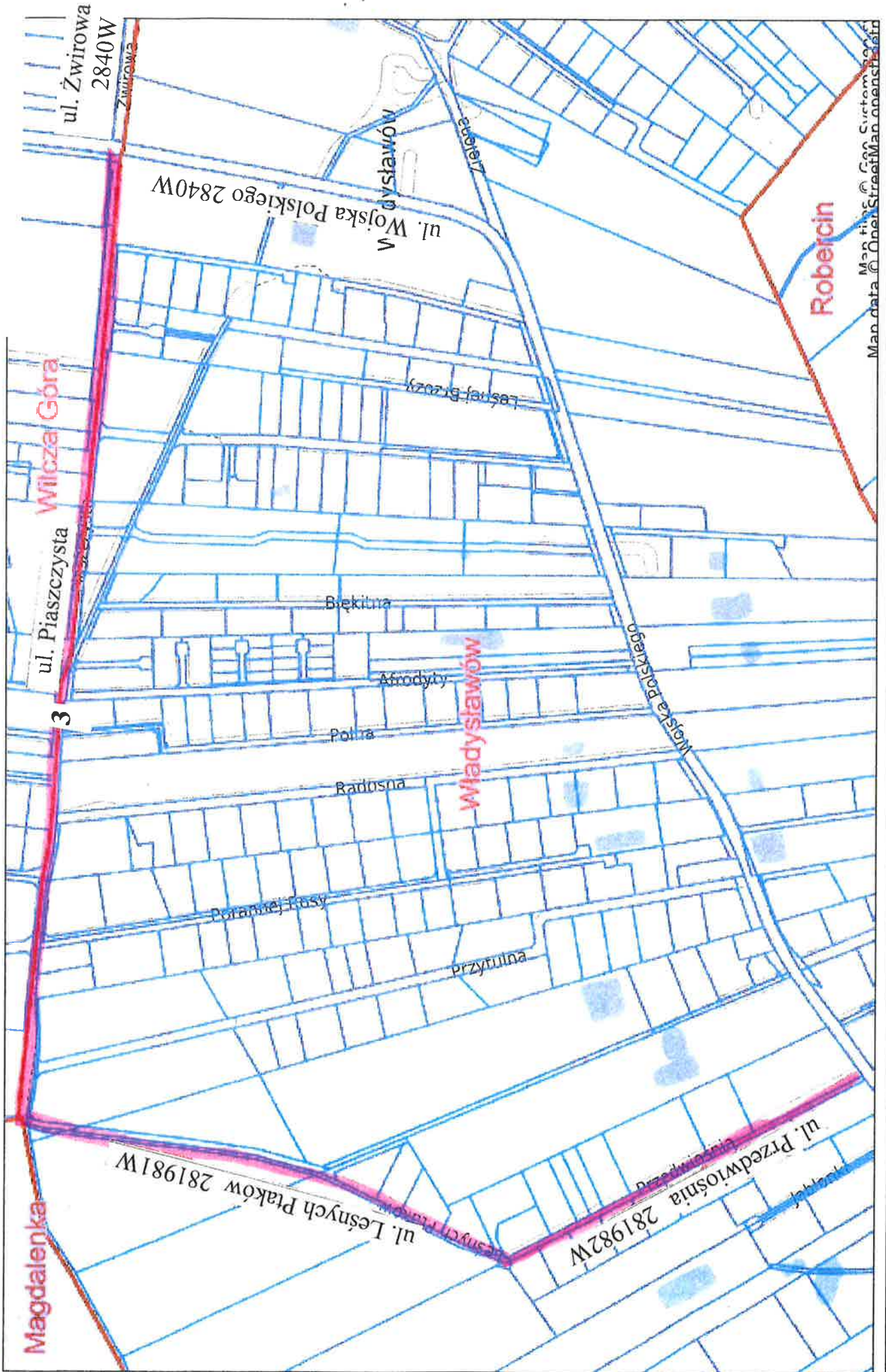


Map data © OpenStreetMap contributors



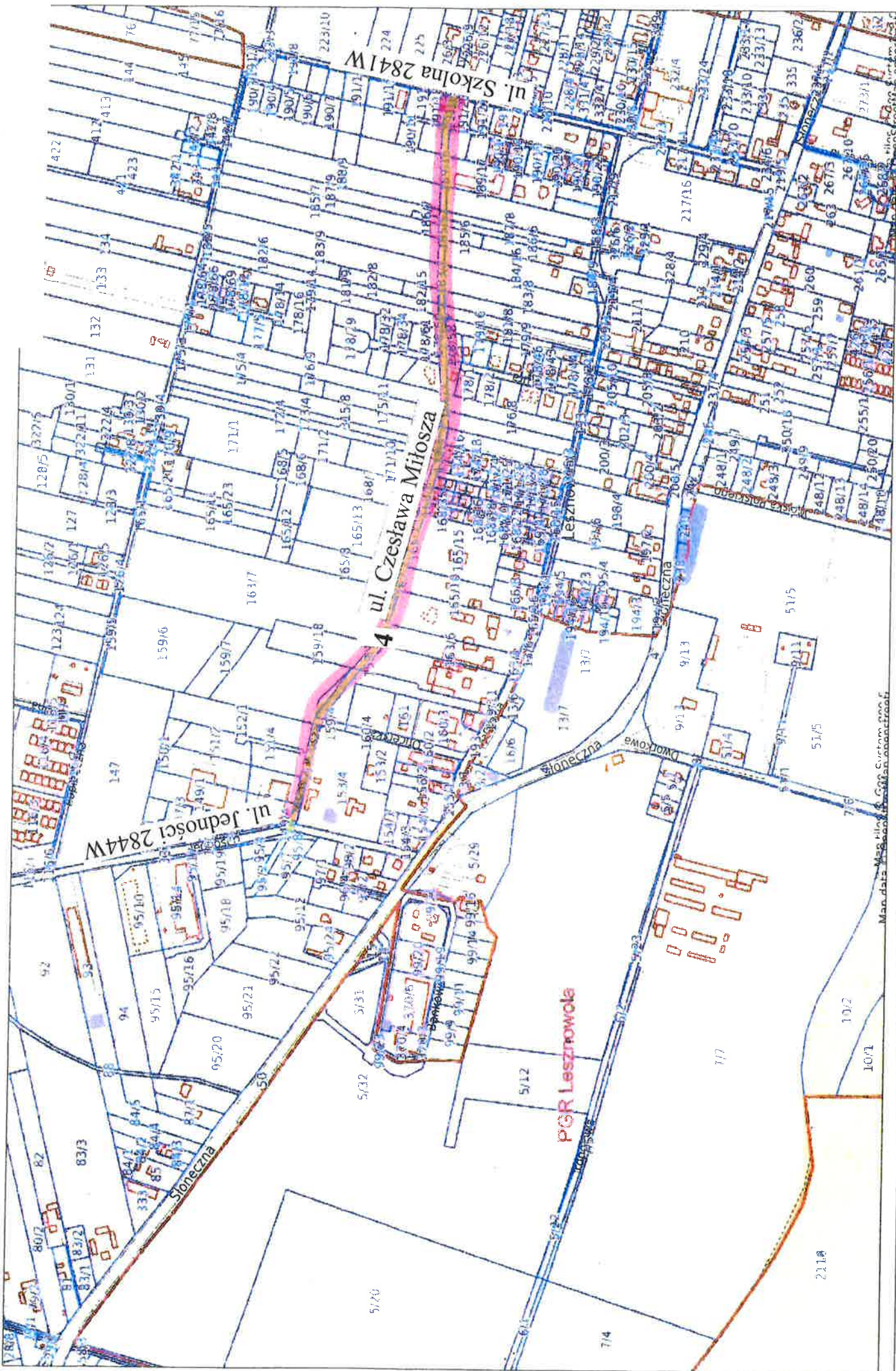






Map data © OpenStreetMap contributors  
Map styling © C&A Custom Solutions



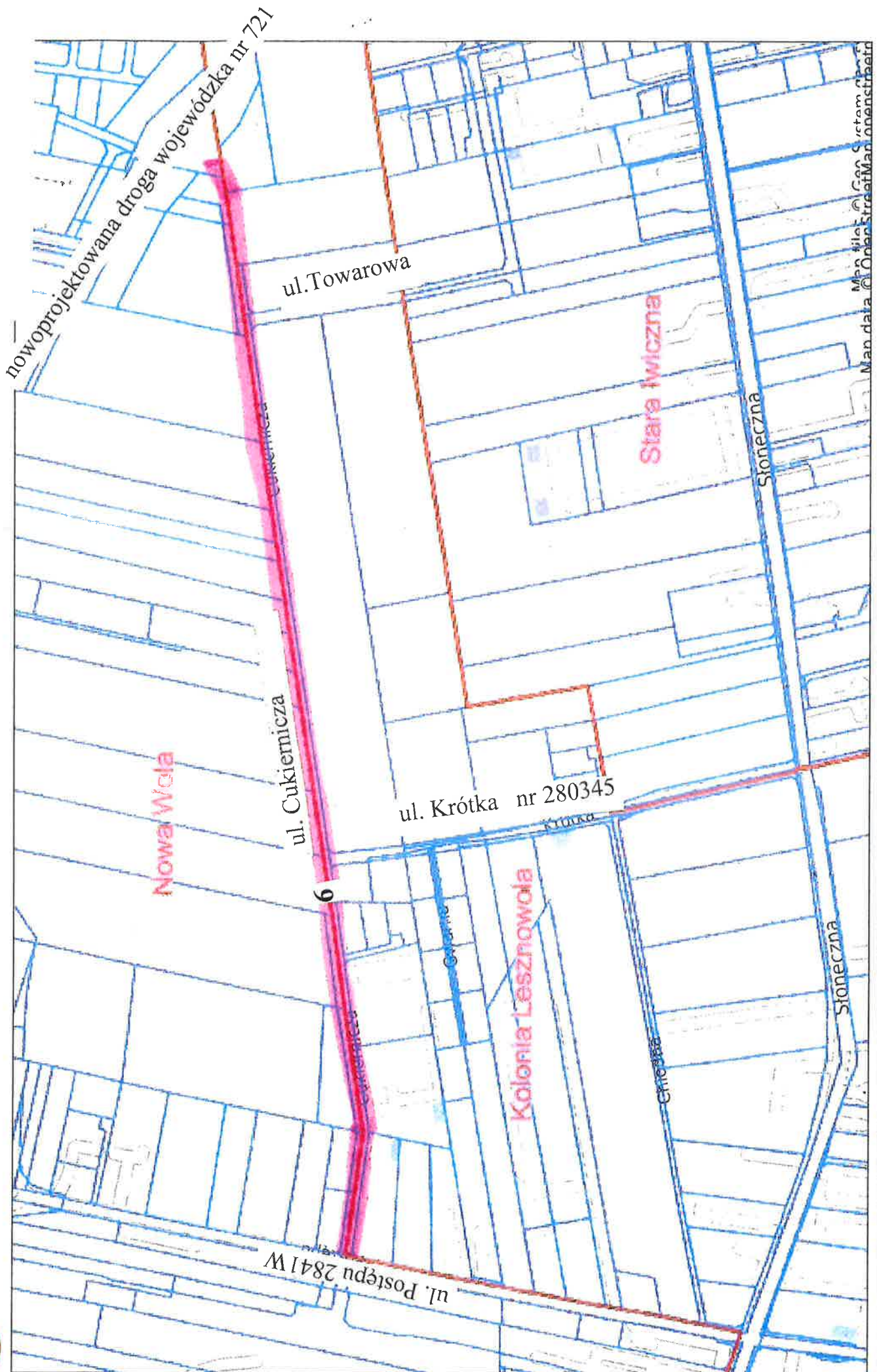




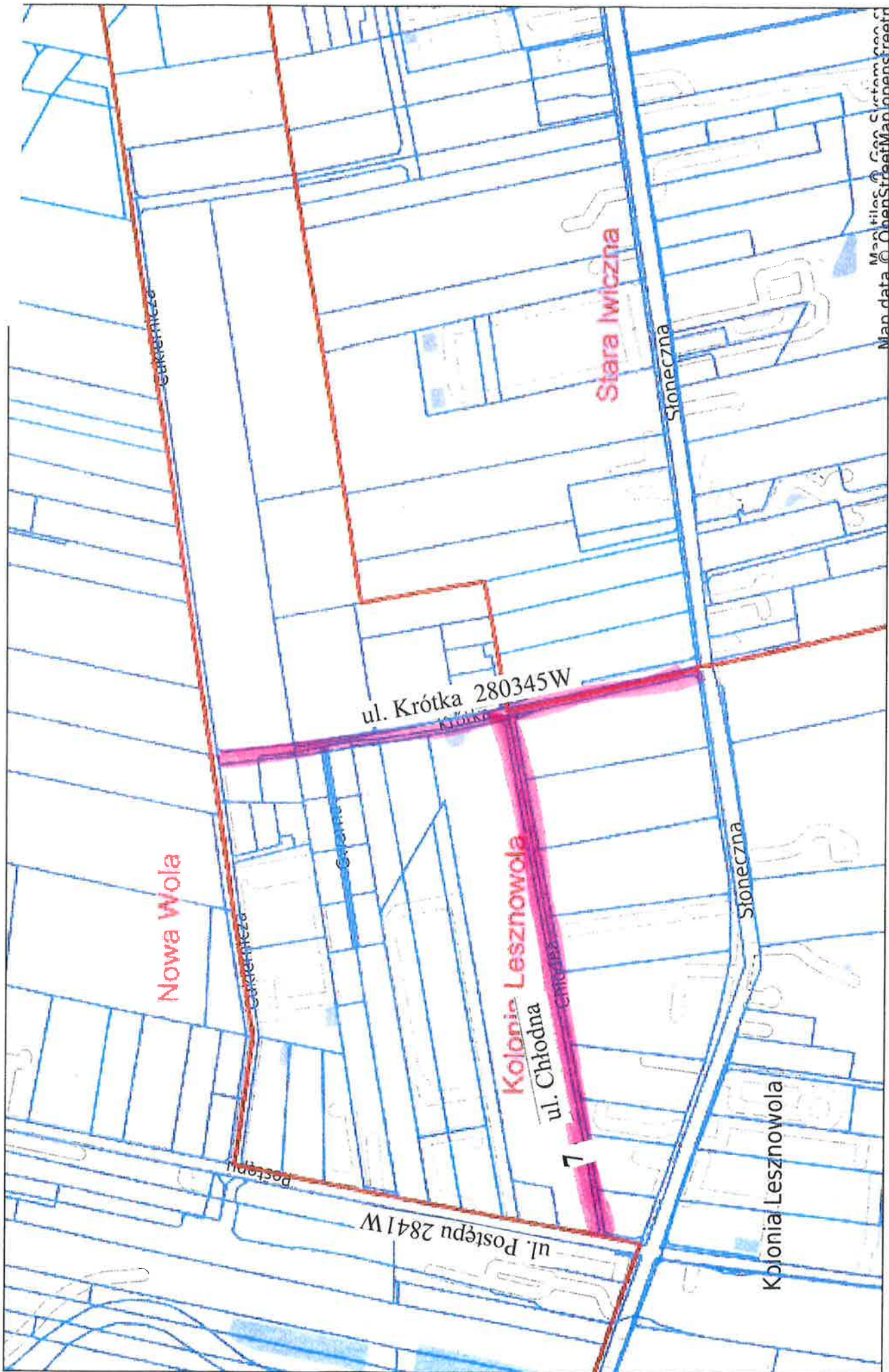
# Janczewice









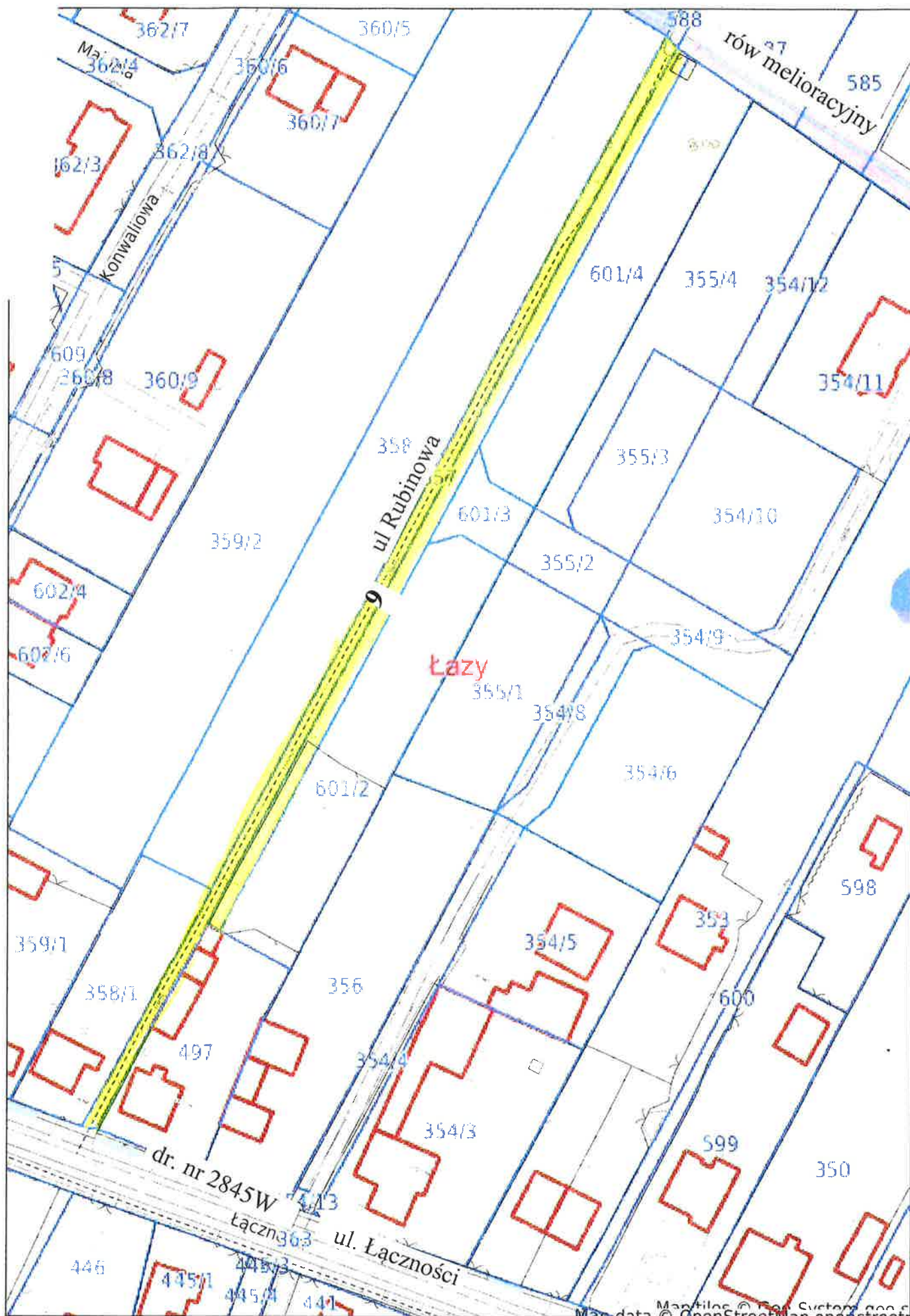


Map tiles © OpenStreetMap contributors  
Map data © OpenStreetMap contributors

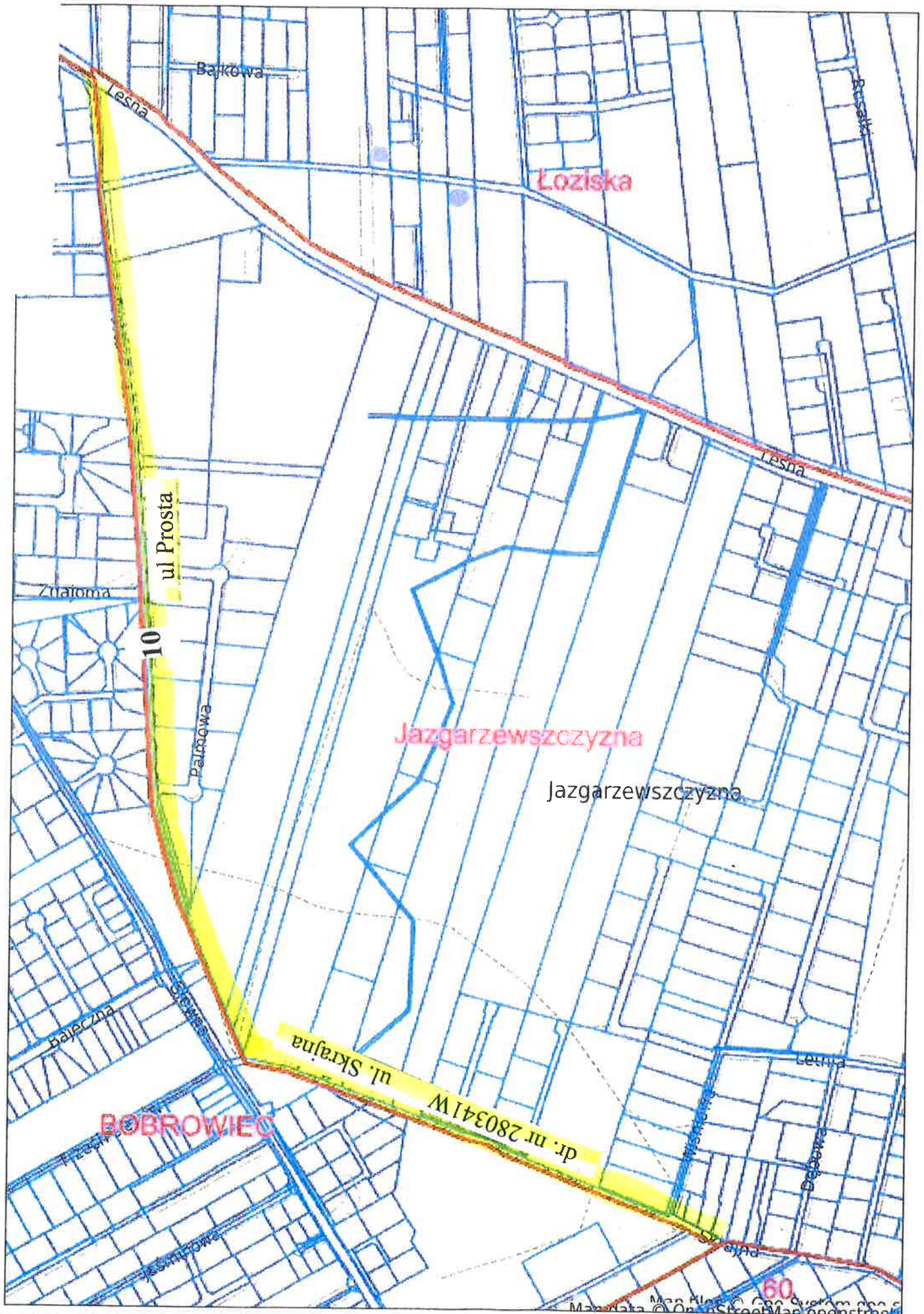




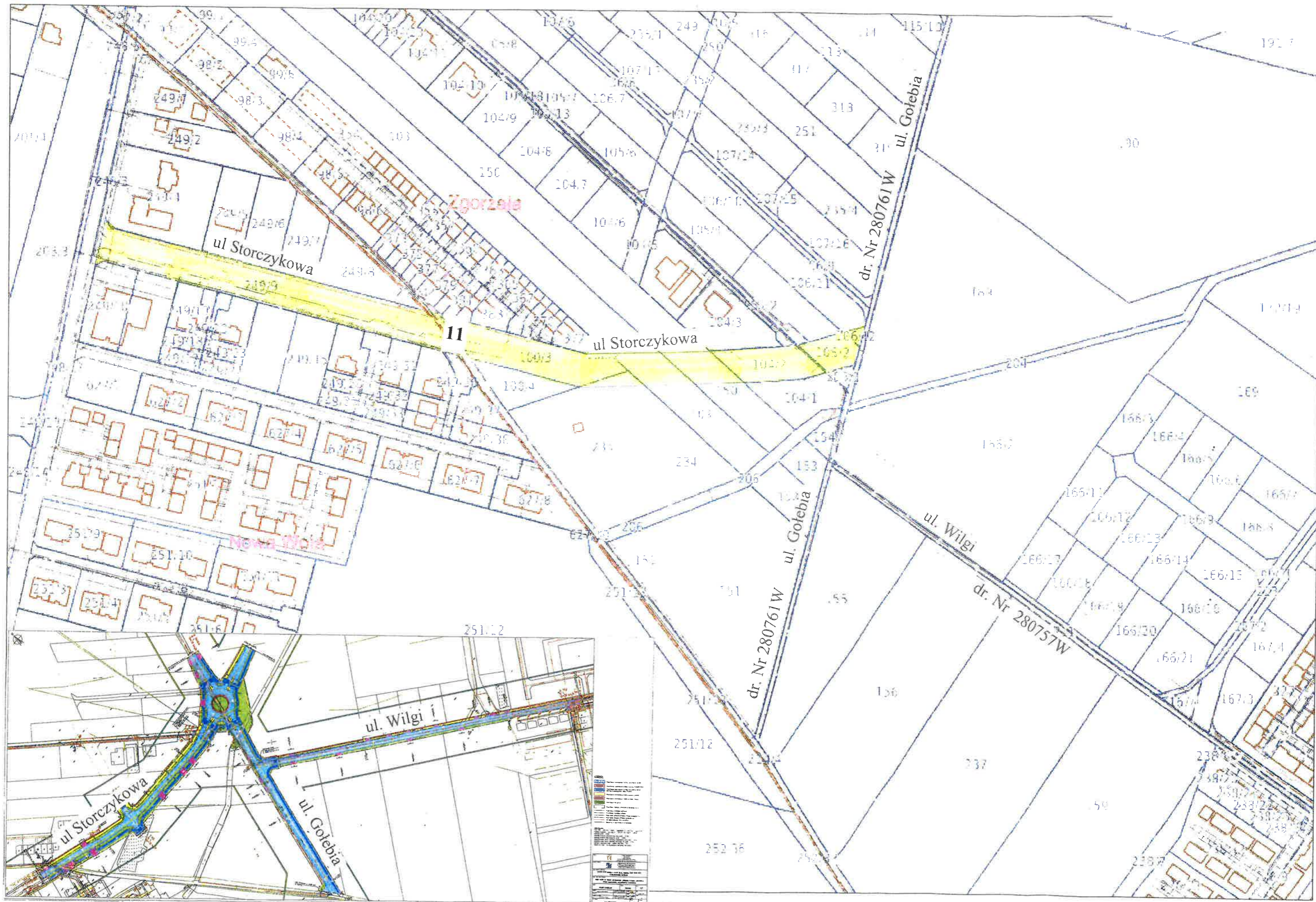














## **Uzasadnienie**

W związku z podjętą uchwałą nr 498/XLIII/2021 Rady Gminy Lesznowola z dnia 21 października 2021r. w sprawie zaliczenia do kategorii dróg gminnych dróg położonych w Gminie Lesznowola i uchwałą nr 583/XLVIII/2022 Rady Gminy Lesznowola z dnia 24 marca 2022r. w sprawie zaliczenia do kategorii dróg gminnych położonych w Gminie Lesznowola oraz w związku koniecznością doprowadzenia do zgodności z aktualnym stanem prawnym oraz stanem faktycznym przebiegu dróg gminnych należy podjąć uchwałę określającą nowe ciągi drogowe.