

Projekt

**UCHWAŁA NR
RADY GMINY LESZNOWOLA**

z dnia 2022 r.

w sprawie utworzenia nowych ciągów drogowych z istniejących dróg gminnych na terenie gminy Lesznówola

Na podstawie art.18 ust 2 pkt.15 ustawy z dnia 8 marca 1990r. o samorządzie gminnym (t.j. Dz.U. z 2022r. poz.559 ze zm.) i art.7 ust.3 ustawy z dnia 21 marca 1985r. o drogach publicznych (t.j. Dz.U. z 2021r. poz.1376 ze zm.), Rada Gminy Lesznówola uchwala, co następuje:

§ 1. Tworzy się nowe ciągi drogowe z istniejących dróg gminnych zaliczonych do kategorii dróg gminnych uchwałą nr 498/XLIII/2021 Rady Gminy Lesznówola z dnia 21 października 2021r. w sprawie zaliczenia do kategorii dróg gminnych dróg położonych w Gminie Lesznówola i uchwałą nr 583/XLVIII/2022 Rady Gminy Lesznówola z dnia 24 marca 2022r. w sprawie zaliczenia do kategorii dróg gminnych dróg położonych w Gminie Lesznówola.

Przebieg nowoutworzonych ciągów drogowych przedstawia załącznik do niniejszej uchwały.

§ 2. Wykonanie uchwały powierza się Wójtowi Gminy Lesznówola.

§ 3. Uchwała wchodzi w życie po upływie 14 dnia od dnia jej ogłoszenia w Dzienniku Urzędowym Województwa Mazowieckiego.

Spis treści:

1. Opis ciągów drogowych w m.: Marysin, Władysławów, Lesznówola, Janczewice, Kolonia Lesznówola, Łazy, Jazgarzewszczyzna, Nowa Wola.
2. Załączniki graficzne zgodnie z opisem ciągów drogowych.

Załącznik do uchwały Nr
Rady Gminy Lesznowola
z dnia.....2022 r.

**Opis ciągów drogowych w m. Marysin, Władysławów, Lesznowola, Janczewice,
Kolonia Lesznowola, Łazy, Jazgarzewszczyzna, Nowa Wola**

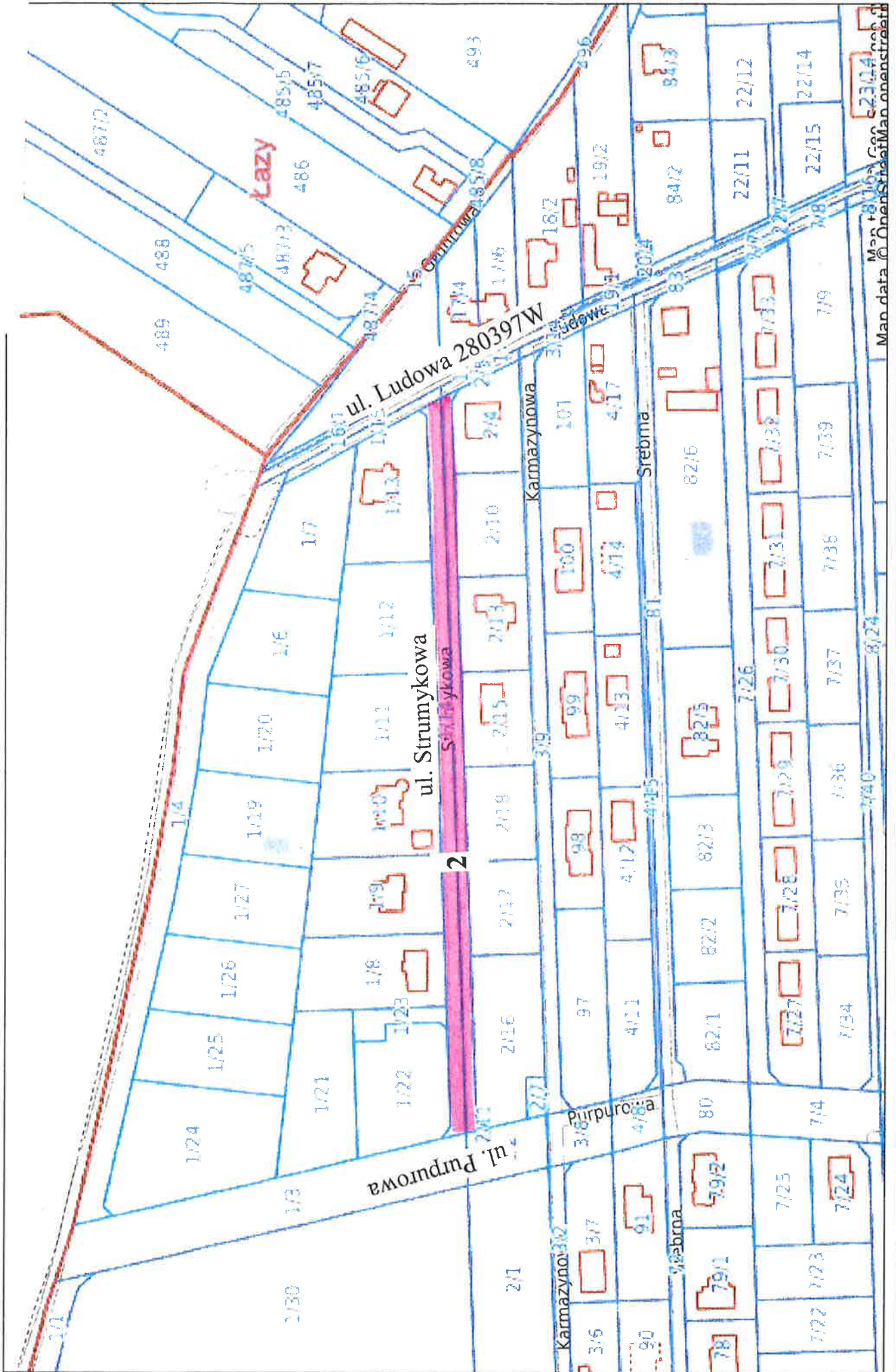
Lp.	Opis ciągu drogowego	Długość
1.	Marysin – przebieg drogi gminnej ul. Purpurowej od dz. nr ew. 70 drogi w gminie Nadarzyn przez skrzyżowania z ul. Strumykową, Karmazynową do ul. Lazurowej i w przyszłości do ul. Zdrowotnej	415m
2.	Marysin- przebieg drogi gminnej ul. Strumykowej od drogi gminnej nr 280397W ul. Ludowej do drogi gminnej ul. Purpurowej	295m
3.	Władysławów – przebieg drogi gminnej ul. Piaszczystej od skrzyżowania z drogą powiatową nr 2840W-ul. Wojska Polskiego do skrzyżowania z drogą gminną nr 281981W- ul. Leśnych Ptaków.	954m
4.	Lesznowola- przebieg drogi gminnej ul. Czesława Miłosza od skrzyżowania z drogą powiatową nr 2841W- ul. Szkolną do skrzyżowania z drogą powiatową nr 2844W ul. Jedności.	1088m
5.	Janczewice - przebieg drogi gminnej ul. Jęczmiennej od skrzyżowania z ul. Kukurydzianą do skrzyżowania z drogą powiatową nr 2844W – ul. Jedności.	254m
6.	Kolonia Lesznowola – przebieg drogi gminnej ul. Cukierniczej od skrzyżowania z drogą nr 2841W- ul. Postępu poprzez skrzyżowanie z drogą gminną nr280345W-ul. Krótką i ul. Towarową do skrzyżowania z nowoprojektowaną drogą wojewódzką nr 721	1217m
7	Kolonia Lesznowola - przebieg drogi gminnej ul. Chłodnej (514m) od skrzyżowania z drogą powiatową nr 2841W ul. Postępu włączony jest poprzez skrzyżowanie z drogą gminną nr 280345W-ul. Krótką(477m) do ciągu drogi gminnej ul. Krótkiej tym samym ustala się nowy przebieg drogi gminnej ulicami Chłodną i Krótką o wspólnym nr 280345W.	991m
8	Łazy – przebieg dróg gminnych ul. Szlachetnej (365m) i ul. Alabastrowej (305m) poprzez skrzyżowania z drogą gminną nr 280388W-ul. Spokojną (587m) włączony jest do ciągu drogi gminnej ul. Spokojnej tym samym ustala się nowy przebieg drogi gminnej ulicami Szlachetną, Alabastrową i Spokojną o wspólnym nr 280388W.	1257m
9	Łazy - przebieg drogi gminnej ul. Rubinowej od rowu melioracyjnego do skrzyżowania z drogą powiatową 2845W- ul. Łączności.	252m
10	Jazgarzewszczyzna - przebieg drogi gminnej ul. Prostej (983m) od skrzyżowania z drogą powiatową nr 2850W- ul. Leśną do drogi gminnej nr 280341W ul. Skrajnej(505m) włączony jest do ciągu	1488m

	drogi gminnej ul. Skrajnej tym samym ustala się nowy przebieg drogi gminnej ulicami Prosta i Skrajna o wspólnym nr 280341W.	
11	Nowa Wola – przebieg drogi gminnej ul. Storczykowej od skrzyżowania z drogą gminną nr 280761-ul. Gołębka do skrzyżowania z drogą powiatową nr. 2841W-Postępu	426m

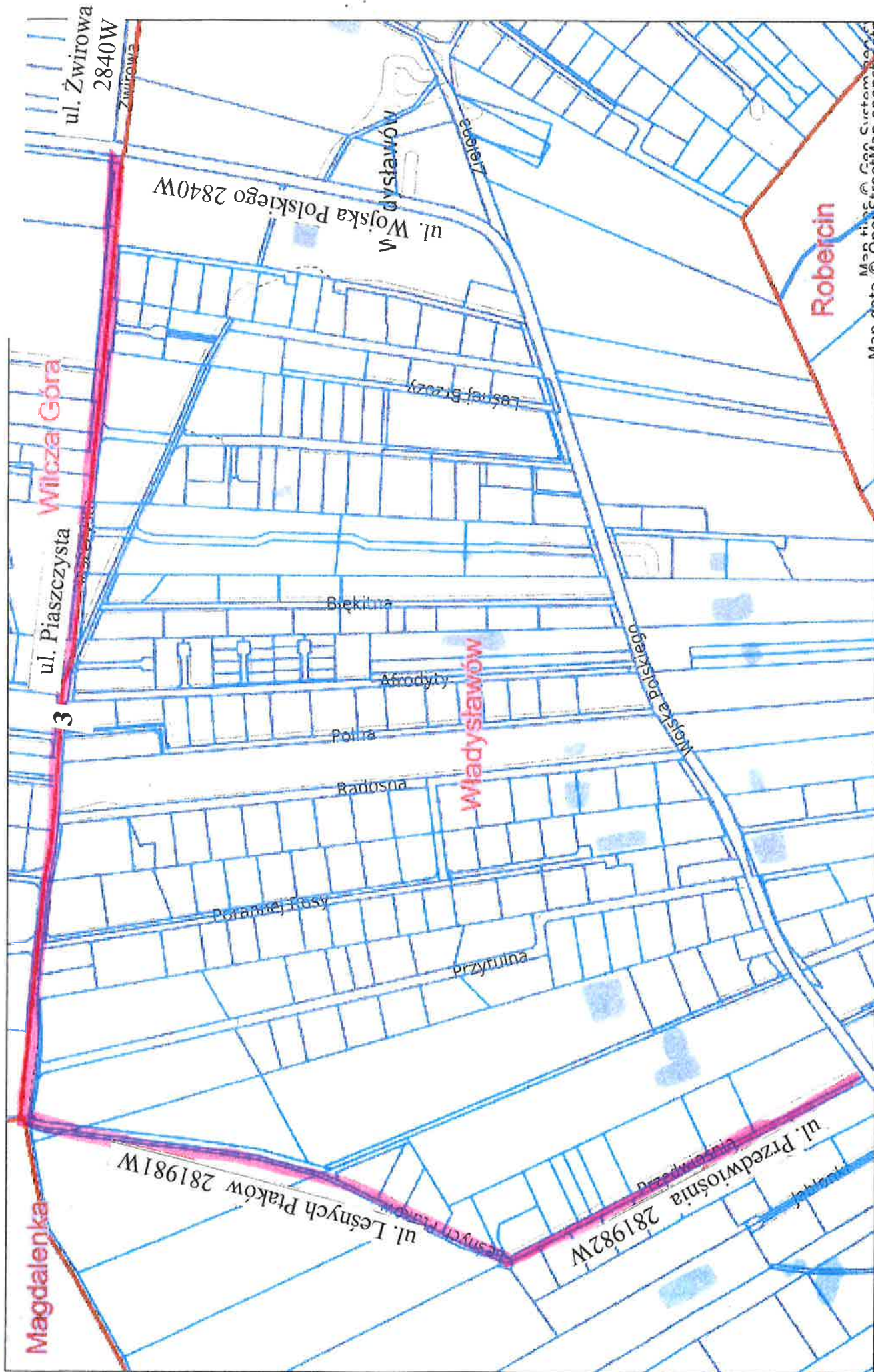


Powiat piaseczyński - System Informacji Przestrzennej

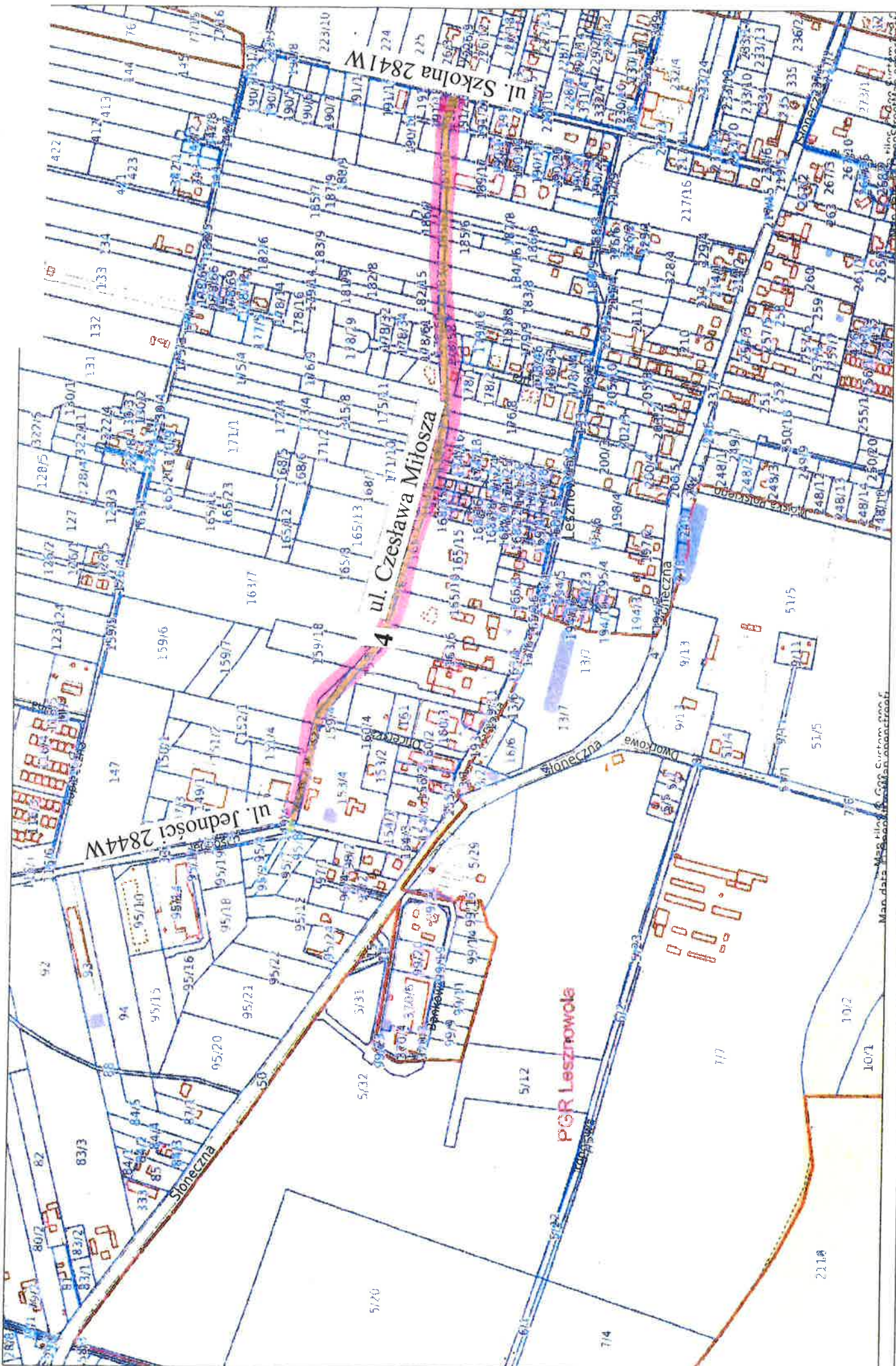
skala 1 : 2000



Map data © OpenStreetMap contributors

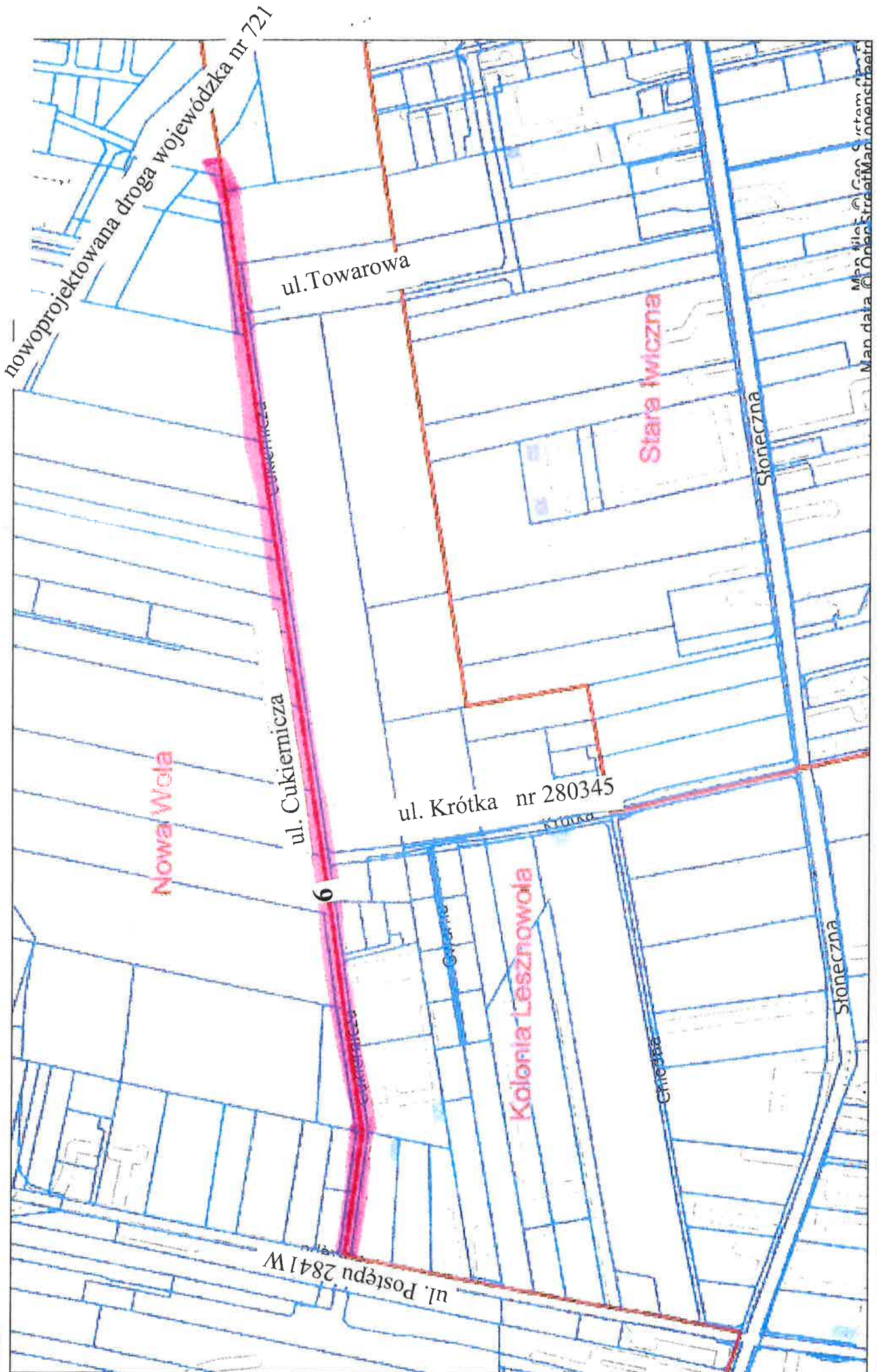


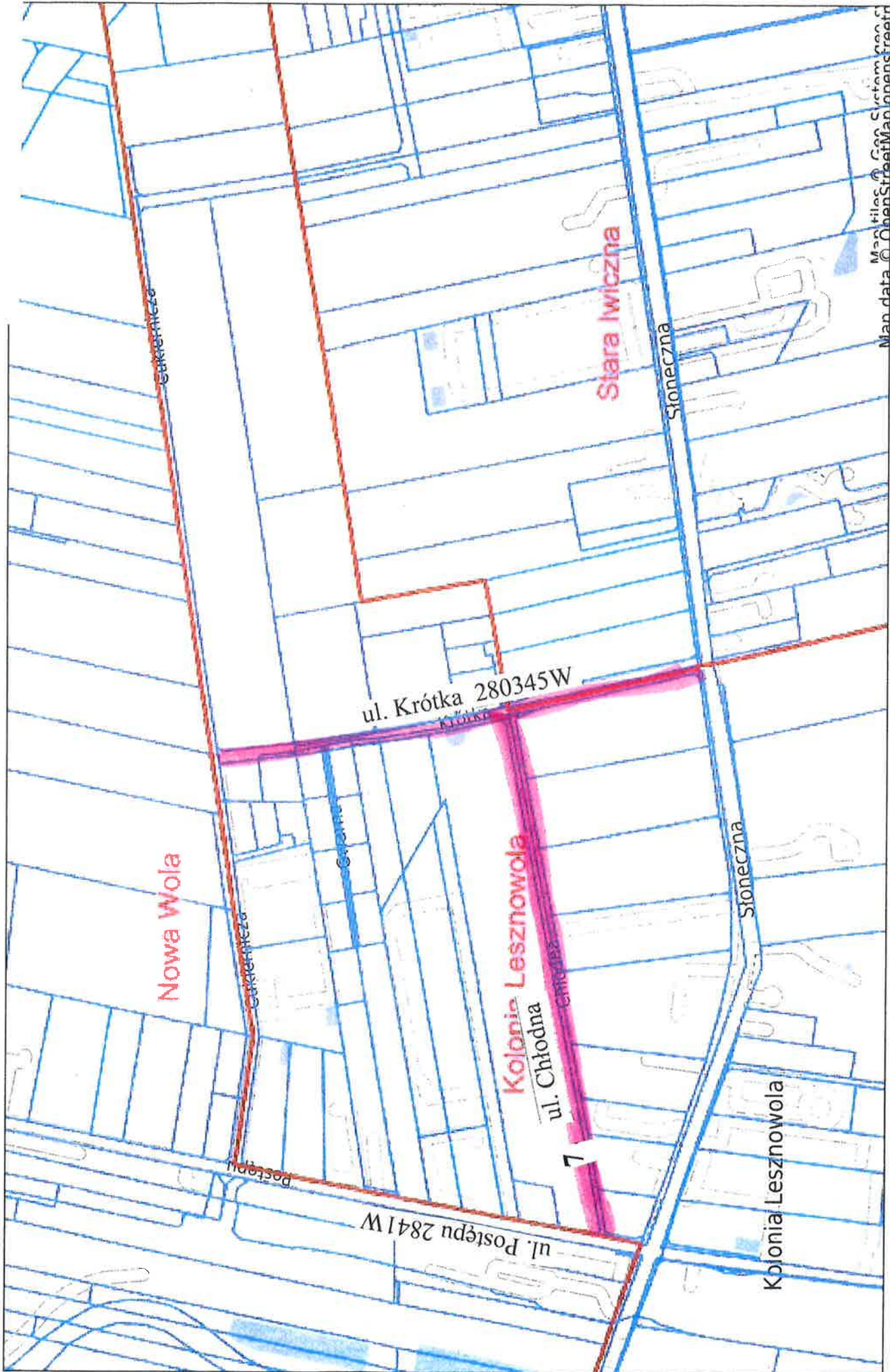
Map data © OpenStreetMap contributors
Map styling © Onet CustomMap



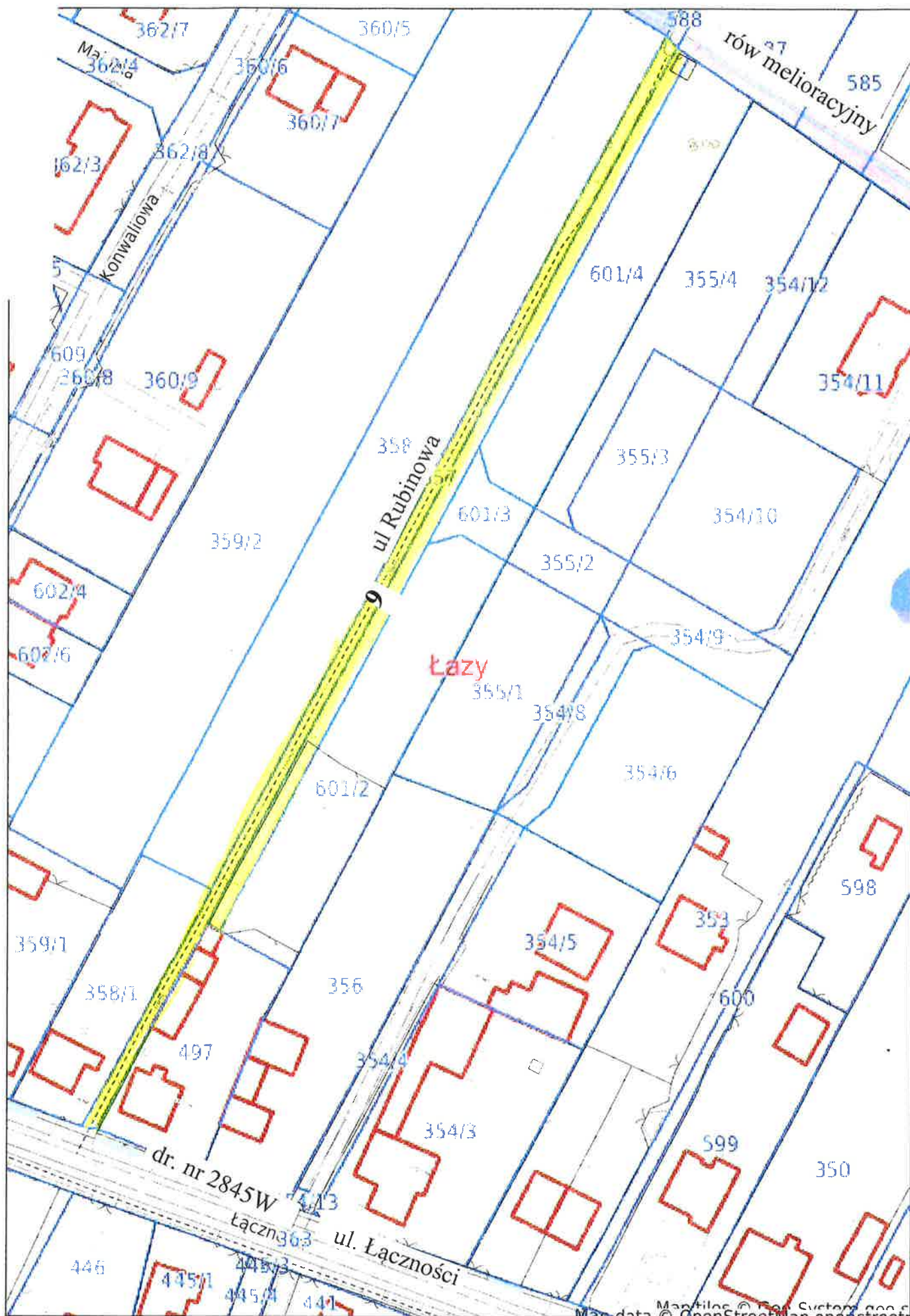
Janczewice

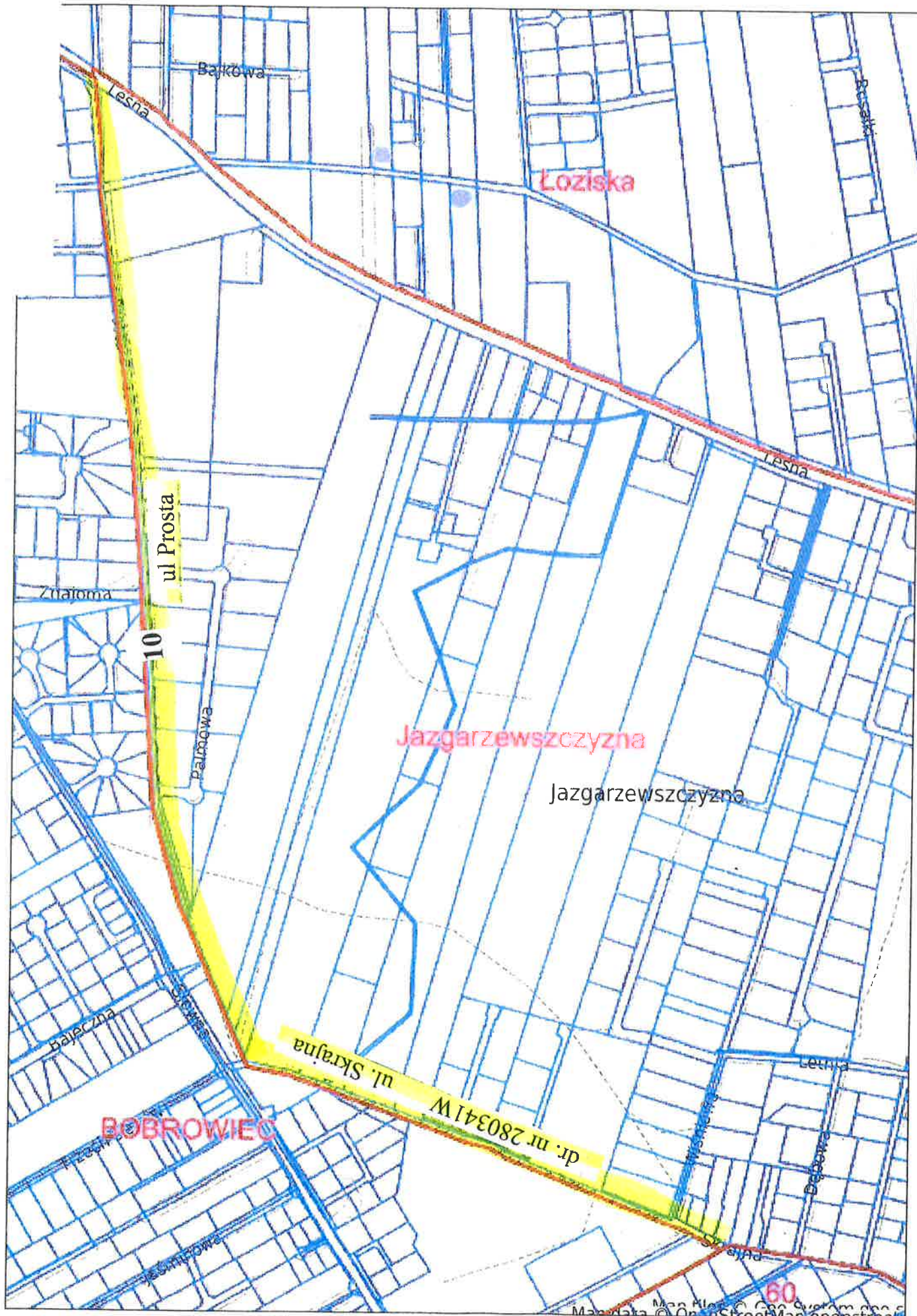


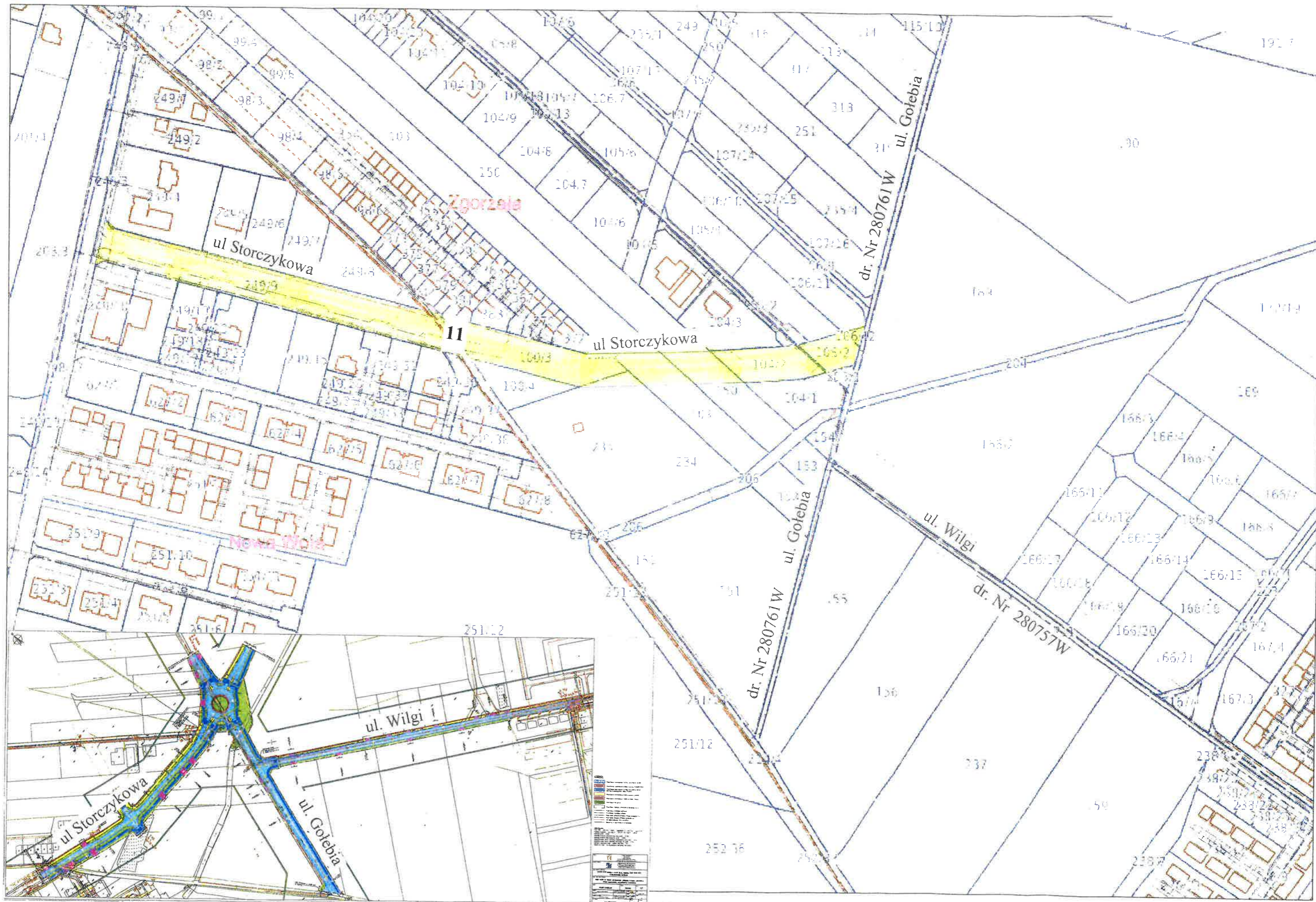




Map tiles © OpenStreetMap contributors
Map data © OpenStreetMap contributors







Uzasadnienie

W związku z podjętą uchwałą nr 498/XLIII/2021 Rady Gminy Lesznowola z dnia 21 października 2021r. w sprawie zaliczenia do kategorii dróg gminnych dróg położonych w Gminie Lesznowola i uchwałą nr 583/XLVIII/2022 Rady Gminy Lesznowola z dnia 24 marca 2022r. w sprawie zaliczenia do kategorii dróg gminnych położonych w Gminie Lesznowola oraz w związku koniecznością doprowadzenia do zgodności z aktualnym stanem prawnym oraz stanem faktycznym przebiegu dróg gminnych należy podjąć uchwałę określającą nowe ciągi drogowe.