

Projekt

**UCHWAŁA NR
RADY GMINY LESZNOWOLA**

z dnia 2023 r.

w sprawie utworzenia nowych ciągów drogowych z istniejących dróg gminnych na terenie Gminy Lesznówola

Na podstawie art.18 ust 2 pkt.15 ustawy z dnia 8 marca 1990r. o samorządzie gminnym (t.j. Dz.U. z 2023r. poz.40 ze zm.) i art.7 ust.3 ustawy z dnia 21 marca 1985r. o drogach publicznych (t.j. Dz.U. z 2022r. poz.1693 ze zm.), Rada Gminy Lesznówola uchwala, co następuje :

§ 1. 1. Tworzy się nowe ciągi drogowe z istniejących dróg gminnych zaliczonych do kategorii dróg gminnych uchwałą nr 772/LXI/2023 Rady Gminy Lesznówola z dnia 23 lutego 2023r. w sprawie zaliczenia do kategorii dróg gminnych dróg położonych w Gminie Lesznówola

2. Przebieg nowoutworzonych ciągów drogowych przedstawia załącznik do niniejszej uchwały.

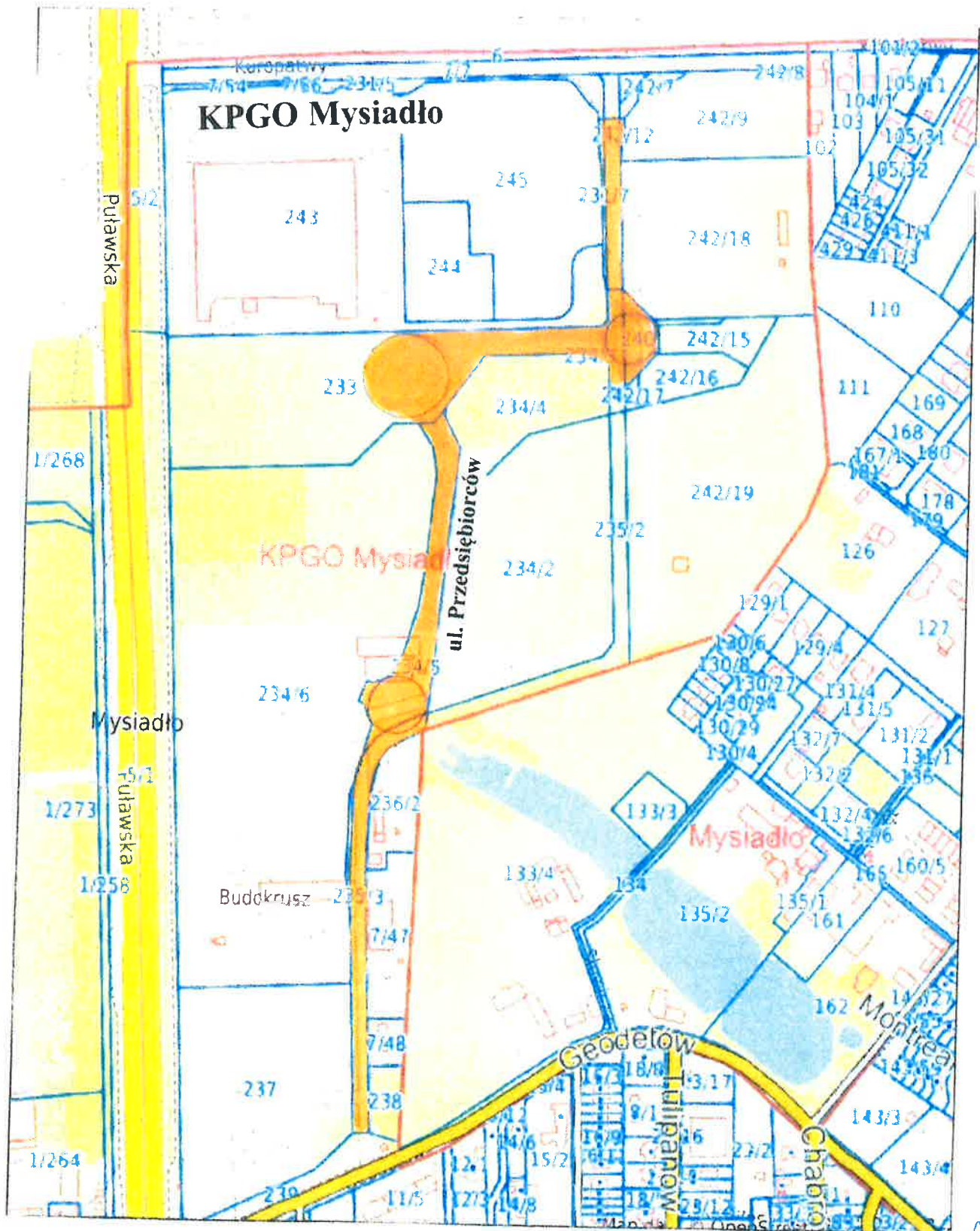
§ 2. Wykonanie uchwały powierza się Wójtowi Gminy Lesznówola.

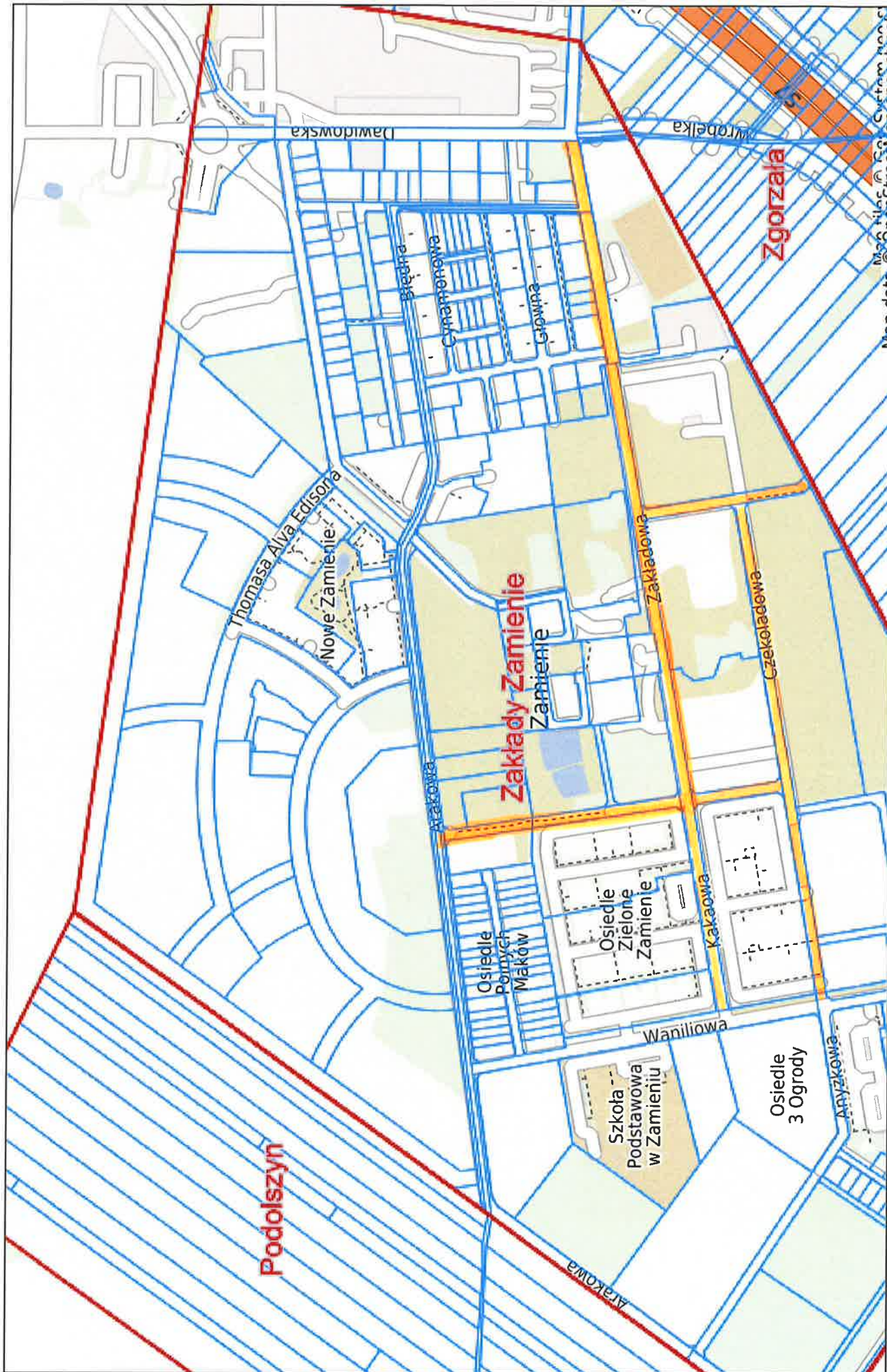
§ 3. Uchwała wchodzi w życie po upływie 14 dni od dnia jej ogłoszenia w Dzienniku Urzędowym Województwa Mazowieckiego.

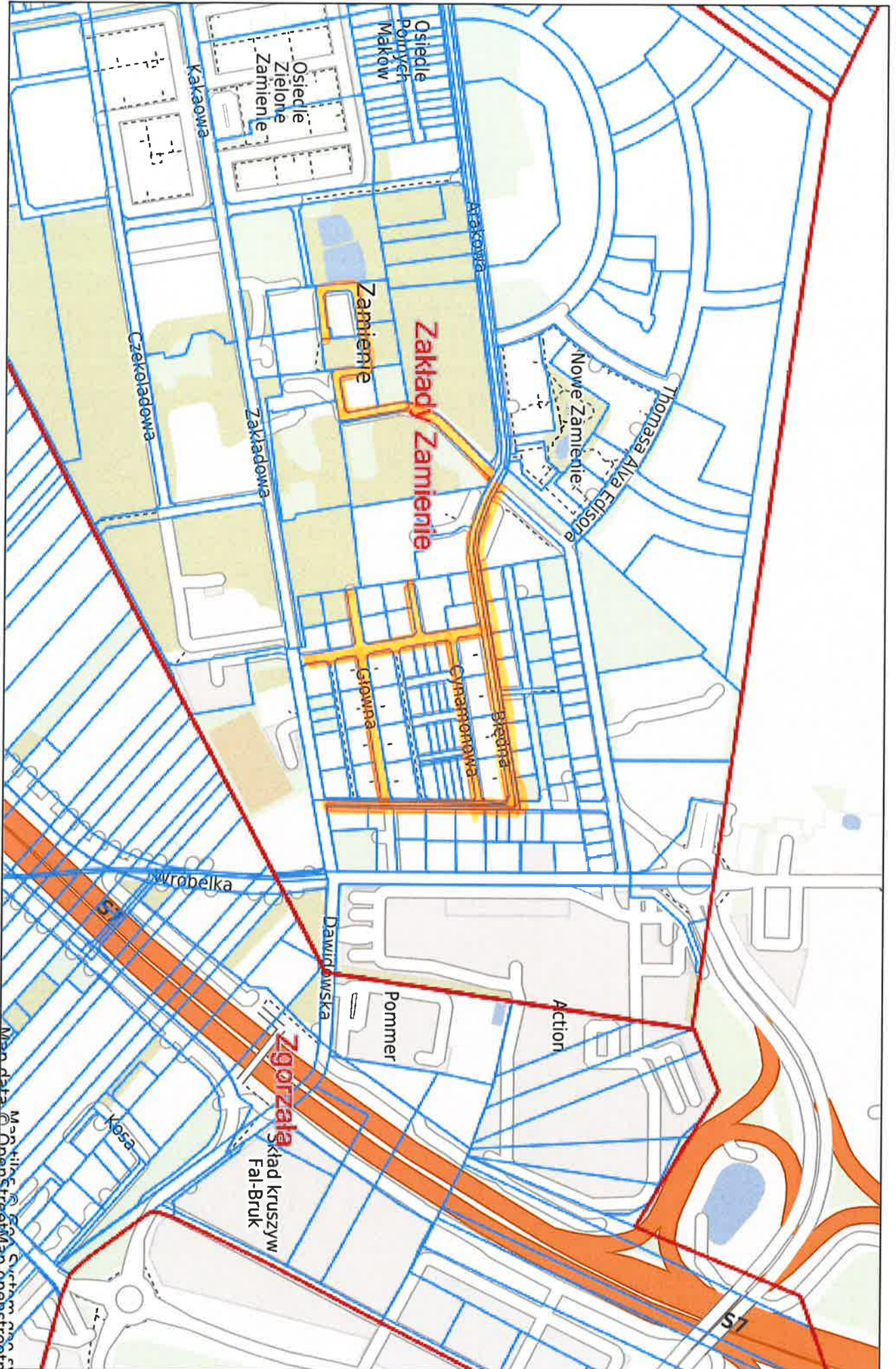
Załącznik do uchwały Nr
Rady Gminy Lesznowola
z dnia.....2023 r.

Opis ciągów drogowych w obrębach: KPGO Mysiadło, Zakłady Zamienie, PGR i Radiostacja Łazy

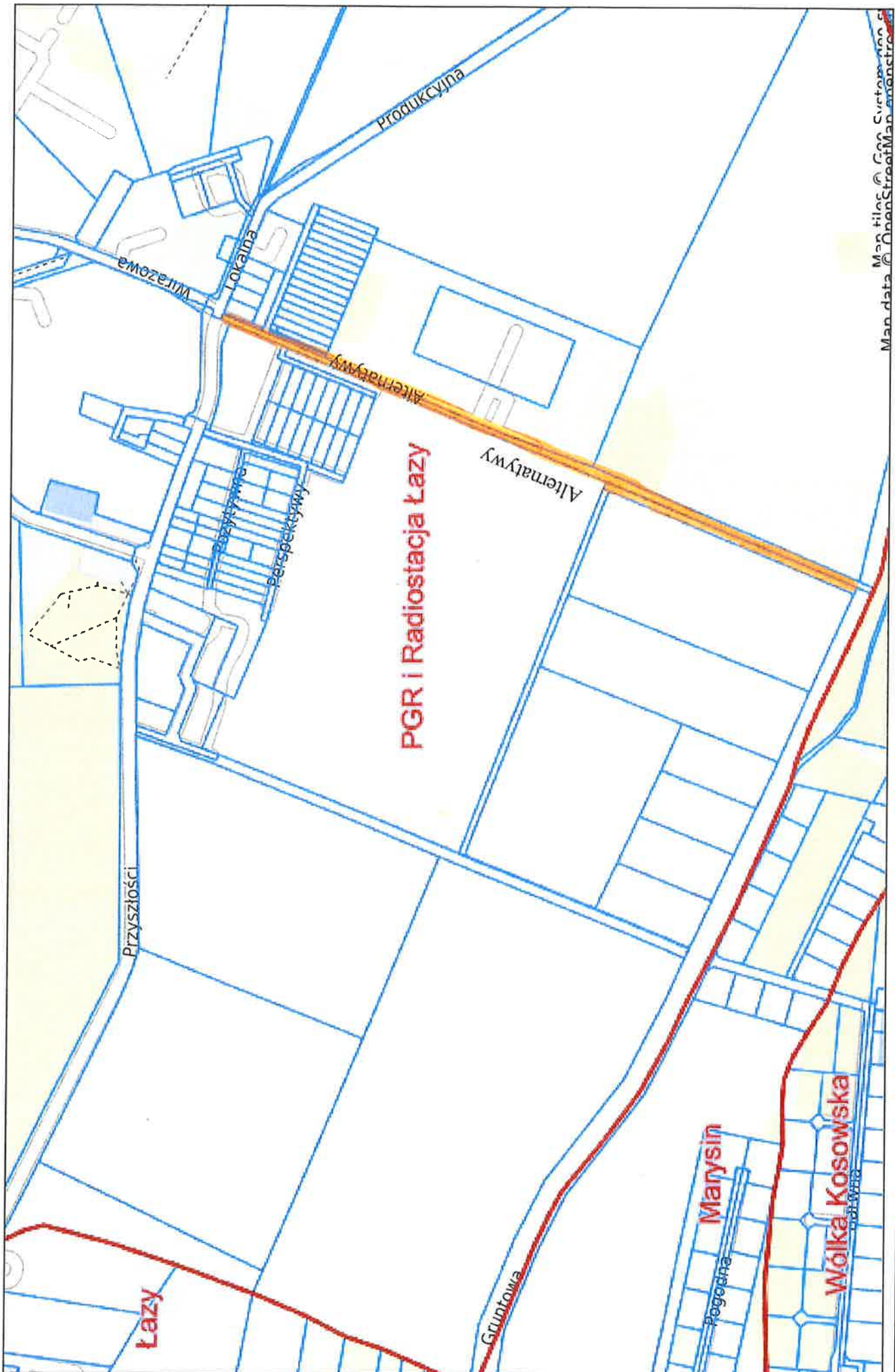
| Lp. | Opis ciągu drogowego | Długość |
|-----|--|---------|
| 1. | <u>Obręb KPGO Mysiadło</u> - przebieg drogi gminnej ul. Przedsiębiorców od skrzyżowania z drogą gminną nr 280325W - ul. Kuropatwy do skrzyżowania z drogą gminną nr280436W - ul. Geodetów w Piasecznie. | 950m |
| 2. | <u>Obręb Zakłady Zamienie</u> - przebieg dróg gminnych ul. Herbacianej, ul. Czekoladowej, ul. Kakaowej i ul. Zakładowej od skrzyżowania z drogą gminną ul. Dawidowską do dwóch skrzyżowań z drogą gminną nr 281906W - ul. Waniliową oraz do skrzyżowania z drogą gminną nr 281905W - ul. Arakową , tym samym ustala się nowy ciąg drogowy o wspólnym numerze. | 1870m |
| 3. | <u>Obręb Zakłady Zamienie</u> - przebieg dróg gminnych ul. Błędnej, ul. Zachodniej, ul. Głównej i ul. Cynamonowej od skrzyżowania z drogą gminną nr 281905W- ul. Arakową do skrzyżowania z drogą gminną ul. Zakładową, tym samym ustala się nowy ciąg drogowy o wspólnym numerze. | 1530m |
| 4. | <u>Obręb PGR i Radiostacja Łazy</u> - przebieg drogi gminnej ul. Alternatywy od skrzyżowania z ul. Gruntową do skrzyżowania z drogą powiatową nr 2859W - ul. Przyszłości. | 670m |
| 5. | <u>Obręb PGR i Radiostacja Łazy</u> - przebieg drogi gminnej ul. Pozytywnej , która włącza się do drogi gminnej nr 281974W - ul. Perspektywy, tym samym ustala się nowy ciąg drogowy o wspólnym numerze 281974W. | 410m |
| 6. | <u>Obręb PGR i Radiostacja Łazy</u> - przebieg drogi gminnej ul. Rozmaitości od skrzyżowania z drogą powiatową nr 2859W - ul. Przyszłości poprzez skrzyżowanie z ul. Gruntową włącza się do drogi gminnej nr 281931W- ul. Barwnej, tym samym ustala się ciąg drogowy o wspólnym numerze 281931W. | 1180m |

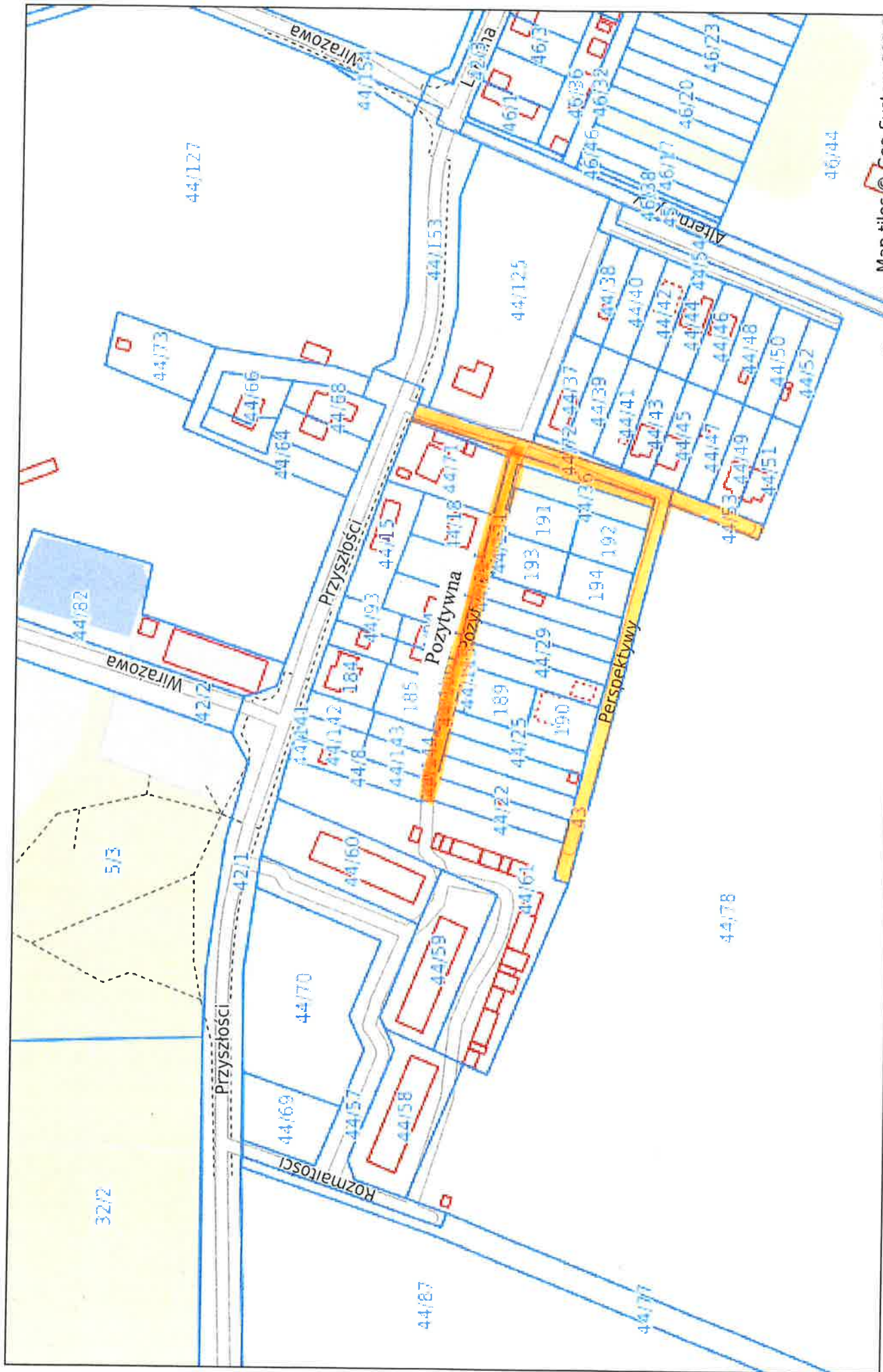


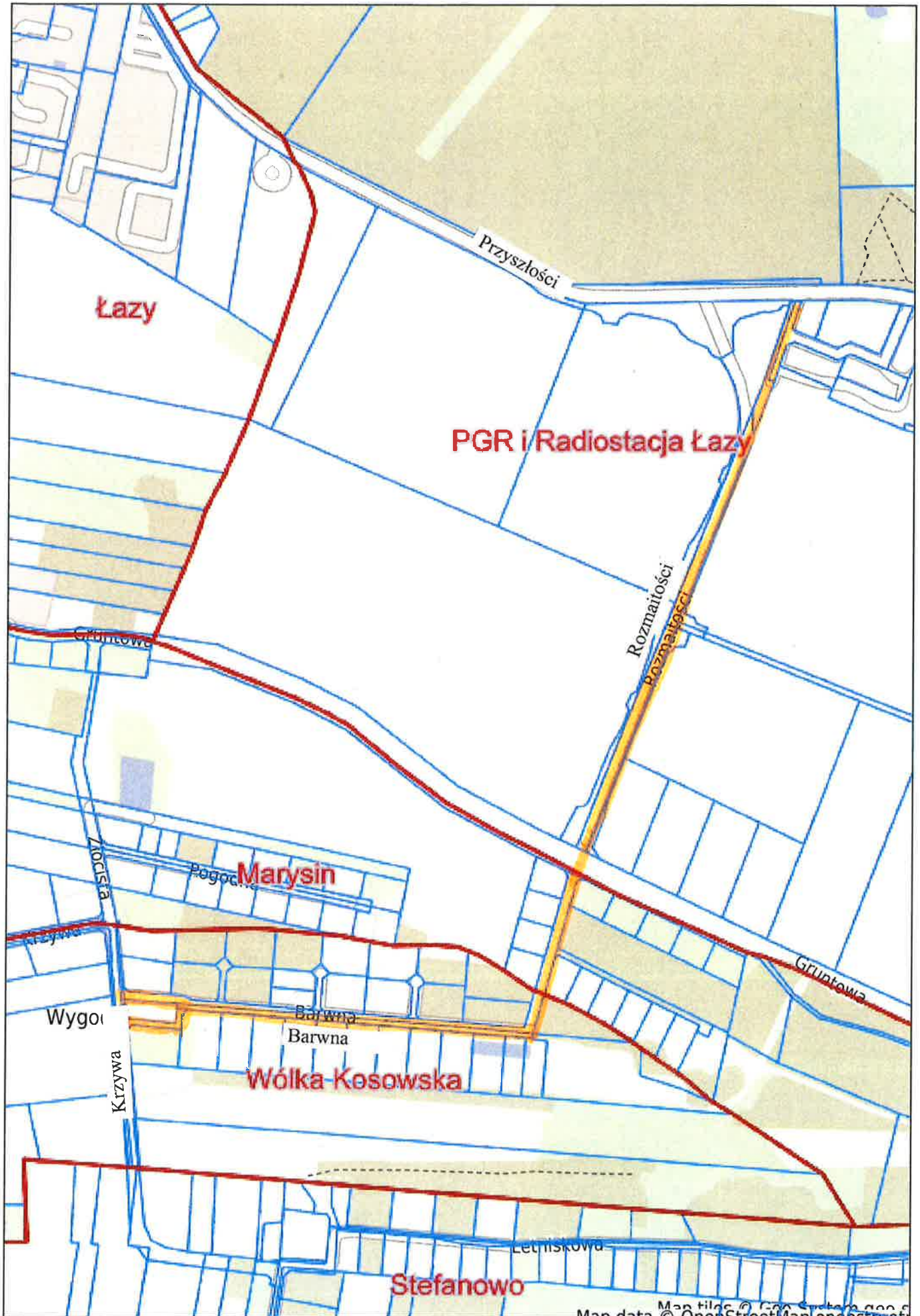




Map data © OpenStreetMap contributors







Uzasadnienie

W związku z podjętą uchwałą nr 772/LXI/2023 Rady Gminy Lesznów z dnia 23 lutego 2023r. w sprawie zaliczenia do kategorii dróg gminnych dróg położonych w Gminie Lesznów i koniecznością doprowadzenia do zgodności z aktualnym stanem prawnym oraz stanem faktycznym przebiegu dróg gminnych należy podjąć uchwałę określającą nowe ciągi drogowe.