

**UCHWAŁA NR 812/LXIII/2023  
RADY GMINY LESZNOWOLA**

z dnia 27 kwietnia 2023 r.

**w sprawie utworzenia nowych ciągów drogowych z istniejących dróg  
gminnych na terenie Gminy Lesznowola**

Na podstawie art.18 ust 2 pkt.15 ustawy z dnia 8 marca 1990r. o samorządzie gminnym (t.j. Dz.U. z 2023r. poz.40 ze zm.) i art.7 ust.3 ustawy z dnia 21 marca 1985r. o drogach publicznych (t.j. Dz.U. z 2022r. poz.1693 ze zm.), Rada Gminy Lesznowola uchwala, co następuje :

**§ 1.** 1. Tworzy się nowe ciągi drogowe z istniejących dróg gminnych zaliczonych do kategorii dróg gminnych uchwałą nr 772/LXI/2023 Rady Gminy Lesznowola z dnia 23 lutego 2023r. w sprawie zaliczenia do kategorii dróg gminnych dróg położonych w Gminie Lesznowola

2. Przebieg nowoutworzonych ciągów drogowych przedstawia załącznik do niniejszej uchwały.

**§ 2.** Wykonanie uchwały powierza się Wójtowi Gminy Lesznowola.

**§ 3.** Uchwała wchodzi w życie po upływie 14 dni od dnia jej ogłoszenia w Dzienniku Urzędowym Województwa Mazowieckiego.

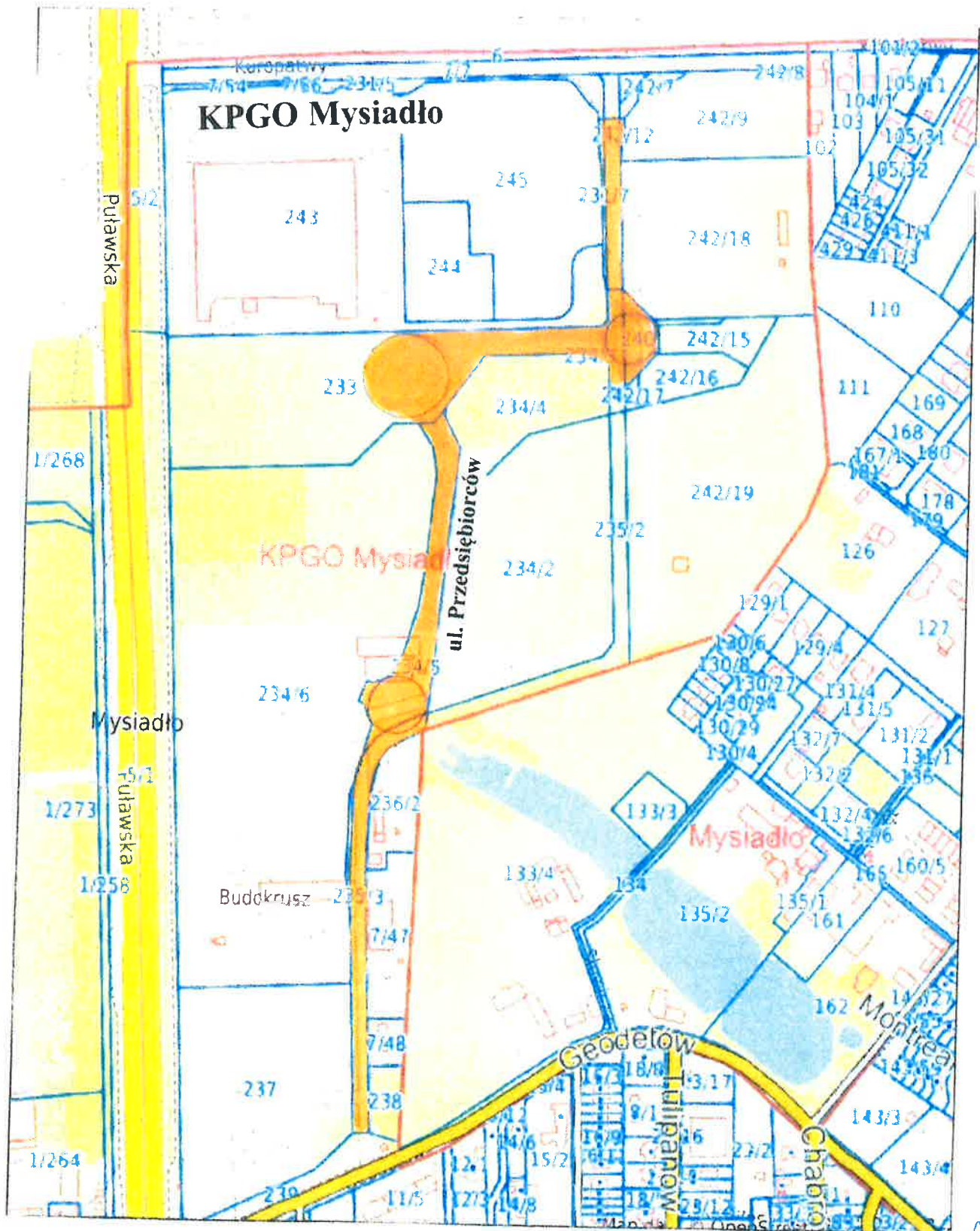
Przewodniczący Rady  
Gminy Lesznowola

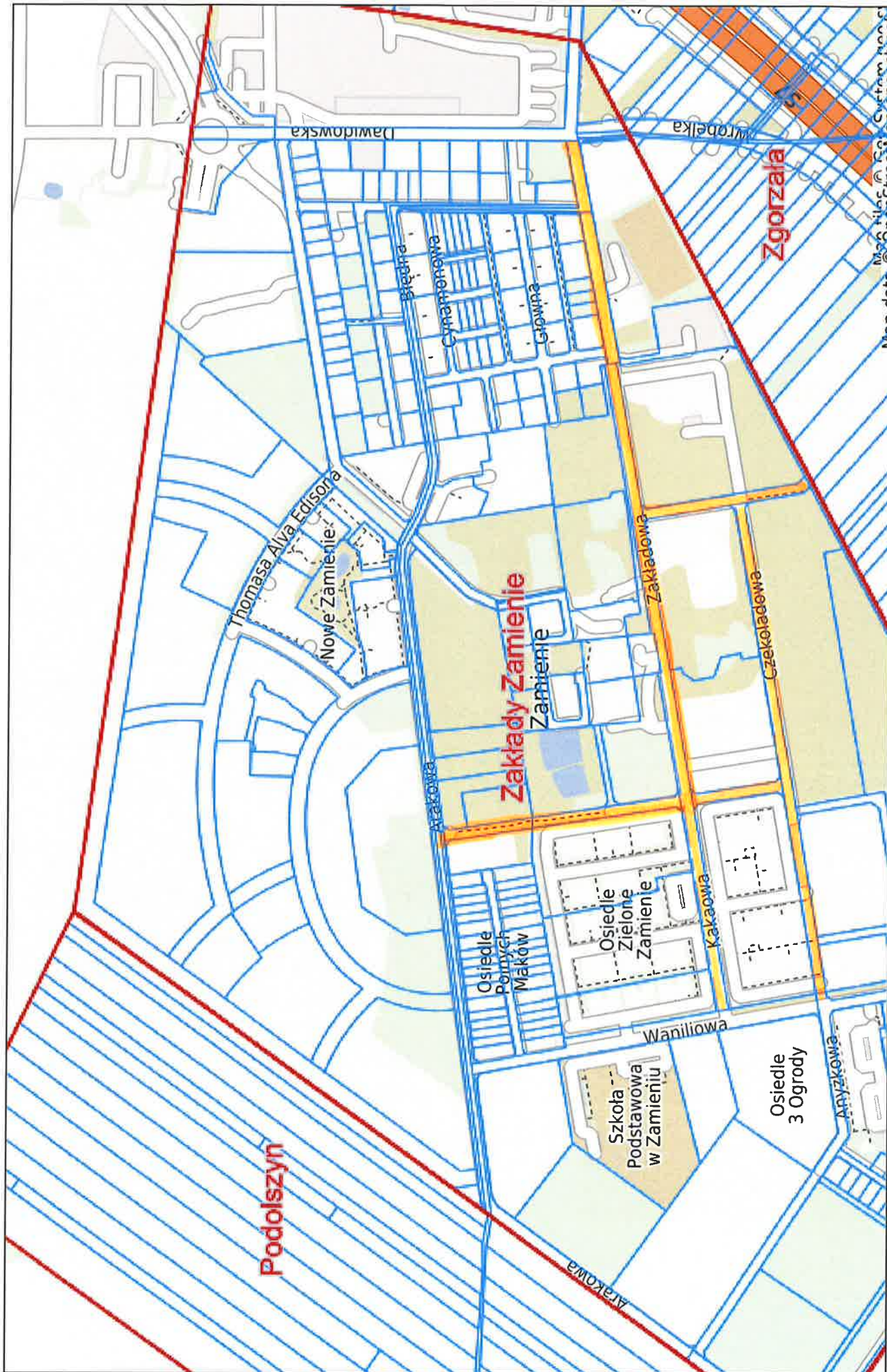
**Bożenna  
Maria Korlak**

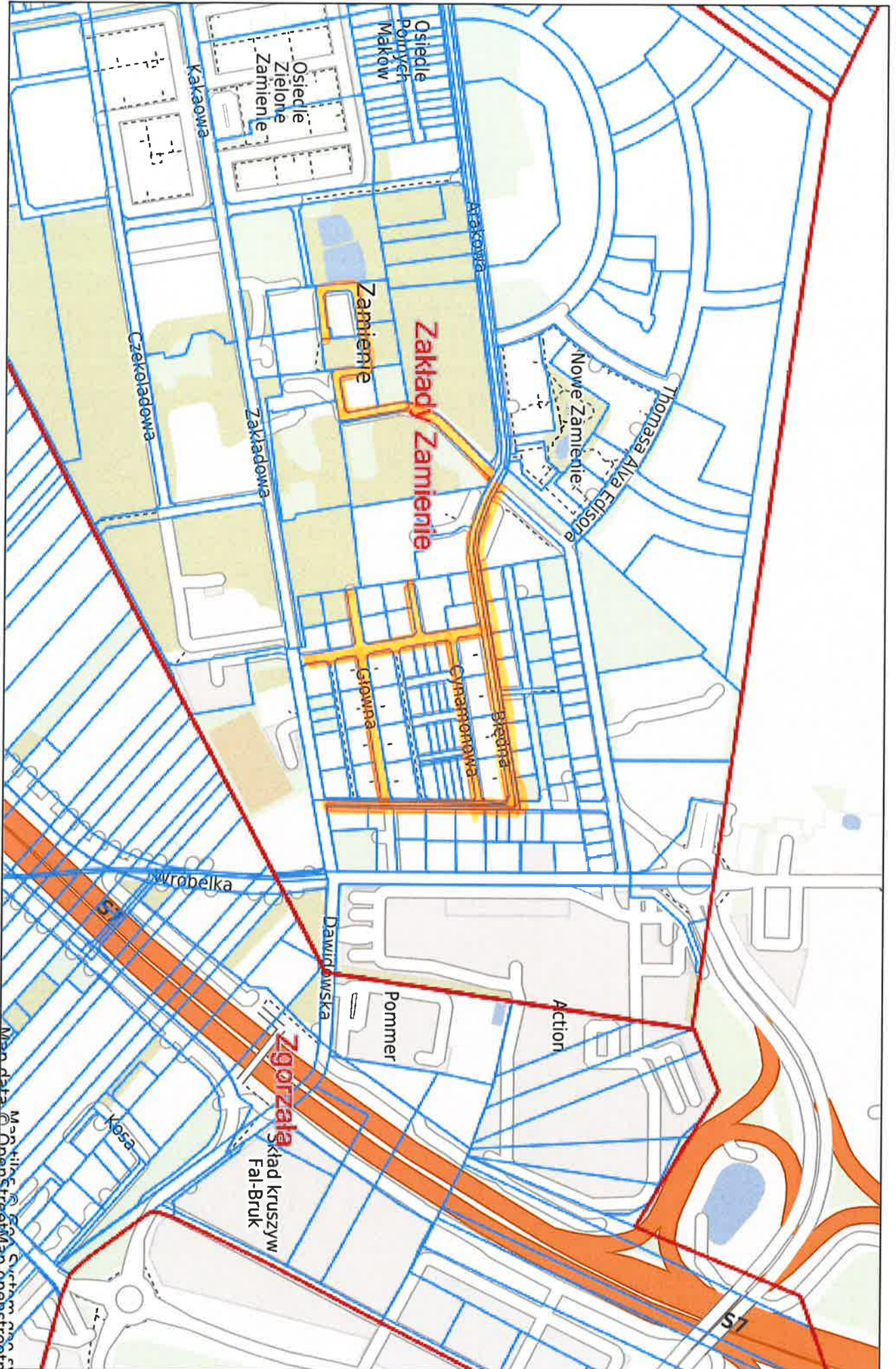
Załącznik do uchwały Nr 812/LXIII/2023  
Rady Gminy Lesznowola  
z dnia 27 kwietnia 2023 r.

**Opis ciągów drogowych w obrębach: KPGO Mysiadło, Zakłady Zamienie, PGR  
i Radiostacja Łazy**

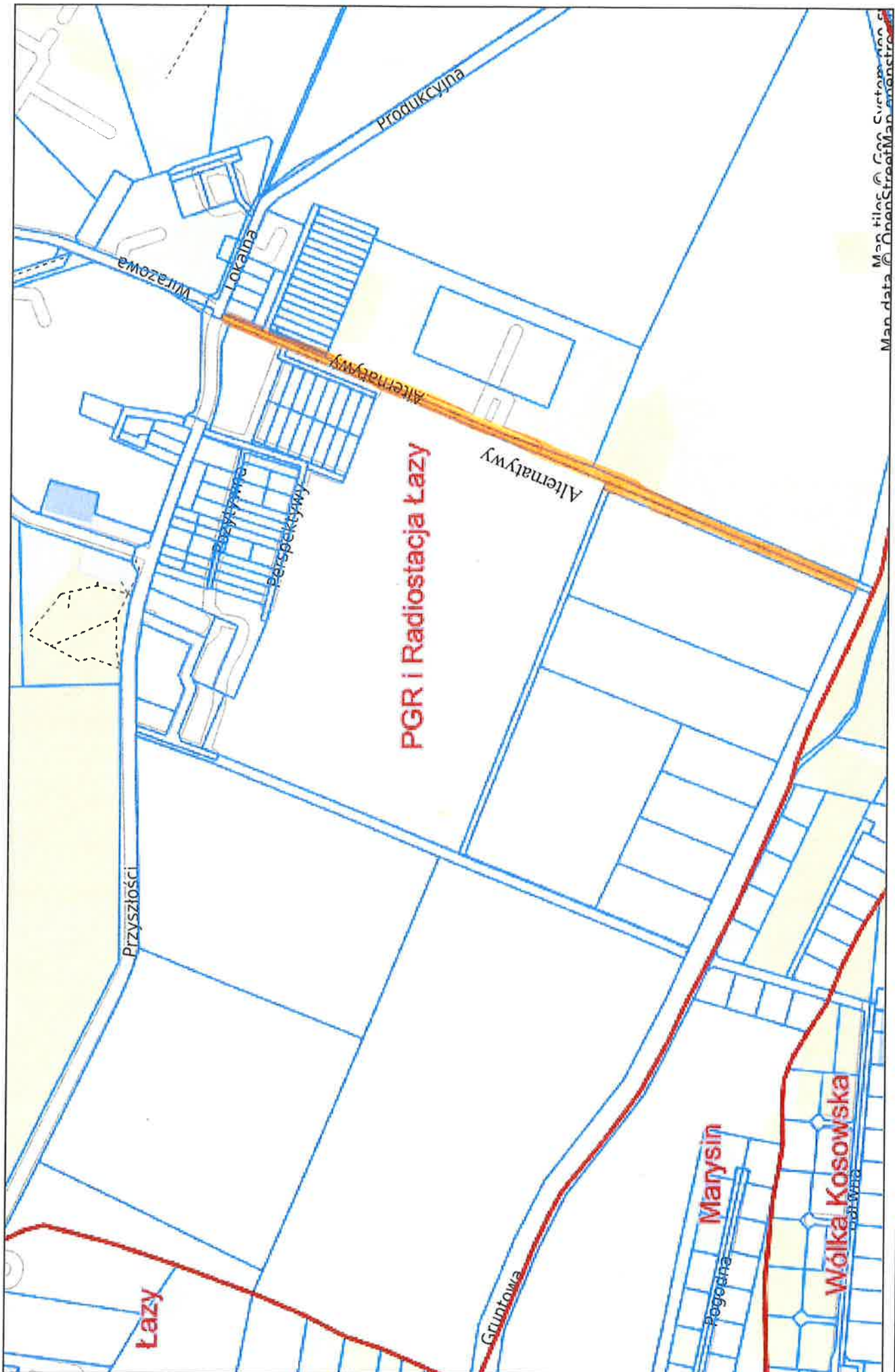
Lp.	Opis ciągu drogowego	Długość
1.	<u>Obręb KPGO Mysiadło</u> - przebieg drogi gminnej <b>ul. Przedsiębiorców</b> od skrzyżowania z drogą gminną nr 280325W - ul. Kuropatwy do skrzyżowania z drogą gminną nr280436W - ul. Geodetów w Piasecznie.	950m
2.	<u>Obręb Zakłady Zamienie</u> - przebieg dróg gminnych <b>ul. Herbacianej, ul. Czekoladowej, ul. Kakaowej i ul. Zakładowej</b> od skrzyżowania z drogą gminną ul. Dawidowską do dwóch skrzyżowań z drogą gminną nr 281906W - ul. Waniliową oraz do skrzyżowania z drogą gminną nr 281905W - ul. Arakową , tym samym ustala się nowy ciąg drogowy o wspólnym numerze.	1870m
3.	<u>Obręb Zakłady Zamienie</u> - przebieg dróg gminnych <b>ul. Błędnej, ul. Zachodniej, ul. Głównej i ul. Cynamonowej</b> od skrzyżowania z drogą gminną nr 281905W- ul. Arakową do skrzyżowania z drogą gminną ul. Zakładową, tym samym ustala się nowy ciąg drogowy o wspólnym numerze.	1530m
4.	<u>Obręb PGR i Radiostacja Łazy</u> - przebieg drogi gminnej <b>ul. Alternatywy</b> od skrzyżowania z ul. Gruntową do skrzyżowania z drogą powiatową nr 2859W - ul. Przyszłości.	670m
5.	<u>Obręb PGR i Radiostacja Łazy</u> - przebieg drogi gminnej <b>ul. Pozytywnej</b> , która włącza się do drogi gminnej nr 281974W - ul. Perspektywy, tym samym ustala się nowy ciąg drogowy o wspólnym numerze 281974W.	410m
6.	<u>Obręb PGR i Radiostacja Łazy</u> - przebieg drogi gminnej <b>ul. Rozmaitości</b> od skrzyżowania z drogą powiatową nr 2859W - ul. Przyszłości poprzez skrzyżowanie z ul. Gruntową włącza się do drogi gminnej nr 281931W- ul. Barwnej, tym samym ustala się ciąg drogowy o wspólnym numerze 281931W.	1180m

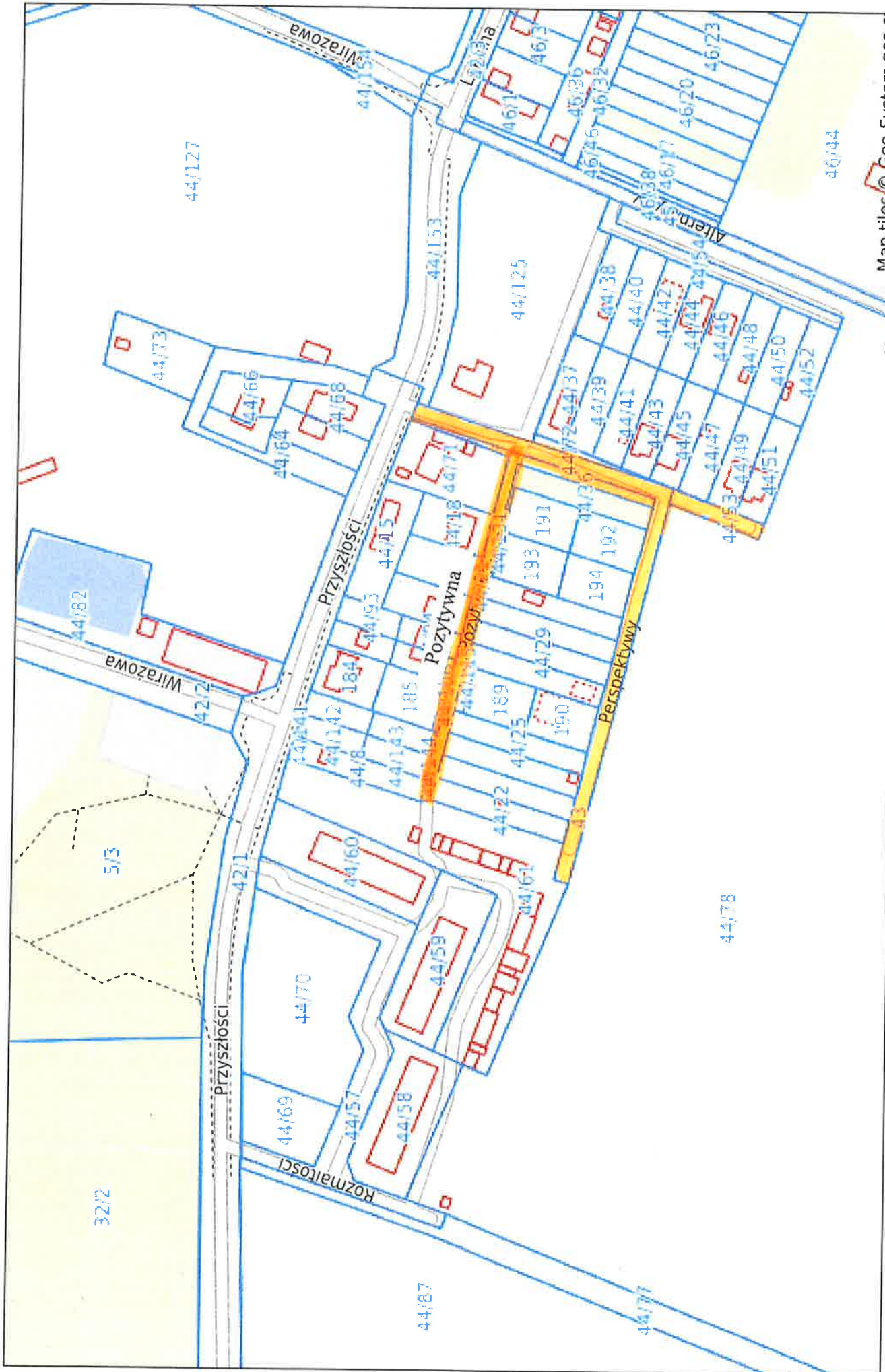


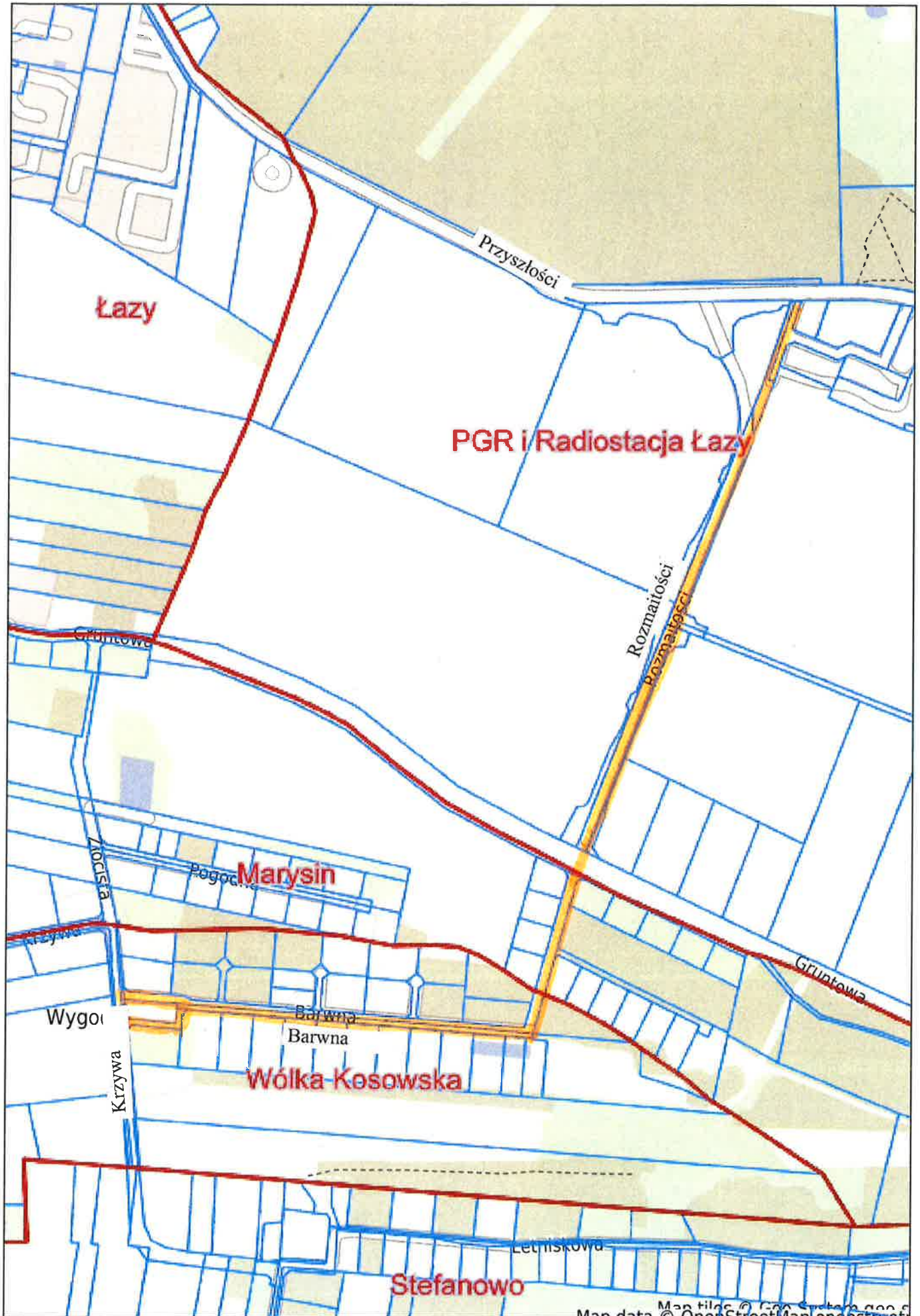




Map data © OpenStreetMap contributors









### **Uzasadnienie**

W związku z podjętą uchwałą nr 772/LXI/2023 Rady Gminy Lesznówola z dnia 23 lutego 2023r. w sprawie zaliczenia do kategorii dróg gminnych dróg położonych w Gminie Lesznówola i koniecznością doprowadzenia do zgodności z aktualnym stanem prawnym oraz stanem faktycznym przebiegu dróg gminnych należy podjąć uchwałę określającą nowe ciągi drogowe.