

UCHWAŁA NR 967/LXXIII/2024
RADY GMINY LESZNOWOLA

z dnia 22 lutego 2024 r.

w sprawie zaliczenia dróg do kategorii dróg gminnych oraz ustalenia ich przebiegu

Na podstawie art.18 ust 2 pkt.15 ustawy z dnia 8 marca 1990r. o samorządzie gminnym (t.j. Dz.U. z 2023r. poz. 40 ze zm.) oraz art.7 ust.2 i ust.3 ustawy z dnia 21 marca 1985r. o drogach publicznych (t.j. Dz.U. z 2023r. poz.645 ze zm.) po zasięgnięciu opinii Zarządu Powiatu Piaseczyńskiego (Uchwała Nr 373/12/23 Zarządu Powiatu Piaseczyńskiego z dnia 29 grudnia 2023r.), Rada Gminy Lesznowola uchwala, co następuje:

§ 1. Zaliczyć do kategorii dróg gminnych drogi stanowiące własność Gminy Lesznowola:

Obręb KPGO Mysiadło – ul. Okrag, ul. Różana, ul. Osiedlowa i ul. Kościelna

§ 2. Przebieg dróg gminnych wymienionych w § 1 został określony w załączniku do niniejszej uchwały.

§ 3. Wykonanie uchwały powierza się Wójtowi Gminy Lesznowola.

§ 4. Uchwała wchodzi w życie po upływie 14 dnia od dnia jej ogłoszenia w Dzienniku Urzędowym Województwa Mazowieckiego.

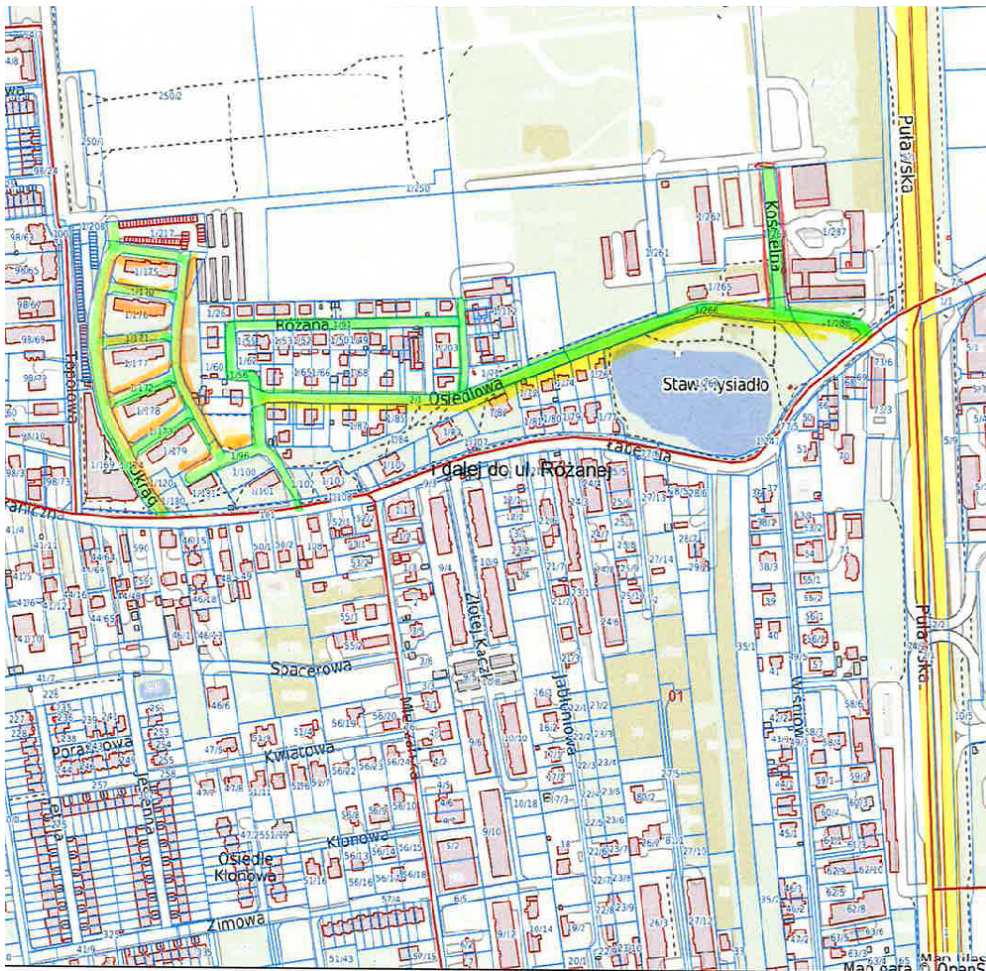
Przewodniczący Rady
Gminy

**Bożenna
Maria Korlak**

Załącznik do uchwały Nr 967/LXXIII/2024
 Rady Gminy Lesznowola
 z dnia 22 lutego 2024 r.

Lp.	Opis ciągu drogowego	Długość
1.	Obwód KPGO Mysiadło – przebieg drogi gminnej ul. Okrąg (1079 m), ul. Różana (336 m), ul. Osiedlowa (608 m) i ul. Kościelna (135 m), tym samym ustala się nowy ciąg drogowy o wspólnym numerze .	2 158 m

Rysunek 1



Uzasadnienie

Zgodnie z art. 7 ustawy o drogach publicznych do kategorii dróg gminnych zalicza się drogi o znaczeniu lokalnym nie zaliczone do innych kategorii, stanowiące uzupełniającą sieć dróg służących miejscowym potrzebom z wyłączeniem dróg wewnętrznych.

W związku z pozytywną opinią Zarządu Powiatu Piaseczyńskiego Rada Gminy Lesznowola podejmuje uchwałę o zaliczeniu dróg stanowiących własność Gminy Lesznowola do kategorii dróg gminnych wraz z ustaleniem ich przebiegu.