

**Projekt**

**UCHWAŁA NR .....  
RADY GMINY LESZNOWOLA**

z dnia ..... 2024 r.

**w sprawie utworzenia nowych ciągów drogowych z istniejących dróg  
gminnych na terenie Gminy Lesznówola**

Na podstawie art.18 ust 2 pkt.15 ustawy z dnia 8 marca 1990r. o samorządzie gminnym (t.j. Dz.U. z 2023r. poz.40 ze zm.) i art.7 ust.3 ustawy z dnia 21 marca 1985r. o drogach publicznych (t.j. Dz.U. z 2024r. poz.320 ) Rada Gminy Lesznówola uchwala, co następuje:

**§ 1.** 1. Tworzy się nowe ciągi drogowe z istniejących dróg gminnych zaliczonych do kategorii dróg gminnych uchwałą Nr 852/LXVI/2023 Rady Gminy Lesznówola z dnia 27 lipca 2023r. w sprawie zaliczenia do kategorii dróg gminnych dróg położonych w Gminie Lesznówola (Dz.Urząd.Woj.Maz. z 2023.poz.9302) oraz uchwałą Nr 245 Rady Narodowej Miasta Stołecznego Warszawy z dnia 26 maja 1988r.

2. Przebieg nowoutworzonych ciągów drogowych przedstawia załącznik Nr 1 do niniejszej uchwały.

**§ 2.** Wykonanie uchwały powierza się Wójtowi Gminy Lesznówola.

**§ 3.** Uchwała wchodzi w życie po upływie 14 dni od dnia jej ogłoszenia w Dzienniku Urzędowym Województwa Mazowieckiego.

Załącznik do uchwały Nr .....  
Rady Gminy Lesznowola  
z dnia.....2024 r.

Lp.	Opis ciągu drogowego	Długość
1.	<u>Obwód Nowa Wola</u> – przebieg dróg gminnych <b>ul. Bławatków</b> od skrzyżowania z drogą powiatową nr 2843W- ul. Szkolną i <b>ul. Floksów</b> od skrzyżowania z ul. Bławatków, dla których ustala się nowy ciąg drogowy o wspólnym numerze .	220m
2.	<u>Obwód Nowa Wola</u> - przebieg dróg gminnych <b>ul. Hiacyntów</b> (281965W) od skrzyżowania z drogą gminną ul. Mieczyków do skrzyżowania z drogą gminną ul. Przepiórki i <b>ul. Nagietków</b> od skrzyżowania z ul. Hiacyntów do skrzyżowania z drogą powiatową nr 2841W-ul. Postępu oraz drogi gminnej <b>ul. Begonii</b> od skrzyżowania z drogą powiatową nr 2841W -ul. Postępu, dla których ustala się nowy ciąg drogowy o wspólnym numerze 281965W.	1240m
3.	<u>Obwód PGR Lesznowola i obwód Lesznowola</u> - przebieg drogi gminnej <b>ul. Bankowej</b> od skrzyżowania z drogą wojewódzką nr 721- ul. Słoneczną ustala się nowy ciąg drogowy.	700m
4.	<u>Obwód PGR i Radiostacja Łazy</u> – przebieg drogi gminnej <b>ul. Rozmaitości</b> od skrzyżowania z drogą powiatową nr 2859W - ul. Przyszłości poprzez skrzyżowanie z ul. Gruntową włącza się do drogi gminnej nr 281931W- ul. Barwnej, tym samym ustala się ciąg drogowy o wspólnym numerze 281931W.	1150m
5.	<u>Obwód PGR i Radiostacja Łazy, obwód Łazy, obwód Marysin</u> – przebieg drogi gminnej <b>ul. Gruntowej</b> od skrzyżowania z DK7 (Al. Krakowska ) poprzez skrzyżowania z drogami gminnymi ul. Barwną i ul. Rozmaitości oraz ul. Alternatywy do skrzyżowania z drogami powiatowymi ul. Produkcyjną i ul. Masztową. Tym samym ustala się nowy ciąg drogowy.	1967 m
6.	<u>Obwód Wilcza Góra</u> – przebieg drogi gminnej <b>ul. Polnej</b> od skrzyżowania z drogą gminną nr 280347W ul. Przyleśną do skrzyżowania z ul. Przyleśną dla której ustala się nowy ciąg drogowy.	1328 m

Powiat piaseczyński - System Informacji Przestrzennej

skala 1 : 2000



Mapa Niesieci Geo-Cvet  
Map\_data PL.DobryStreetMap.pl

Wydruk nie stanowi dokumentu w rozumieniu przepisów prawa.  
Dostępno w serwisie piaseczyński.e-mapa.net dnia 2023-12-29 10:07:49

**Powiat piaseczyński - System Informacji Przestrzennej**  
skala 1 : 5000

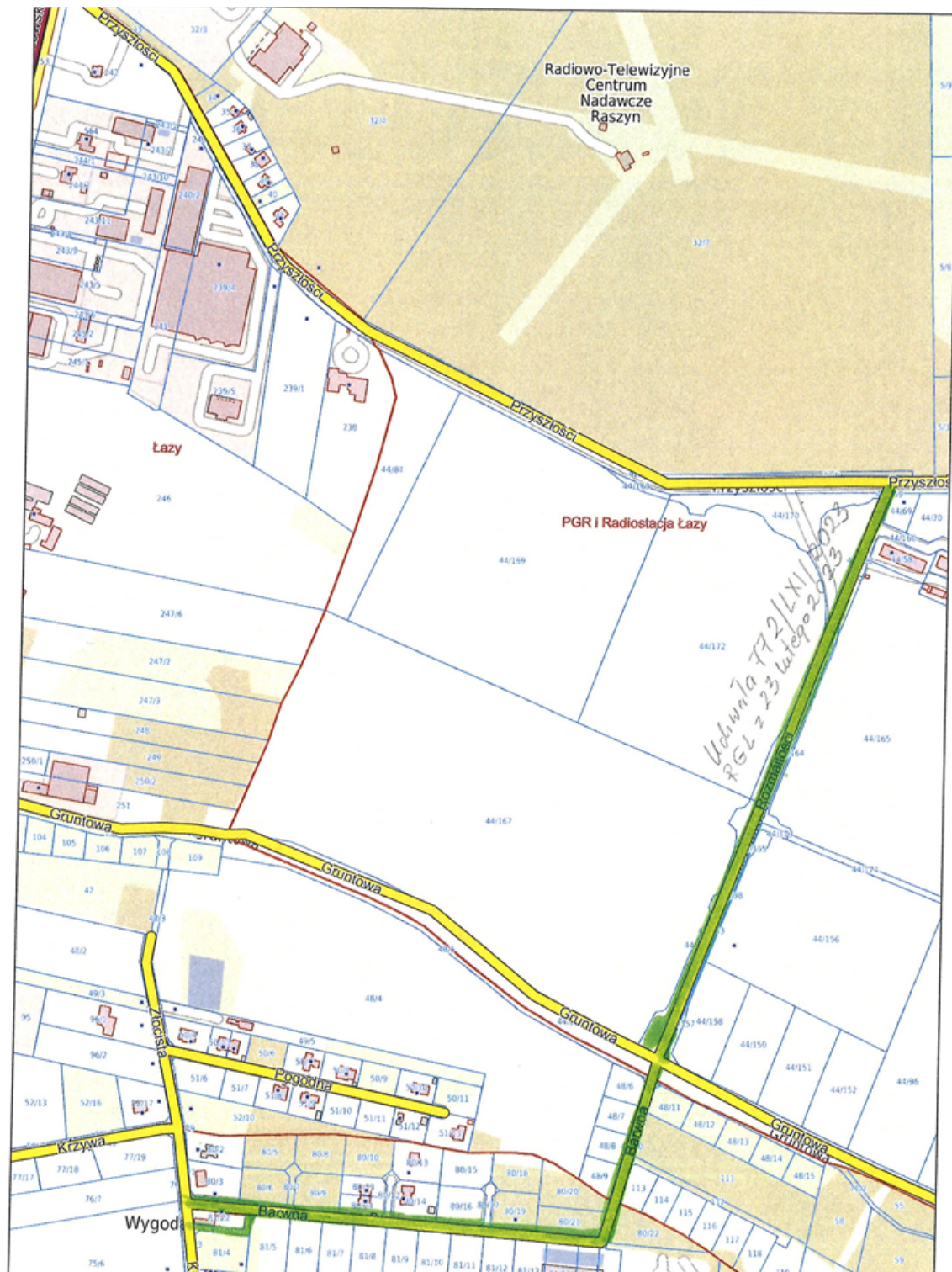


Wydruk nie stanowi dokumentu w rozumieniu przepisów prawa.  
Archiwum w serwisie piaseczyński.e-mapa.net dnia 2023-12-29 10:01:42



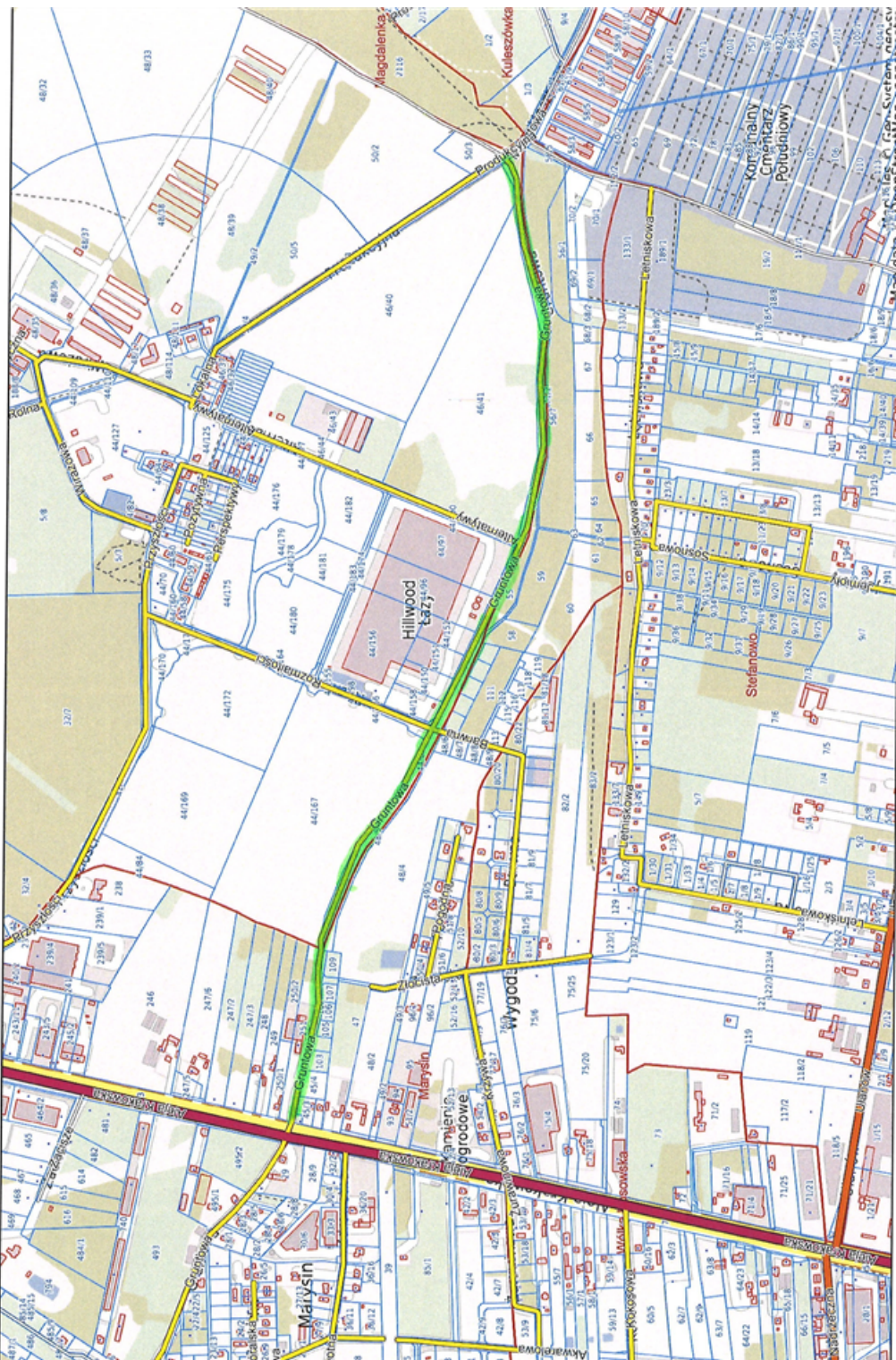
plik nie stanowi dokumentu w rozumieniu przepisów prawa.  
w serwisie piaseczyński.e-mapa.net dnia 2023-12-29 10:18:41

Mapa data: 2023-12-29 10:18:41  
Map tiles © OpenStreetMap contributors





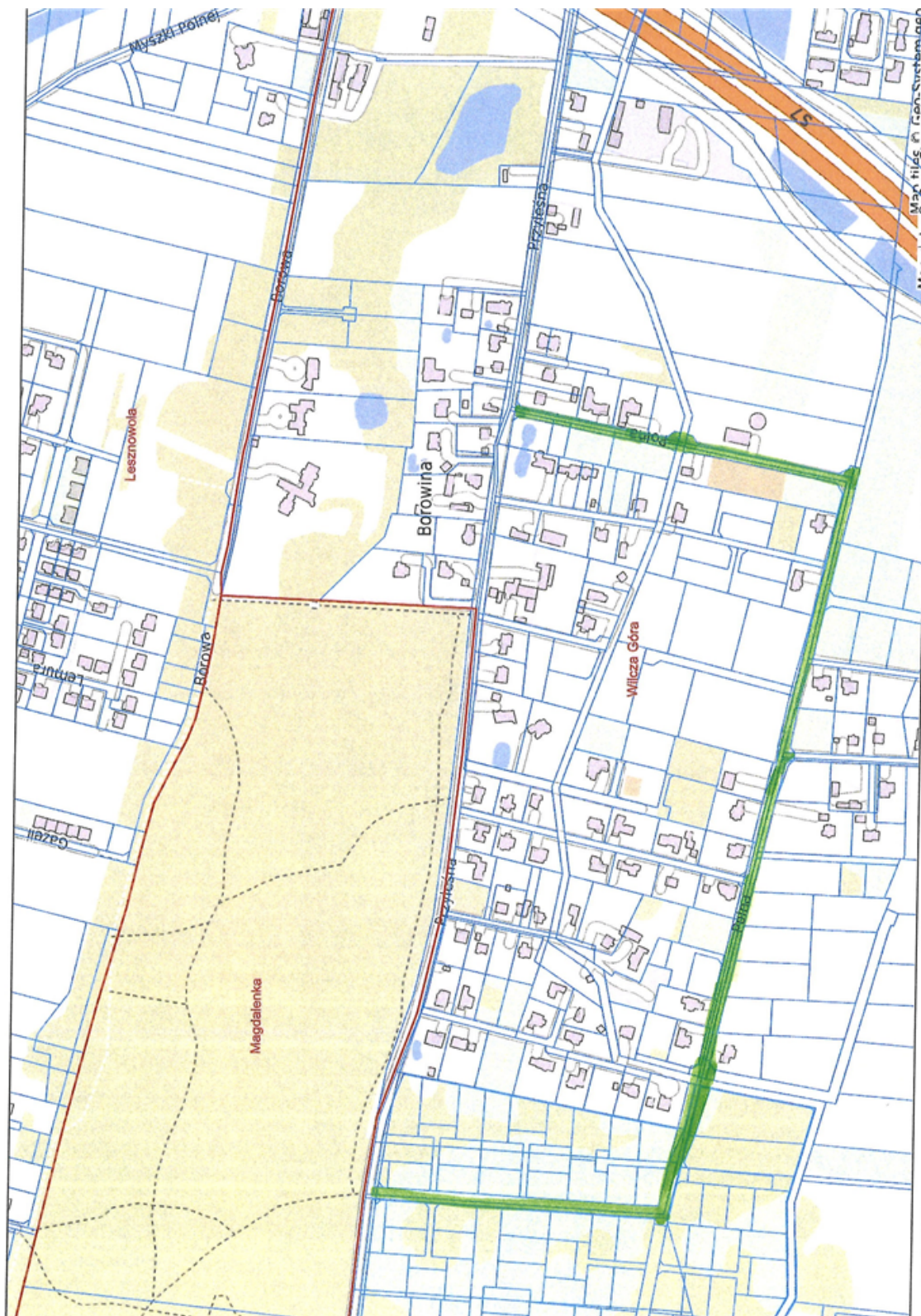
**Powiat piaseczyński - System Informacji Przestrzennej**  
skala 1 : 10000



Jeżeli wydruk nie stanowi dokumentu w rozumieniu przepisów prawa.  
drukowano w serwisie piaseczynski.e-mapa.net dnia 2024-03-13 10:15:04

Powiat piaseczyński - System Informacji Przestrzennej

skala 1 : 5000



druk nie stanowi dokumentu w rozumieniu przepisów prawa.  
no w serwisie piaseczynski.e-mapa.net dnia 2023-12-29 10:29:03

Map tiles © OpenStreetMap contributors  
Map data © OpenStreetMap contributors



## **Uzasadnienie**

W związku podjętą uchwałą Nr 852/LXVI/2023 Rady Gminy Lesznowola z dnia 27 lipca 2023r. w sprawie zaliczenia do kategorii dróg gminnych dróg położonych w Gminie Lesznowola na podstawie pozytywnej opinii Zarządu Powiatu Piaseczyńskiego ( Uchwała nr 341/2/23 z dnia 05 lipca 2023r.) oraz uchwałą nr 245 Rady Narodowej Miasta Stołecznego Warszawy z dnia 26 maja 1988r. i koniecznością doprowadzenia do zgodności z aktualnym stanem prawnym oraz stanem faktycznym przebiegu dróg gminnych należy podjąć uchwałę określającą nowe ciągi drogowe.