



PROJEKT MIEJSCOWEGO PLANU ZAGOSPODAROWANIA PRZESTRZENNEGO GMINY LESZNOWOLA DLA CZĘŚCI OBRĘBU MARYSIN



LEGENDA

OZNACZENIA GRAFICZNE STANOWIĄCE USTALENIA PLANU

- GRANICA OBSZARU OBJĘTEGO MIEJSCOWYM PLANEM ZAGOSPODAROWANIA PRZESTRZENNEGO
- LINIA ROZGRANICZAJĄCA TERENY O RÓŻNYM PRZEZNACZENIU LUB RÓŻNYCH ZASADACH ZAGOSPODAROWANIA
- NIEPRZEKRACZALNA LINIA ZABUDOWY
- 5 ZWYMIAROWANA WZAJEMNA ODLEGŁOŚĆ ELEMENTÓW ZAGOSPODAROWANIA W METRACH

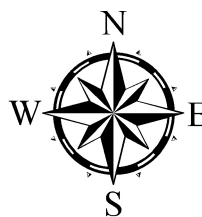
PRZEZNACZENIE TERENÓW:

- TEREN USŁUG
- KDL TEREN DROGI LOKALNEJ

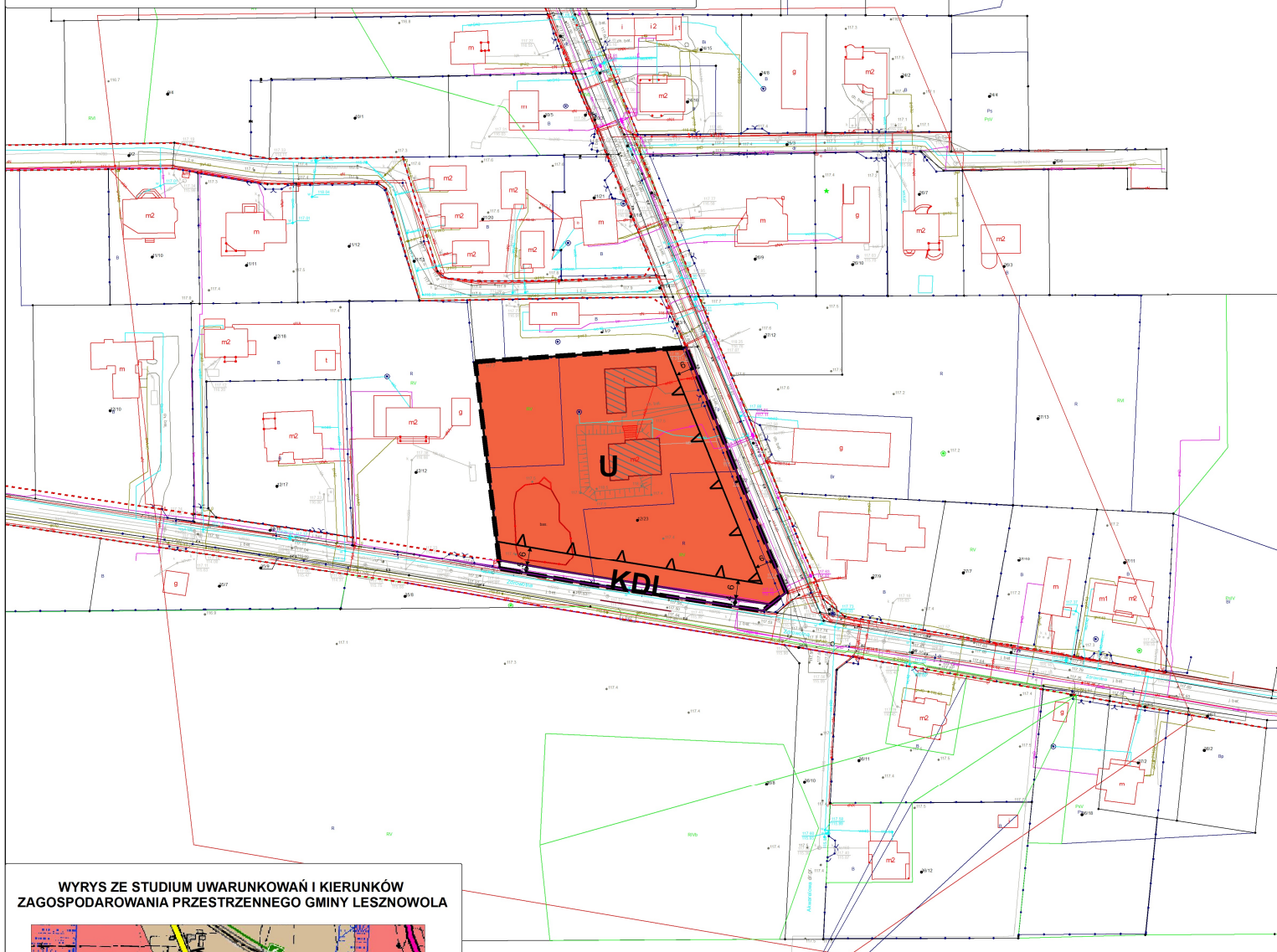
OZNACZENIA GRAFICZNE STANOWIĄCE INFORMACJĘ PLANU

- 5/8 NUMER EWIDENCYJNY DZIAŁKI
- ORIENTACYJNA LINIA ROZGRANICZAJĄCA DRÓG POZA PLANEM
- ISTNIEJĄCE BUDYNKI

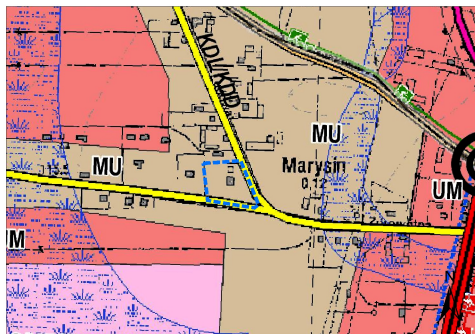
0 20 40 80 120 160 Metry



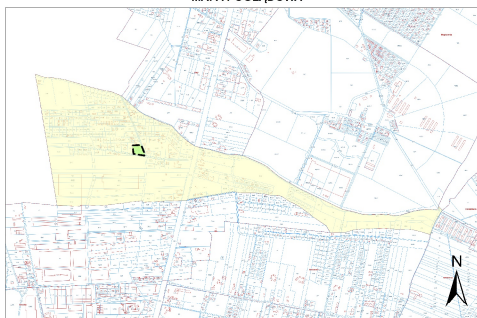
SKALA 1:1000



WYRYS ZE STUDIUM UWARUNKOWAŃ I KIERUNKÓW ZAGOSPODAROWANIA PRZESTRZENNEGO GMINY LESZNOWOLA



MAPA POGŁĄDOWA



ZAŁĄCZNIK NR 1
DO UCHWAŁY NR
RADY GMINY LESZNOWOLA
Z DNIA

PROJEKT MIEJSCOWEGO PLANU ZAGOSPODAROWANIA
PRZESTRZENNEGO GMINY LESZNOWOLA DLA CZĘŚCI OBRĘBU
MARYSIN

RYSunEK PLANU

ZESPÓŁ AUTORSKI:

- mgr inż. Olga Sobolewska Boczoła
- mgr Radosław Dąbowski
- mgr inż. Miłogost Piętykowska

UKŁAD WSPÓLRZĘDNYCH:

- PL-2000 strefa 7

ŹRÓDŁO POCHOZIENIA UŻYTEGO MATERIAŁU Z PAŃSTWOWEGO ZASOBU GEODEZYJNEGO I KARTOGRAFICZNEGO:

- Starostwo Powiatowe w Piasecznie