

**UCHWAŁA NR 394/XXXI/2026
RADY GMINY LESZNOWOLA**

z dnia 26 marca 2026 r.

w sprawie przystąpienia do sporządzenia zmiany miejscowego planu zagospodarowania przestrzennego gminy Lesznowola dla części obrębu Warszawianka zatwierdzonego uchwałą Nr 490/XXXIV/2017 Rady Gminy Lesznowola z dnia 30 sierpnia 2017 r., zmienioną uchwałą Nr 900/LXIX/2023 Rady Gminy Lesznowola z dnia 26 października 2023 r.

Na podstawie art. 18 ust. 2 pkt 15 ustawy z dnia 8 marca 1990 r. o samorządzie gminnym (t.j. Dz. U. z 2025 r. poz. 1153 ze zm.) oraz art. 27 w związku z art. 14 ustawy z dnia 27 marca 2003 r. o planowaniu i zagospodarowaniu przestrzennym (t.j. Dz. U. z 2024 r. poz. 1130 ze zm.) Rada Gminy Lesznowola uchwala, co następuje:

§ 1. Przystępuje się do sporządzenia zmiany miejscowego planu zagospodarowania przestrzennego gminy Lesznowola dla części obrębu Warszawianka zatwierdzonego uchwałą Nr 490/XXXIV/2017 Rady Gminy Lesznowola z dnia 30 sierpnia 2017 r., zmienioną uchwałą Nr 900/LXIX/2023 Rady Gminy Lesznowola z dnia 26 października 2023 r. (Dz. Urz. Woj. Maz. z 17.10.2017 r. poz. 9390 ze zm.) zgodnie z załącznikiem graficznym stanowiącym integralną część uchwały.

§ 2. Przedmiotem zmiany planu jest korekta zapisu § 14 pkt 4 lit. c i d dotyczącego maksymalnej powierzchni zabudowy oraz minimalnej powierzchni biologicznie czynnej w stosunku do działki budowlanej na terenie objętym zmianą planu.

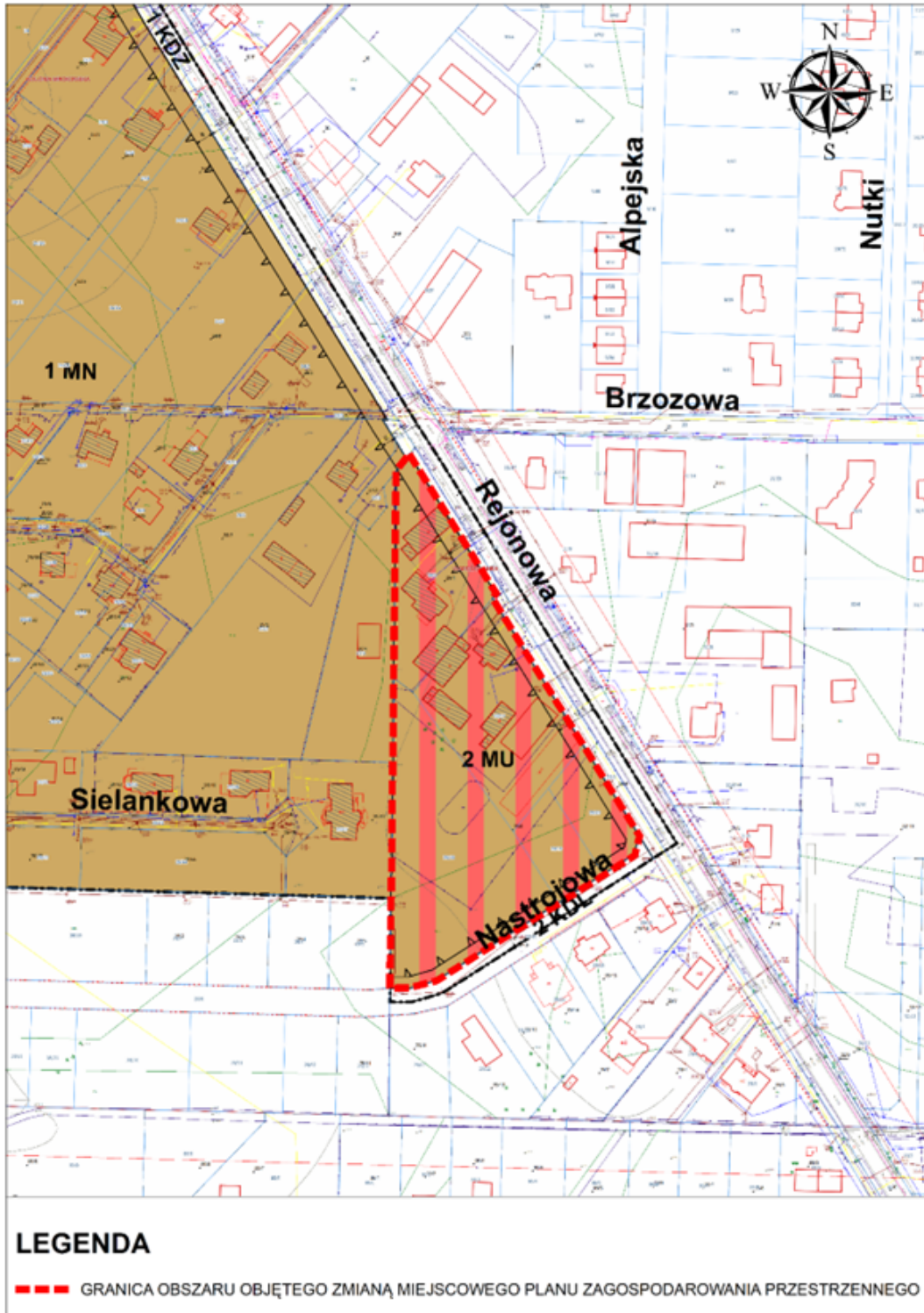
§ 3. Wykonanie uchwały powierza się Wójtowi Gminy Lesznowola.

§ 4. Uchwała wchodzi w życie z dniem podjęcia.

Przewodniczący Rady
Gminy Lesznowola

Łukasz Grochala

Załącznik do uchwały nr 394/XXXI/2026
Rady Gminy Lesznówola
z dnia 26 marca 2026 r.



Uzasadnienie

Uchwała Rady Gminy Lesznówola w sprawie przystąpienia do sporządzenia zmiany miejscowego planu zagospodarowania przestrzennego gminy Lesznówola dla części obrębu Warszawianka wynika z potrzeby zmiany zapisów § 14 pkt. 4 lit. c i d dotyczącego maksymalnej powierzchni zabudowy oraz minimalnej powierzchni biologicznie czynnej w stosunku do działki budowlanej na terenie objętym zmianą planu, w celu umożliwienia budowy przedszkola.